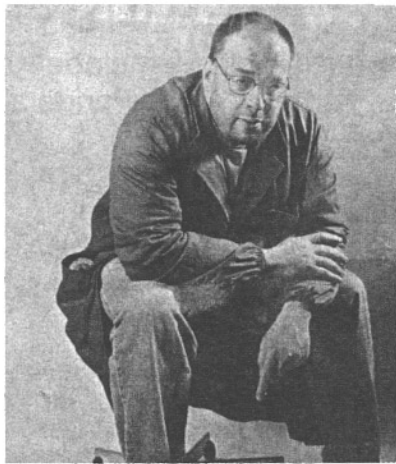
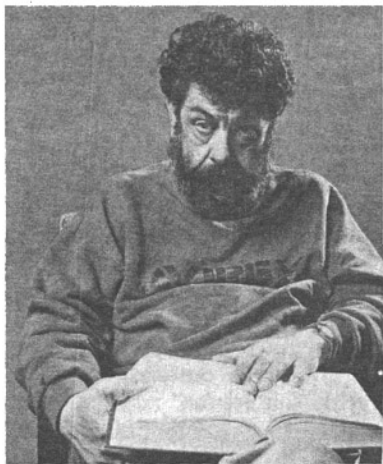


Menschen an der Talferbrücke



Die Portraits: Blick
zum Betrachter

(tom) Sie schauen dem Betrachter zuweilen direkt in die Augen, man kann sich ihrem aufmerksamen Blick schwer entziehen. Menschen mit Behinderung, dargestellt auf beinahe lebensgroßen Portraits, die in diesen Tagen auf beiden Seiten der Talferbrücke zu sehen sind. Die acht Portrait-Fotos begleiten die Tagung „Soziales Kommunizieren“, die am kom-

T 2 5-11

menden Dienstag, den 21. November ab 9.00 Uhr in der Universität Bozen stattfinden wird. Entstanden sind die Aufnahmen in Zusammenarbeit zwischen einer Behindertenwerkstätte, dem Betrieb der Sozialdienste und der früheren Akademie für Design.