

Der Südtiroler Arbeitsmarkt ... in Kürze

Il mercato del lavoro in provincia di Bolzano ... in breve



	April Aprile 2017	Veränderung zum Vorjahr Variazione rispetto anno precedente	November bis April Novembre fino Aprile 2017	Veränderung zum Vorjahr Variazione rispetto anno precedente	
Unselbständig Beschäftigte¹⁾ - Durchschnittsbestand			Occupati dipendenti¹⁾ - stock medio		
Insgesamt	193.365	+7.027 ↑ +3,8%	193.522	+5.371 ↑ +2,9%	Totale
Männer	100.186	+3.801 ↑ +3,9%	100.223	+3.161 ↑ +3,3%	Uomini
Frauen	93.179	+3.226 ↑ +3,6%	93.299	+2.210 ↑ +2,4%	Donne
Landwirtschaft	7.013	+177 ↑ +2,6%	6.058	+129 ↑ +2,2%	Agricoltura
Verarb. Gewerbe Industrie	24.443	+596 ↑ +2,5%	24.267	+544 ↑ +2,3%	Manifattura industria
Verarb. Gewerbe Handwerk	7.637	+185 ↑ +2,5%	7.597	+165 ↑ +2,2%	Manifattura artigianato
Bauindustrie	7.489	+472 ↑ +6,7%	7.239	+306 ↑ +4,4%	Edilizia industria
Bauhandwerk	8.621	+334 ↑ +4,0%	8.389	+306 ↑ +3,8%	Edilizia artigianato
Handel	27.513	+843 ↑ +3,2%	27.588	+906 ↑ +3,4%	Commercio
Verkehr und Lagerung	7.896	+191 ↑ +2,5%	8.192	+180 ↑ +2,2%	Trasporto e magazzinaggio
Gastgewerbe	22.095	+2.860 ↑ +14,9%	23.809	+1.617 ↑ +7,3%	Settore alberghiero
Finanzen und Versicherungen	4.821	-67 ↓ -1,4%	4.823	-97 ↓ -2,0%	Attività finanziarie e assicurative
Öffentliche Verwaltung	12.456	-107 ↔ -0,9%	12.437	-131 ↓ -1,0%	Pubblica Amministrazione
Bildungswesen	18.669	+80 ↔ +0,4%	18.659	+105 ↔ +0,6%	Istruzione
Gesundheits- und Sozialwesen	21.282	+462 ↑ +2,2%	21.161	+434 ↑ +2,1%	Sanità e assistenza sociale
„Andere Dienstleistungen“ ¹⁾	23.430	+1.000 ↑ +4,5%	23.303	+909 ↑ +4,1%	„Altri servizi“ ¹⁾
Eingetragene Personen mit Arbeitslosenstatus - Durchschnittsbestand			Persone iscritte con stato di disoccupazione - stock medio		
Arbeitslose	15.632	-382 ↓ -2,4%	16.275	+1.102 ↑ +7,3%	Disoccupati
Männer	6.506	-400 ↓ -5,8%	6.891	+334 ↑ +5,1%	Uomini
Frauen	9.126	+17 ↔ +0,2%	9.383	+768 ↑ +8,9%	Donne
davon „Job-Ready“ ²⁾	6.248	-232 ↓ -3,6%	6.398	+442 ↑ +7,4%	di cui „Job-Ready“ ²⁾
davon Langzeitarbeitslose ³⁾	3.589	+919 ↑ +34,4%	3.380	+777 ↑ +29,9%	di cui di lunga durata ³⁾
Stellenangebote - Zugänge			Offerte d'impiego - entrate		
Offene Stellen	1.674	+129 ↑ +8,3%	8.934	+850 ↑ +10,5%	Posti vacanti
davon von Leiharbeitsagenturen	546	+168 ↑ +44,4%	2.544	+474 ↑ +22,9%	di cui da agenzie di somministrazione

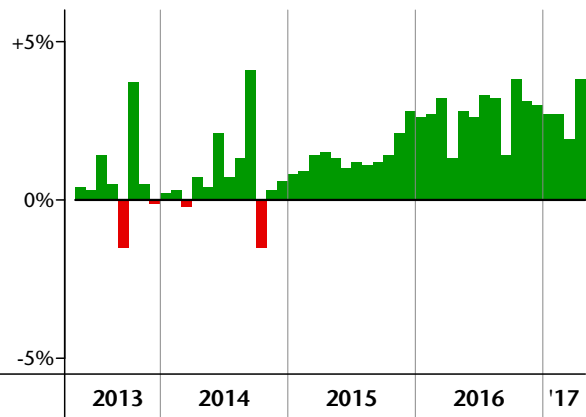


Prozentuelle Veränderung zum Vorjahr - Variazione percentuale rispetto all'anno precedente

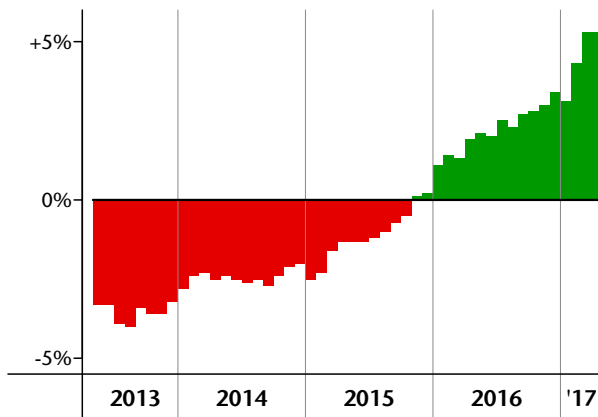
Mai 2013 - April 2017

Maggio 2013 - Aprile 2017

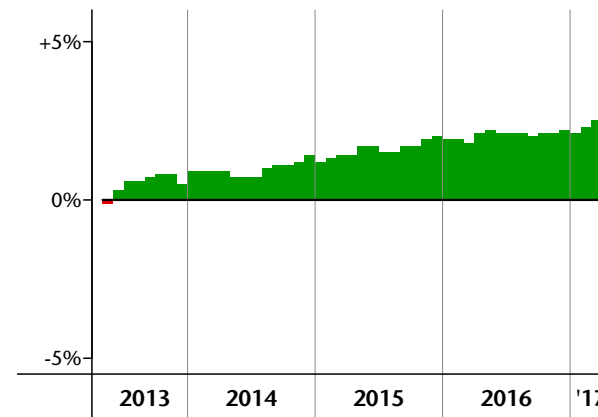
Beschäftigte insgesamt
Totale occupati



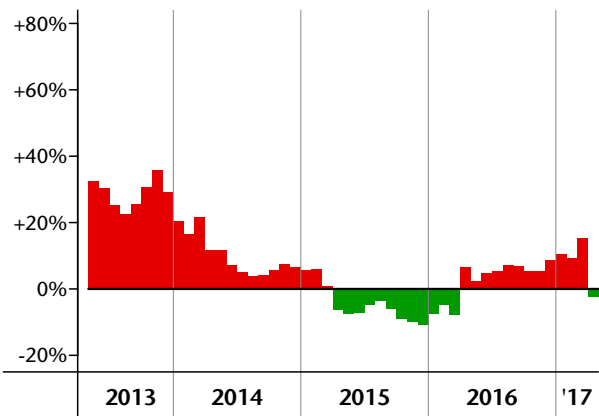
Bauwesen
Edilizia



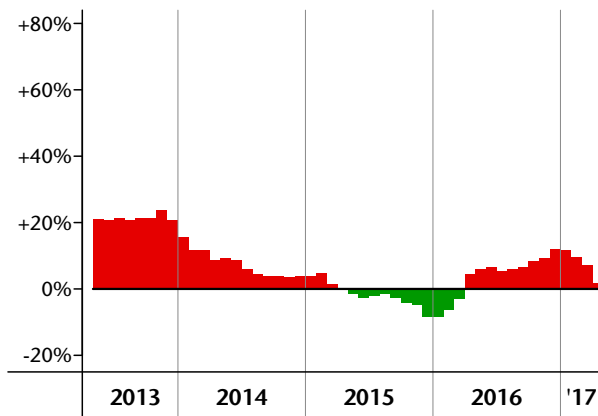
Verarbeitendes Gewerbe
Attività manifatturiere



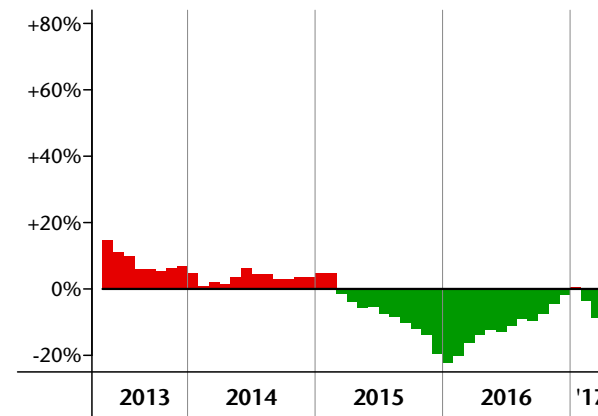
Eingetragene Arbeitslose
Disoccupati iscritti



ohne Gastgewerbe
senza settore alberghiero



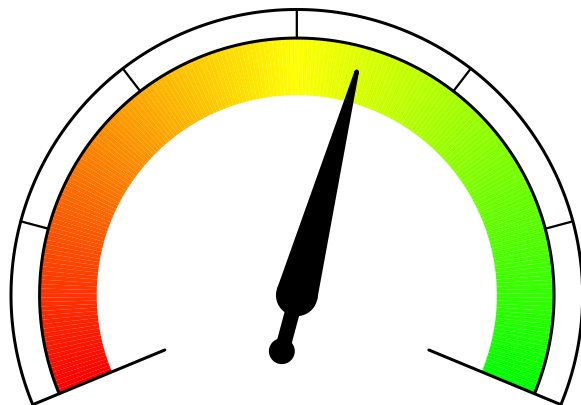
Produzierendes Gewerbe
Settore secondario



Unselbständige Beschäftigung - Occupazione dipendente

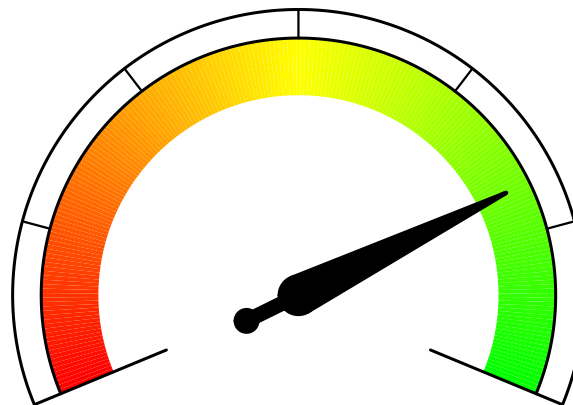
Jährliche saisonbereinigte Veränderung (*) ...
Variazione media annua destagionalizzata (*) ...

...in den letzten 5 Jahren
...negli ultimi 5 anni



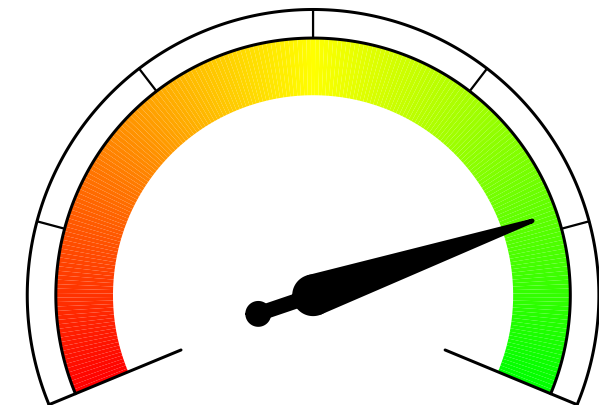
+1,4%

...in den letzten 2 Jahren
...negli ultimi 2 anni



+2,7%

...in den letzten 12 Monaten
...negli ultimi 12 mesi



+2,9%

(*) Jährliche saisonbereinigte Veränderung der letzten 6 Monate im Vergleich zum selben Zeitraum 12 Monate, 2 Jahre und 5 Jahre davor.

(*) Variazione media annua destagionalizzata degli ultimi 6 mesi rispetto allo stesso periodo 12 mesi, 2 anni e 5 anni prima.

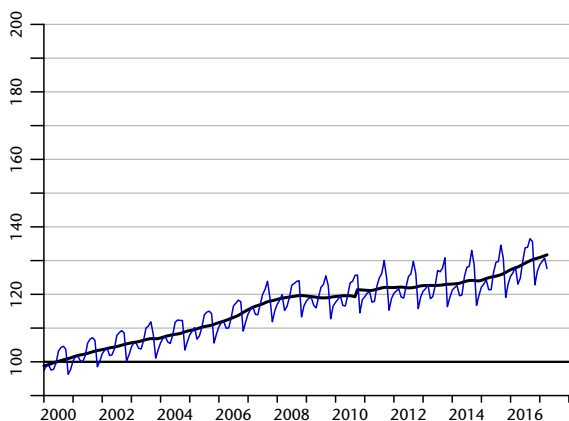


Jänner 2000 - April 2017
100 = Durchschnitt 2000

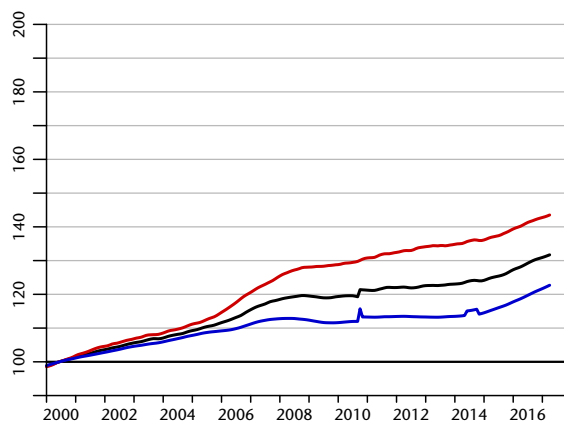
Saisonsbereinigte Werte
Valori destagionalizzati

Gennaio 2000 - Aprile 2017
100 = Media 2000

Arbeitnehmer insgesamt
Totale lavoratori dipendenti

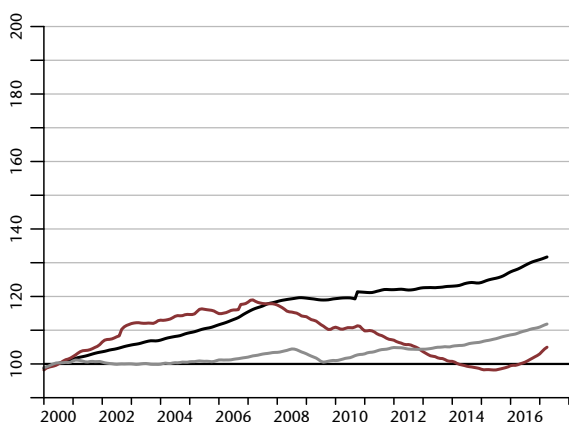


nach Geschlecht
per genere

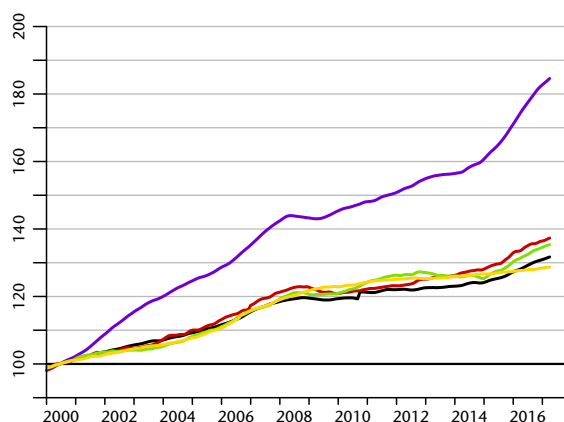


- Insgesamt
Totale
- Insgesamt (nicht saisonbereinigt)
Totale (non destagionalizzato)
- davon - di cui:*
- Frauen
Donne
- Männer
Uomini

Produzierendes Gewerbe
Settore secondario



Dienstleistungen
Servizi



- Bauwesen
Edilizia
- Verarbeitendes Gewerbe
Attività manifatturiere
- Gastgewerbe
Alberghi e ristorazione
- Andere Dienstleistungen (ohne Familien)
Altri servizi (senza famiglie)
- Handel
Commercio
- Öffentlicher Sektor
Settore pubblico



Arbeitslose und unselbständig Beschäftigte

Es werden jeweils Monatsdurchschnittswerte ausgewiesen.

Die Daten zu den eingetragenen Arbeitslosen sowie den unselbständig Beschäftigten sind als provisorisch zu betrachten.

Die Beschäftigung in Sektoren mit Saisonalität wie das Gastgewerbe oder die Landwirtschaft hängt von externen Faktoren wie „Ostern“ oder dem Erntebeginn ab. In den jeweiligen Monaten müssen diese Faktoren beim Betrachten der Daten berücksichtigt werden.

Die „Andere Dienstleistungen“ beinhalten im Diagramm auf Seite 4 im Gegensatz zur Tabelle auf Seite 1 auch die Sektoren "Verkehr und Lagerung" sowie "Finanzen und Versicherungen".

Disoccupati e occupati dipendenti

I dati riportati sono medie mensili di stock.

I dati sui disoccupati iscritti e i dati sugli occupati dipendenti sono da considerarsi provvisori.

L'occupazione in settori con stagionalità come il settore alberghiero o agricolo è influenzata da fattori esterni come la data pasquale o l'inizio della raccolta. Nei mesi corrispondenti questi fattori devono essere considerati nella lettura dei dati.

Gli "Altri servizi" nel diagramma della pagina 4 - a differenza della tabella di cui alla pagina 1 - contengono anche i settori "Trasporto e magazzinaggio" e "Attività finanziarie e assicurative".

Stellenangebote

Es handelt sich hier um die Zahl an offenen Stellen, welche dem Arbeitsservice des Landes gemeldet wurden (inklusive der Stellenangebote in der Südtiroler Arbeitsbörse).

Offerte d'impiego

I dati riportati fanno riferimento al numero delle offerte comunicate all'Ufficio servizio lavoro (comprese le offerte della Borsa lavoro dell'Alto Adige).

Weitere Anmerkungen:




- 1) Ohne Arbeit auf Abruf und Haushaltssektor.
- 2) Beinhaltet die Eingetragenen, die eine Arbeit suchen und sofort vermittelbar sind. Es sind beispielsweise nicht enthalten: Eintragungen aufgrund von Mutterschaft, Saisonarbeitslose, Personen mit Arbeitszusage, Menschen mit Behinderung oder in Erwartung der Pensionierung.
- 3) Personen, die länger als 12 Monaten arbeitslos gemeldet sind.

Ulteriori annotazioni:

- 1) Esclusi lavoro a chiamata e settore domestico.
- 2) Comprende gli iscritti che cercano un lavoro e che sarebbero immediatamente collocabili sul mercato del lavoro. Non comprende ad esempio: iscrizioni causa maternità, disoccupati stagionali, con promessa di lavoro, disabili o in attesa della pensione.
- 3) Persone iscritte nelle liste di disoccupazione da più di 12 mesi.




Veränderung zum Vorjahr

Es handelt sich hier um die prozentuelle Veränderung zum selben Zeitraum des Vorjahres.

-  GRÜN: „positive“ Veränderung auf dem Arbeitsmarkt um mehr als 1,0%
-  BLAU: „neutrale“ Veränderung auf dem Arbeitsmarkt; Schwankungen bis $\pm 0,9\%$
-  ROT: „negative“ Veränderung auf dem Arbeitsmarkt um mehr als 1,0%

Variazione rispetto anno precedente

Si tratta della variazione percentuale rispetto allo stesso periodo dell'anno precedente.

-  VERDE: variazione "positiva" sul mercato del lavoro per più dell'1,0%
-  BLU: variazione "neutra" sul mercato del lavoro; oscillazioni non oltre $\pm 0,9\%$
-  ROSSO: variazione "negativa" sul mercato del lavoro per più dell'1,0%