

Der Südtiroler Arbeitsmarkt ... in Kürze

Il mercato del lavoro in provincia di Bolzano ... in breve



	Februar Febbraio 2019	Veränderung zum Vorjahr Variazione rispetto anno precedente	September bis Februar Settembre fino Febbraio 2019	Veränderung zum Vorjahr Variazione rispetto anno precedente	
Unselbständig Beschäftigte¹⁾ - Durchschnittsbestand			Occupati dipendenti¹⁾ - stock medio		
Insgesamt	209.948	+5.170 ↑ +2,5%	210.564	+6.000 ↑ +2,9%	Totale
Männer	108.899	+2.948 ↑ +2,8%	110.571	+3.580 ↑ +3,3%	Uomini
Frauen	101.050	+2.222 ↑ +2,2%	99.993	+2.420 ↑ +2,5%	Donne
Landwirtschaft	5.830	+222 ↑ +4,0%	10.067	+768 ↑ +8,3%	Agricoltura
Verarb. Gewerbe Industrie	25.297	+648 ↑ +2,6%	25.303	+703 ↑ +2,9%	Manifattura industria
Verarb. Gewerbe Handwerk	7.961	+143 ↑ +1,8%	8.004	+168 ↑ +2,1%	Manifattura artigianato
Bauindustrie	8.277	+476 ↑ +6,1%	8.342	+538 ↑ +6,9%	Edilizia industria
Bauhandwerk	8.669	+128 ↑ +1,5%	8.907	+147 ↑ +1,7%	Edilizia artigianato
Handel	29.257	+556 ↑ +1,9%	29.072	+703 ↑ +2,5%	Commercio
Verkehr und Lagerung	8.986	+226 ↑ +2,6%	8.570	+200 ↑ +2,4%	Trasporto e magazzinaggio
Gastgewerbe	30.394	+1.205 ↑ +4,1%	28.039	+1.307 ↑ +4,9%	Settore alberghiero
Finanzen und Versicherungen	4.857	-34 ↓ -0,7%	4.874	-24 ↓ -0,5%	Attività finanziarie e assicurative
Öffentliche Verwaltung	12.541	-3 ↓ -0,0%	12.565	+26 ↓ +0,2%	Pubblica Amministrazione
Bildungswesen	19.360	+169 ↓ +0,9%	18.884	+125 ↓ +0,7%	Istruzione
Gesundheits- und Sozialwesen	22.585	+464 ↑ +2,1%	22.470	+503 ↑ +2,3%	Sanità e assistenza sociale
„Andere Dienstleistungen“ ¹⁾	25.935	+969 ↑ +3,9%	25.467	+834 ↑ +3,4%	“Altri servizi” ¹⁾
„Job-Ready“ Arbeitslose²⁾ - Durchschnittsbestand			Disoccupati “job-ready”²⁾ - stock medio		
Insgesamt	5.912	+581 ↑ +10,9%	5.463	+430 ↑ +8,5%	Totale
Männer	3.142	+450 ↑ +16,7%	2.815	+316 ↑ +12,6%	Uomini
Frauen	2.769	+131 ↑ +4,9%	2.648	+115 ↑ +4,5%	Donne
Kurzzeit (bis zu ein Jahr) ³⁾	4.993	+719 ↑ +16,8%	4.570	+632 ↑ +16,1%	di breve durata (fino a un'anno) ³⁾
Langzeit (über ein Jahr) ⁴⁾	919	-138 ↓ -13,1%	893	-202 ↓ -18,5%	di lunga durata (più di un'anno) ⁴⁾
Andere Eingetragene ⁵⁾	10.965	+1.449 ↑ +15,2%	10.473	+1.405 ↑ +15,5%	Altri iscritti ⁵⁾
Stellenangebote - Zugänge			Offerte d'impiego - entrate		
Offene Stellen	2.700	+725 ↑ +36,7%	14.255	+3.619 ↑ +34,0%	Posti vacanti
davon von privaten Arbeitsagenturen	1.600	+815 ↑ +103,8%	7.668	+3.875 ↑ +102,2%	di cui da agenzie private del lavoro

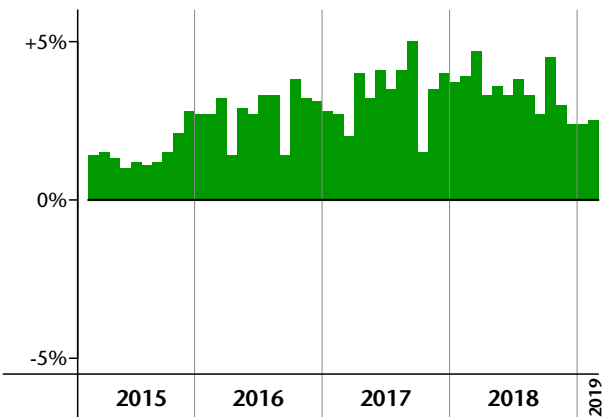


Prozentuelle Veränderung zum Vorjahr - Variazione percentuale rispetto all'anno precedente

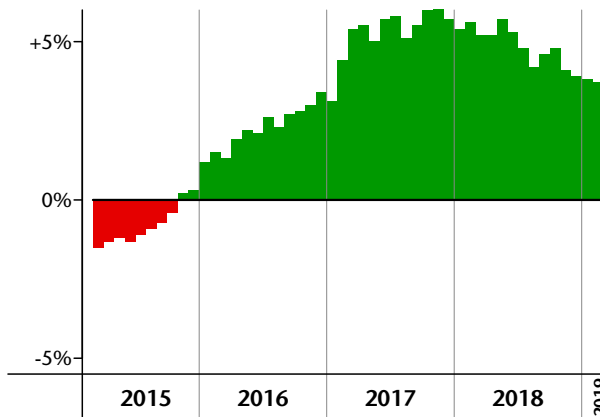
März 2015 - Februar 2019

Marzo 2015 - Febbraio 2019

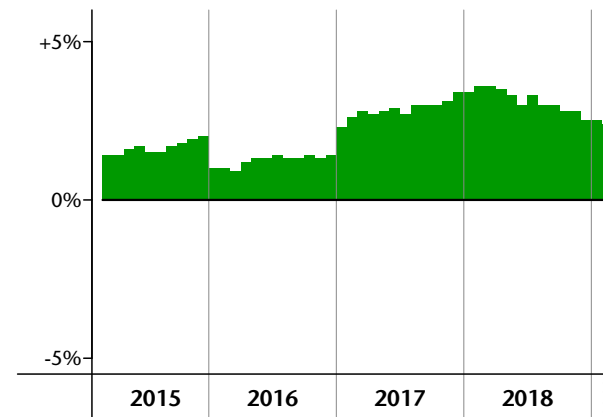
Beschäftigte insgesamt
Totale occupati



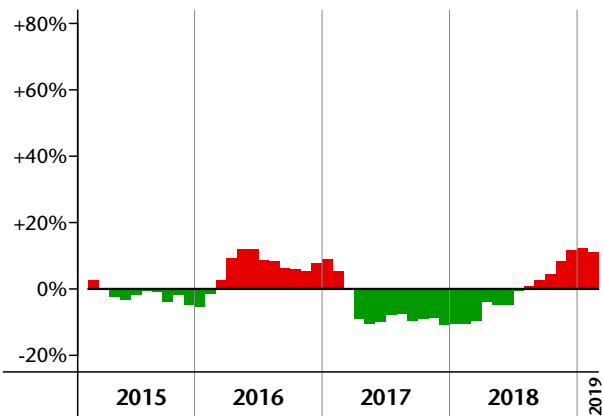
Bauwesen
Edilizia



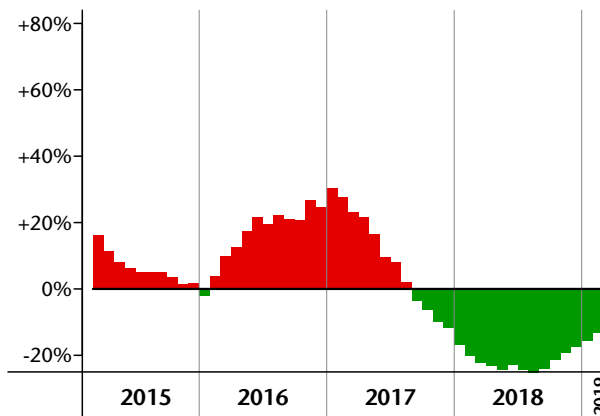
Verarbeitendes Gewerbe
Attività manifatturiere



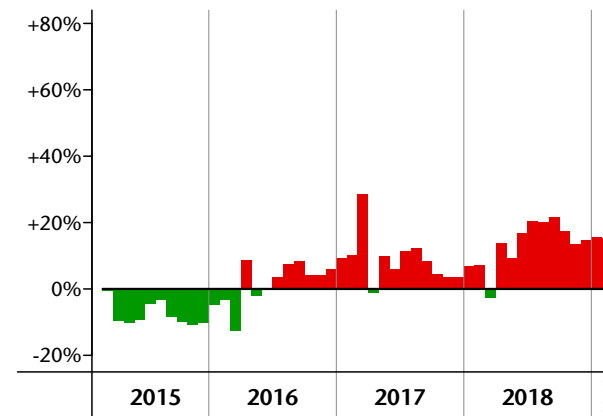
"Job-Ready" Arbeitslose
Disoccupati "job-ready"



davon Langzeit
di cui di lunga durata



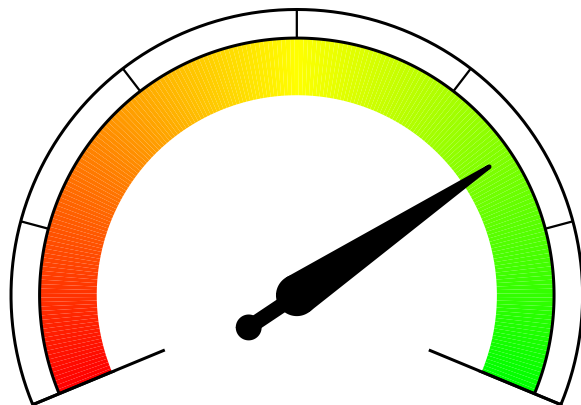
Andere Eingetragene
Altri iscritti



Unselbständige Beschäftigung - Occupazione dipendente

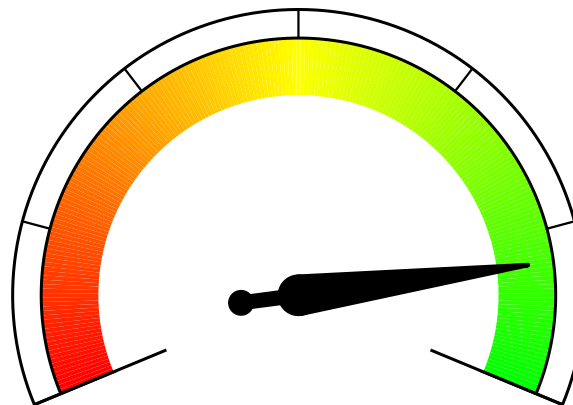
Jährliche saisonbereinigte Veränderung (*) ...
Variazione media annua destagionalizzata (*) ...

...in den letzten 5 Jahren
...negli ultimi 5 anni



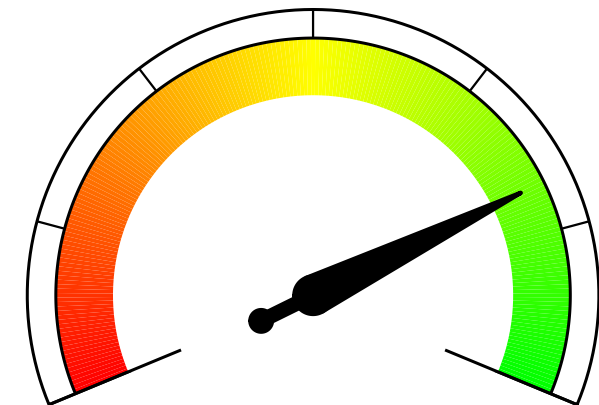
+2,5%

...in den letzten 2 Jahren
...negli ultimi 2 anni



+3,2%

...in den letzten 12 Monaten
...negli ultimi 12 mesi



+2,7%

(*) Jährliche saisonbereinigte Veränderung der letzten 6 Monate im Vergleich zum selben Zeitraum 12 Monate, 2 Jahre und 5 Jahre davor.

(*) Variazione media annua destagionalizzata degli ultimi 6 mesi rispetto allo stesso periodo 12 mesi, 2 anni e 5 anni prima.

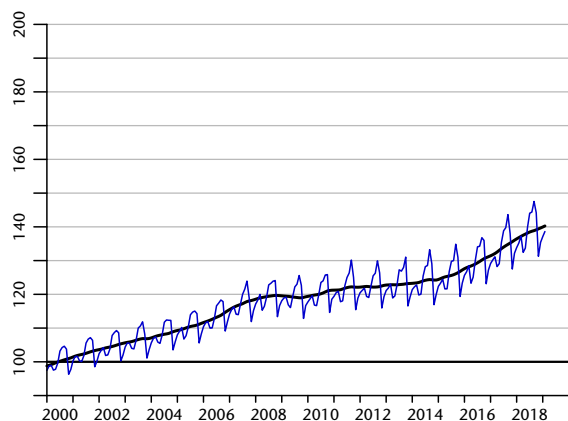


Jänner 2000 - Februar 2019
100 = Durchschnitt 2000

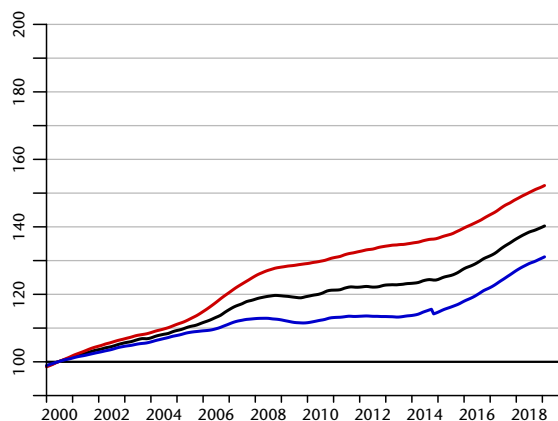
Saisonsbereinigte Werte
Valori destagionalizzati

Gennaio 2000 - Febbraio 2019
100 = Media 2000

Arbeitnehmer insgesamt
Totale lavoratori dipendenti

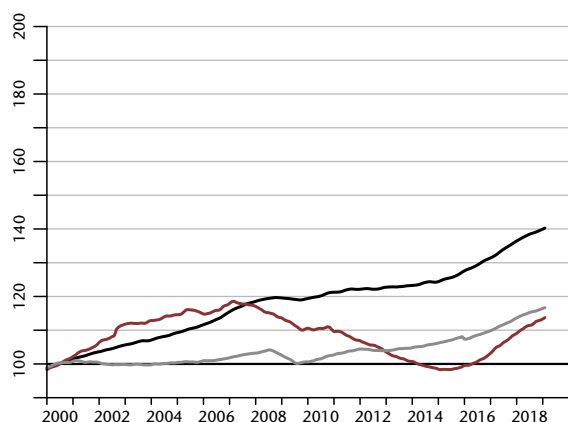


nach Geschlecht
per genere

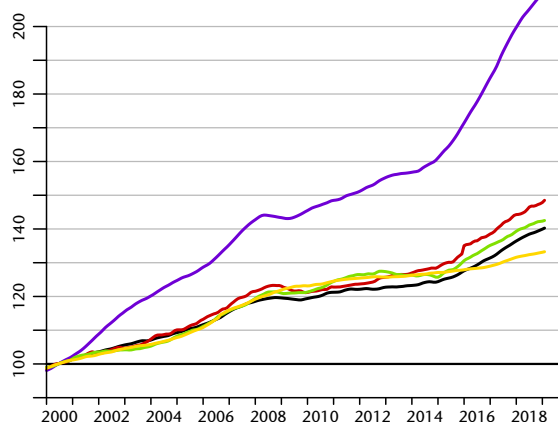


- Insgesamt Totale
- Insgesamt (nicht saisonbereinigt) Totale (non destagionalizzato)
- davon - di cui:*
- Frauen Donne
- Männer Uomini

Produzierendes Gewerbe
Settore secondario



Dienstleistungen
Servizi



- Bauwesen Edilizia
- Verarbeitendes Gewerbe Attività manifatturiere
- Gastgewerbe Alberghi e ristorazione
- Andere Dienstleistungen (ohne Familien) Altri servizi (senza famiglie)
- Handel Commercio
- Öffentlicher Sektor Settore pubblico



Arbeitslose und unselbständig Beschäftigte

Es werden jeweils Monatsdurchschnittsbestandswerte ausgewiesen.

Die Daten zu den eingetragenen Arbeitslosen sowie den unselbständig Beschäftigten sind als provisorisch zu betrachten.

Die Beschäftigung in Sektoren mit Saisonalität wie das Gastgewerbe oder die Landwirtschaft hängt von externen Faktoren wie „Ostern“ oder dem Erntebeginn ab. In den jeweiligen Monaten müssen diese Faktoren beim Betrachten der Daten berücksichtigt werden.

Die „Andere Dienstleistungen“ beinhalten im Diagramm auf Seite 4 im Gegensatz zur Tabelle auf Seite 1 auch die Sektoren "Verkehr und Lagerung" sowie "Finanzen und Versicherungen".

Disoccupati e occupati dipendenti

I dati riportati sono medie mensili di stock.

I dati sui disoccupati iscritti e i dati sugli occupati dipendenti sono da considerarsi provvisori.

L'occupazione in settori con stagionalità come il settore alberghiero o agricolo è influenzata da fattori esterni come la data pasquale o l'inizio della raccolta. Nei mesi corrispondenti questi fattori devono essere considerati nella lettura dei dati.

Gli "Altri servizi" nel diagramma della pagina 4 - a differenza della tabella di cui alla pagina 1 - contengono anche i settori "Trasporto e magazzinaggio" e "Attività finanziarie e assicurative".

Stellenangebote

Es handelt sich hier um die Zahl an offenen Stellen, welche dem Arbeitsservice des Landes gemeldet wurden (inklusive der Stellenangebote in der Südtiroler Jobbörse).

Offerte d'impiego

I dati riportati fanno riferimento al numero delle offerte comunicate all'Ufficio servizio lavoro (comprese le offerte della Borsa lavoro dell'Alto Adige).

Weitere Anmerkungen:




- 1) Ohne Arbeit auf Abruf und Haushaltssektor.
- 2) Beinhaltet die Eingetragenen ohne gleichzeitiger Beschäftigung, die eine Arbeit suchen und sofort vermittelbar sind. Nicht enthalten sind Arbeitslose welche unter 5) aufgeführt sind.
- 3) Personen, die weniger als 12 Monate arbeitslos gemeldet sind.
- 4) Personen, die länger als 12 Monate arbeitslos gemeldet sind.
- 5) Beinhaltet Eintragungen aufgrund von Mutterschaft, Saisonarbeitslose, Personen mit Arbeitszusage, Menschen mit Behinderung oder in Erwartung der Pensionierung.

Ulteriori annotazioni:

- 1) Esclusi lavoro a chiamata e settore domestico.
- 2) Comprende gli iscritti senza lavoro parallelo che cercano un lavoro e che sarebbero immediatamente collocabili sul mercato del lavoro. Non comprende gli disoccupati elencati sotto il punto 5).
- 3) Persone iscritte nelle liste di disoccupazione da meno di 12 mesi.
- 4) Persone iscritte nelle liste di disoccupazione da più di 12 mesi.
- 5) Comprende iscrizioni causa maternità, disoccupati stagionali, con promessa di lavoro, disabili o in attesa della pensione.




Veränderung zum Vorjahr

Es handelt sich hier um die prozentuelle Veränderung zum selben Zeitraum des Vorjahres.

-  GRÜN: „positive“ Veränderung auf dem Arbeitsmarkt um mehr als 1,0%
-  BLAU: „neutrale“ Veränderung auf dem Arbeitsmarkt; Schwankungen bis $\pm 0,9\%$
-  ROT: „negative“ Veränderung auf dem Arbeitsmarkt um mehr als 1,0%

Variazione rispetto anno precedente

Si tratta della variazione percentuale rispetto allo stesso periodo dell'anno precedente.

-  VERDE: variazione "positiva" sul mercato del lavoro per più dell'1,0%
-  BLU: variazione "neutra" sul mercato del lavoro; oscillazioni non oltre $\pm 0,9\%$
-  ROSSO: variazione "negativa" sul mercato del lavoro per più dell'1,0%