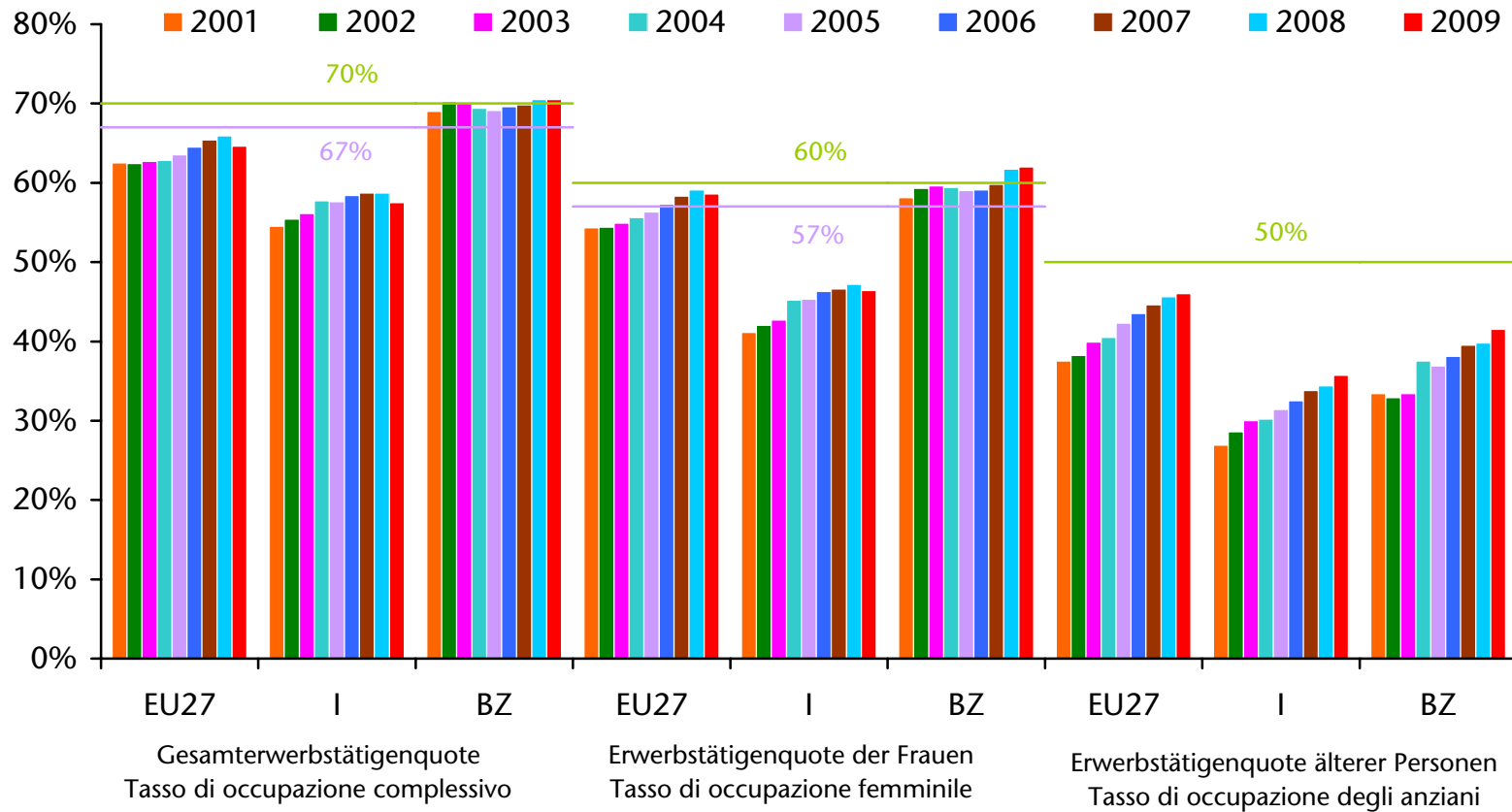




## Fortschritt hinsichtlich der EU-Ziele für die Jahre 2005-2010 Progresso verso il raggiungimento degli obiettivi comunitari 2005-2010

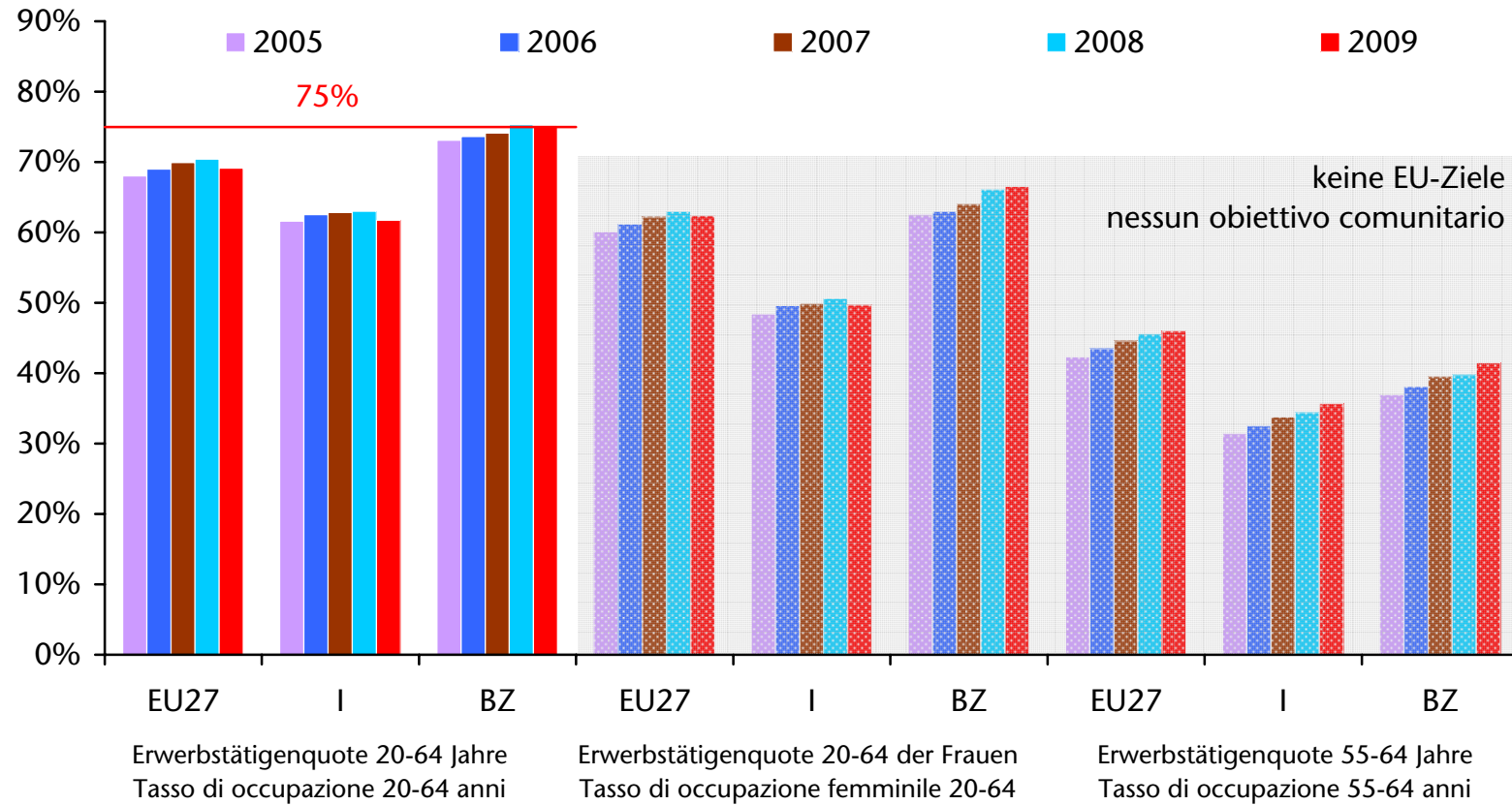
Lissabon-Strategie - Strategia di Lisbona





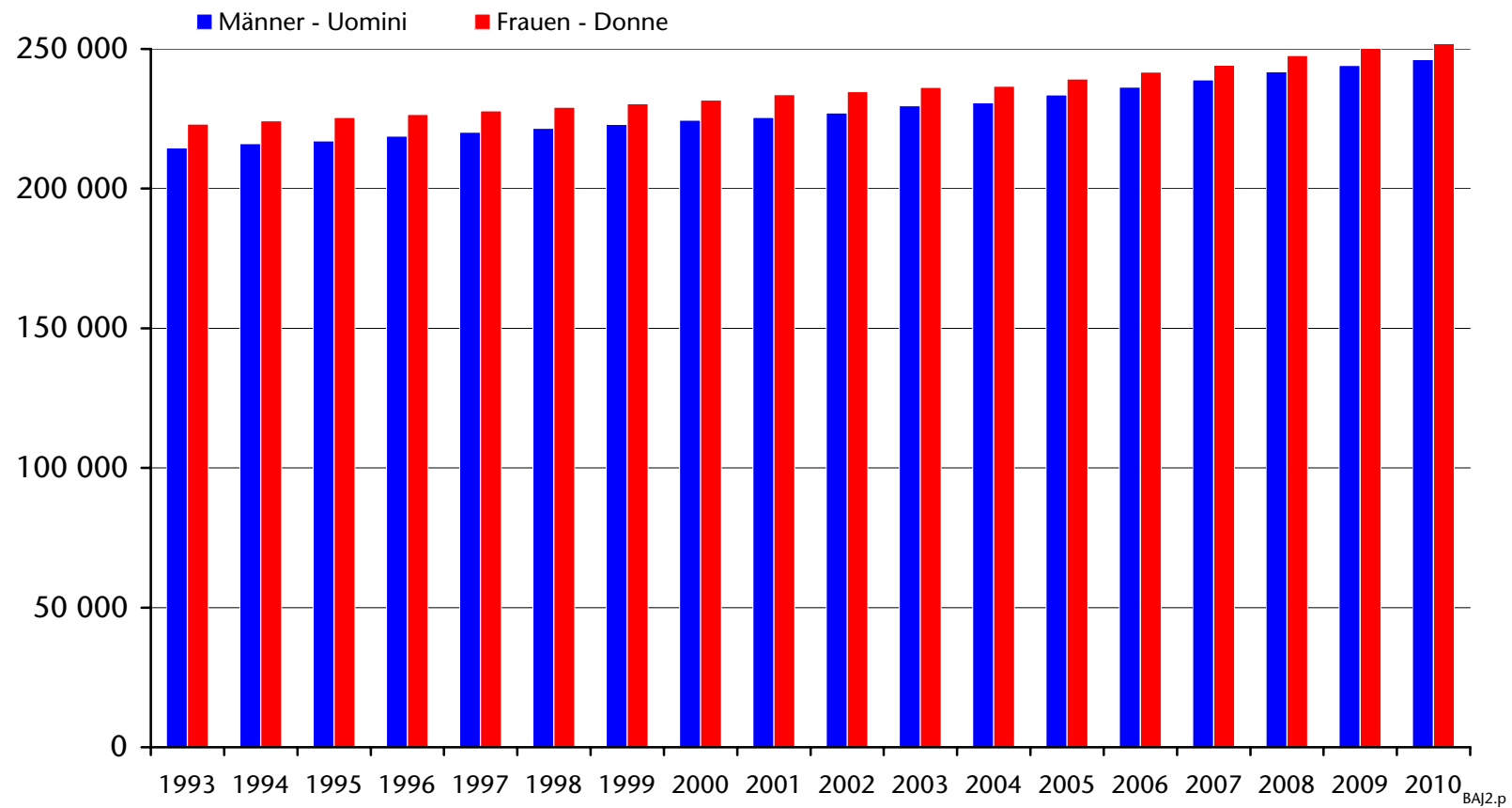
## Fortschritt hinsichtlich dem EU-Beschäftigungsziel für 2020 Progresso verso il raggiungimento del obiettivo comunitario 2020

Strategie Europa 2020 - Strategia Europa 2020



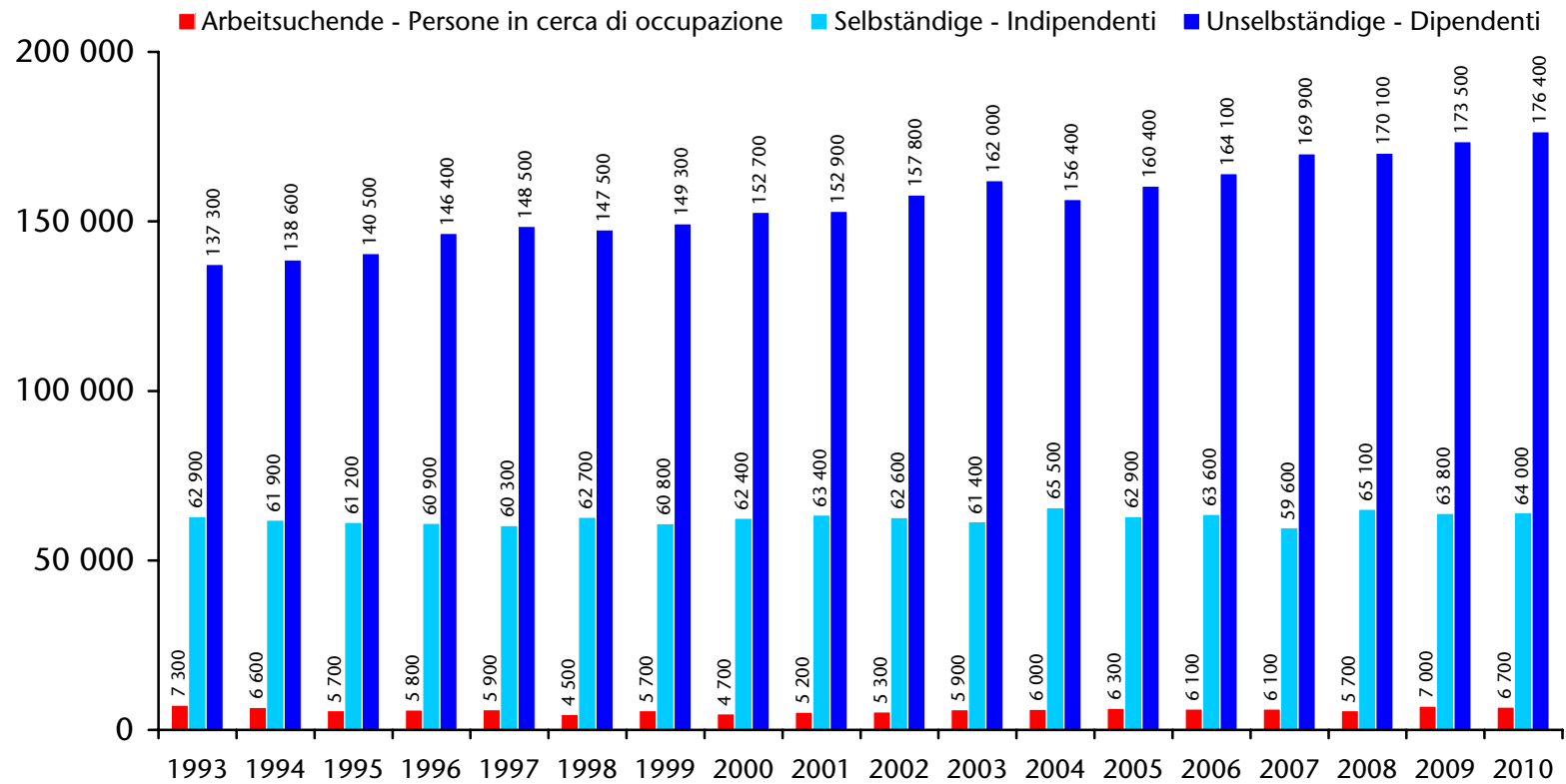
Abteilung Arbeit  
Ripartizione Lavoro  
Quelle: ISTAT, ASTAT  
Fonte: ISTAT, ASTAT

## Wohnbevölkerung Popolazione





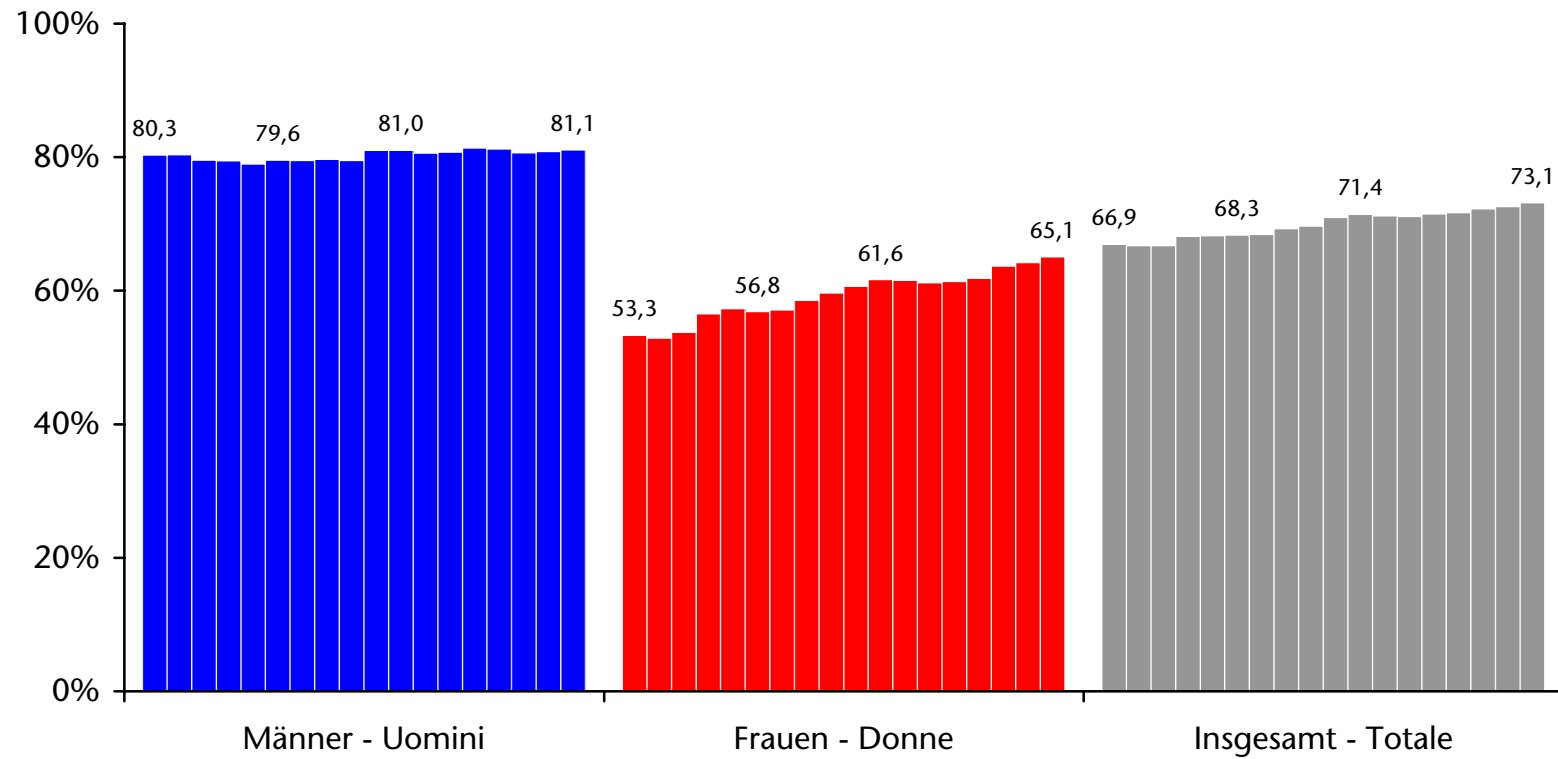
## Erwerbspersonen Forze di lavoro



Mit dem Jahr 2004 wurde die Arbeitskräfteerhebung umgestellt. Ab 2004 sind die Daten daher zum Teil nicht mehr direkt mit jenen der Vorjahre vergleichbar.  
A partire dall'anno 2004 l'indagine sulle forze di lavoro è stata rivista. Per cui i dati dal 2004 in poi in parte non sono direttamente confrontabili con quelli degli anni precedenti.



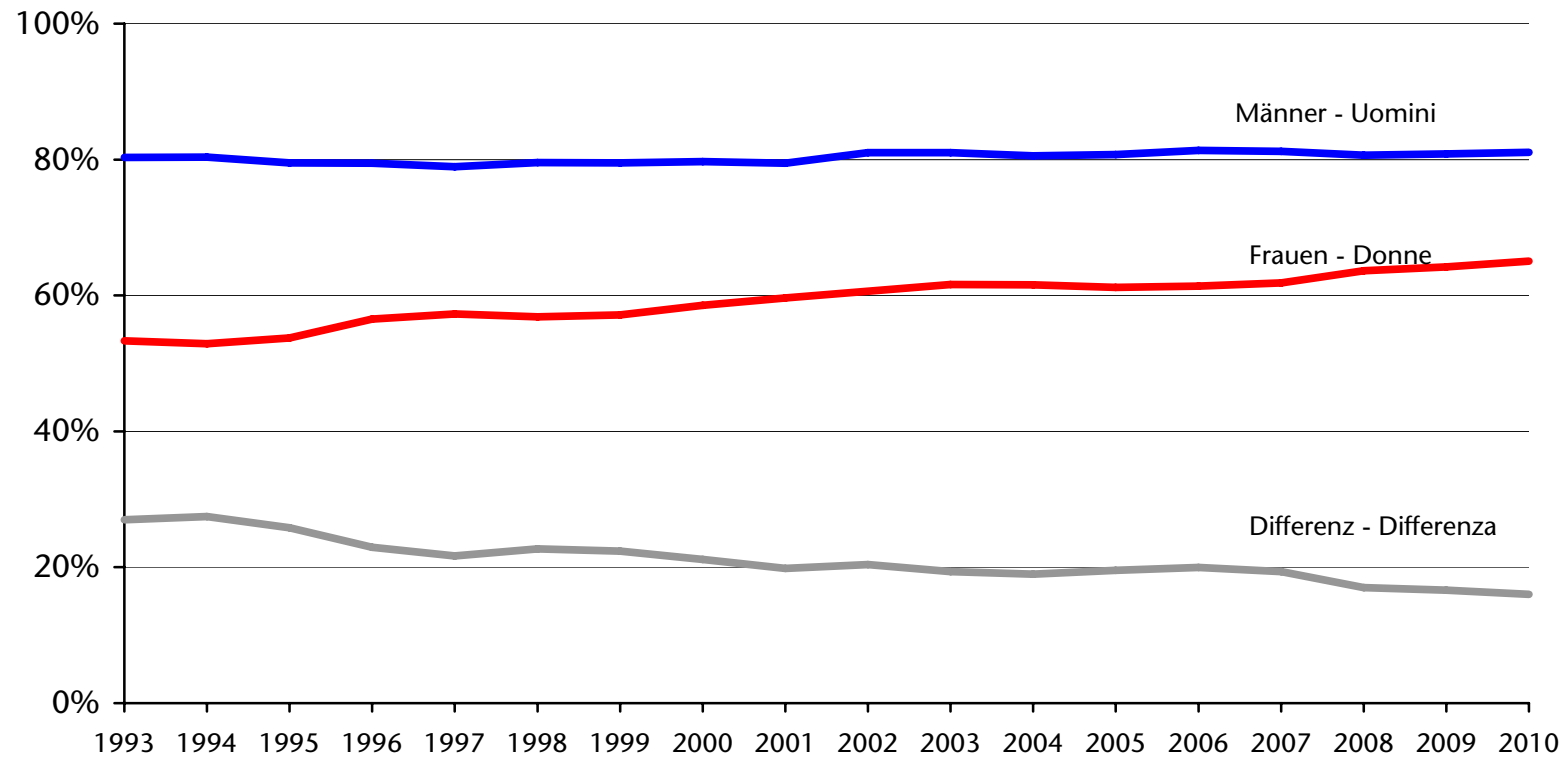
## Erwerbsquote Tasso di attività 1993 - 2010



Mit dem Jahr 2004 wurde die Arbeitskräfteerhebung umgestellt. Ab 2004 sind die Daten daher zum Teil nicht mehr direkt mit jenen der Vorjahre vergleichbar.  
A partire dall'anno 2004 l'indagine sulle forze di lavoro è stata rivista. Per cui i dati dal 2004 in poi in parte non sono direttamente confrontabili con quelli degli anni precedenti.



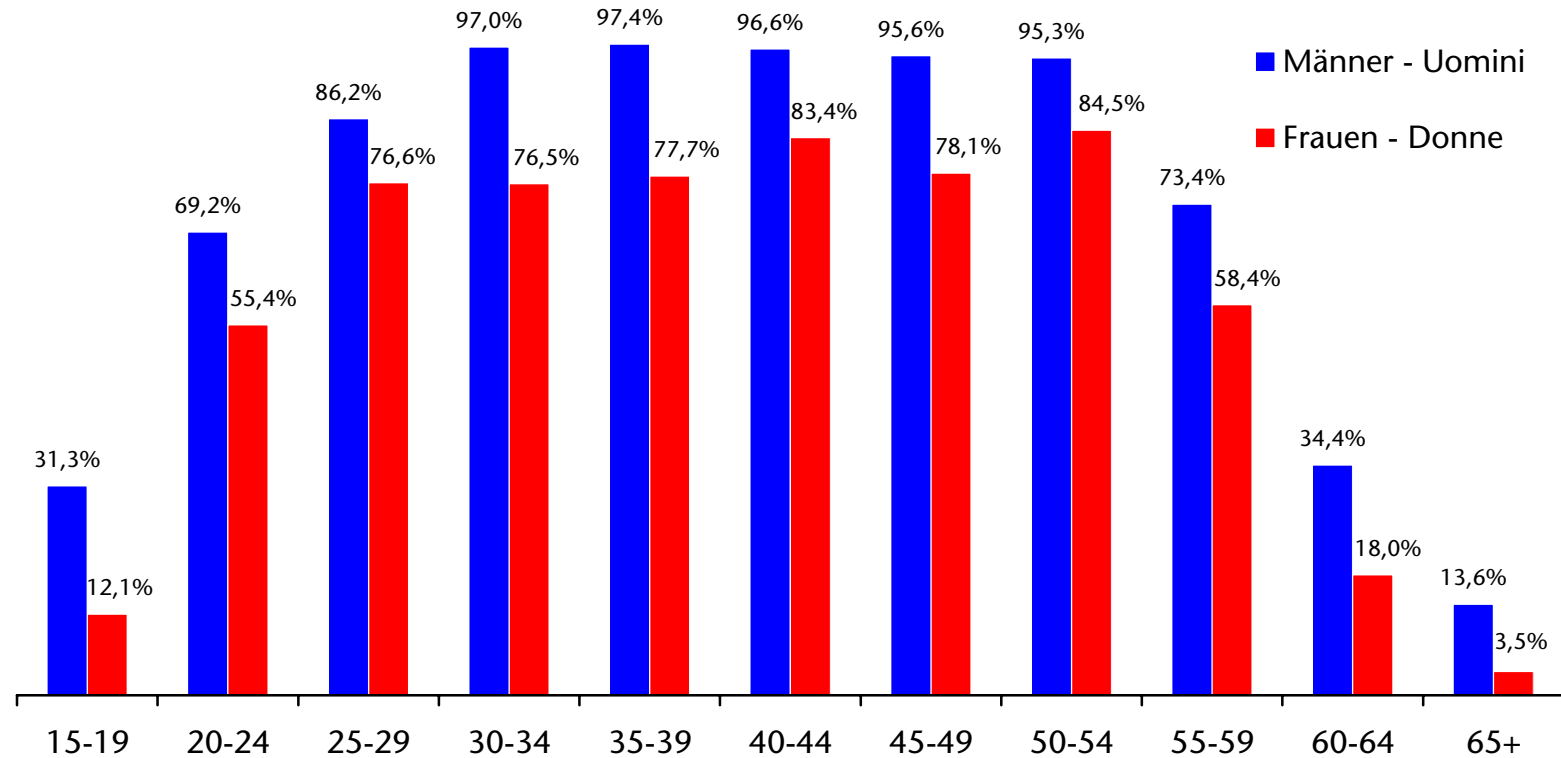
## Erwerbsquote Tasso di attività 1993 - 2010



Mit dem Jahr 2004 wurde die Arbeitskräfteerhebung umgestellt. Ab 2004 sind die Daten daher zum Teil nicht mehr direkt mit jenen der Vorjahre vergleichbar.  
A partire dall'anno 2004 l'indagine sulle forze di lavoro è stata rivista. Per cui i dati dal 2004 in poi in parte non sono direttamente confrontabili con quelli degli anni precedenti.



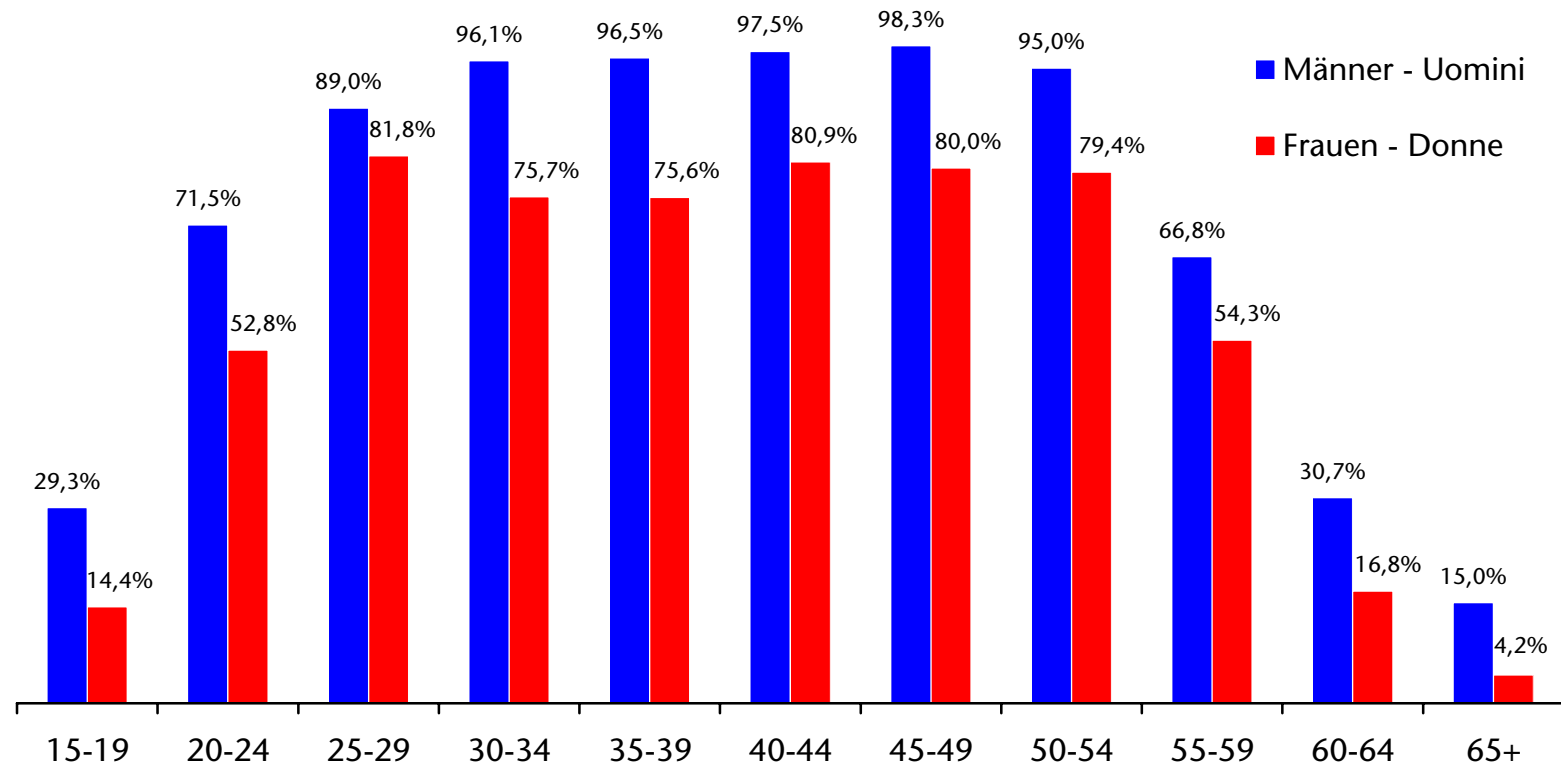
## Erwerbsquote nach Alter Tasso di attività per età 2010



Mit dem Jahr 2004 wurde die Arbeitskräfteerhebung umgestellt. Ab 2004 sind die Daten daher zum Teil nicht mehr direkt mit jenen der Vorjahre vergleichbar.  
A partire dall'anno 2004 l'indagine sulle forze di lavoro è stata rivista. Per cui i dati dal 2004 in poi in parte non sono direttamente confrontabili con quelli degli anni precedenti.



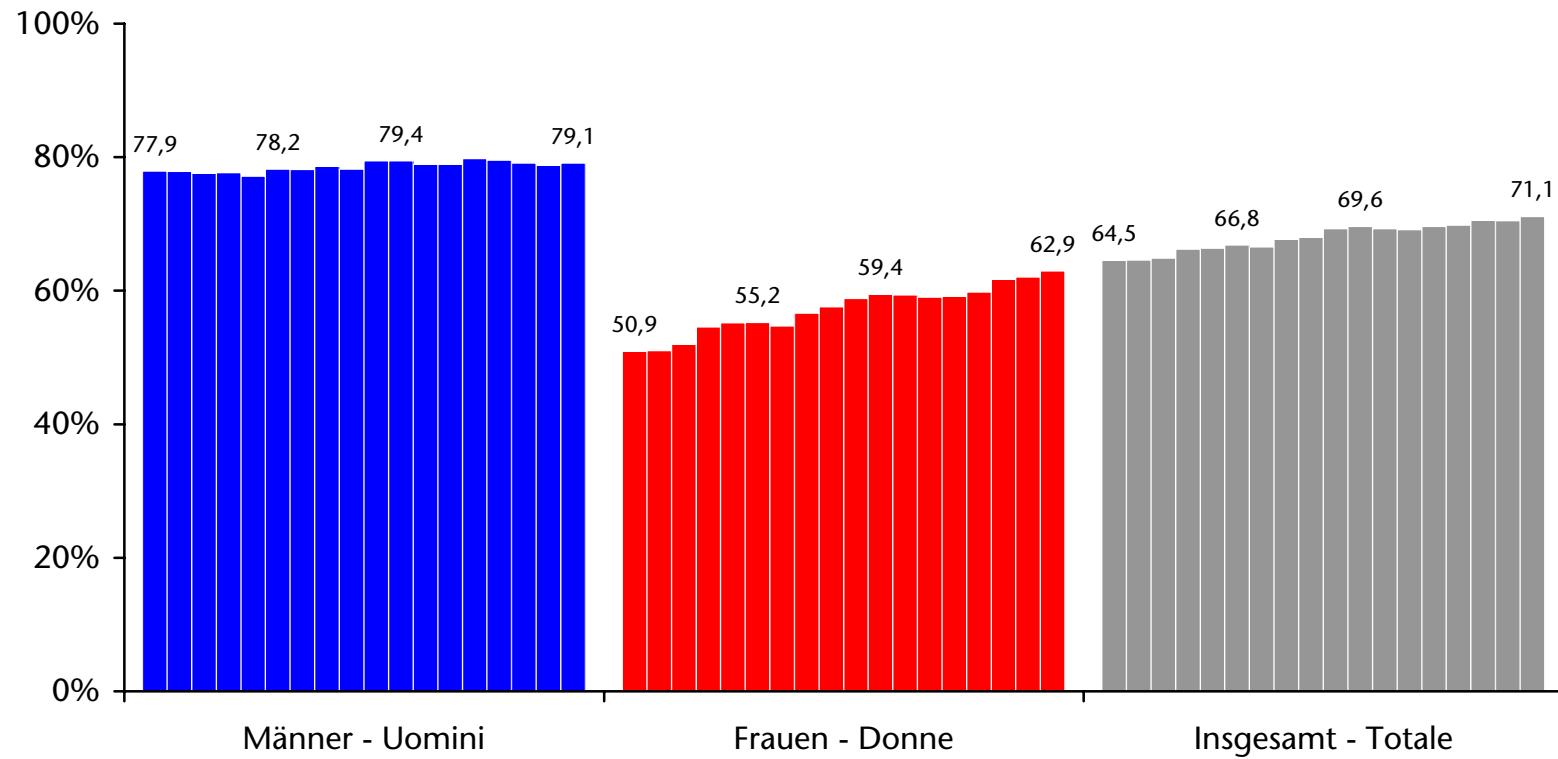
## Erwerbsquote nach Alter Tasso di attività per età 2009



Mit dem Jahr 2004 wurde die Arbeitskräfteerhebung umgestellt. Ab 2004 sind die Daten daher zum Teil nicht mehr direkt mit jenen der Vorjahre vergleichbar.  
A partire dall'anno 2004 l'indagine sulle forze di lavoro è stata rivista. Per cui i dati dal 2004 in poi in parte non sono direttamente confrontabili con quelli degli anni precedenti.



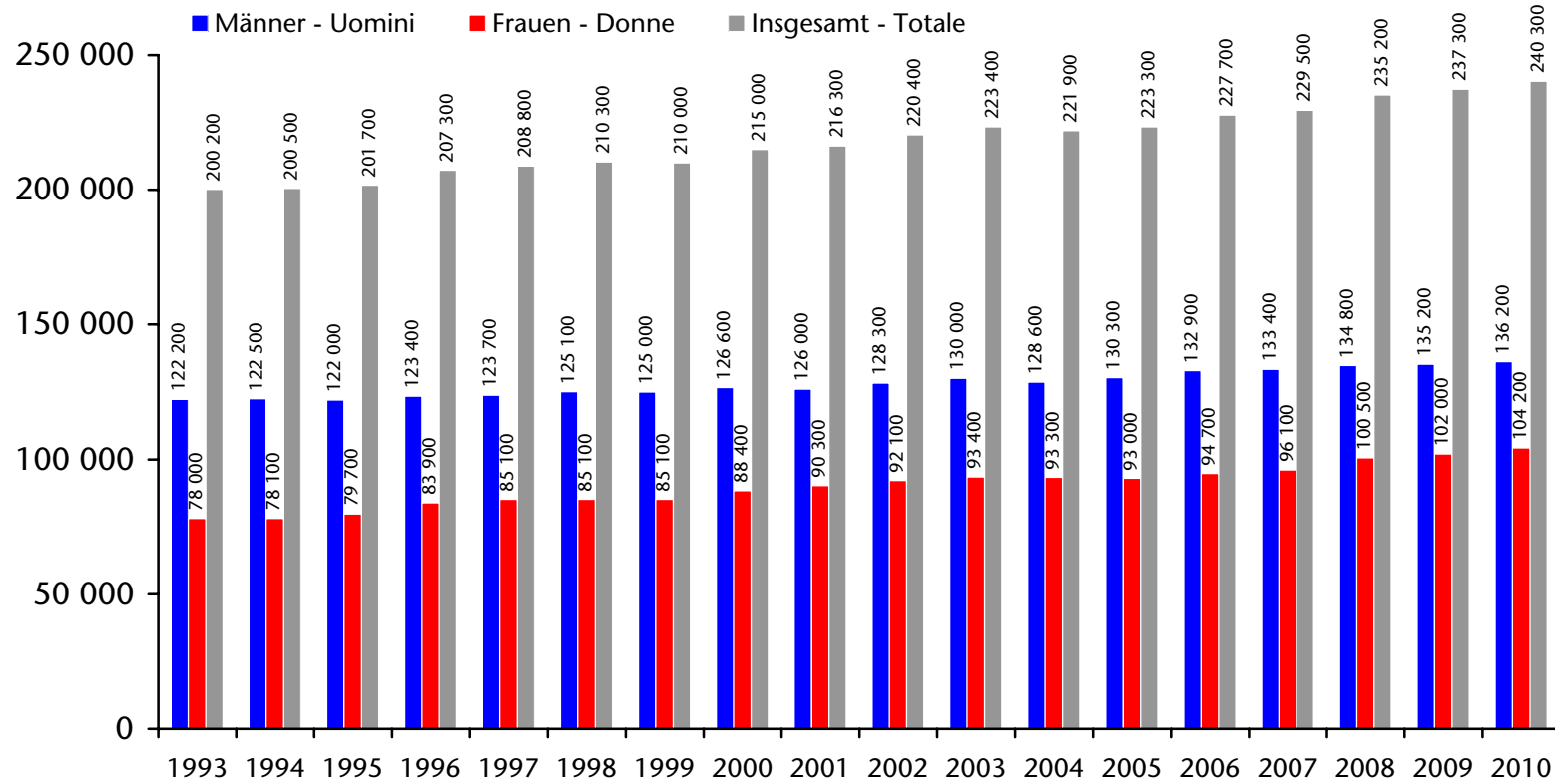
## Erwerbstätigenquote Tasso di occupazione 1993 - 2010



Mit dem Jahr 2004 wurde die Arbeitskräfteerhebung umgestellt. Ab 2004 sind die Daten daher zum Teil nicht mehr direkt mit jenen der Vorjahre vergleichbar.  
A partire dall'anno 2004 l'indagine sulle forze di lavoro è stata rivista. Per cui i dati dal 2004 in poi in parte non sono direttamente confrontabili con quelli degli anni precedenti.



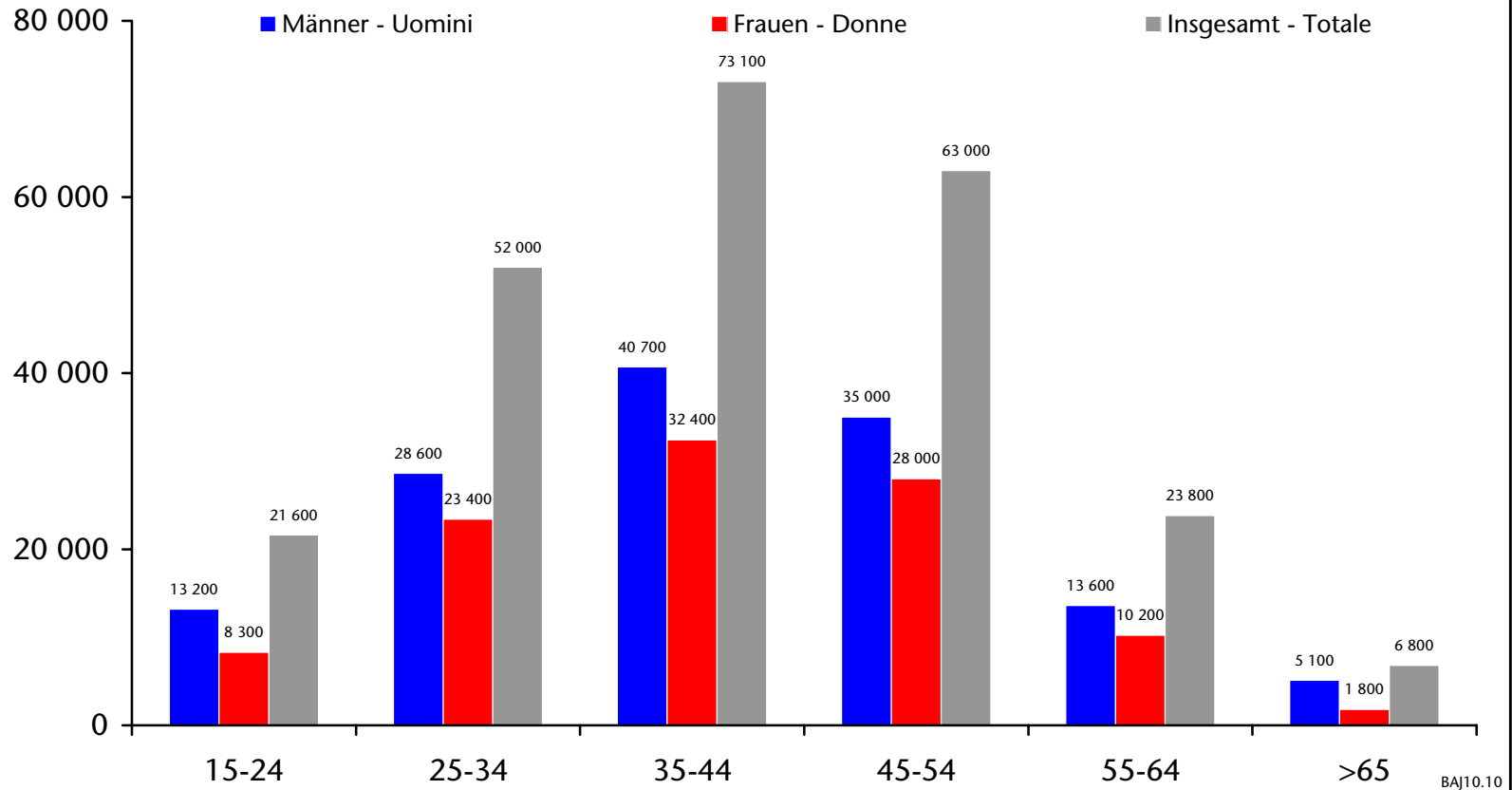
## Erwerbstätige Occupati



Mit dem Jahr 2004 wurde die Arbeitskräfteerhebung umgestellt. Ab 2004 sind die Daten daher zum Teil nicht mehr direkt mit jenen der Vorjahre vergleichbar.  
A partire dall'anno 2004 l'indagine sulle forze di lavoro è stata rivista. Per cui i dati dal 2004 in poi in parte non sono direttamente confrontabili con quelli degli anni precedenti.

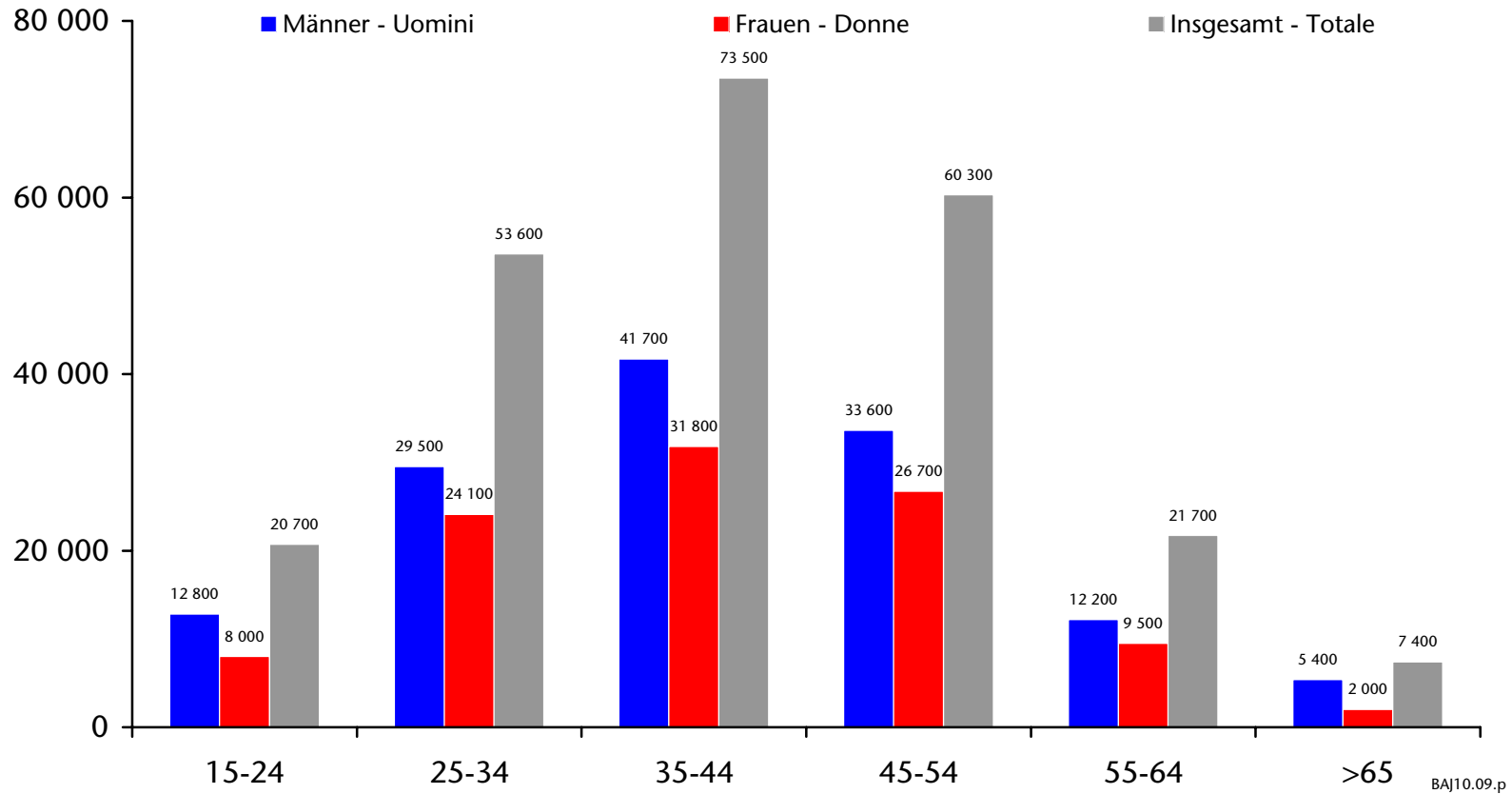


## Erwerbstätige nach Geschlecht und Alter Occupati per sesso ed età 2010

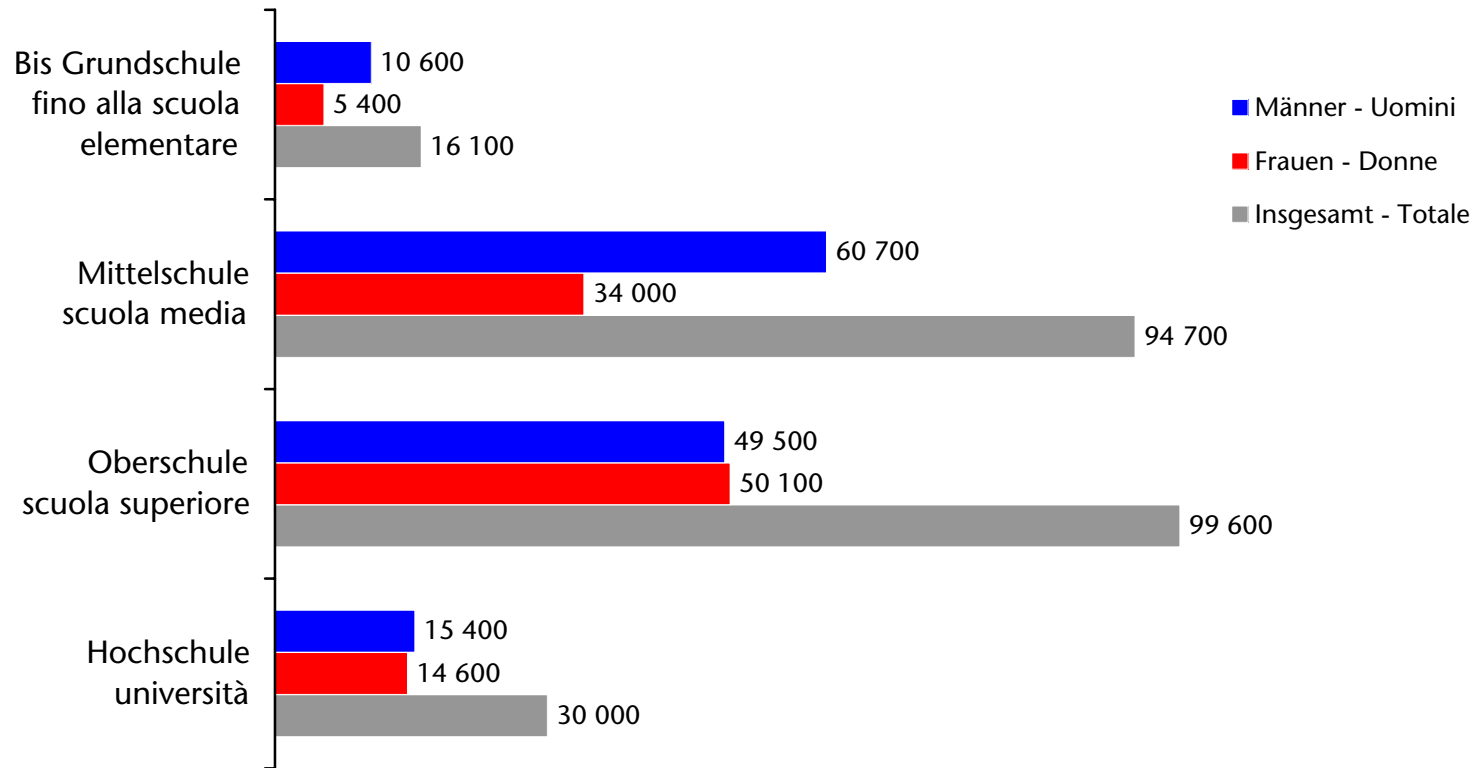




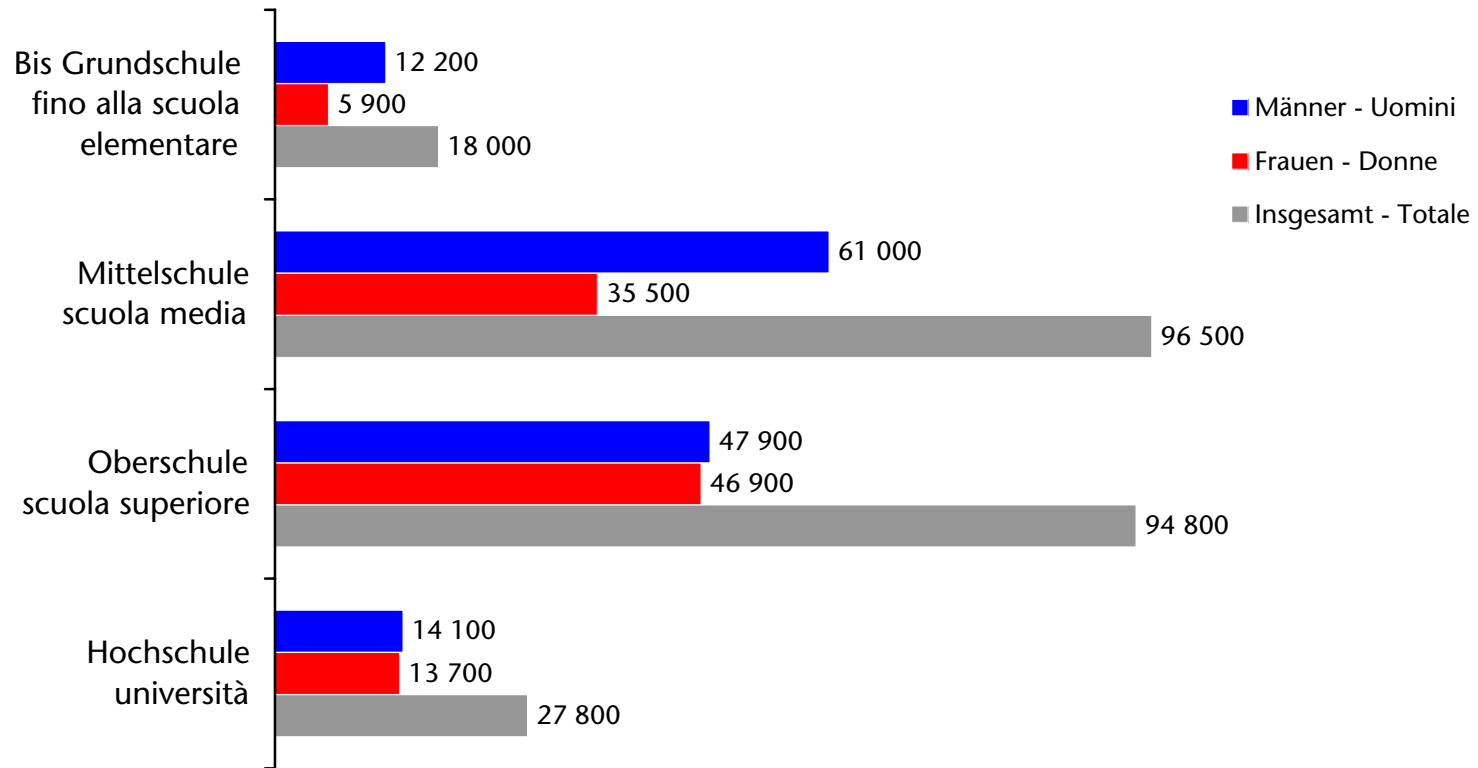
## Erwerbstätige nach Geschlecht und Alter Occupati per sesso ed età 2009



## Erwerbstätige nach Bildungsgrad Occupati per grado di istruzione 2010



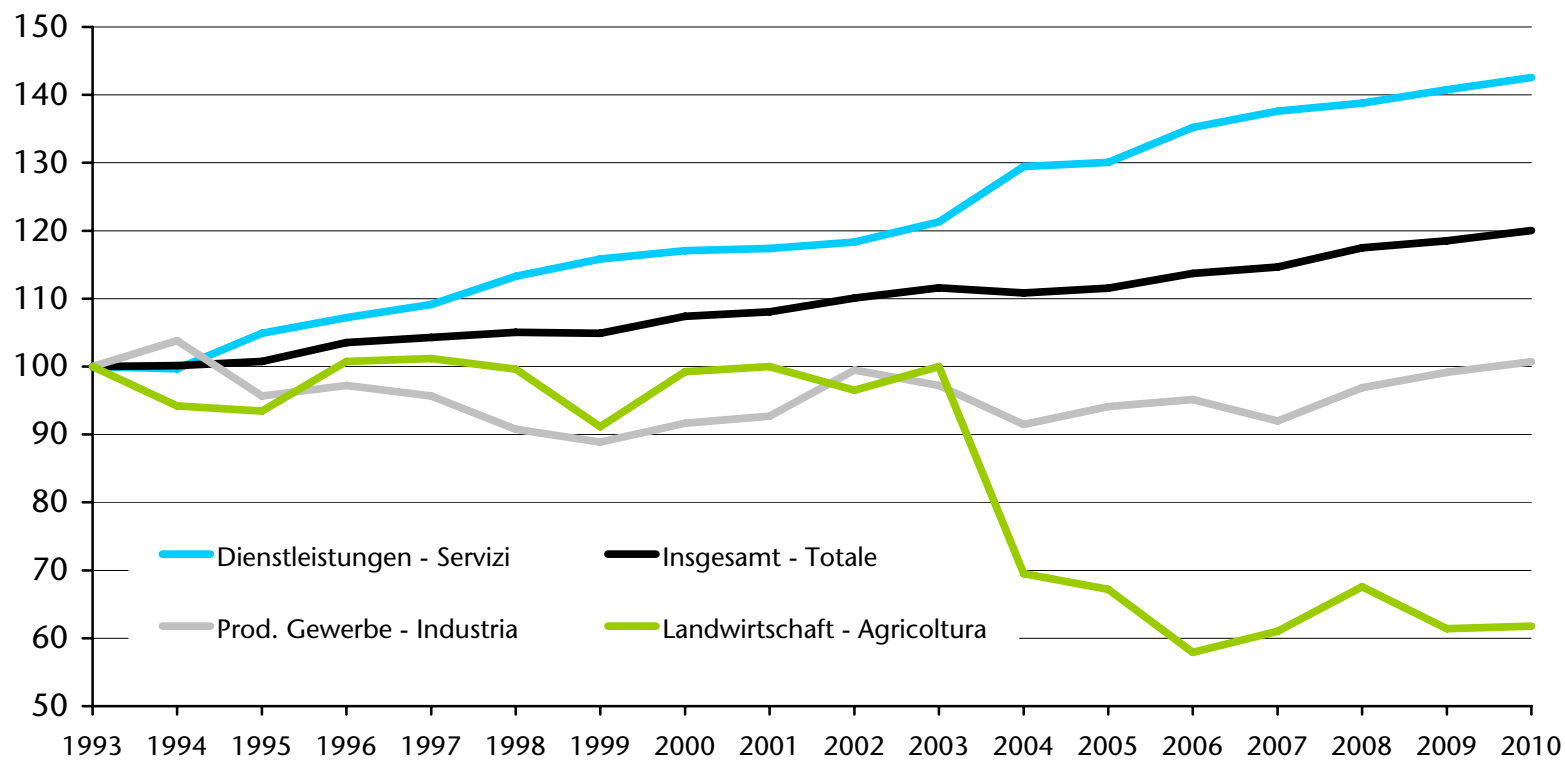
## Erwerbstätige nach Bildungsgrad Occupati per grado di istruzione 2009





## Erwerbstätige nach Sektor Occupati per settore

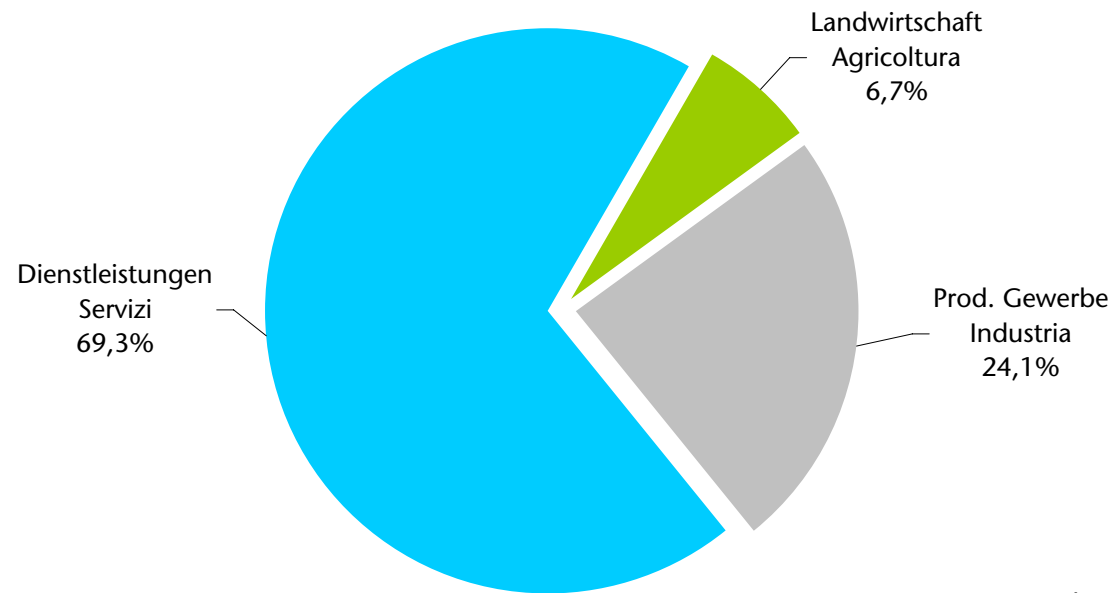
1993 = 100



Mit dem Jahr 2004 wurde die Arbeitskräfteerhebung umgestellt. Ab 2004 sind die Daten daher zum Teil nicht mehr direkt mit jenen der Vorjahre vergleichbar.  
A partire dall'anno 2004 l'indagine sulle forze di lavoro è stata rivista. Per cui i dati dal 2004 in poi in parte non sono direttamente confrontabili con quelli degli anni precedenti.



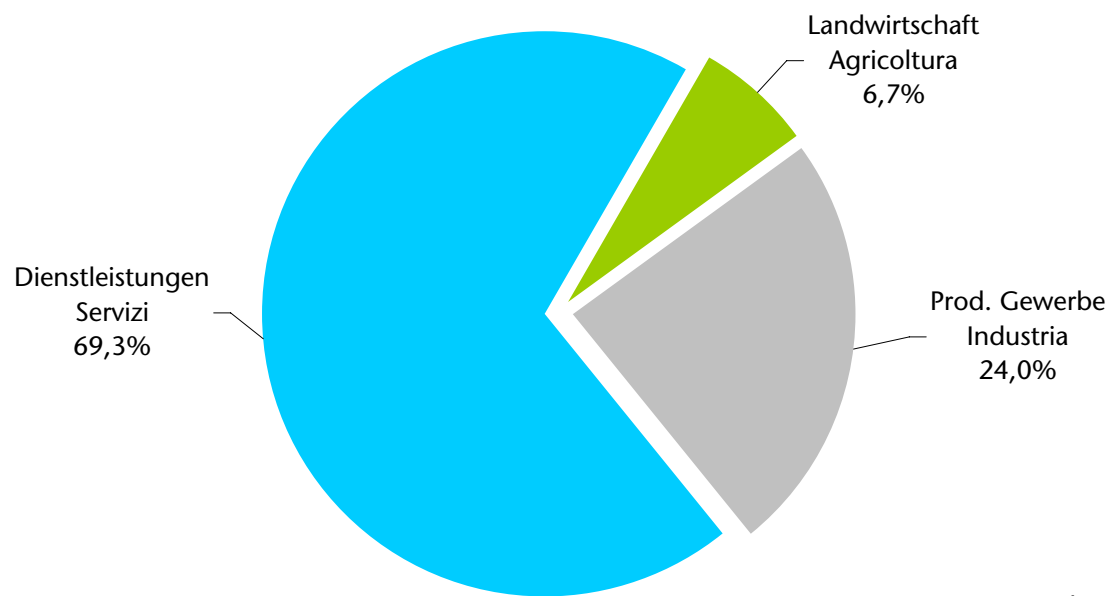
## Erwerbstätige nach Sektor Occupati per settore 2010



Insgesamt Erwerbstätige: 240 300  
Totale occupati: 240 300



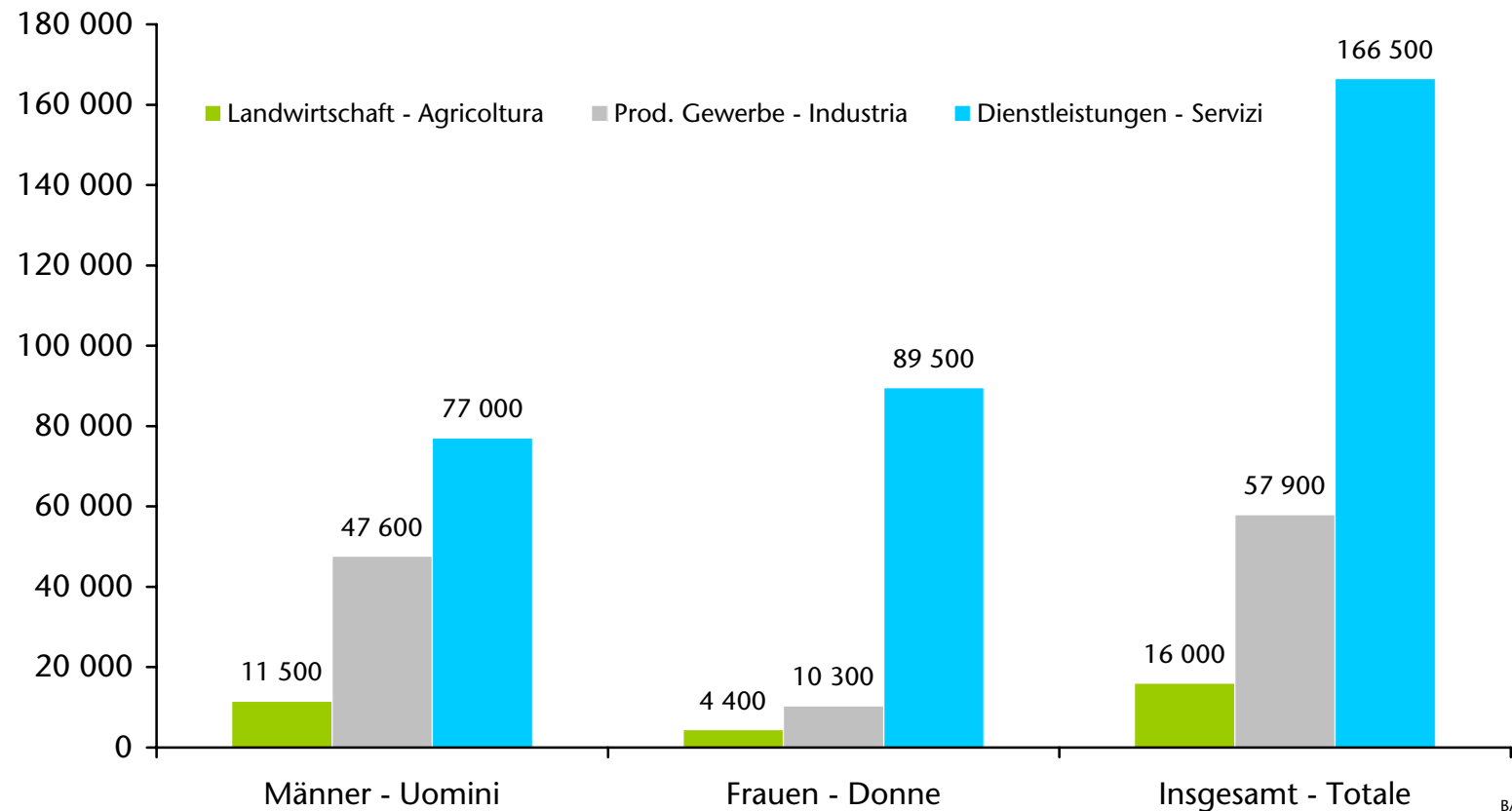
## Erwerbstätige nach Sektor Occupati per settore 2009



Insgesamt Erwerbstätige: 235 200  
Totale occupati: 235 200

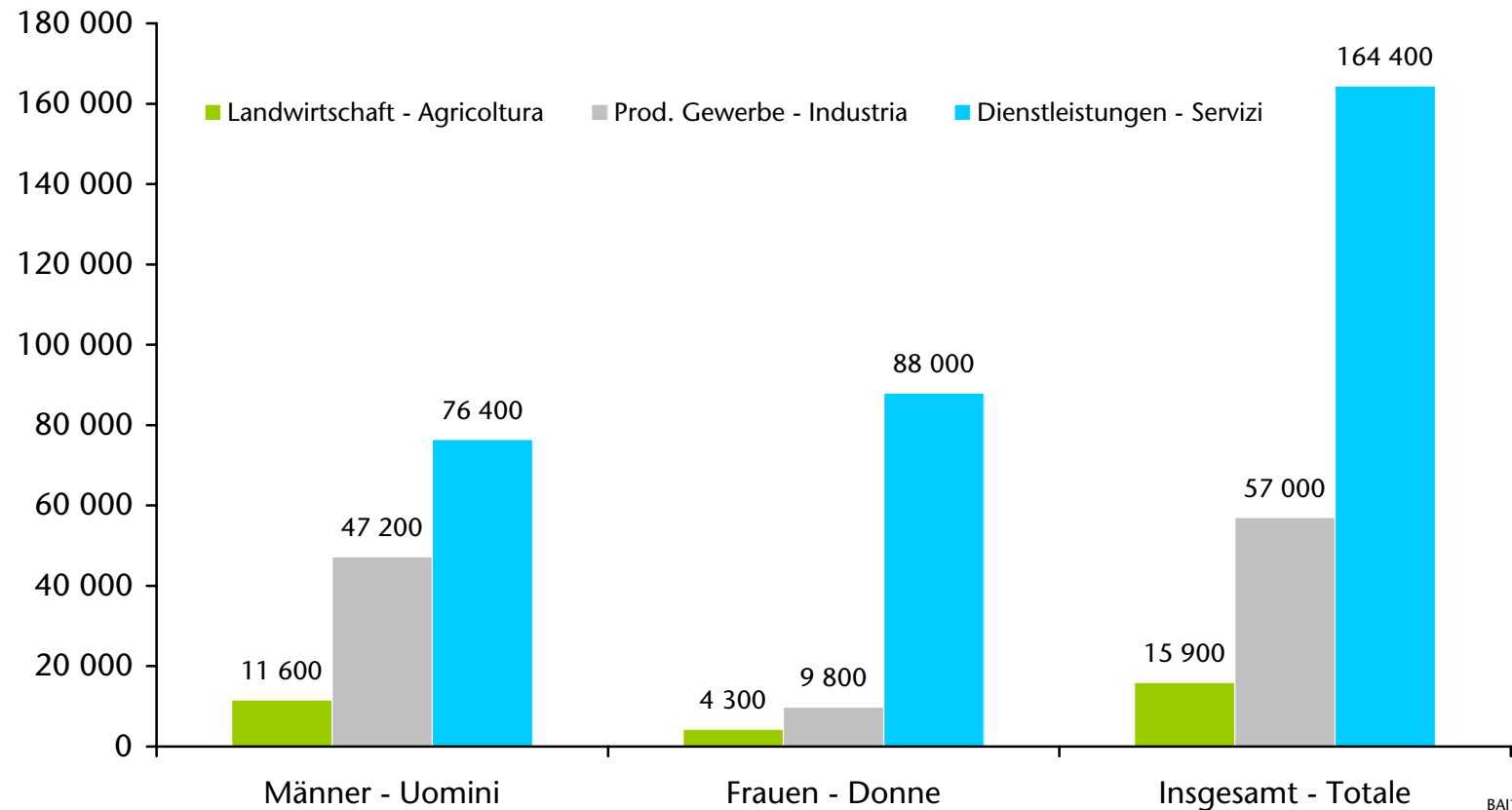


## Erwerbstätige nach Geschlecht und Sektor Occupati per sesso e settore 2010

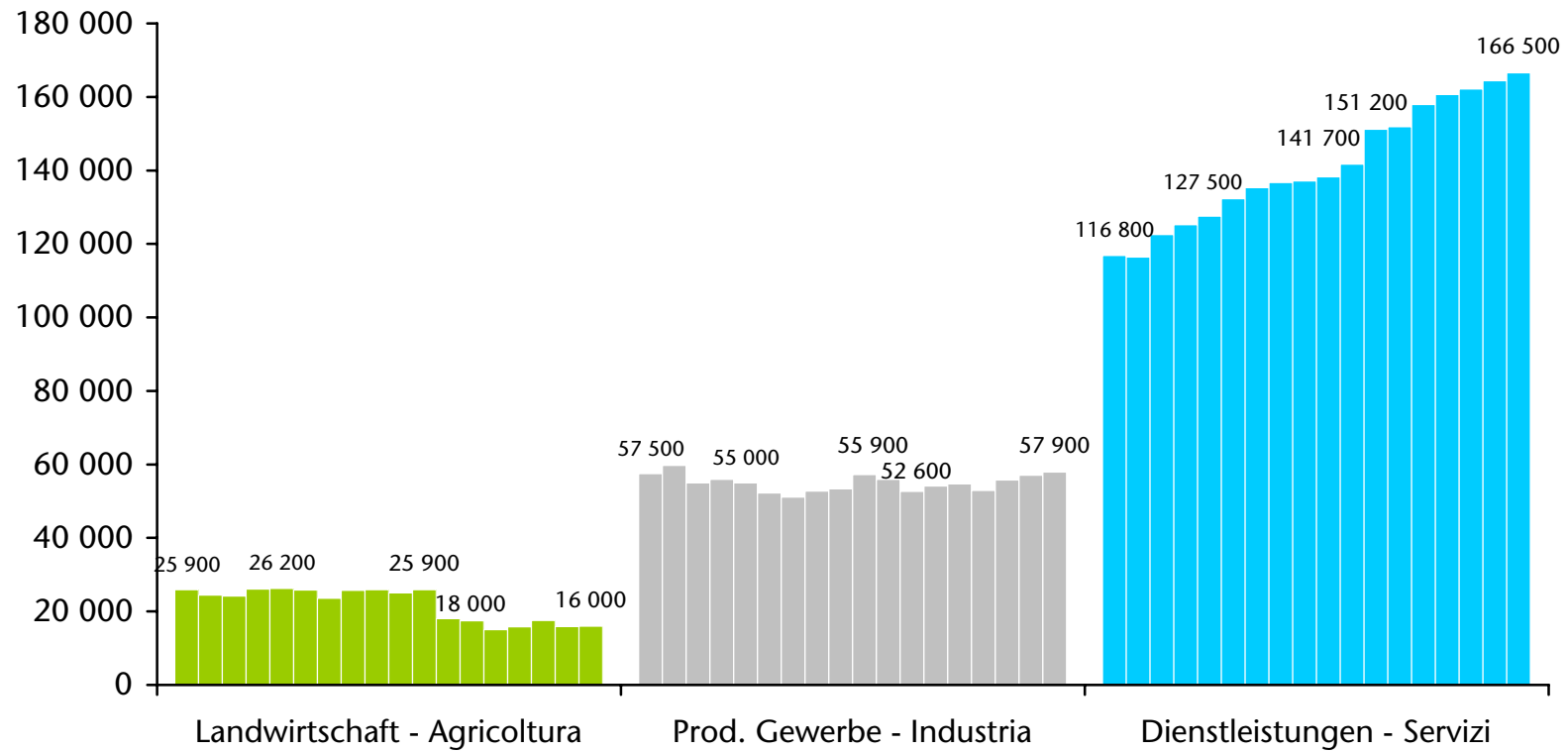




## Erwerbstätige nach Geschlecht und Sektor Occupati per sesso e settore 2009



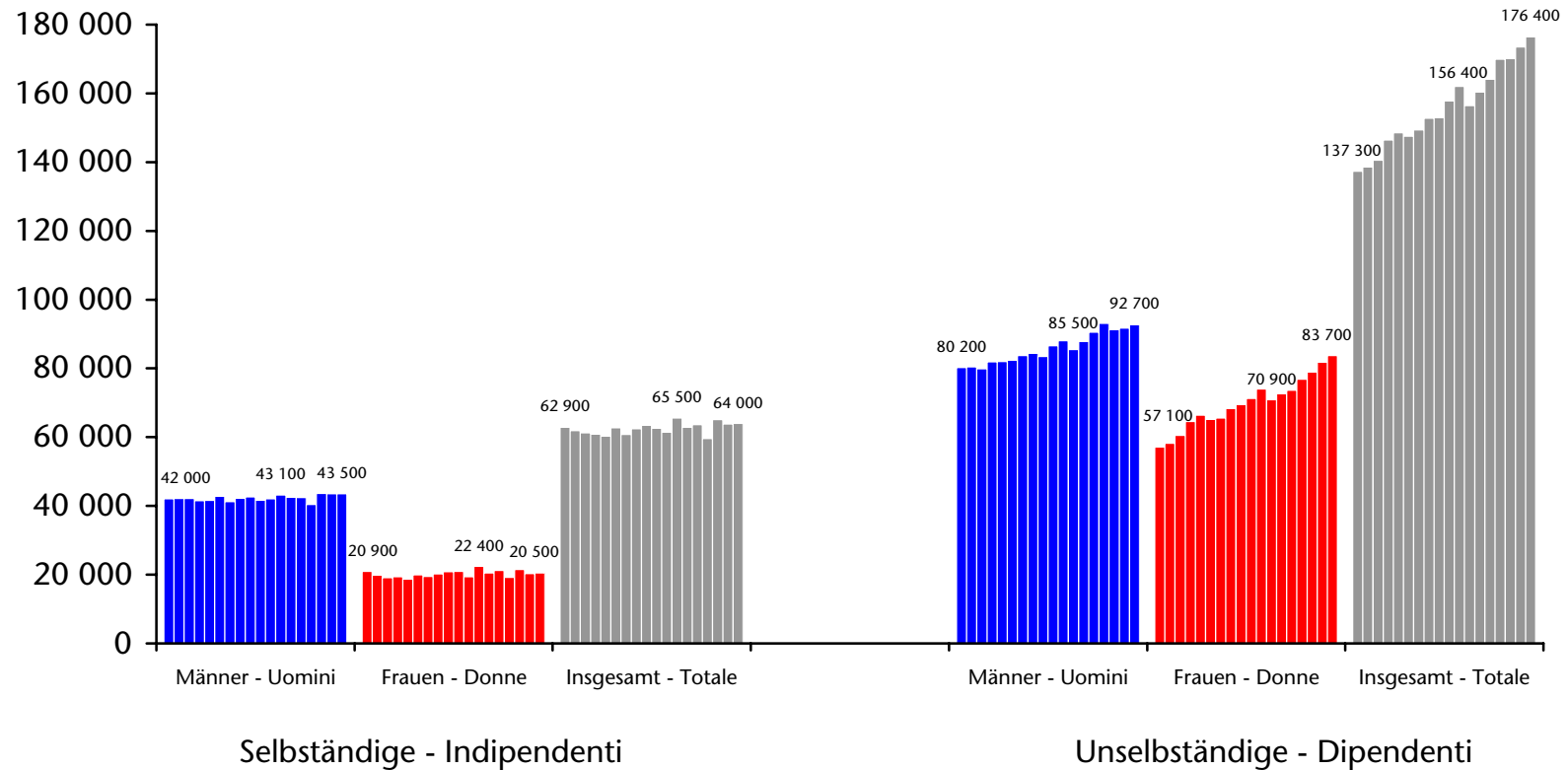
## Erwerbstätige nach Sektor Occupati per settore 1993 - 2010



Mit dem Jahr 2004 wurde die Arbeitskräfteerhebung umgestellt. Ab 2004 sind die Daten daher zum Teil nicht mehr direkt mit jenen der Vorjahre vergleichbar.  
A partire dall'anno 2004 l'indagine sulle forze di lavoro è stata rivista. Per cui i dati dal 2004 in poi in parte non sono direttamente confrontabili con quelli degli anni precedenti.



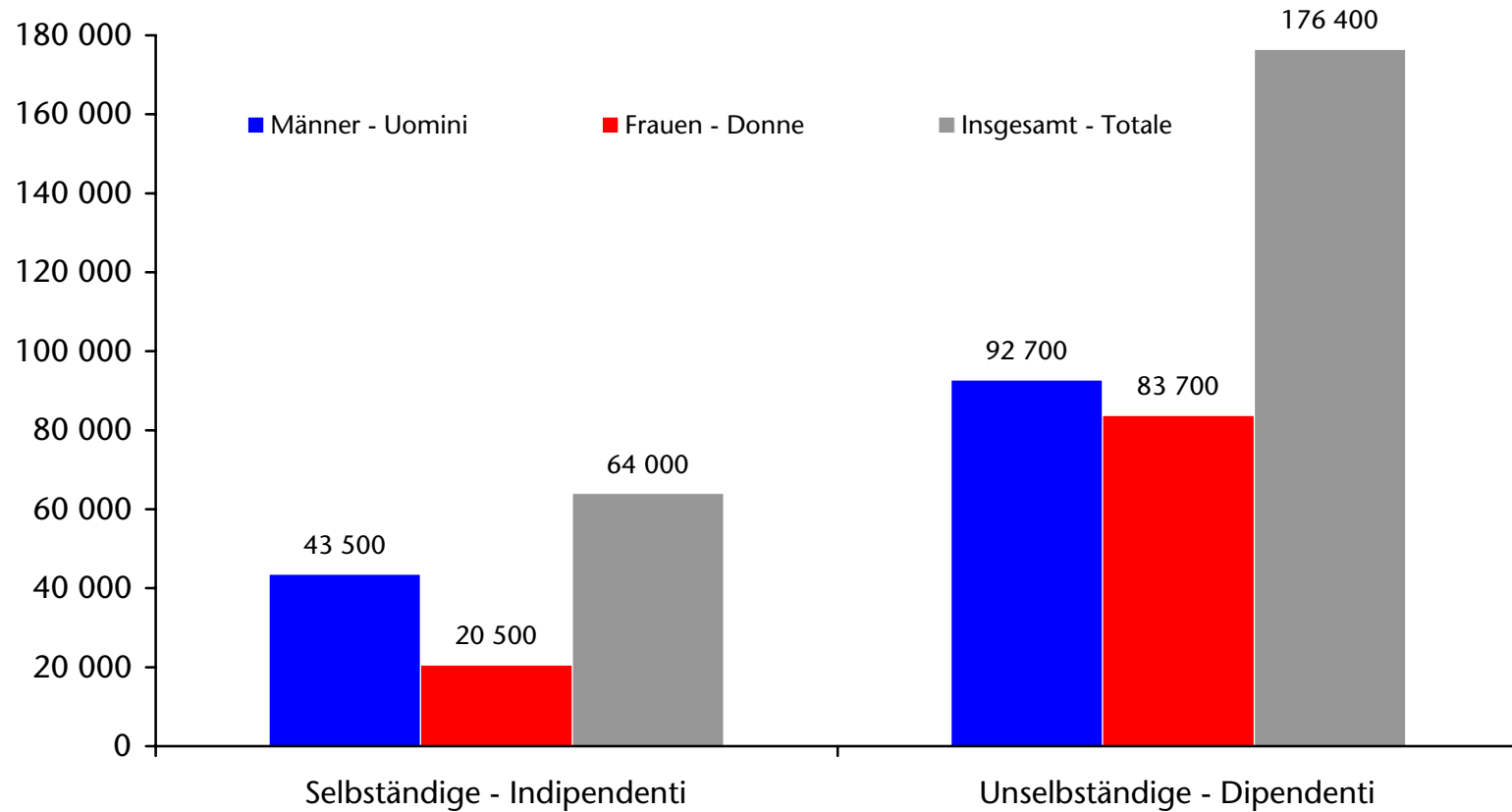
## Erwerbstätige nach Stellung im Beruf Occupati per posizione professionale 1993 - 2010



Mit dem Jahr 2004 wurde die Arbeitskräfteerhebung umgestellt. Ab 2004 sind die Daten daher zum Teil nicht mehr direkt mit jenen der Vorjahre vergleichbar.  
 A partire dall'anno 2004 l'indagine sulle forze di lavoro è stata rivista. Per cui i dati dal 2004 in poi in parte non sono direttamente confrontabili con quelli degli anni precedenti.

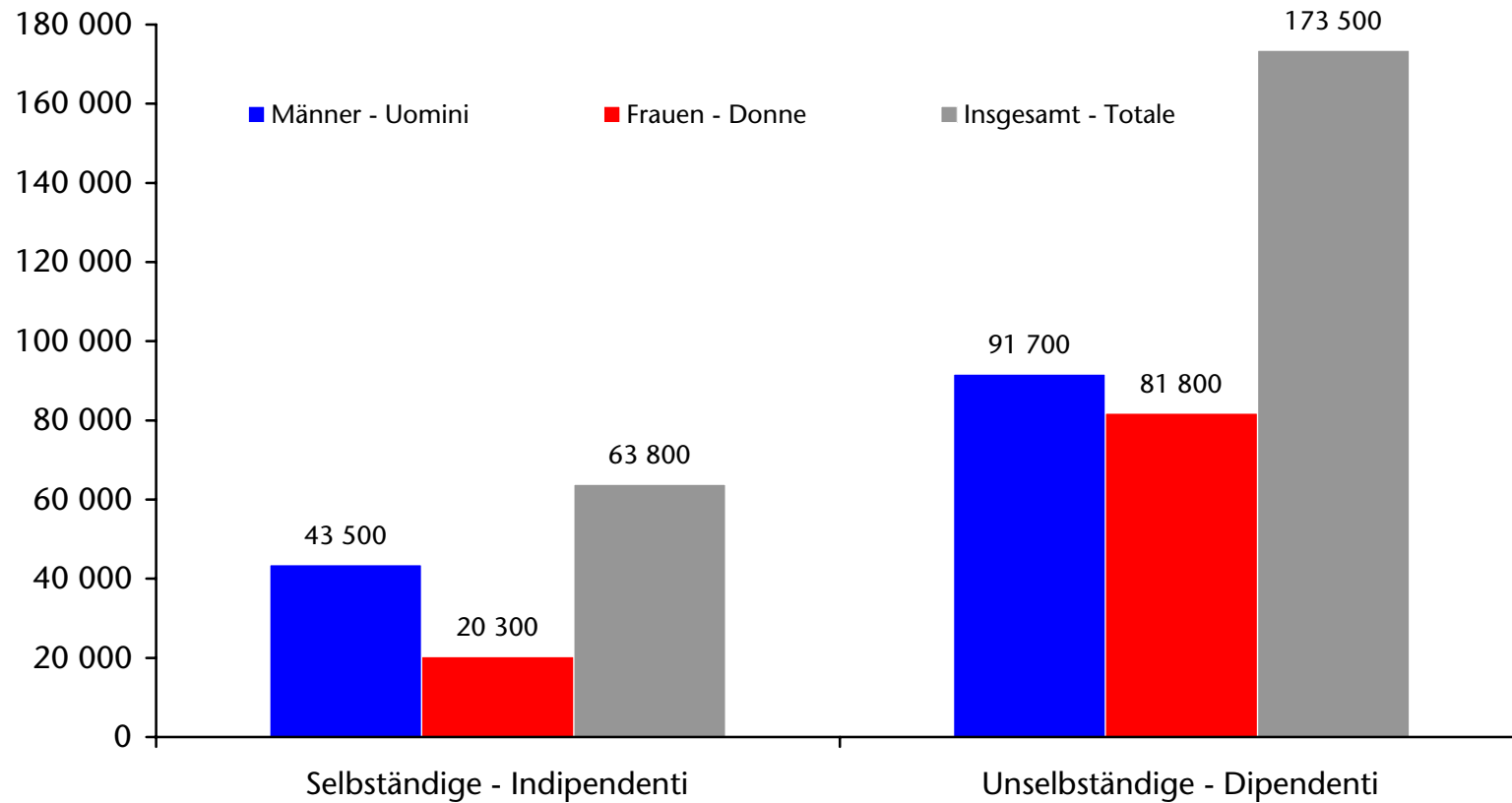


## Erwerbstätige nach Stellung im Beruf Occupati per posizione professionale 2010

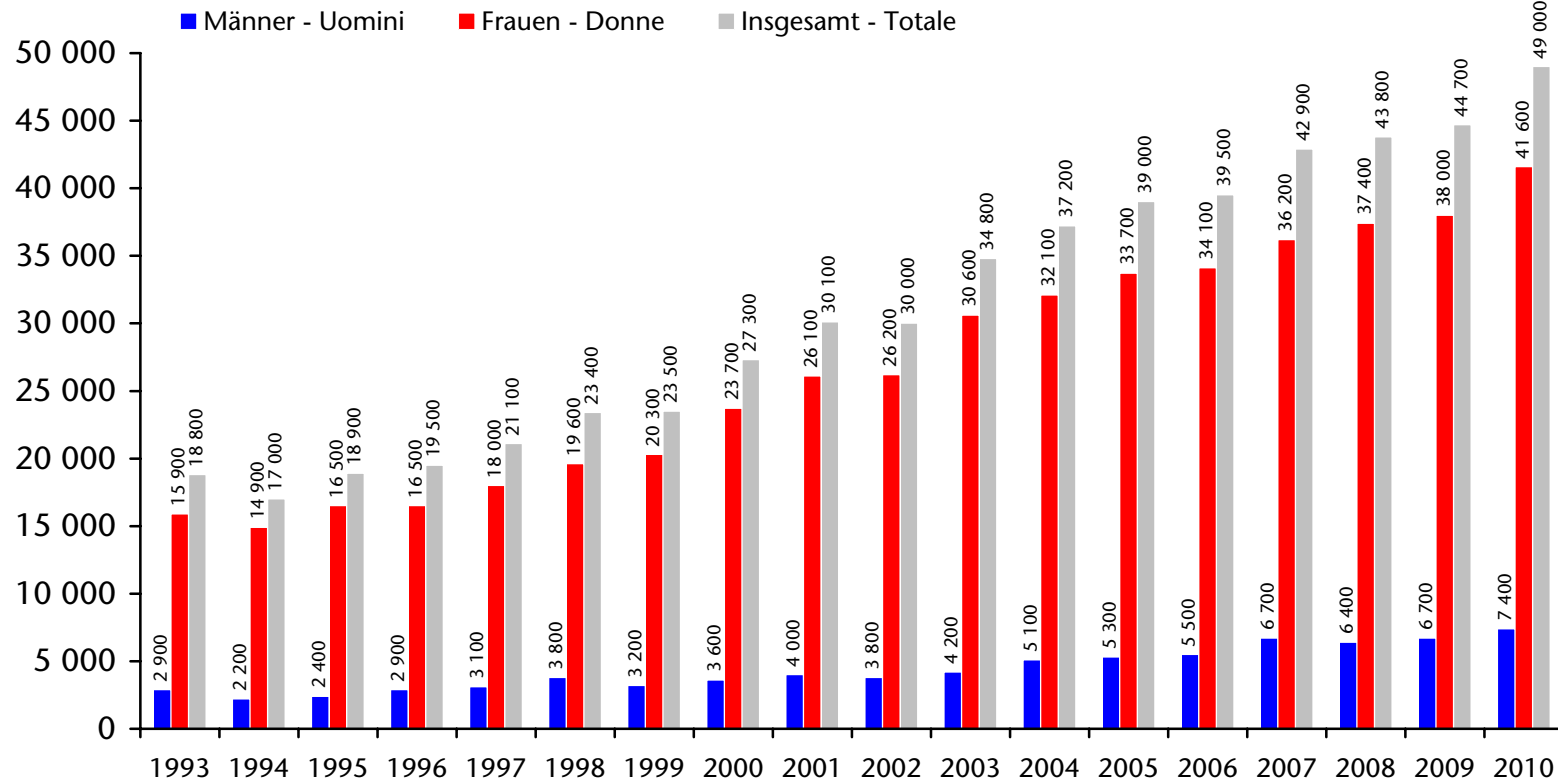




## Erwerbstätige nach Stellung im Beruf Occupati per posizione professionale 2009



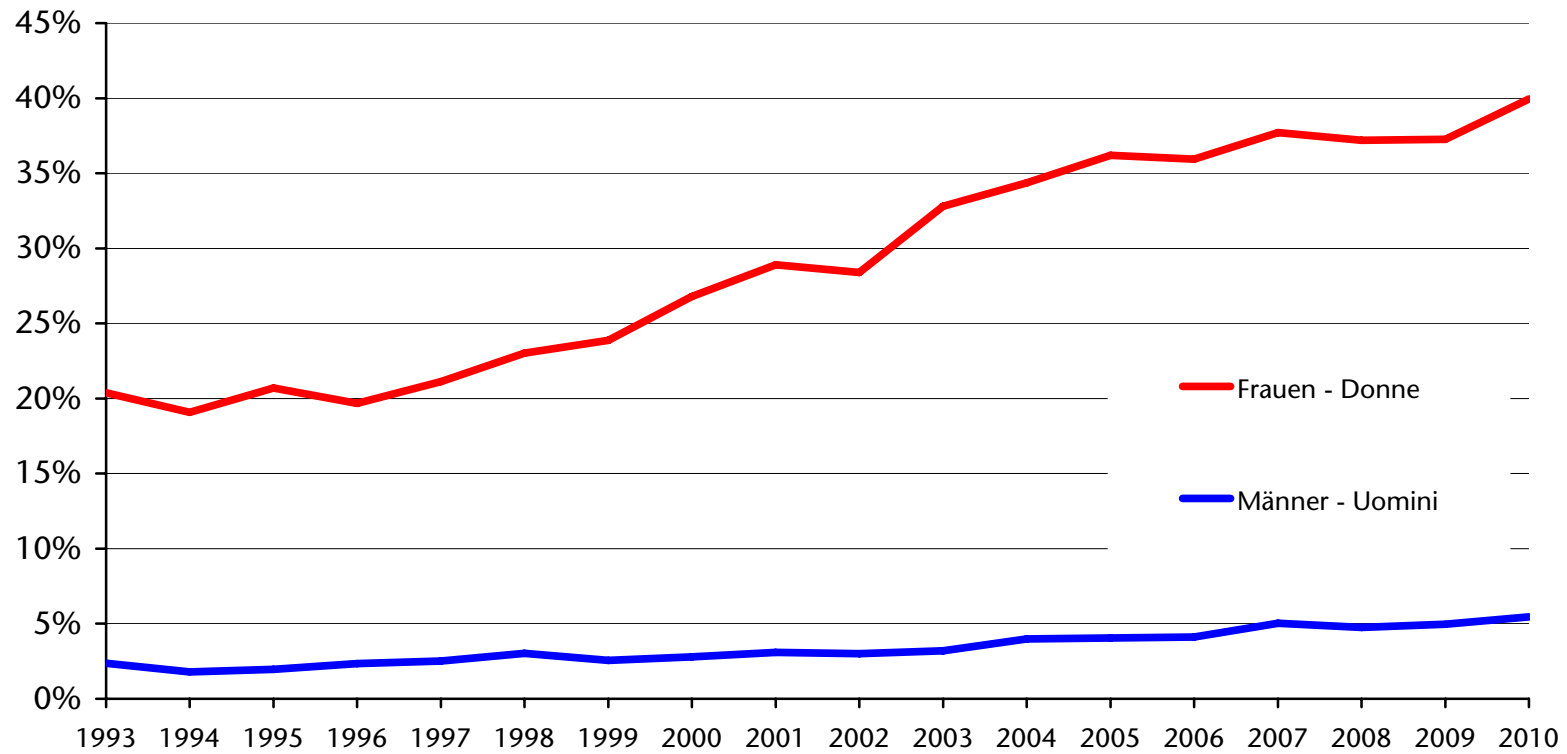
## Teilzeit Erwerbstätige Occupati part time



Mit dem Jahr 2004 wurde die Arbeitskräfteerhebung umgestellt. Ab 2004 sind die Daten daher zum Teil nicht mehr direkt mit jenen der Vorjahre vergleichbar.  
A partire dall'anno 2004 l'indagine sulle forze di lavoro è stata rivista. Per cui i dati dal 2004 in poi in parte non sono direttamente confrontabili con quelli degli anni precedenti.

Abteilung Arbeit  
Ripartizione Lavoro  
Quelle: ISTAT, ASTAT  
Fonte: ISTAT, ASTAT

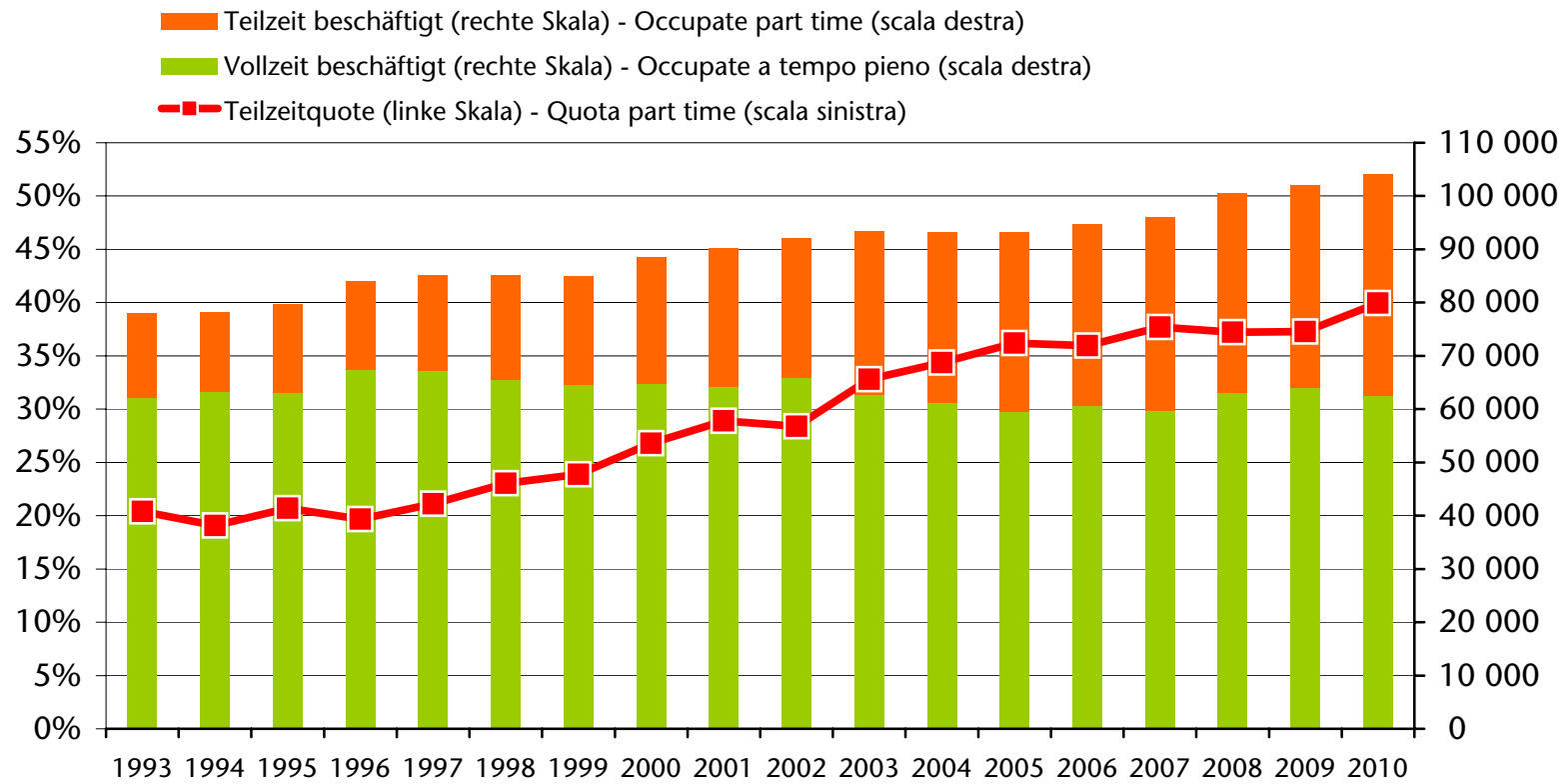
## Teilzeitquote Quota part time



Mit dem Jahr 2004 wurde die Arbeitskräfteerhebung umgestellt. Ab 2004 sind die Daten daher zum Teil nicht mehr direkt mit jenen der Vorjahre vergleichbar.  
A partire dall'anno 2004 l'indagine sulle forze di lavoro è stata rivista. Per cui i dati dal 2004 in poi in parte non sono direttamente confrontabili con quelli degli anni precedenti.



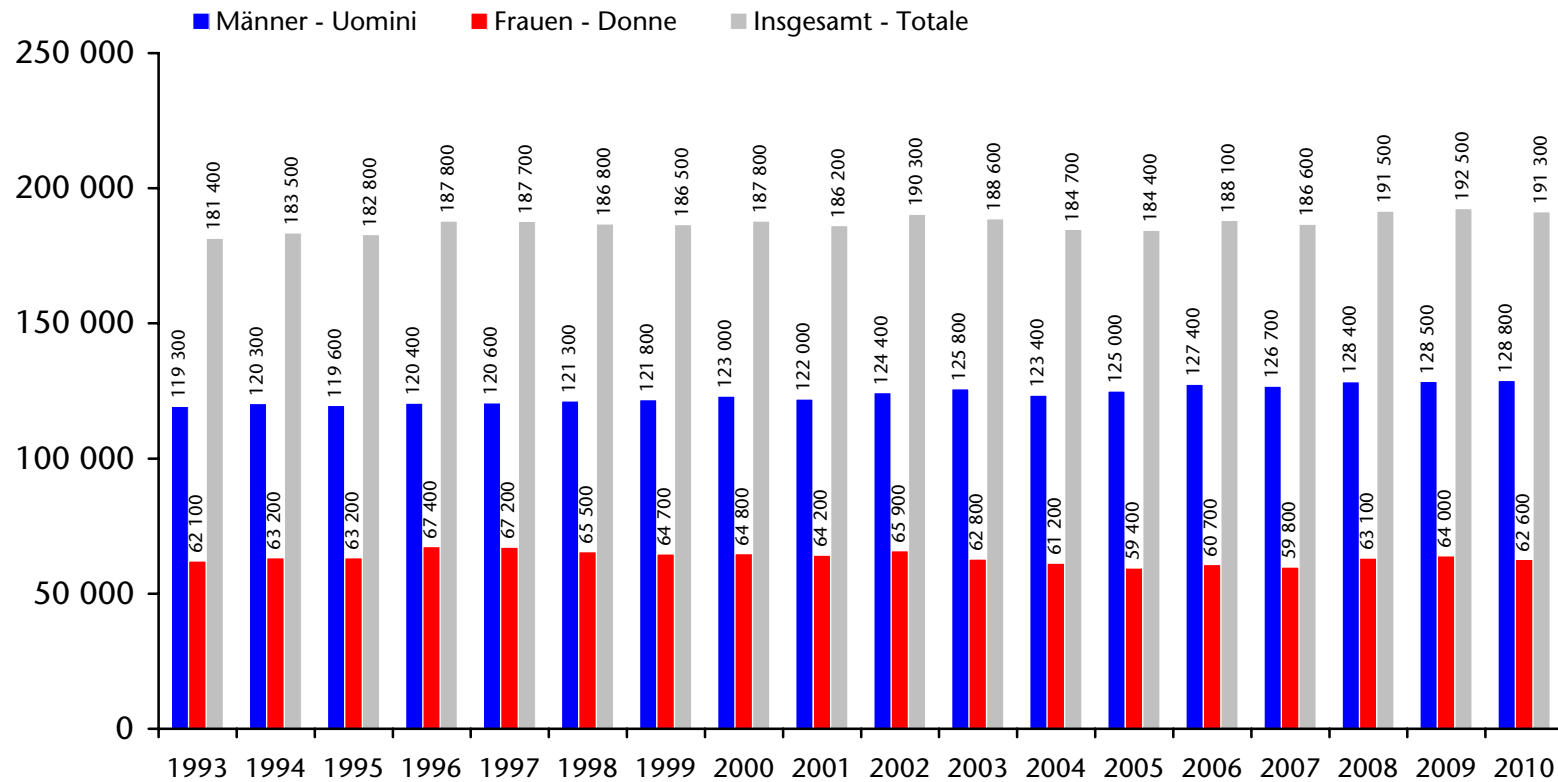
## Teilzeiterwerbstätige Frauen Donne occupate part time



Mit dem Jahr 2004 wurde die Arbeitskräfteerhebung umgestellt. Ab 2004 sind die Daten daher zum Teil nicht mehr direkt mit jenen der Vorjahre vergleichbar.  
 A partire dall'anno 2004 l'indagine sulle forze di lavoro è stata rivista. Per cui i dati dal 2004 in poi in parte non sono direttamente confrontabili con quelli degli anni precedenti.



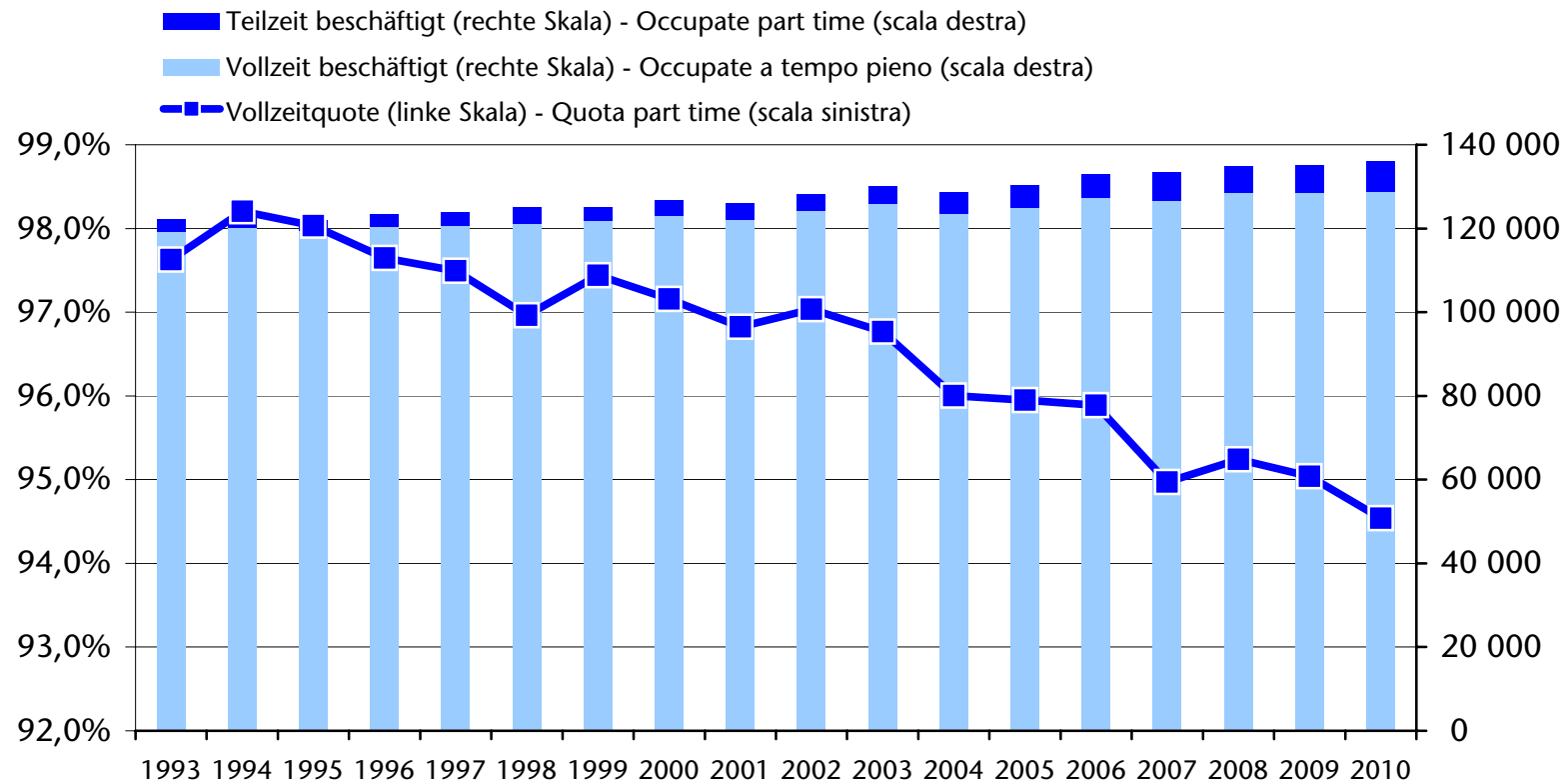
## Vollzeit Erwerbstätige Occupati a tempo pieno



Mit dem Jahr 2004 wurde die Arbeitskräfteerhebung umgestellt. Ab 2004 sind die Daten daher zum Teil nicht mehr direkt mit jenen der Vorjahre vergleichbar.  
A partire dall'anno 2004 l'indagine sulle forze di lavoro è stata rivista. Per cui i dati dal 2004 in poi in parte non sono direttamente confrontabili con quelli degli anni precedenti.



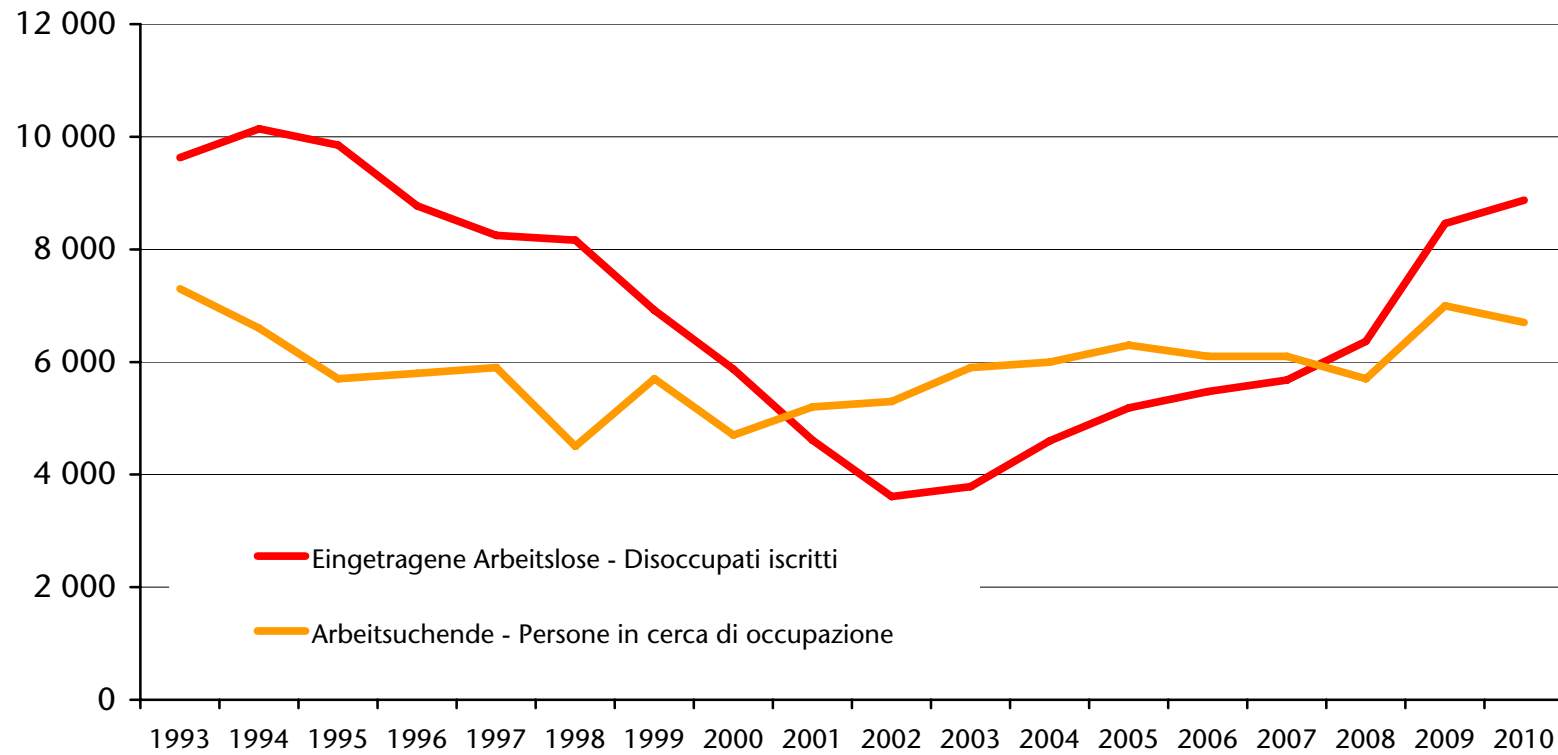
## Vollzeiterwerbstätige Männer Uomini occupati a tempo pieno



Mit dem Jahr 2004 wurde die Arbeitskräfteerhebung umgestellt. Ab 2004 sind die Daten daher zum Teil nicht mehr direkt mit jenen der Vorjahre vergleichbar.  
A partire dall'anno 2004 l'indagine sulle forze di lavoro è stata rivista. Per cui i dati dal 2004 in poi in parte non sono direttamente confrontabili con quelli degli anni precedenti.



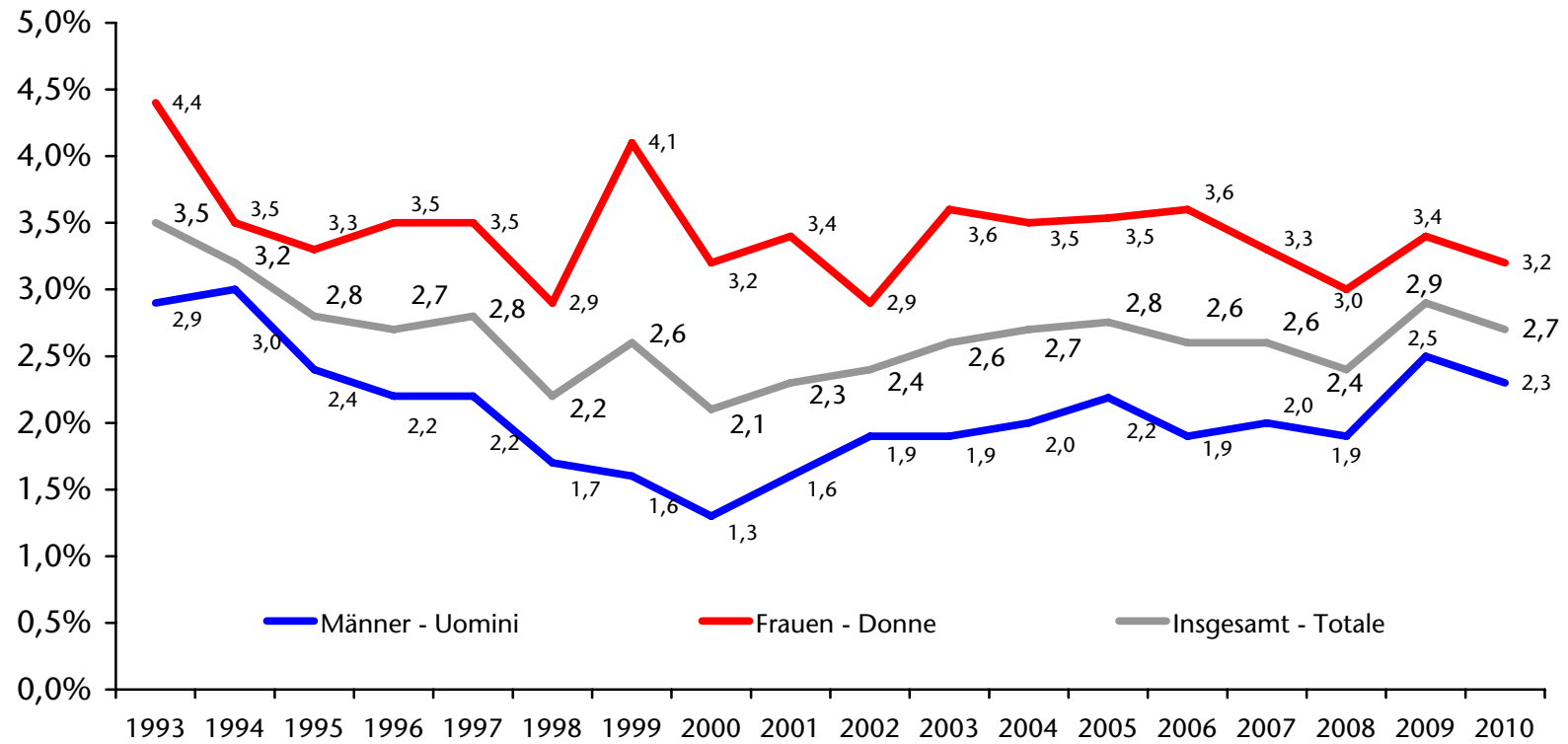
## Arbeitsuchende und Eingetragene beim Arbeitsservice Persone in cerca di occupazione e iscritti al servizio lavoro



Mit dem Jahr 2004 wurde die Arbeitskräfteerhebung umgestellt. Ab 2004 sind die Daten daher zum Teil nicht mehr direkt mit jenen der Vorjahre vergleichbar.  
A partire dall'anno 2004 l'indagine sulle forze di lavoro è stata rivista. Per cui i dati dal 2004 in poi in parte non sono direttamente confrontabili con quelli degli anni precedenti.



## Amtliche Arbeitslosenquote Tasso di disoccupazione ufficiale



Mit dem Jahr 2004 wurde die Arbeitskräfteerhebung umgestellt. Ab 2004 sind die Daten daher zum Teil nicht mehr direkt mit jenen der Vorjahre vergleichbar.  
A partire dall'anno 2004 l'indagine sulle forze di lavoro è stata rivista. Per cui i dati dal 2004 in poi in parte non sono direttamente confrontabili con quelli degli anni precedenti.