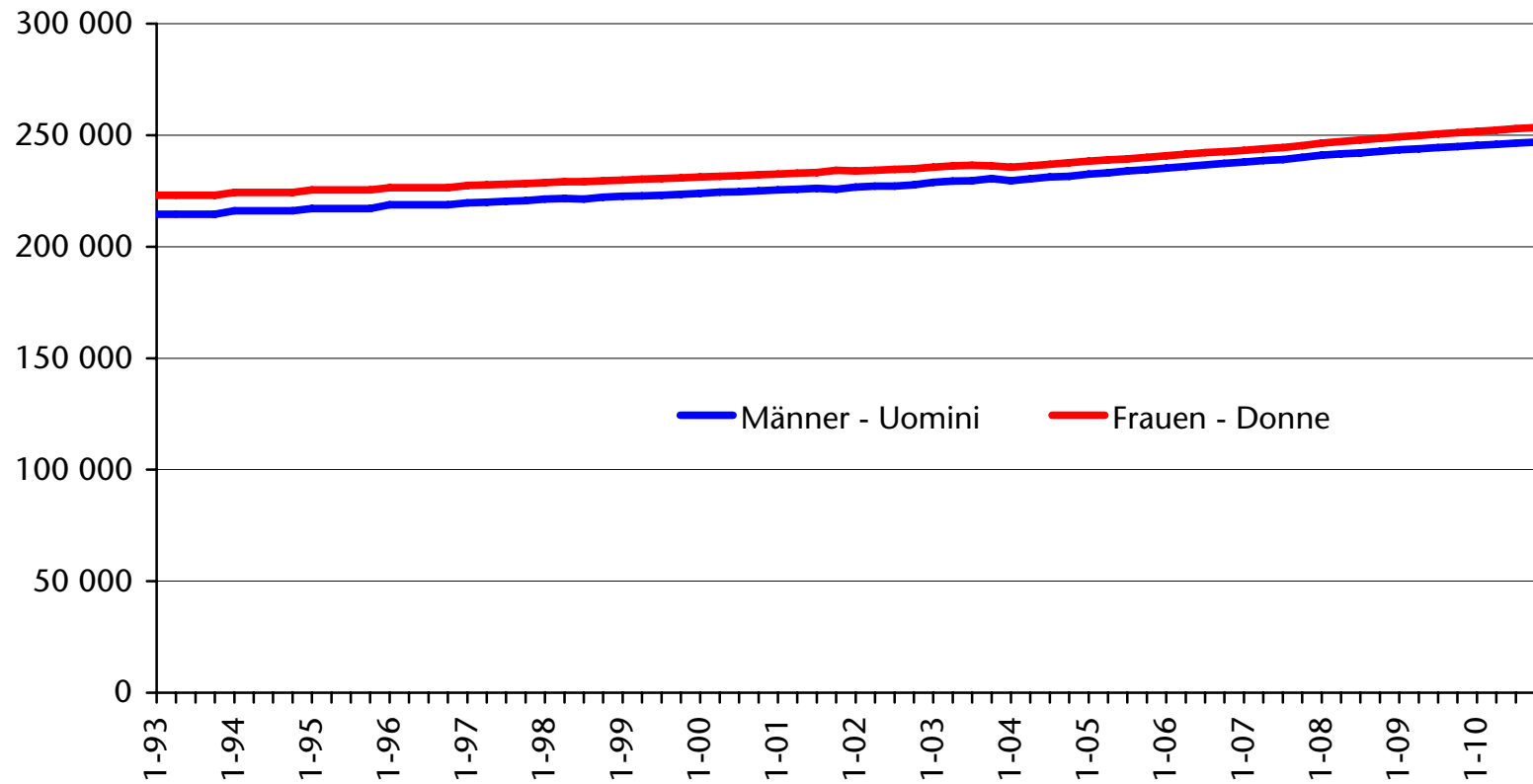


Abteilung Arbeit  
Ripartizione Lavoro  
Quelle: ASTAT  
Fonte: ASTAT

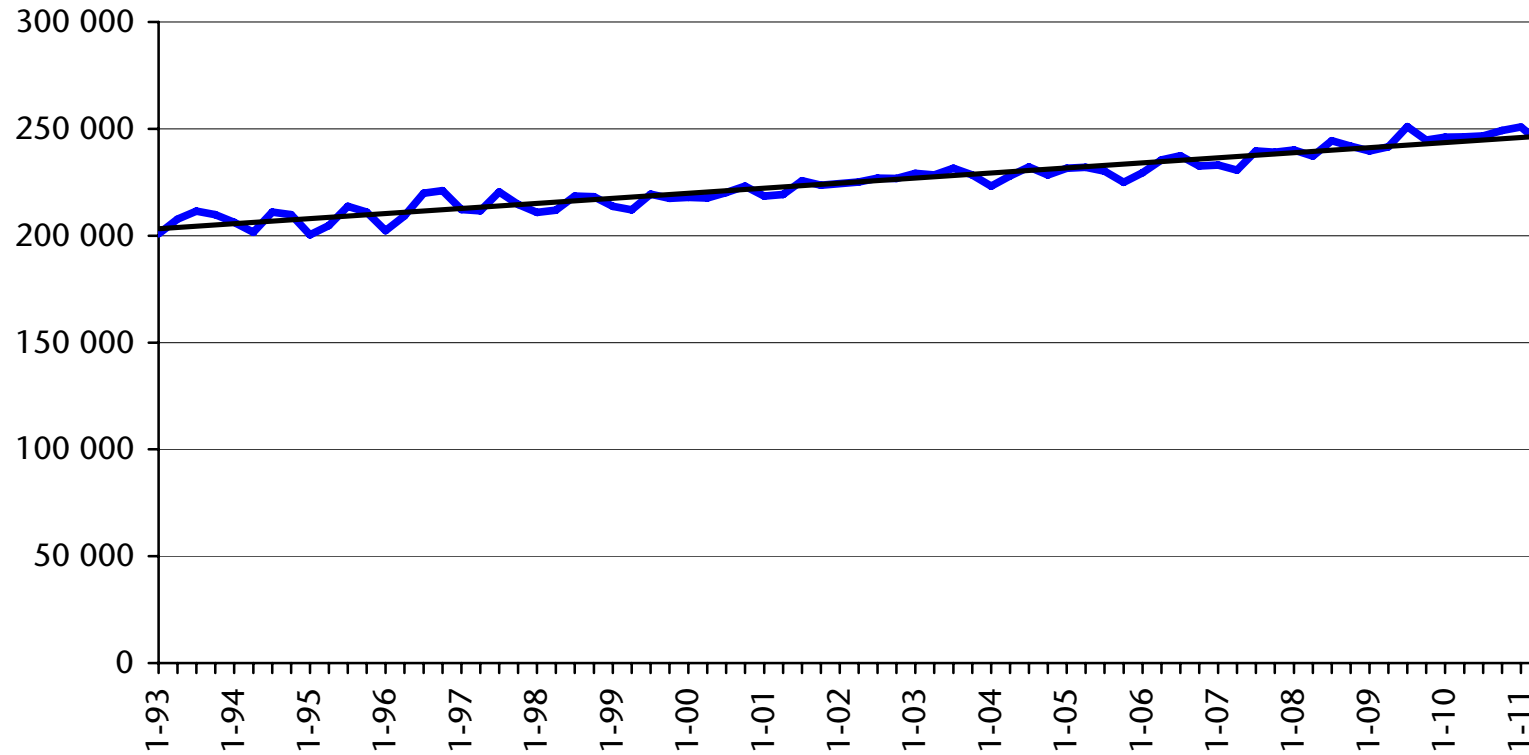
## Wohnbevölkerung Popolazione

Trimesterdaten - Dati trimestrali



Abteilung Arbeit  
Ripartizione Lavoro  
Quelle: ISTAT, ASTAT  
Fonte: ISTAT, ASTAT

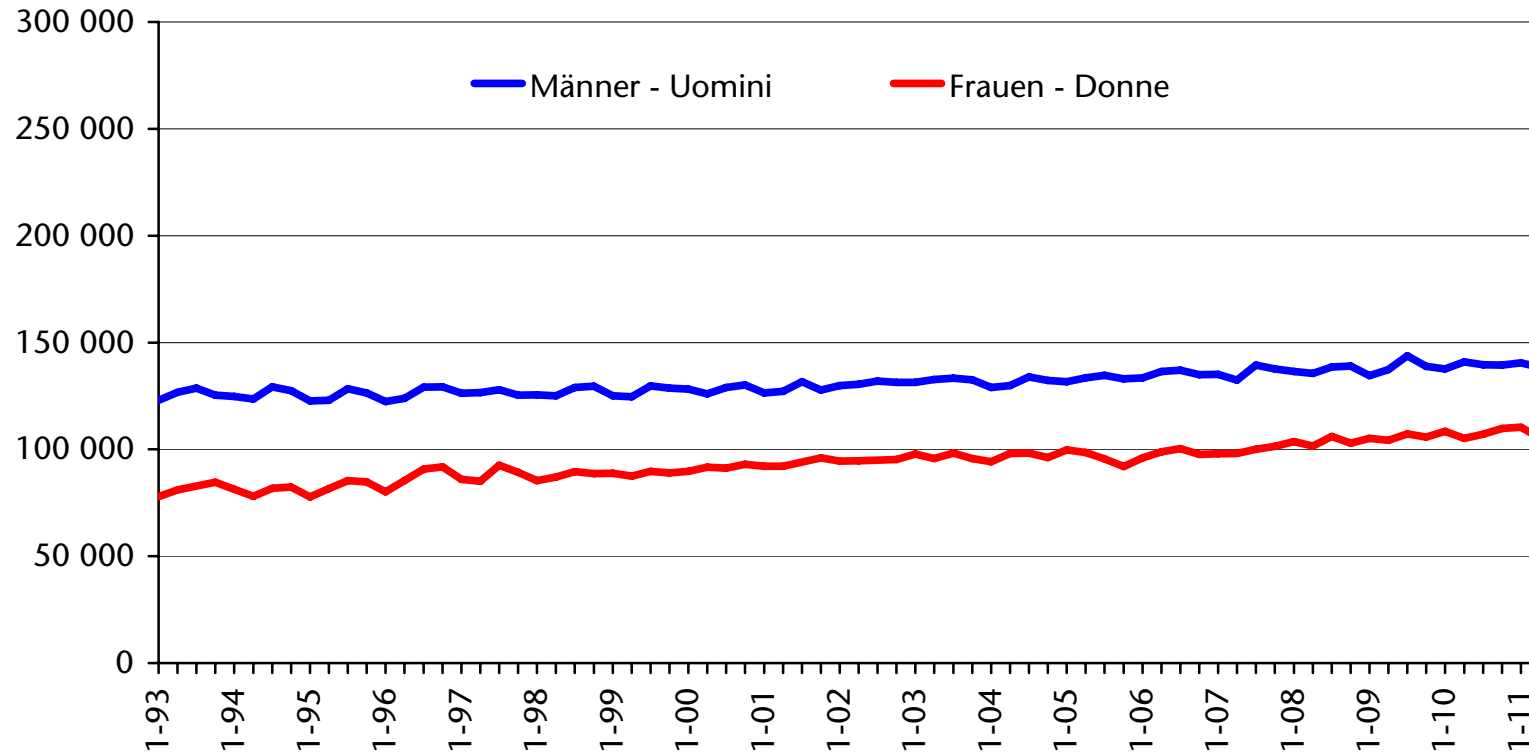
## Erwerbspersonen: Trendlinie Forze di lavoro: Trend Trimesterdaten - Dati trimestrali



Mit dem Jahr 2004 wurde die Arbeitskräfteerhebung umgestellt. Ab 2004 sind die Daten daher zum Teil nicht mehr direkt mit jenen der Vorjahre vergleichbar.  
A partire dall'anno 2004 l'indagine sulle forze di lavoro è stata rivista. Per cui i dati dal 2004 in poi in parte non sono direttamente confrontabili con quelli degli anni precedenti.



## Erwerbspersonen nach Geschlecht Forze di lavoro per sesso Trimesterdaten - Dati trimestrali

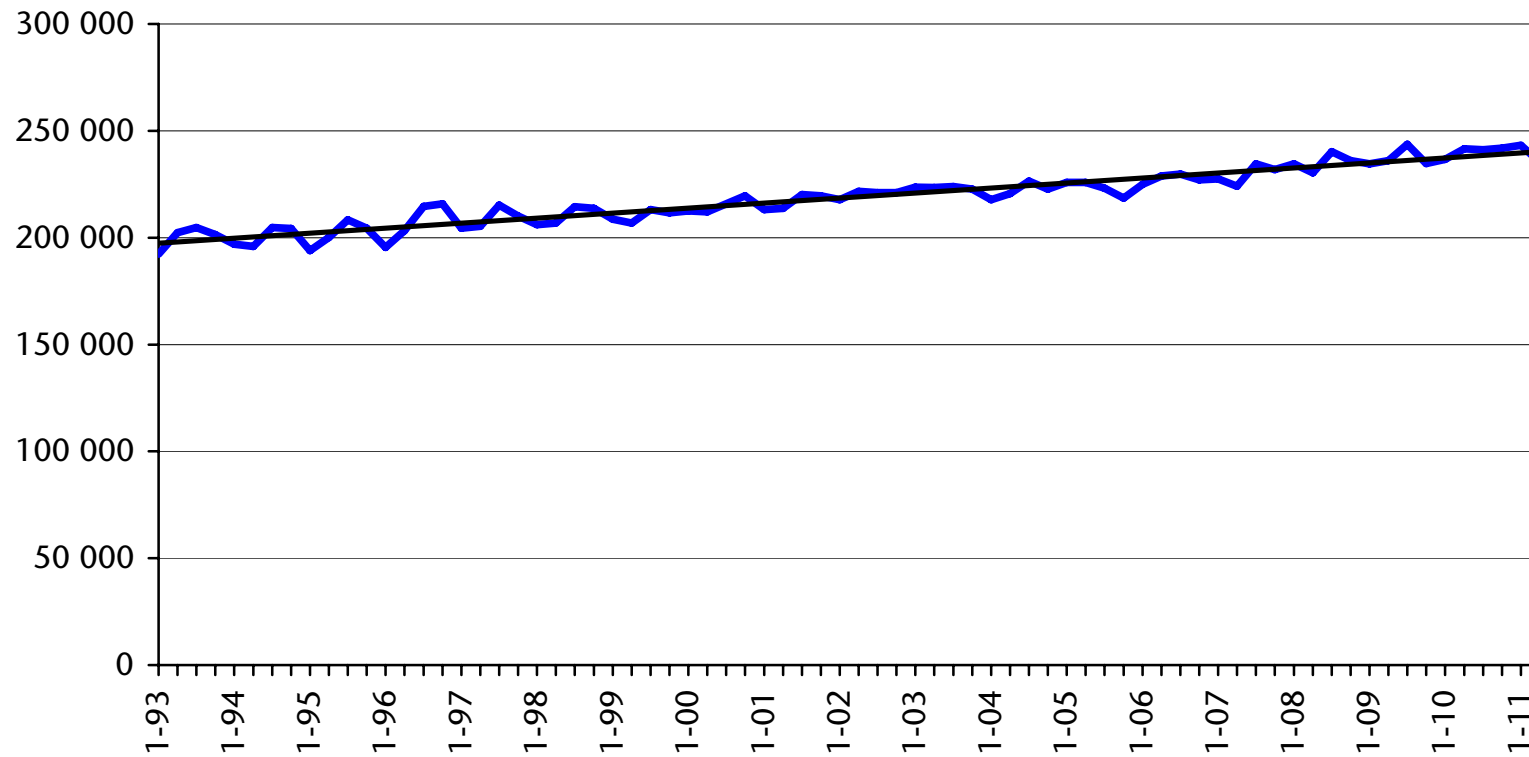


Mit dem Jahr 2004 wurde die Arbeitskräfteerhebung umgestellt. Ab 2004 sind die Daten daher zum Teil nicht mehr direkt mit jenen der Vorjahre vergleichbar.  
A partire dall'anno 2004 l'indagine sulle forze di lavoro è stata rivista. Per cui i dati dal 2004 in poi in parte non sono direttamente confrontabili con quelli degli anni precedenti.

Abteilung Arbeit  
Ripartizione Lavoro  
Quelle: ISTAT, ASTAT  
Fonte: ISTAT, ASTAT

## Erwerbstätige: Trendlinie Occupati: Trend

Trimesterdaten - Dati trimestrali

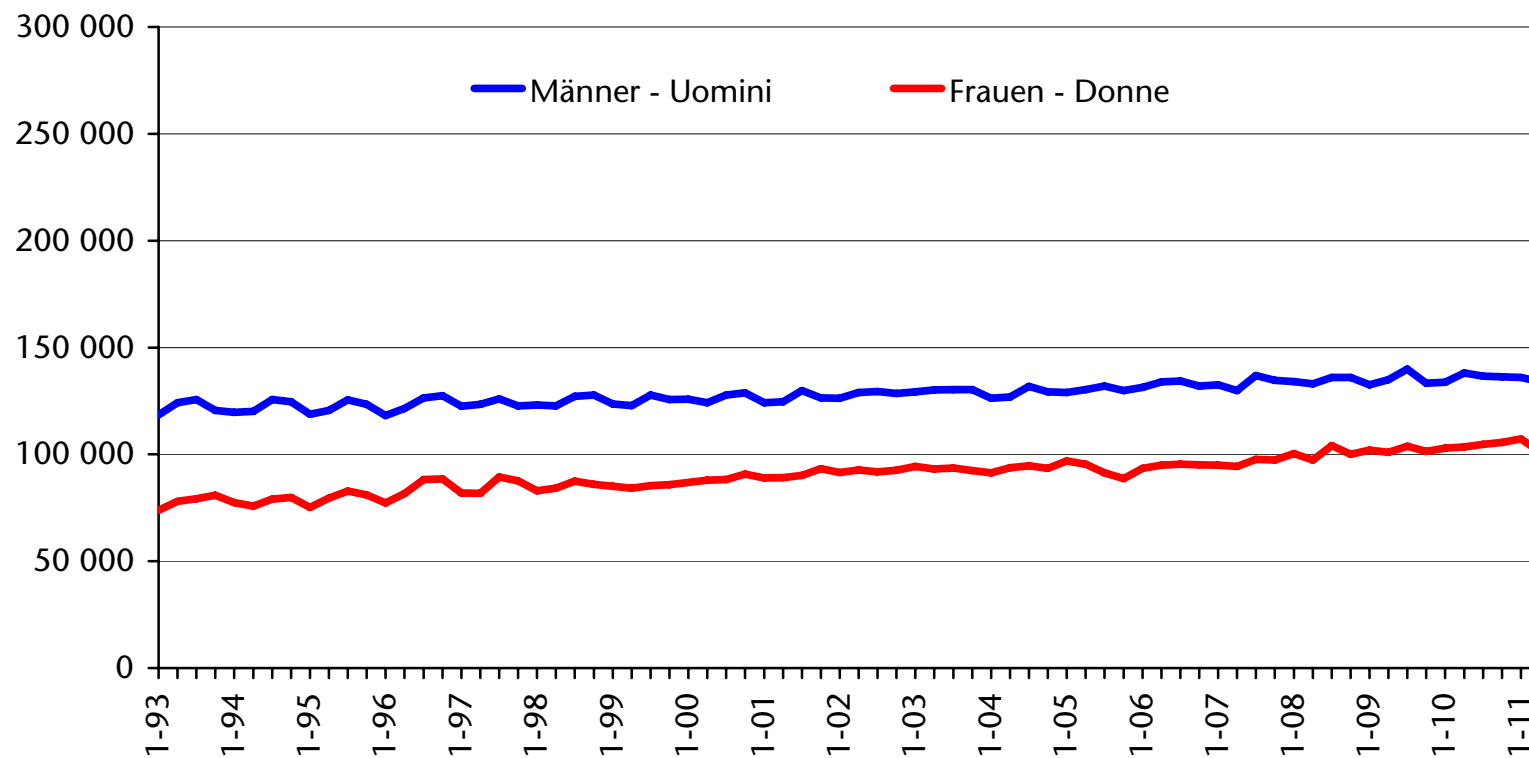


Mit dem Jahr 2004 wurde die Arbeitskräfteerhebung umgestellt. Ab 2004 sind die Daten daher zum Teil nicht mehr direkt mit jenen der Vorjahre vergleichbar.  
A partire dall'anno 2004 l'indagine sulle forze di lavoro è stata rivista. Per cui i dati dal 2004 in poi in parte non sono direttamente confrontabili con quelli degli anni precedenti.



## Erwerbstätige nach Geschlecht Occupati per sesso

Trimesterdaten - Dati trimestrali

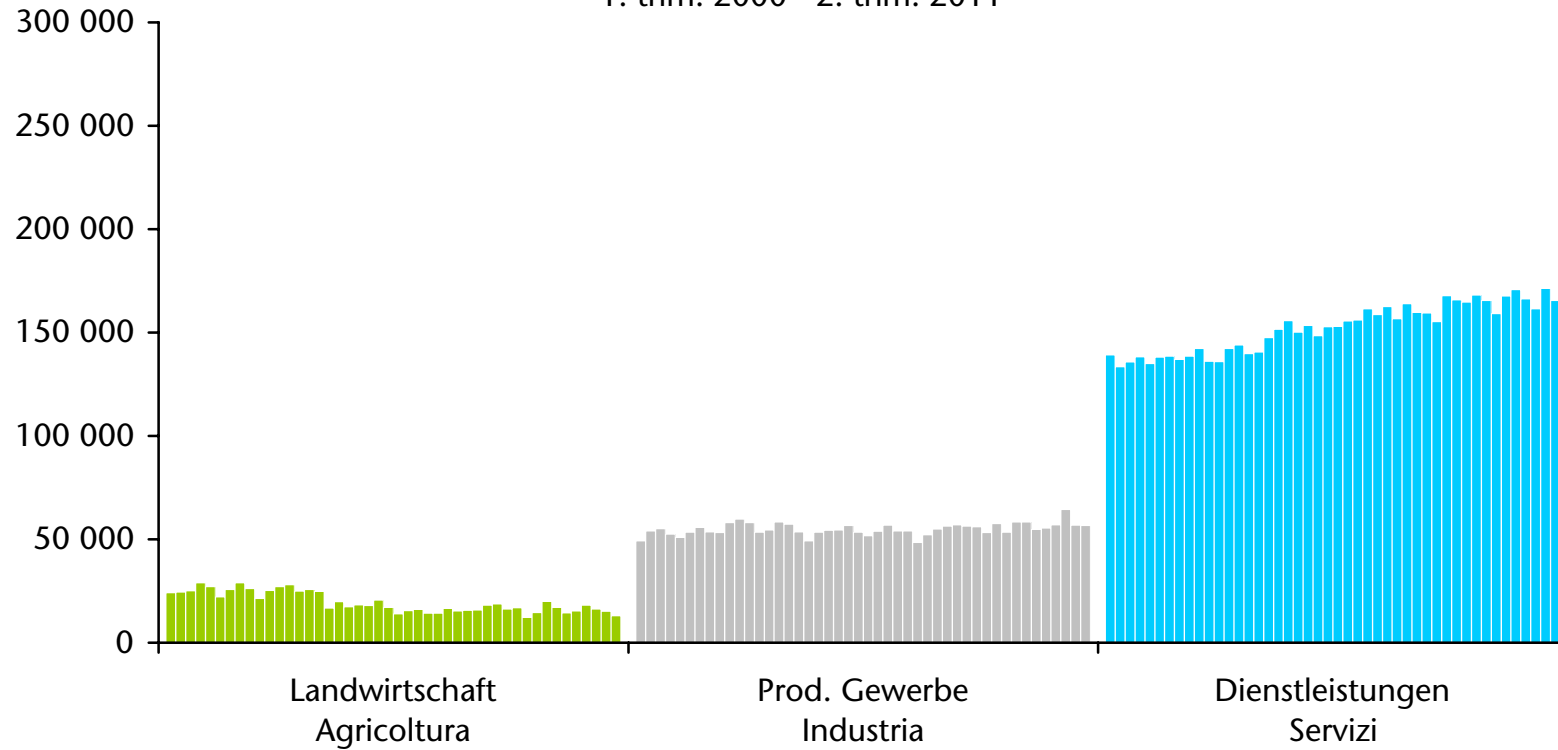


Mit dem Jahr 2004 wurde die Arbeitskräfteerhebung umgestellt. Ab 2004 sind die Daten daher zum Teil nicht mehr direkt mit jenen der Vorjahre vergleichbar.  
A partire dall'anno 2004 l'indagine sulle forze di lavoro è stata rivista. Per cui i dati dal 2004 in poi in parte non sono direttamente confrontabili con quelli degli anni precedenti.

Abteilung Arbeit  
Ripartizione Lavoro  
Quelle: ISTAT, ASTAT  
Fonte: ISTAT, ASTAT

## Erwerbstätige nach Sektor Occupati per settore

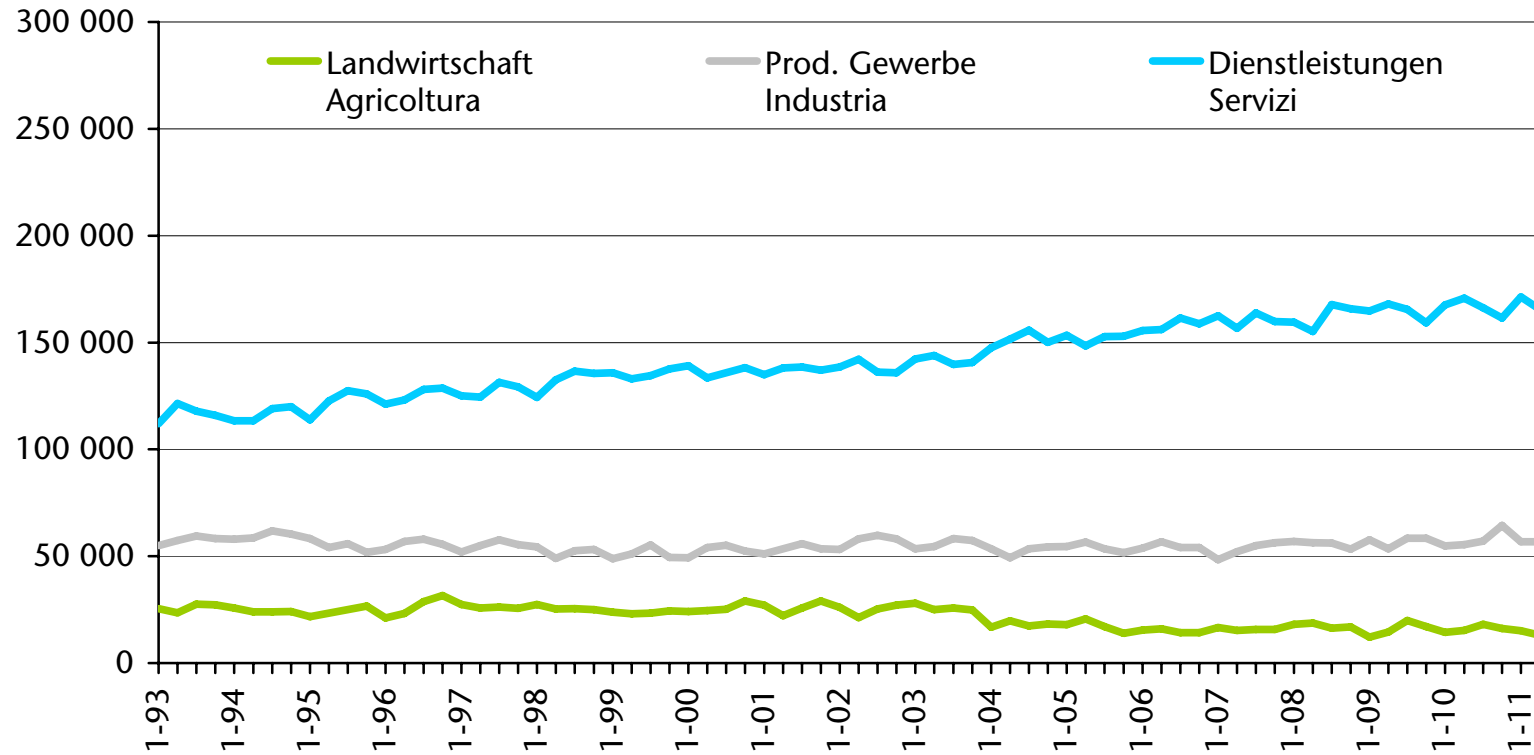
Trimesterdaten - Dati trimestrali  
1. trim. 2000 - 2. trim. 2011



Mit dem Jahr 2004 wurde die Arbeitskräfteerhebung umgestellt. Ab 2004 sind die Daten daher zum Teil nicht mehr direkt mit jenen der Vorjahre vergleichbar.  
A partire dall'anno 2004 l'indagine sulle forze di lavoro è stata rivista. Per cui i dati dal 2004 in poi in parte non sono direttamente confrontabili con quelli degli anni precedenti.

## Erwerbstätige nach Sektor Occupati per settore

Trimesterdaten - Dati trimestrali

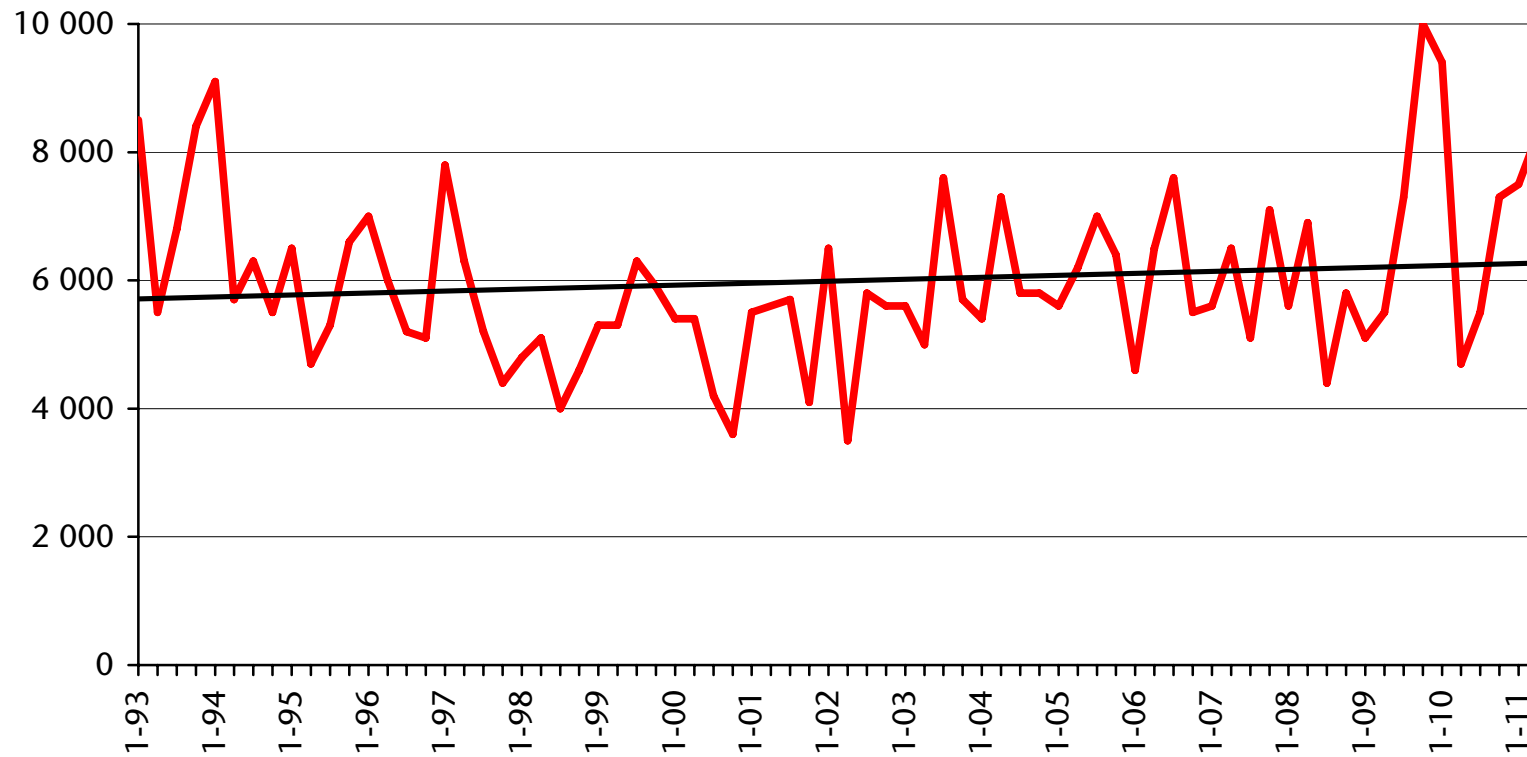


Mit dem Jahr 2004 wurde die Arbeitskräfteerhebung umgestellt. Ab 2004 sind die Daten daher zum Teil nicht mehr direkt mit jenen der Vorjahre vergleichbar.  
A partire dall'anno 2004 l'indagine sulle forze di lavoro è stata rivista. Per cui i dati dal 2004 in poi in parte non sono direttamente confrontabili con quelli degli anni precedenti.



## Arbeitsuchende Persone in cerca di occupazione

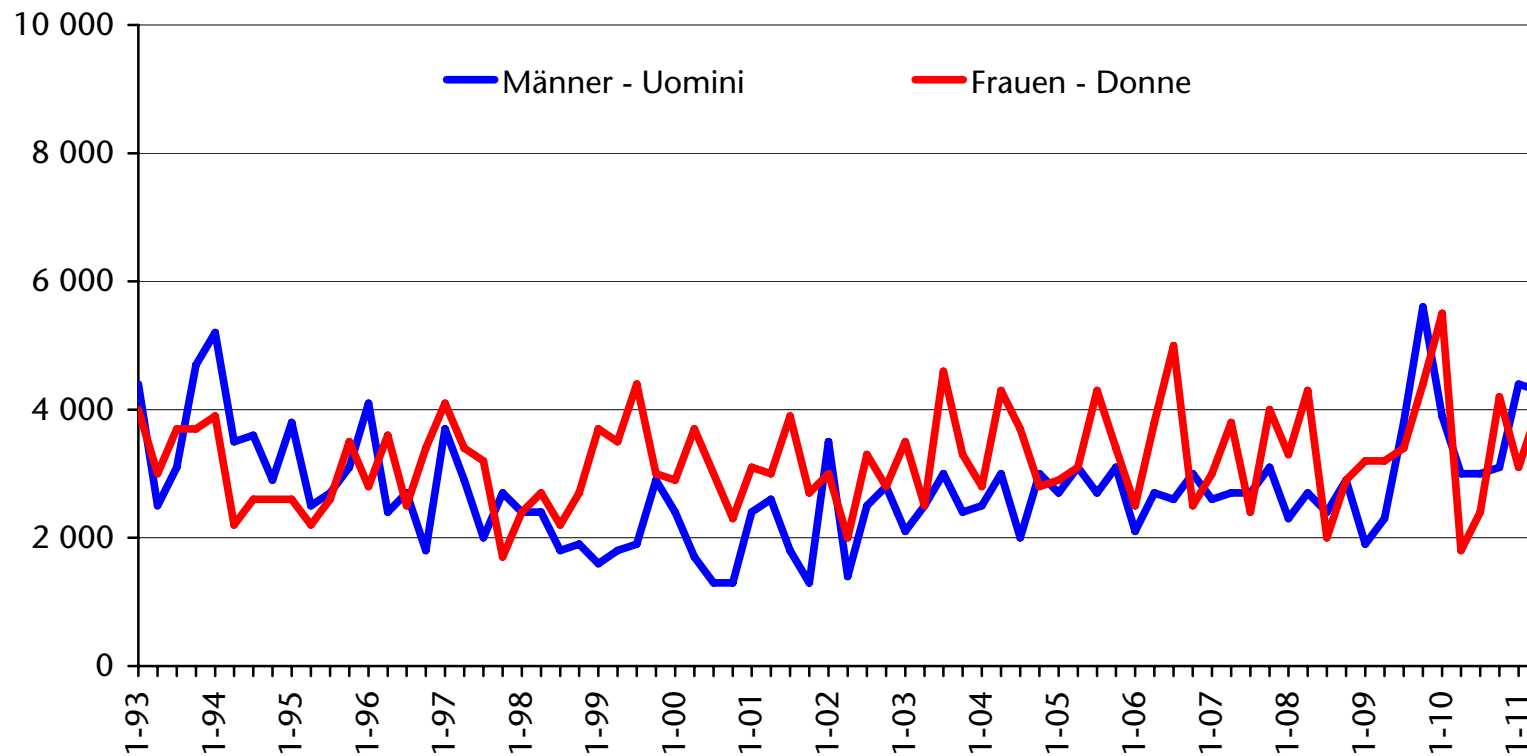
Trimesterdaten - Dati trimestrali



Mit dem Jahr 2004 wurde die Arbeitskräfteerhebung umgestellt. Ab 2004 sind die Daten daher zum Teil nicht mehr direkt mit jenen der Vorjahre vergleichbar.  
A partire dall'anno 2004 l'indagine sulle forze di lavoro è stata rivista. Per cui i dati dal 2004 in poi in parte non sono direttamente confrontabili con quelli degli anni precedenti.



## Arbeitsuchende nach Geschlecht Persone in cerca di occupazione per sesso Trimesterdaten - Dati trimestrali

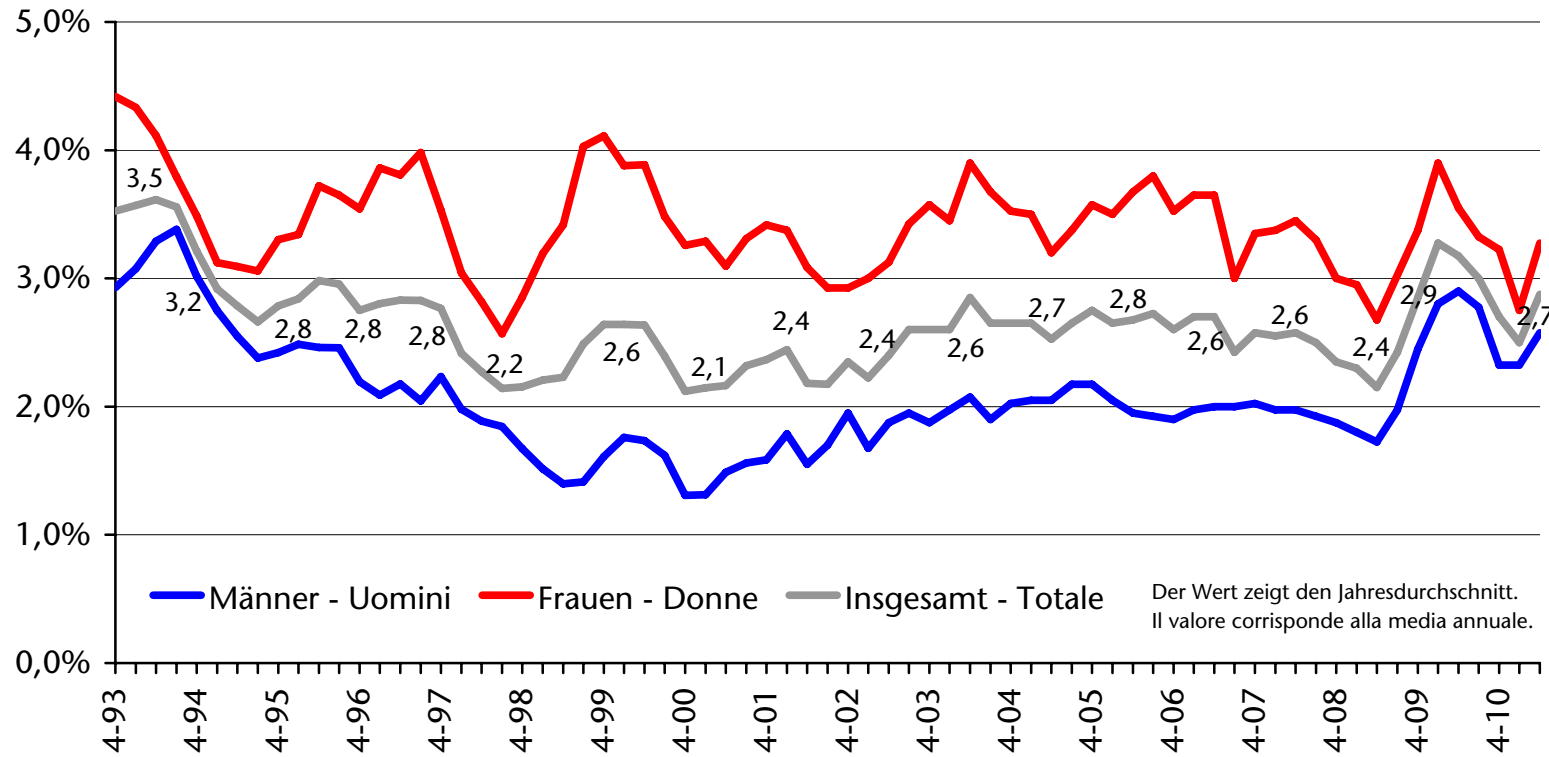


Mit dem Jahr 2004 wurde die Arbeitskräfteerhebung umgestellt. Ab 2004 sind die Daten daher zum Teil nicht mehr direkt mit jenen der Vorjahre vergleichbar.  
A partire dall'anno 2004 l'indagine sulle forze di lavoro è stata rivista. Per cui i dati dal 2004 in poi in parte non sono direttamente confrontabili con quelli degli anni precedenti.



## Arbeitslosenquote Tasso di disoccupazione

Trimesterdaten - Dati trimestrali



Mit dem Jahr 2004 wurde die Arbeitskräfteerhebung umgestellt. Ab 2004 sind die Daten daher zum Teil nicht mehr direkt mit jenen der Vorjahre vergleichbar.  
A partire dall'anno 2004 l'indagine sulle forze di lavoro è stata rivista. Per cui i dati dal 2004 in poi in parte non sono direttamente confrontabili con quelli degli anni precedenti.