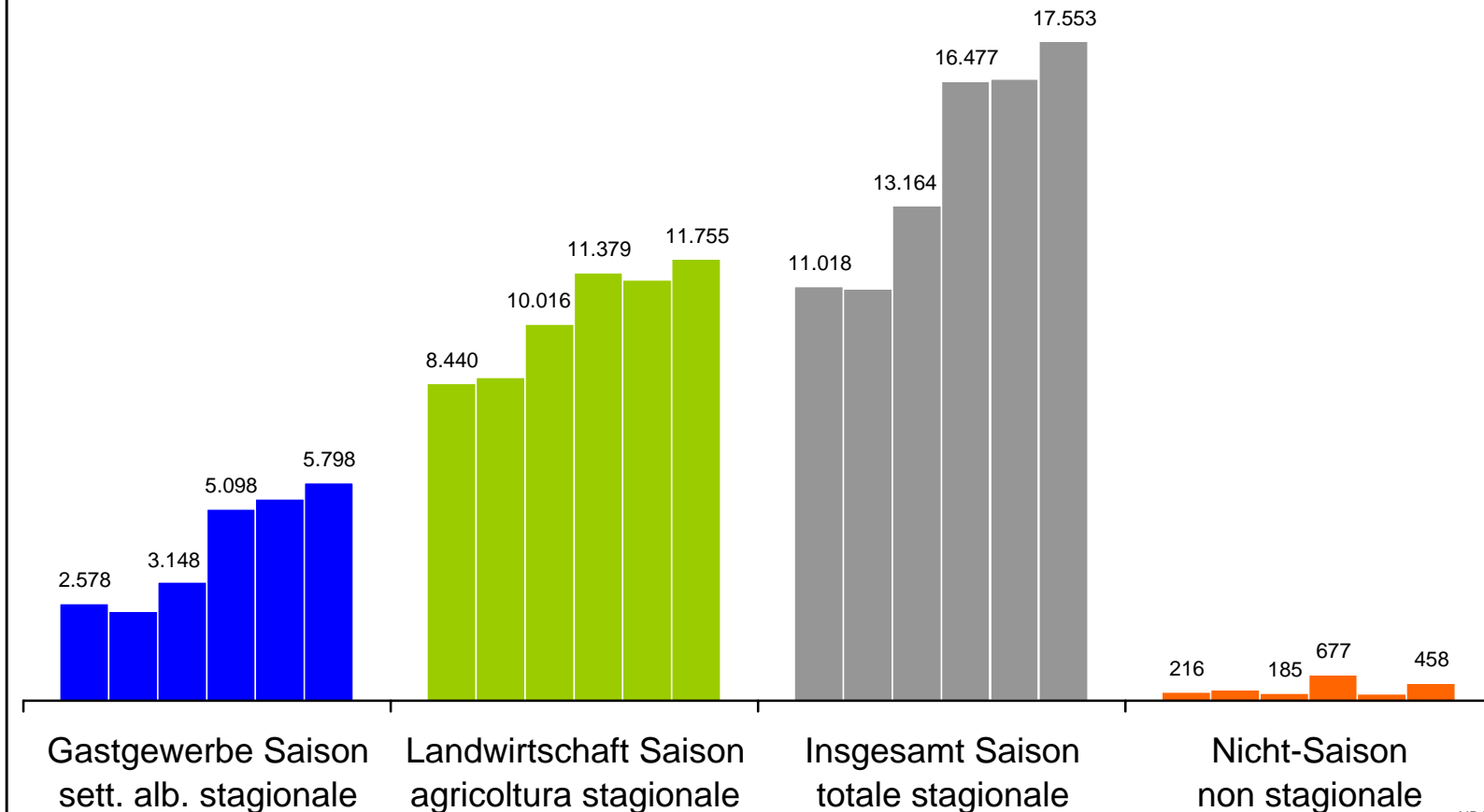
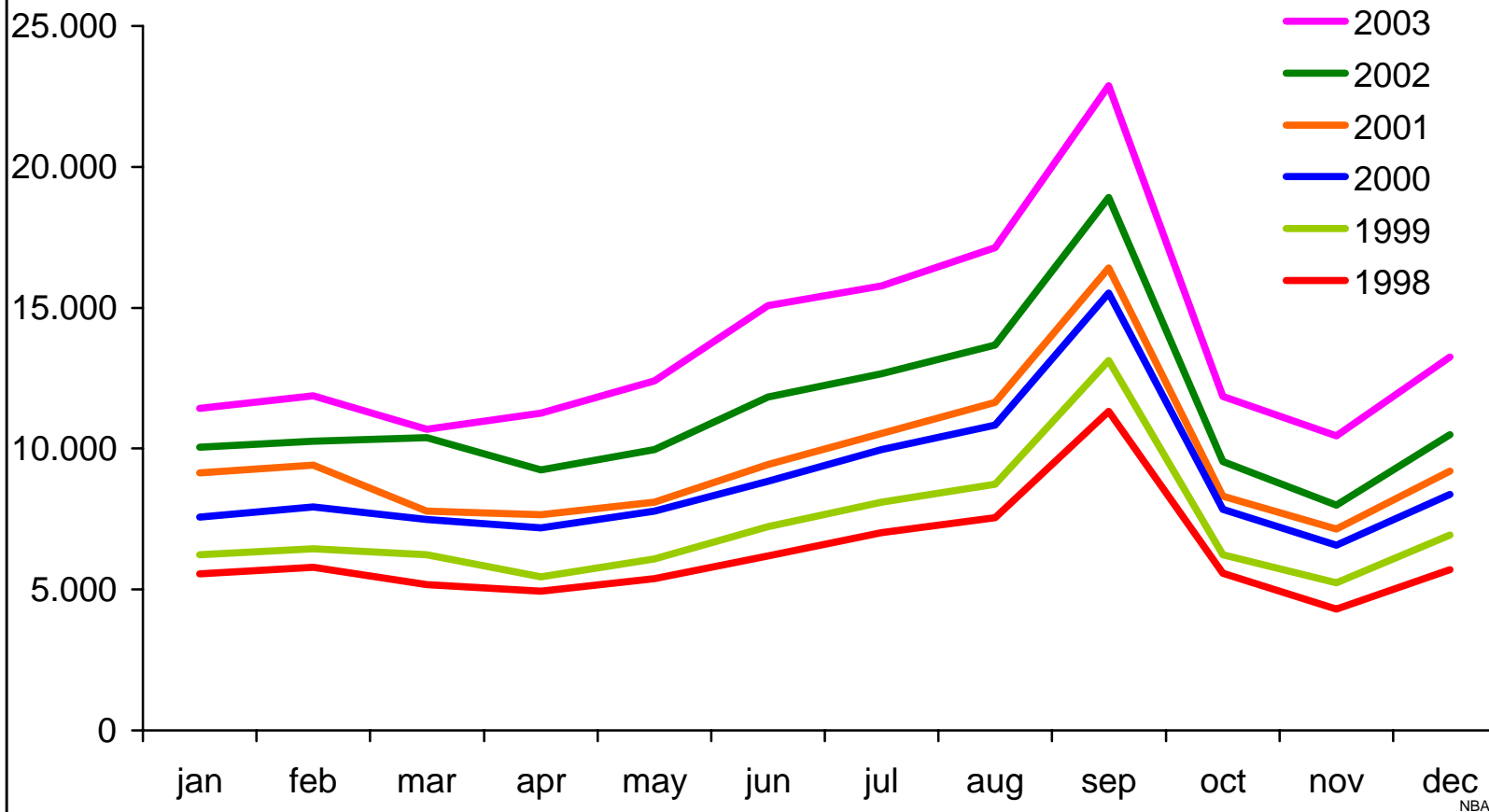


## Arbeitsgenehmigungen für Nicht-EU-Bürger Autorizzazioni al lavoro per cittadini extracomunitari 1998 - 2003



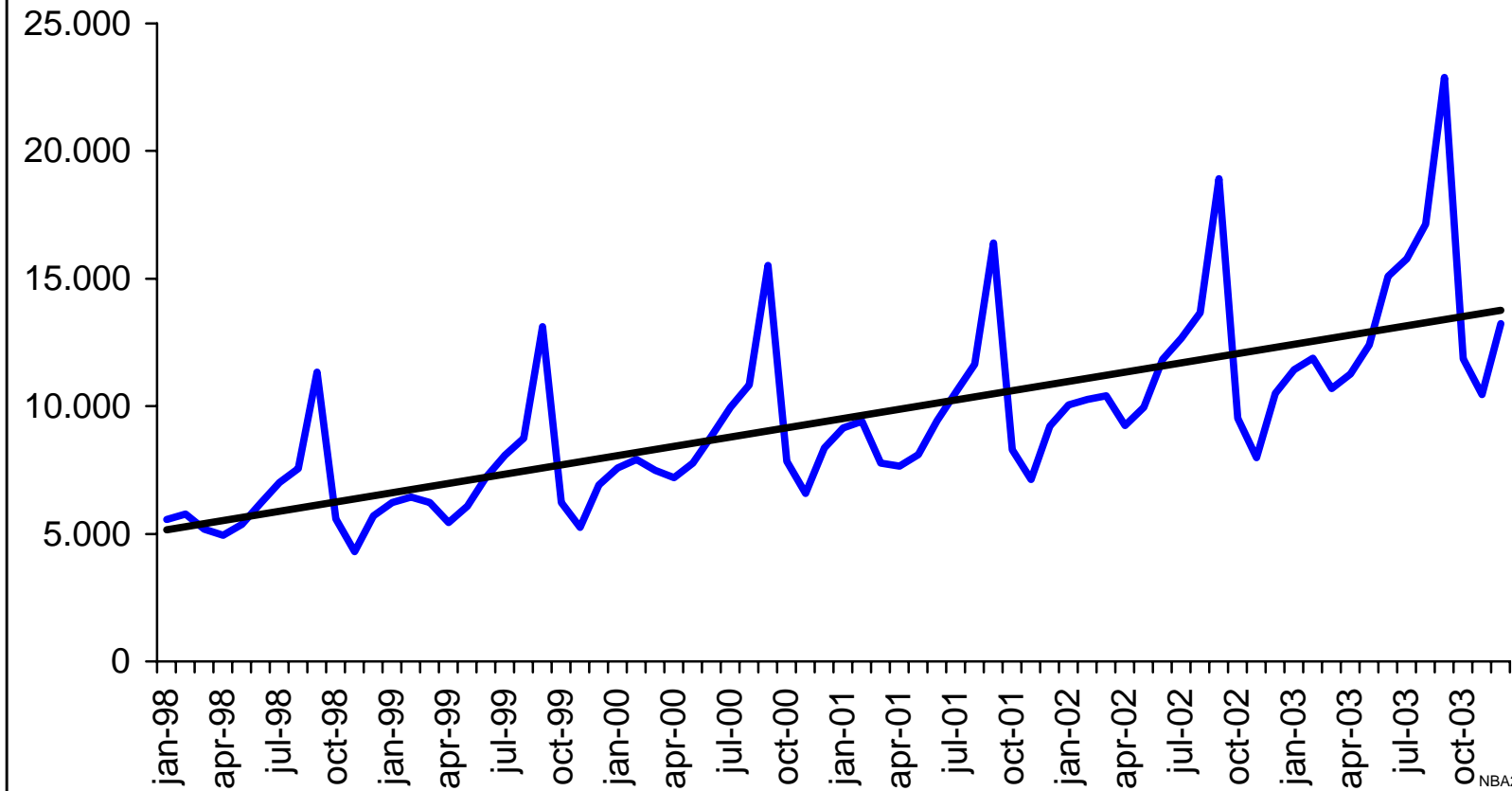
Ableitung Arbeit  
Ripartizione Lavoro  
Quelle: Arbeitsamt  
Fonte: Ufficio del lavoro

## Beschäftigte Nicht-EU-Bürger Cittadini extracomunitari occupati



Ableitung Arbeit  
Ripartizione Lavoro  
Quelle: Arbeitsamt  
Fonte: Ufficio del lavoro

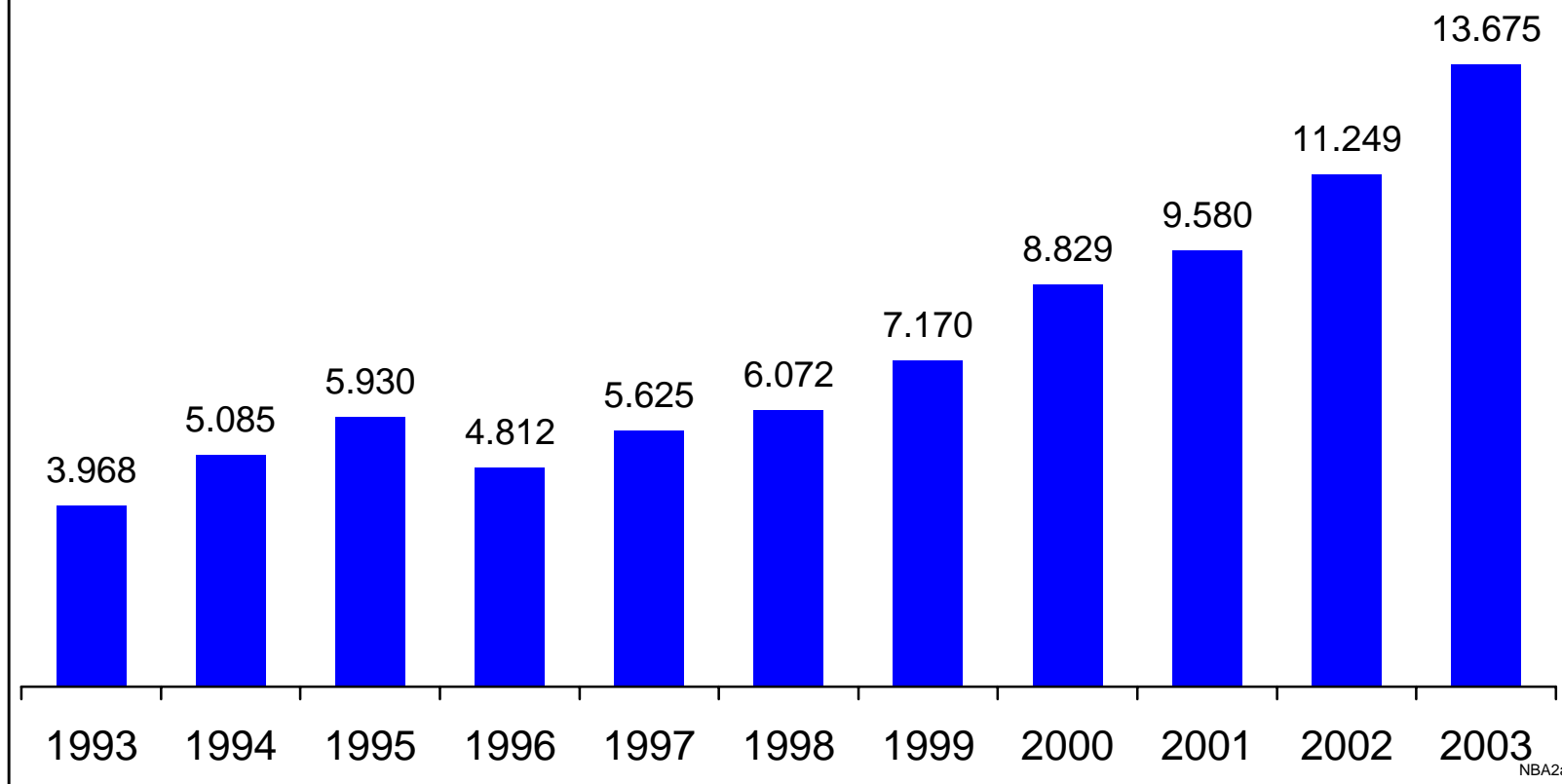
## Beschäftigte Nicht-EU-Bürger Cittadini extracomunitari occupati



NBA2

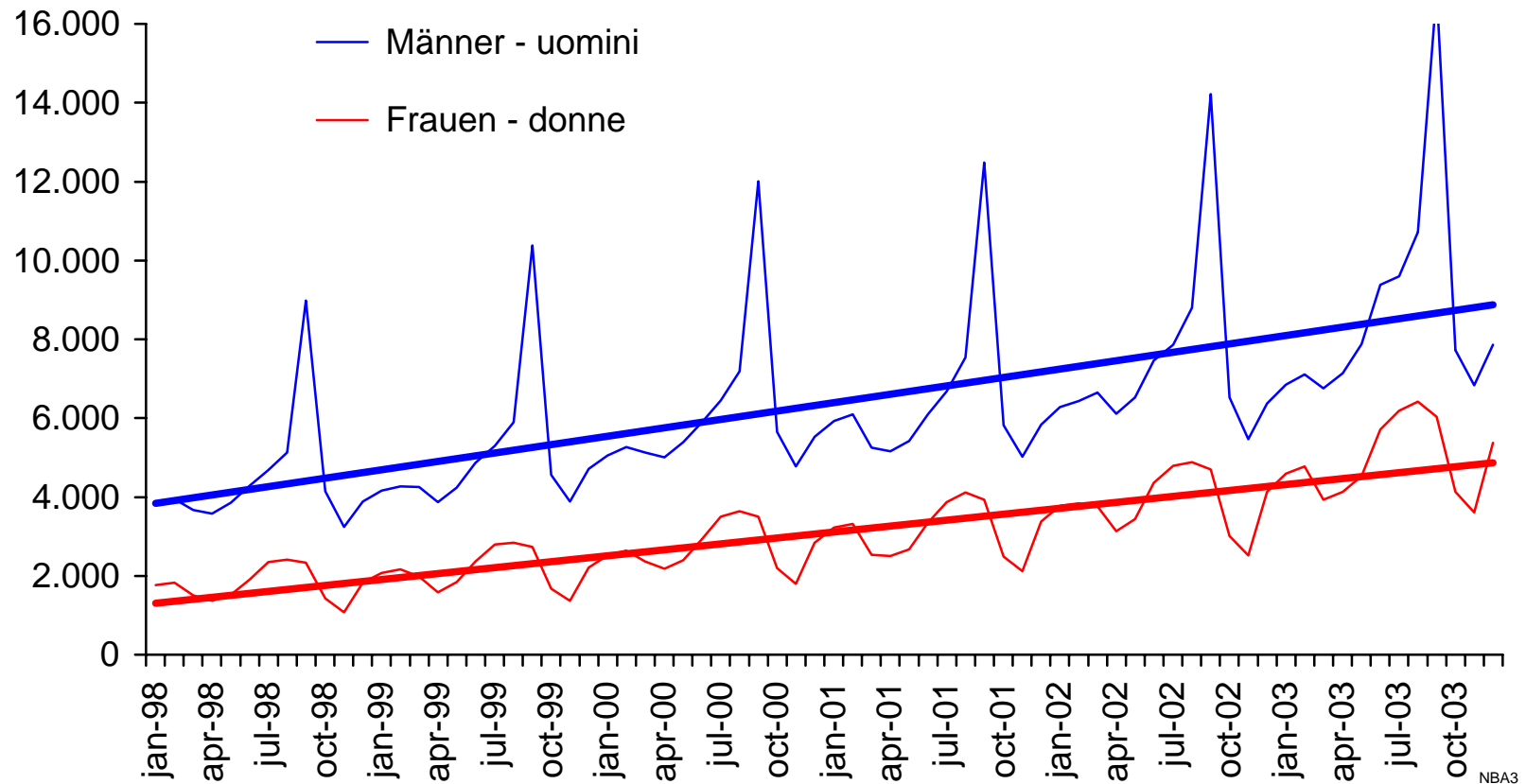
Ableitung Arbeit  
Ripartizione Lavoro  
Quelle: Arbeitsamt  
Fonte: Ufficio del lavoro

## Beschäftigte Nicht-EU-Bürger Cittadini extracomunitari occupati Jahresdurchschnitt - media annuale



NBA2a

## Beschäftigte Nicht-EU-Bürger Cittadini extracomunitari occupati

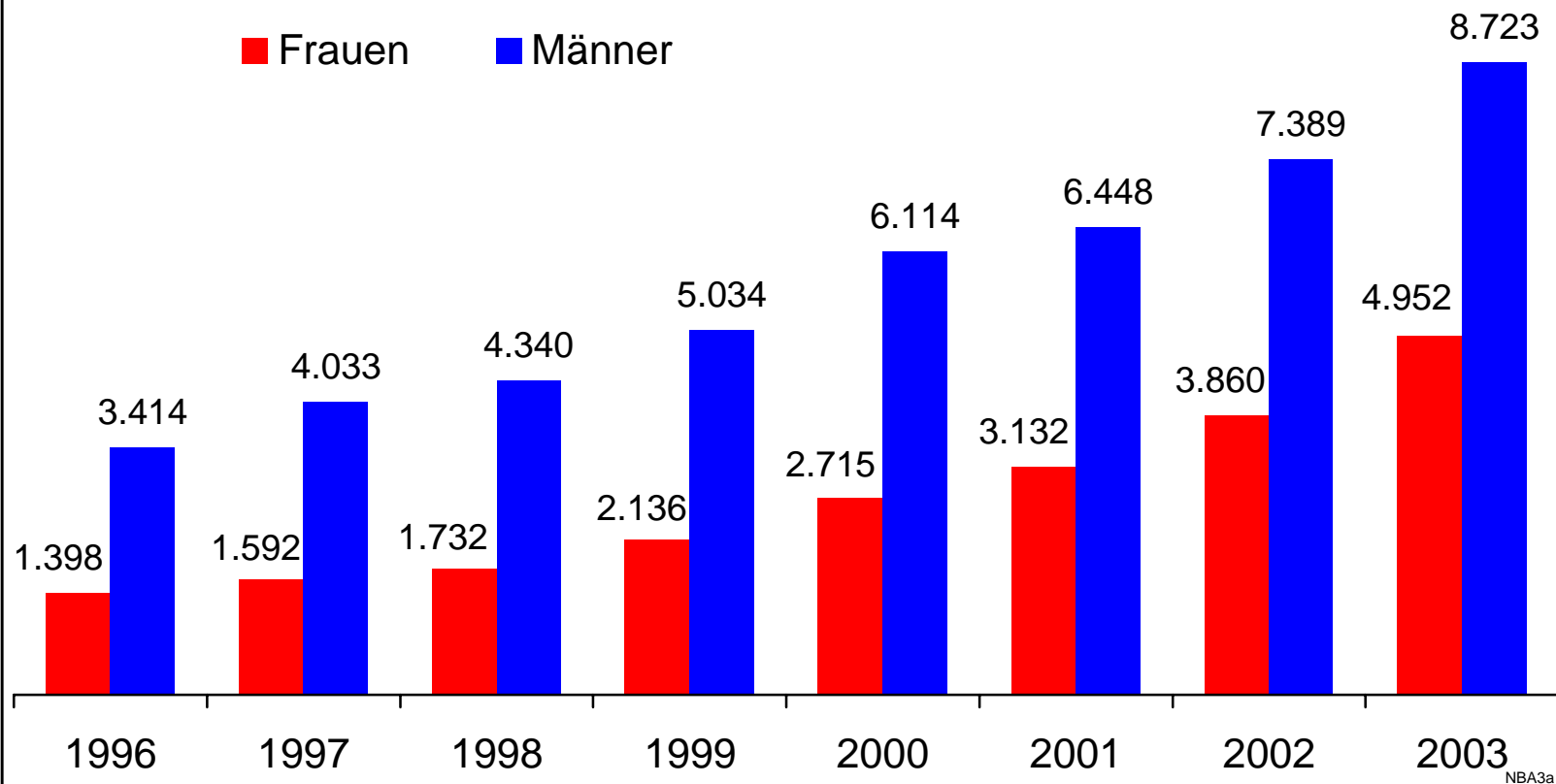


Ableitung Arbeit  
Ripartizione Lavoro  
Quelle: Arbeitsamt  
Fonte: Ufficio del lavoro

### Beschäftigte Nicht-EU-Bürger Cittadini extracomunitari occupati Jahresdurchschnitt - media annuale

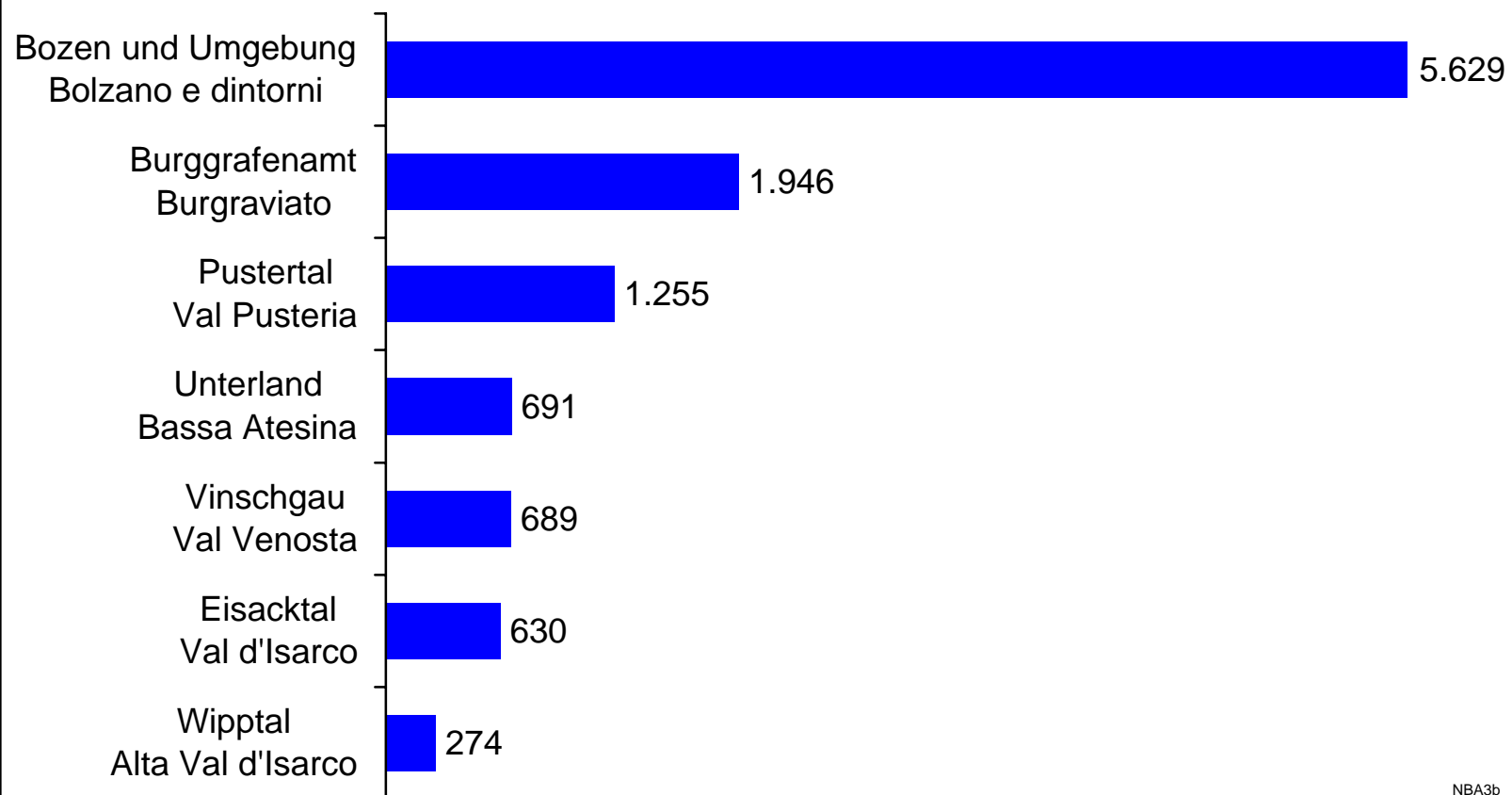


■ Frauen ■ Männer

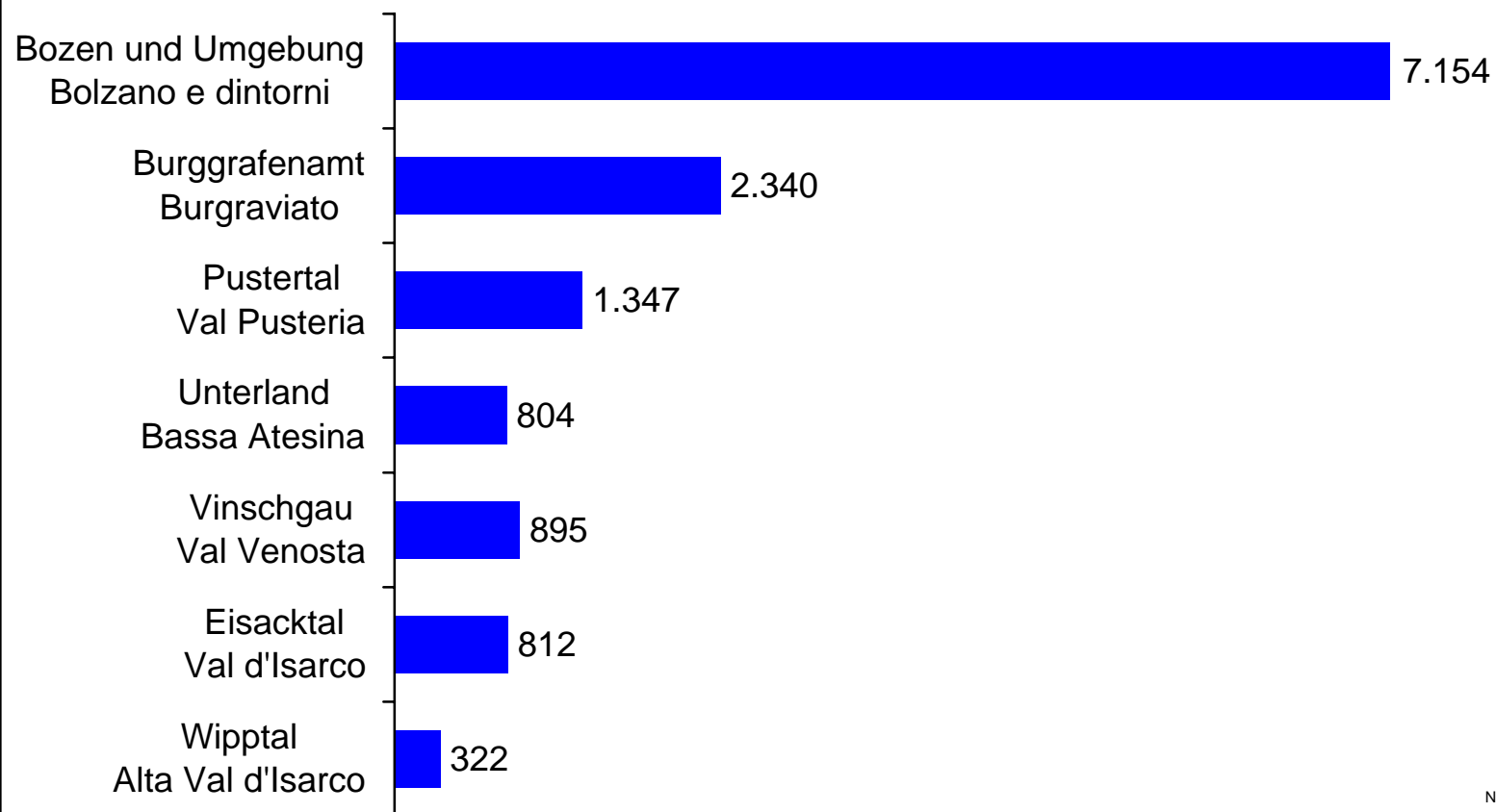


NBA3a

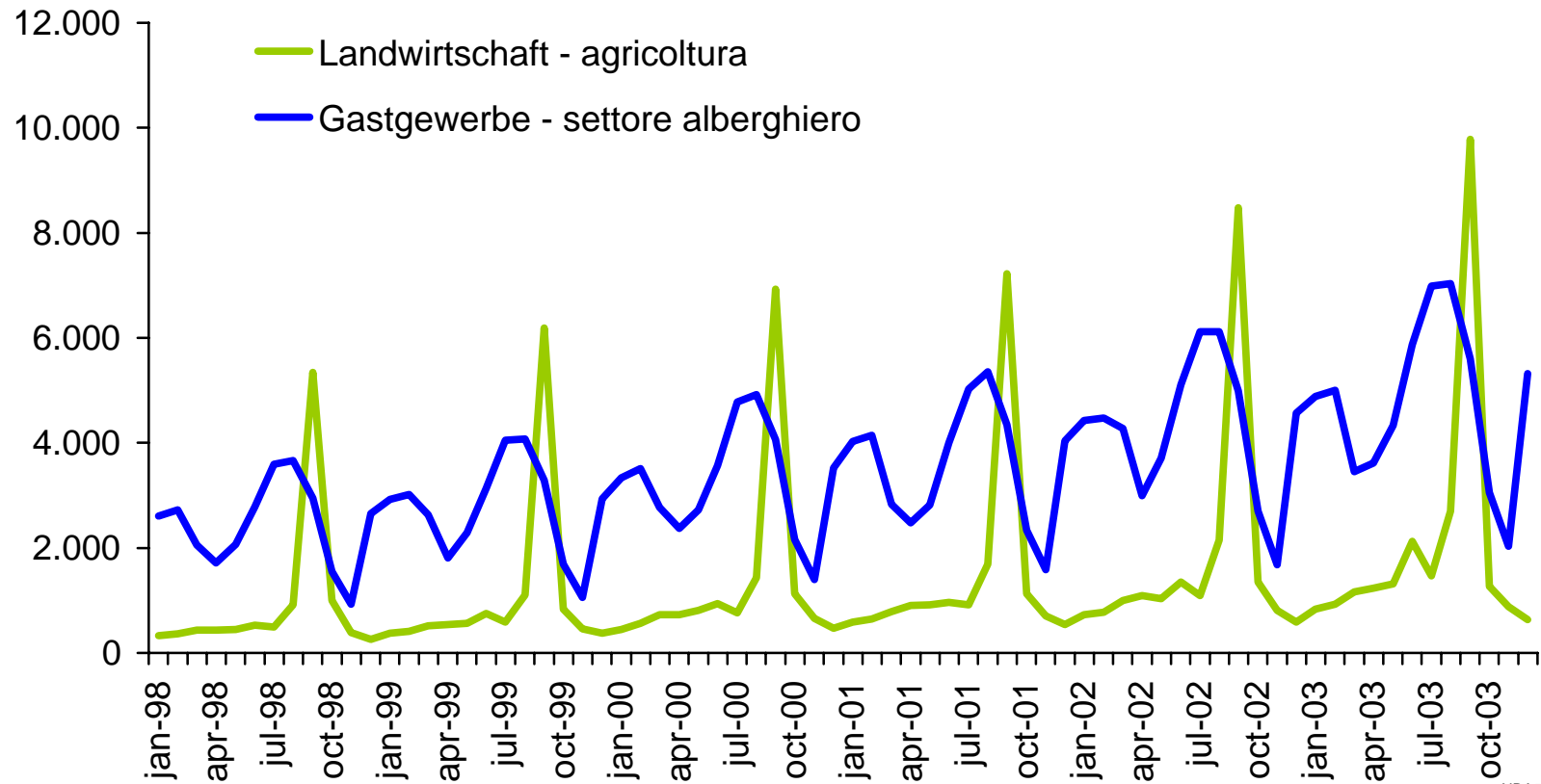
## Beschäftigte Nicht-EU-Bürger nach Wohnort Cittadini extracomunitari occupati per domicilio Jahresdurchschnitt 2002 media annuale



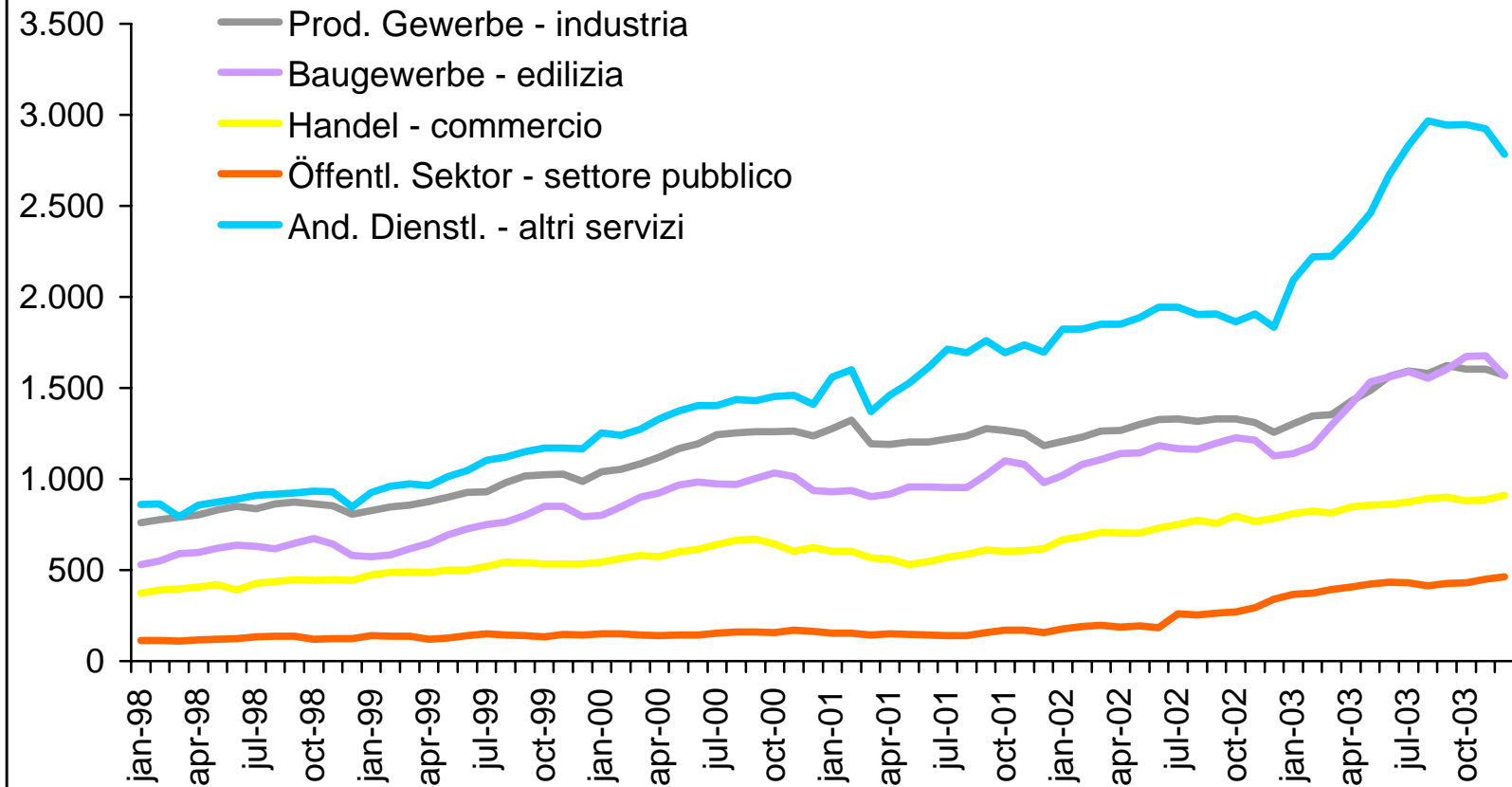
## Beschäftigte Nicht-EU-Bürger nach Wohnort Cittadini extracomunitari occupati per domicilio Jahresdurchschnitt 2003 media annuale



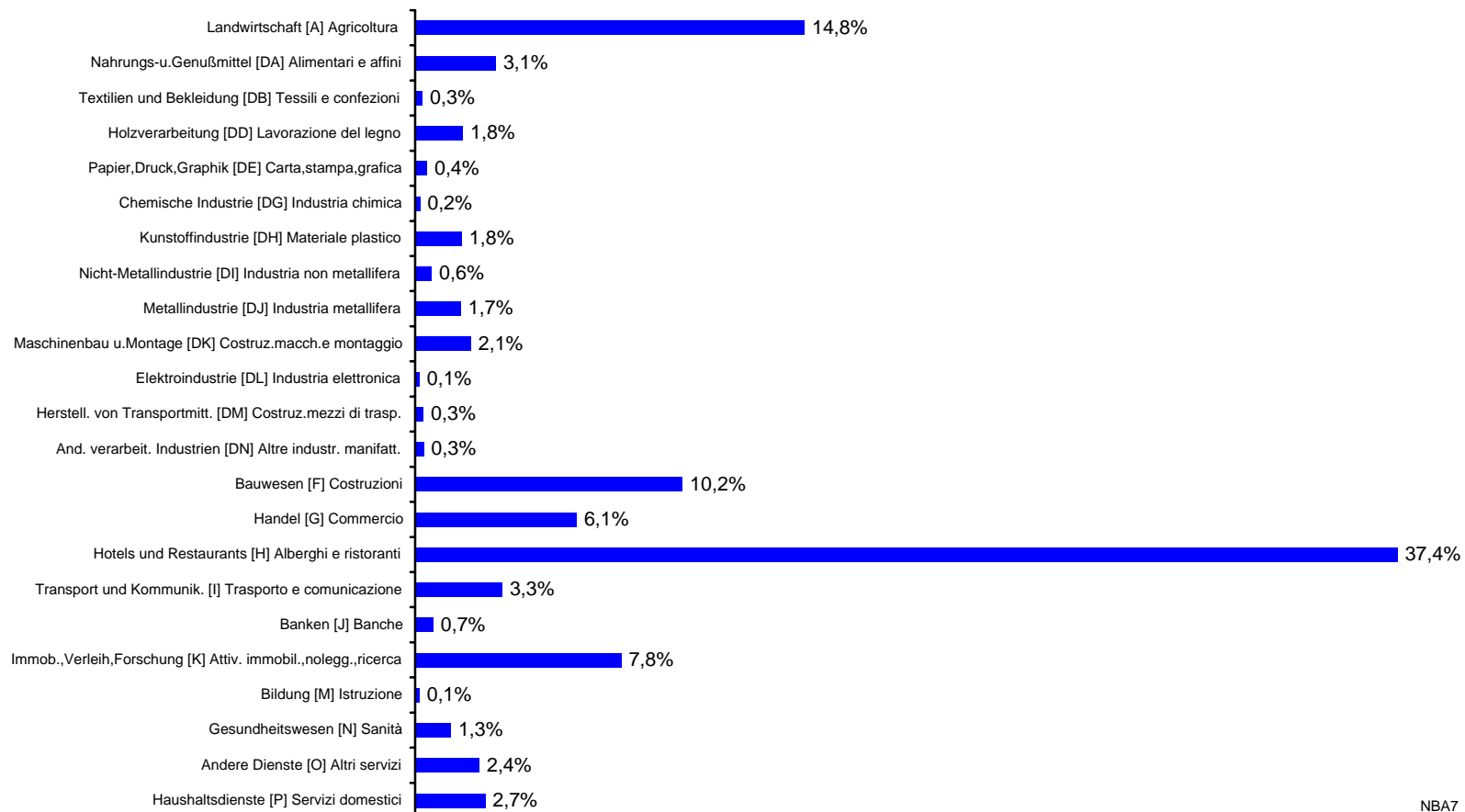
## Beschäftigte Nicht-EU-Bürger in Landwirtschaft und Gastgewerbe Cittadini extracomunitari occupati in agricoltura e nel settore alberghiero



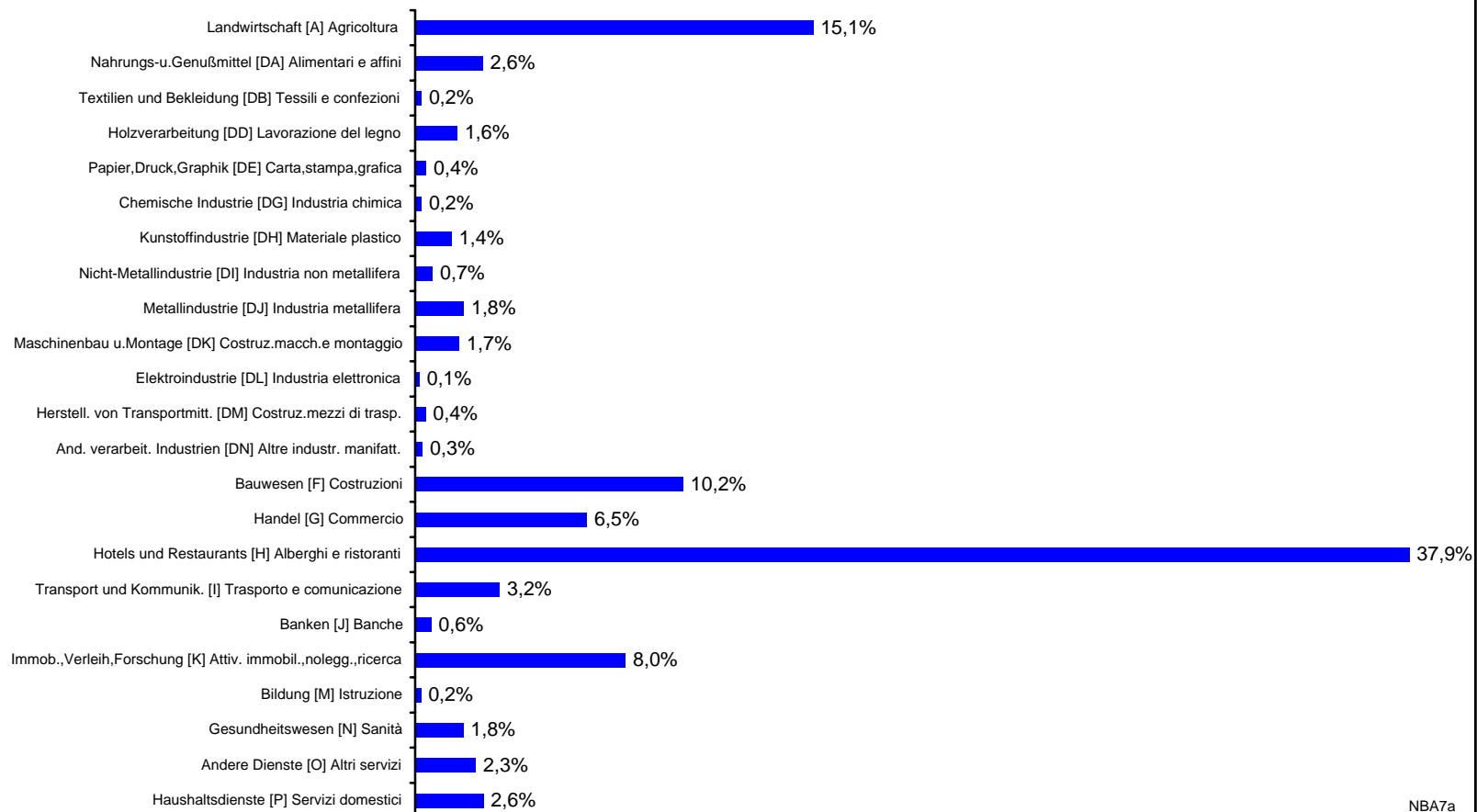
### Beschäftigte Nicht-EU-Bürger nach Sektor Cittadini extracomunitari occupati per settore



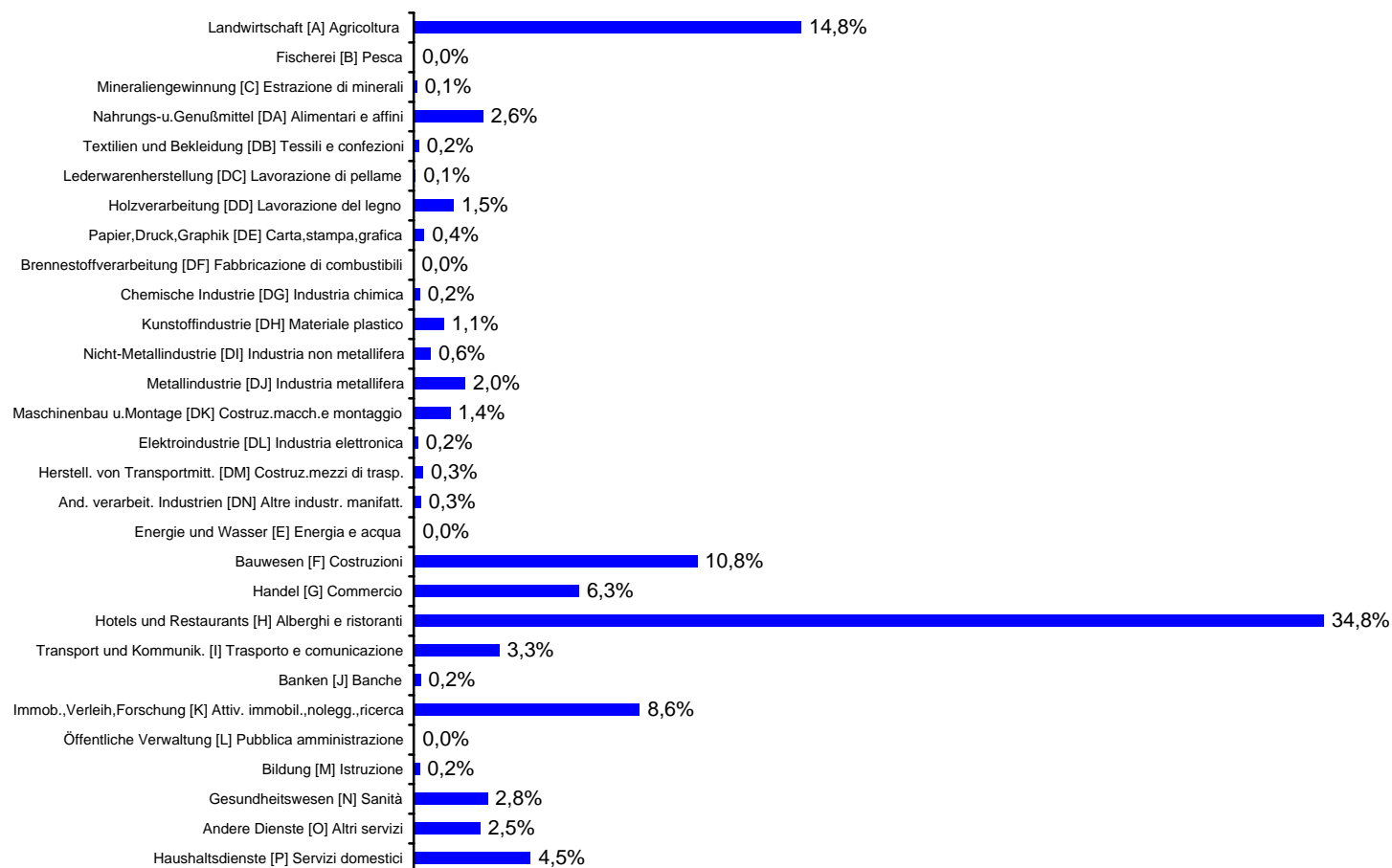
## Beschäftigte Nicht-EU-Bürger 2001 nach Sektor Cittadini extracomunitari occupati 2001 per settore



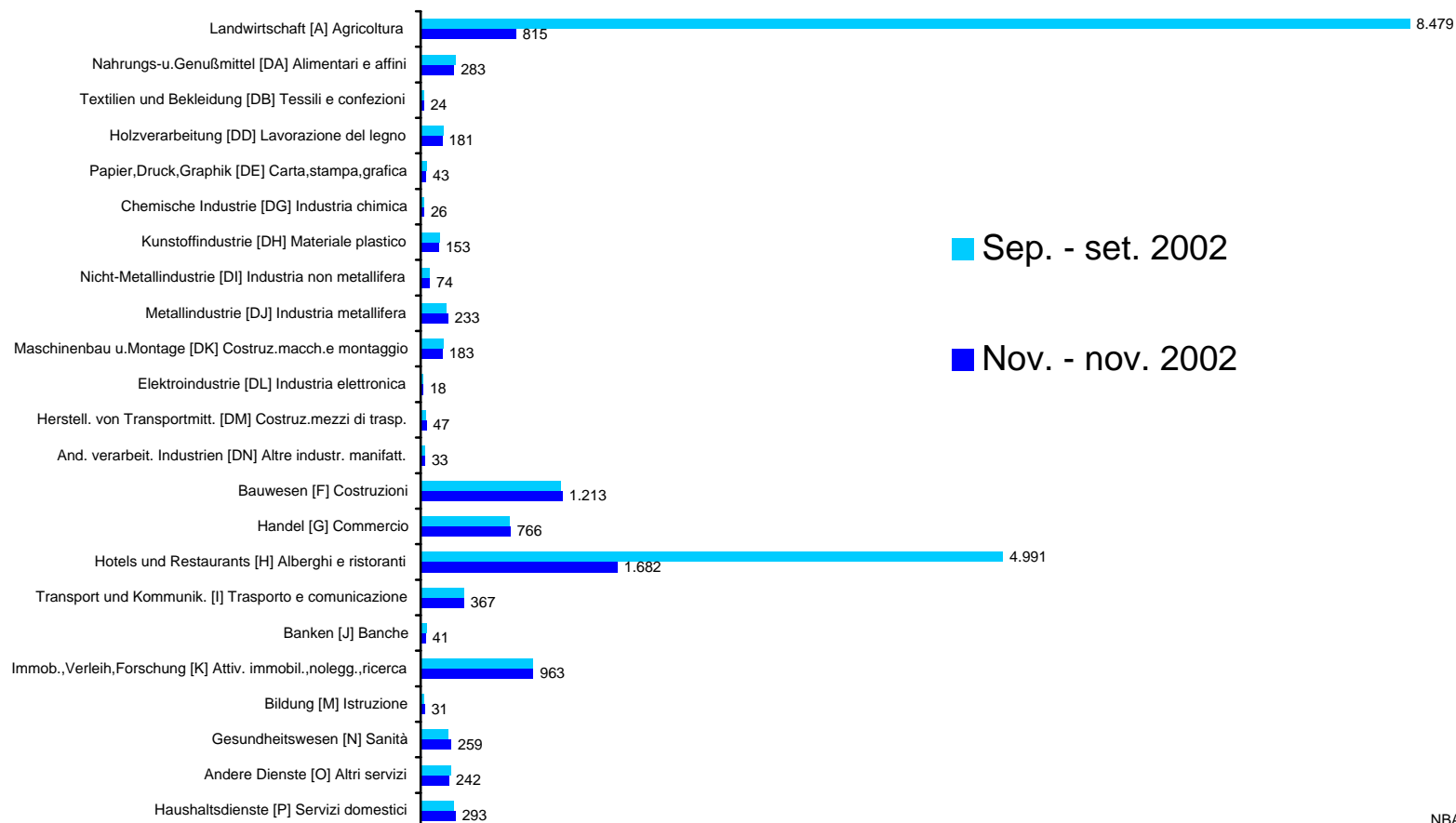
## Beschäftigte Nicht-EU-Bürger 2002 nach Sektor Cittadini extracomunitari occupati 2002 per settore



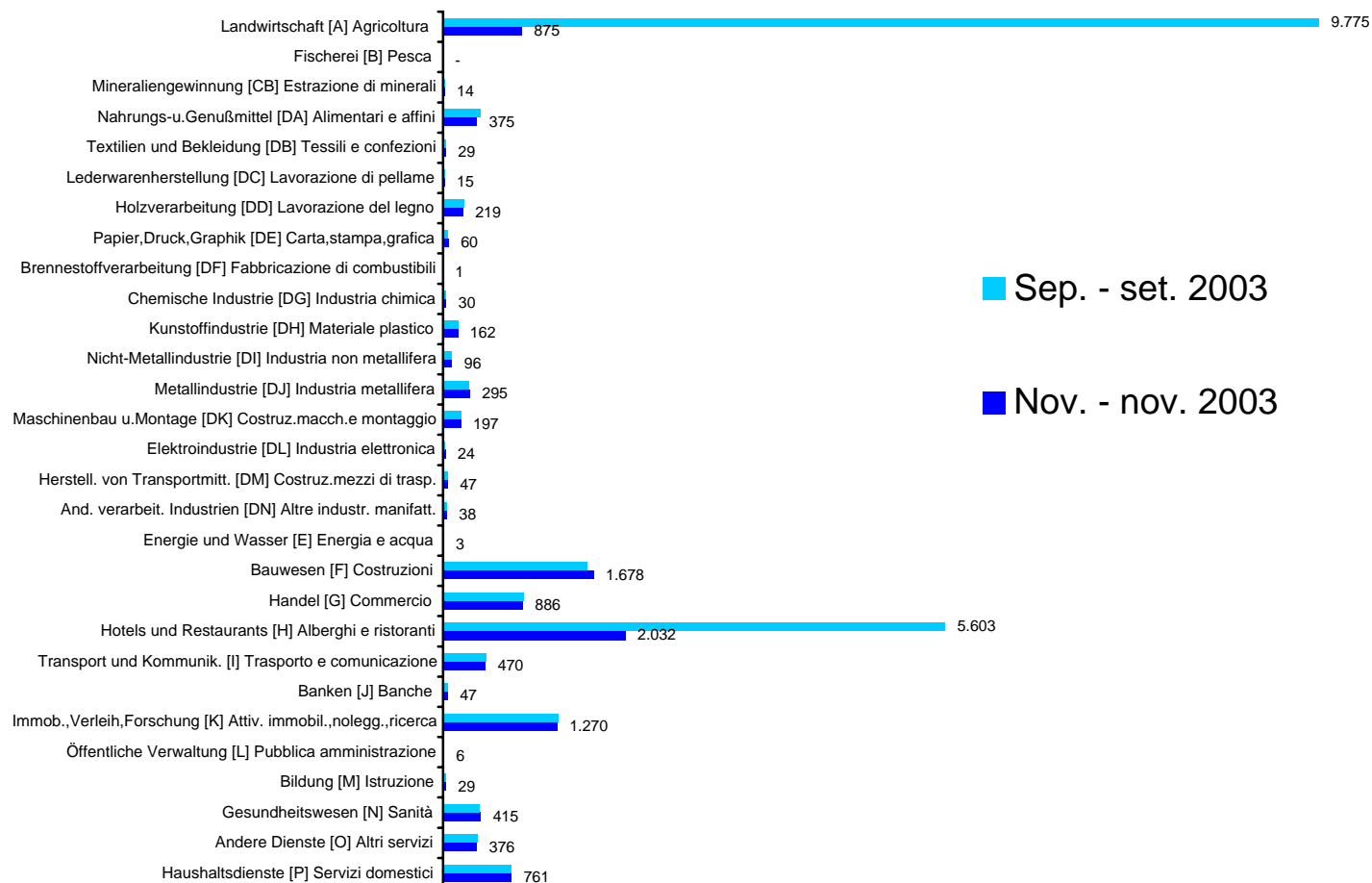
## Beschäftigte Nicht-EU-Bürger 2003 nach Sektor Cittadini extracomunitari occupati 2003 per settore



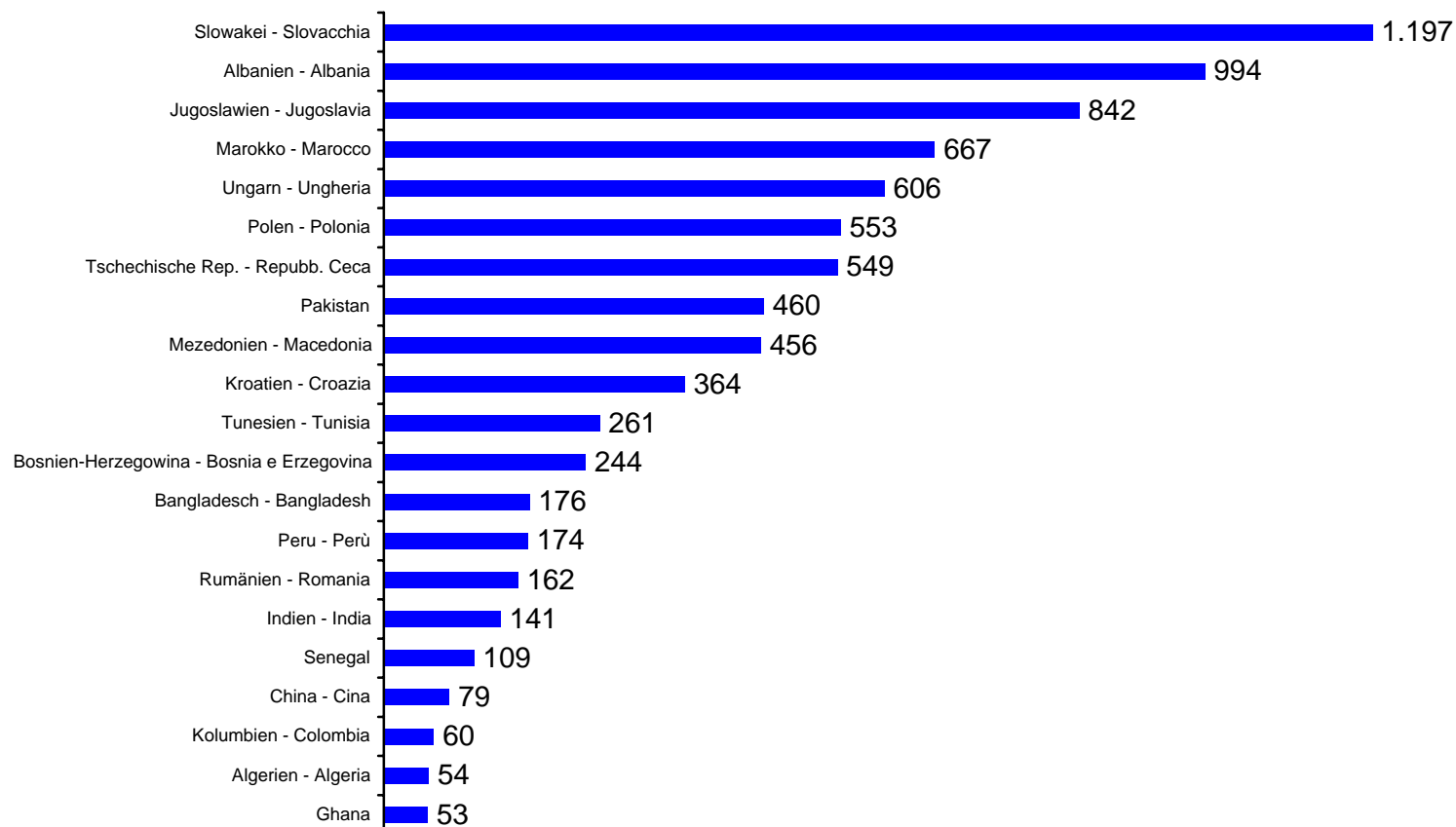
## Beschäftigte Nicht-EU-Bürger nach Sektor Sep.-Nov. 2002 Cittadini extracomunitari occupati per settore sett.-nov. 2002



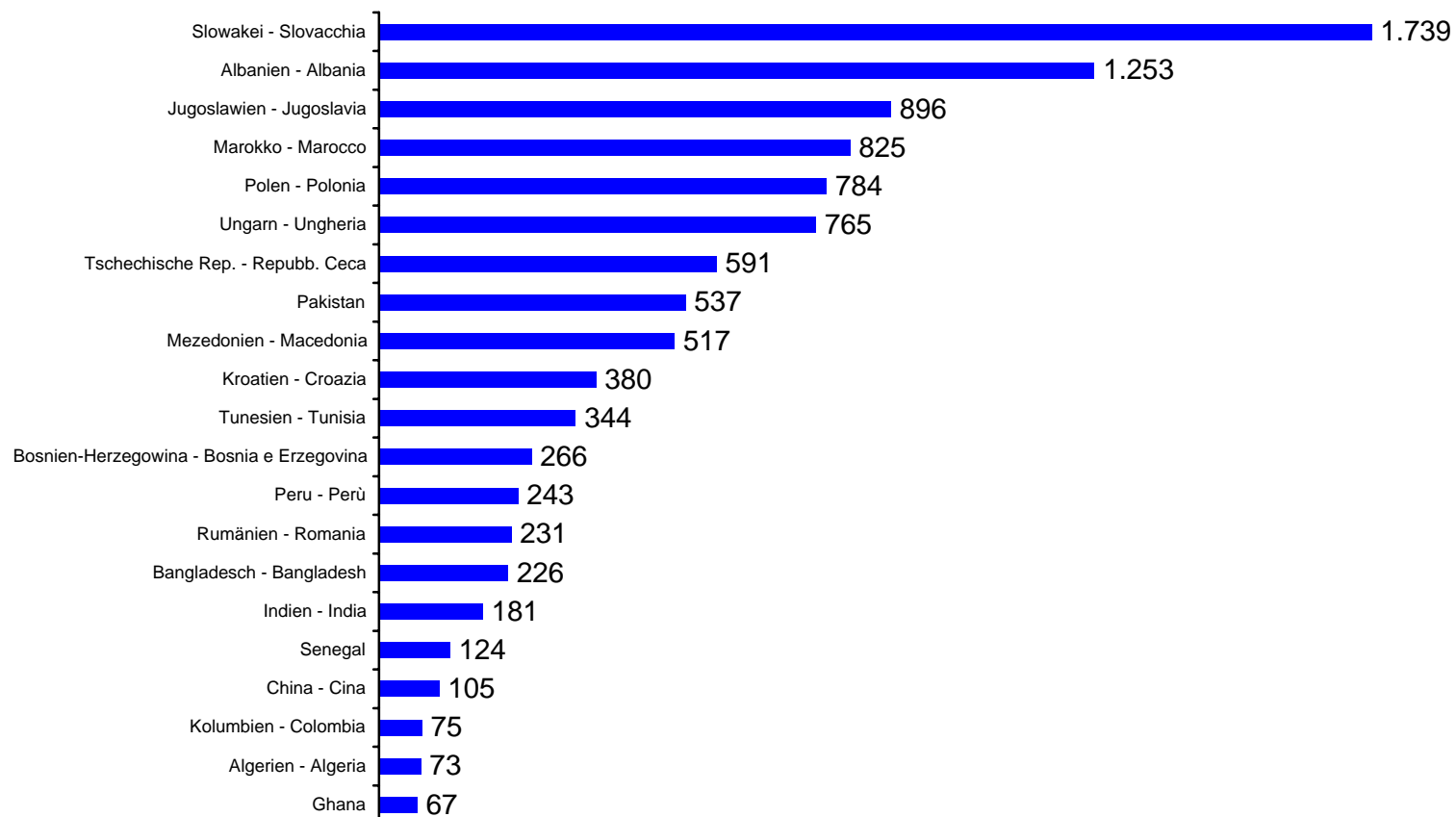
## Beschäftigte Nicht-EU-Bürger nach Sektor Sep.-Nov. 2003 Cittadini extracomunitari occupati per settore sett.-nov. 2003



## Beschäftigte Nicht-EU-Bürger 2001 nach Staatsbürgerschaft Cittadini extracomunitari occupati 2001 per cittadinanza

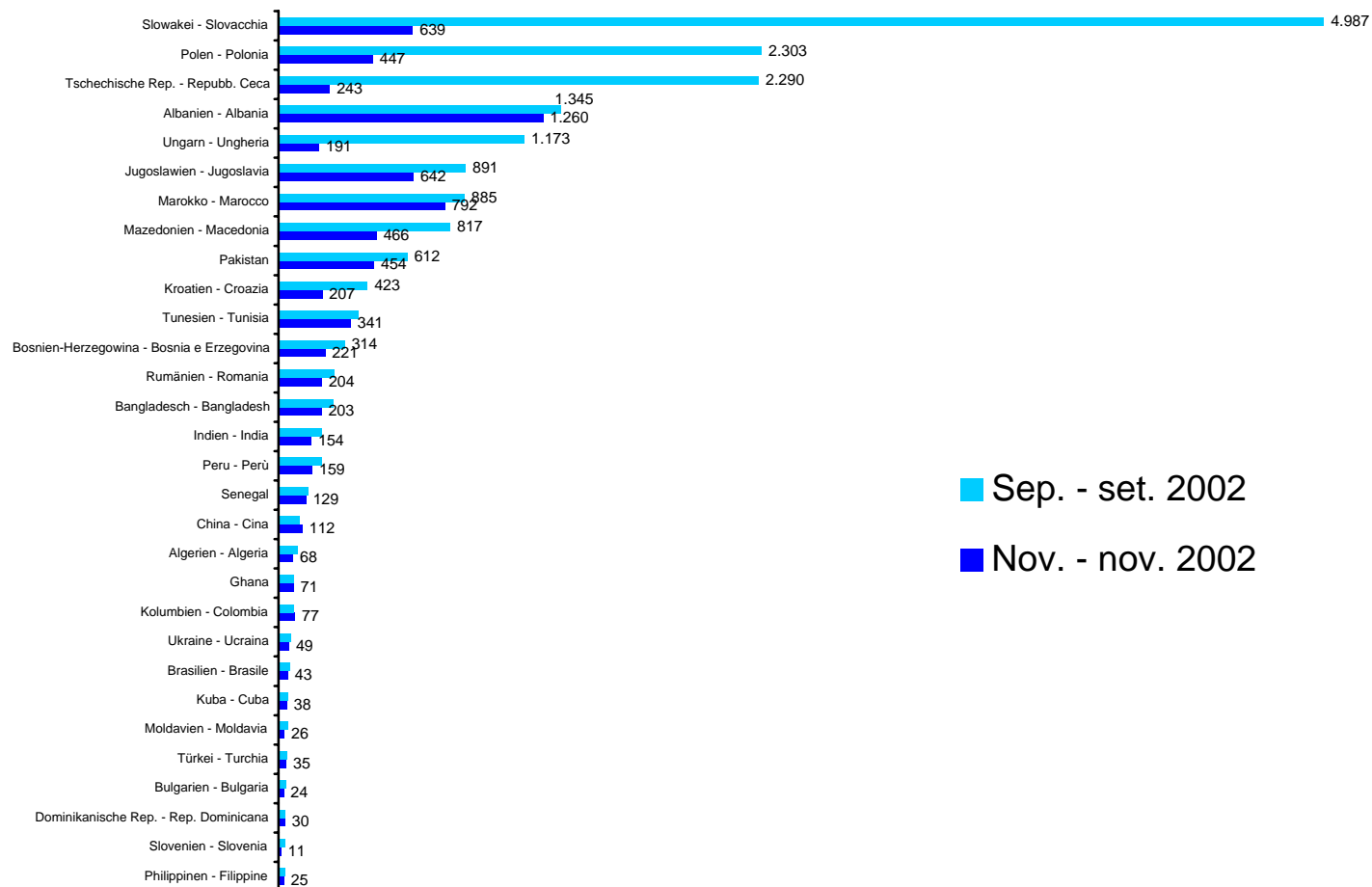


## Beschäftigte Nicht-EU-Bürger 2002 nach Staatsbürgerschaft Cittadini extracomunitari occupati 2002 per cittadinanza



## Beschäftigte Nicht-EU-Bürger 2002 nach Staatsbürgerschaft Sep. - Nov. 2002

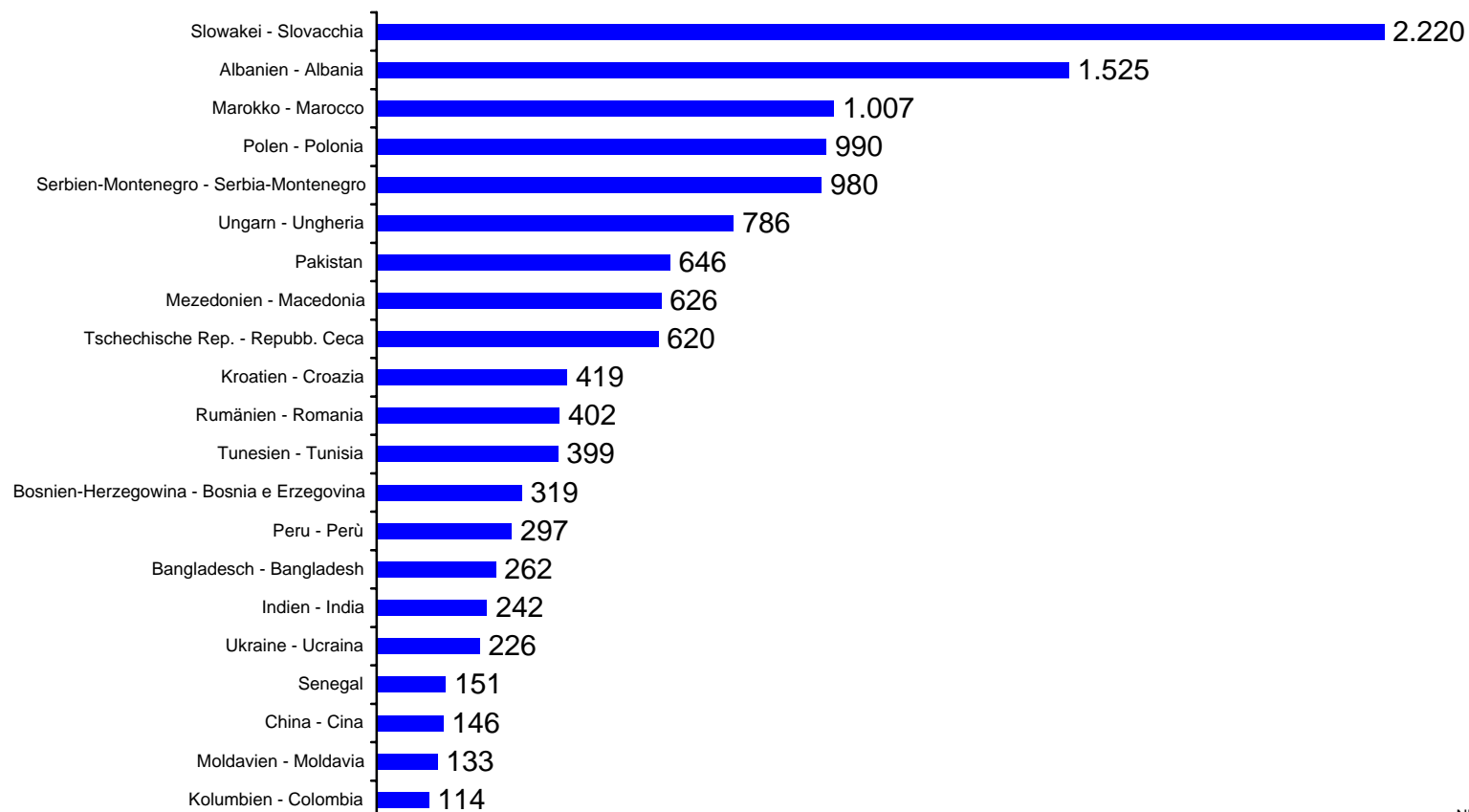
### Cittadini extracomunitari occupati 2002 per cittadinanza set. - nov. 2002



■ Sep. - set. 2002

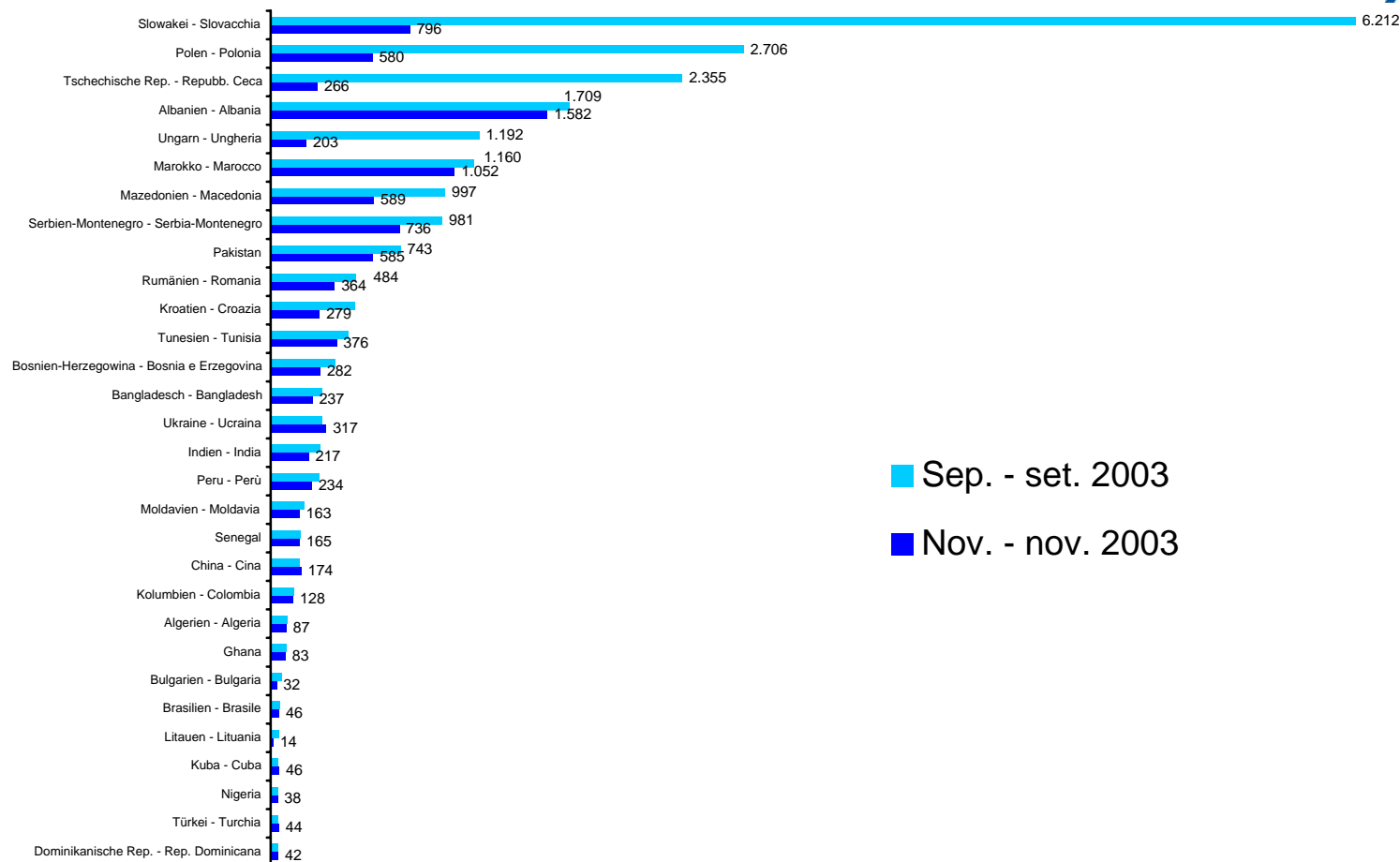
■ Nov. - nov. 2002

## Beschäftigte Nicht-EU-Bürger 2003 nach Staatsbürgerschaft Cittadini extracomunitari occupati 2003 per cittadinanza



## Beschäftigte Nicht-EU-Bürger 2003 nach Staatsbürgerschaft Sep. - Nov. 2003

### Cittadini extracomunitari occupati 2003 per cittadinanza set. - nov. 2003

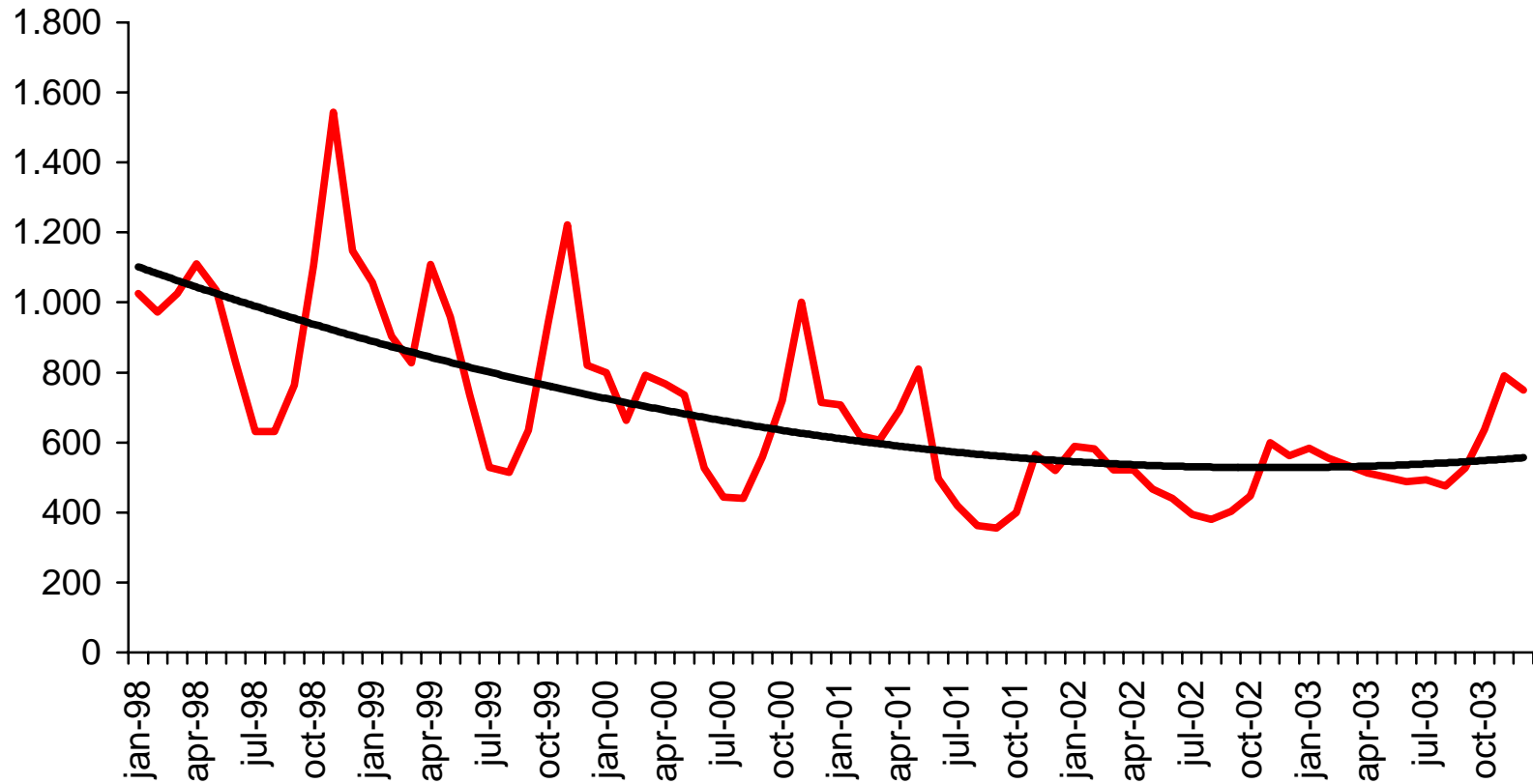


■ Sep. - set. 2003

■ Nov. - nov. 2003

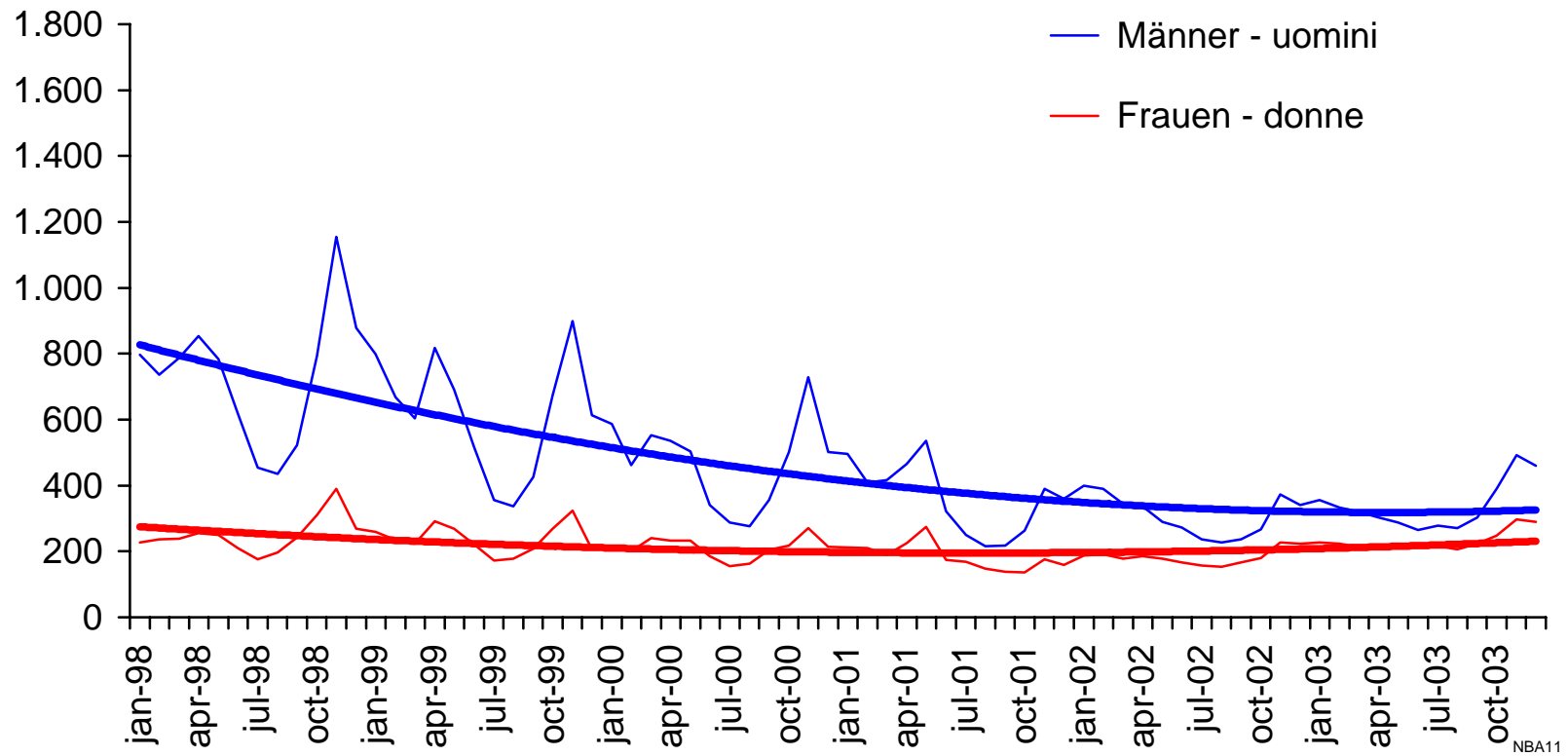
Ableitung Arbeit  
Ripartizione Lavoro  
Quelle: Arbeitsamt  
Fonte: Ufficio del lavoro

## Eingetragene Nicht-EU-Bürger beim Arbeitsamt Cittadini extracomunitari iscritti all'ufficio del lavoro

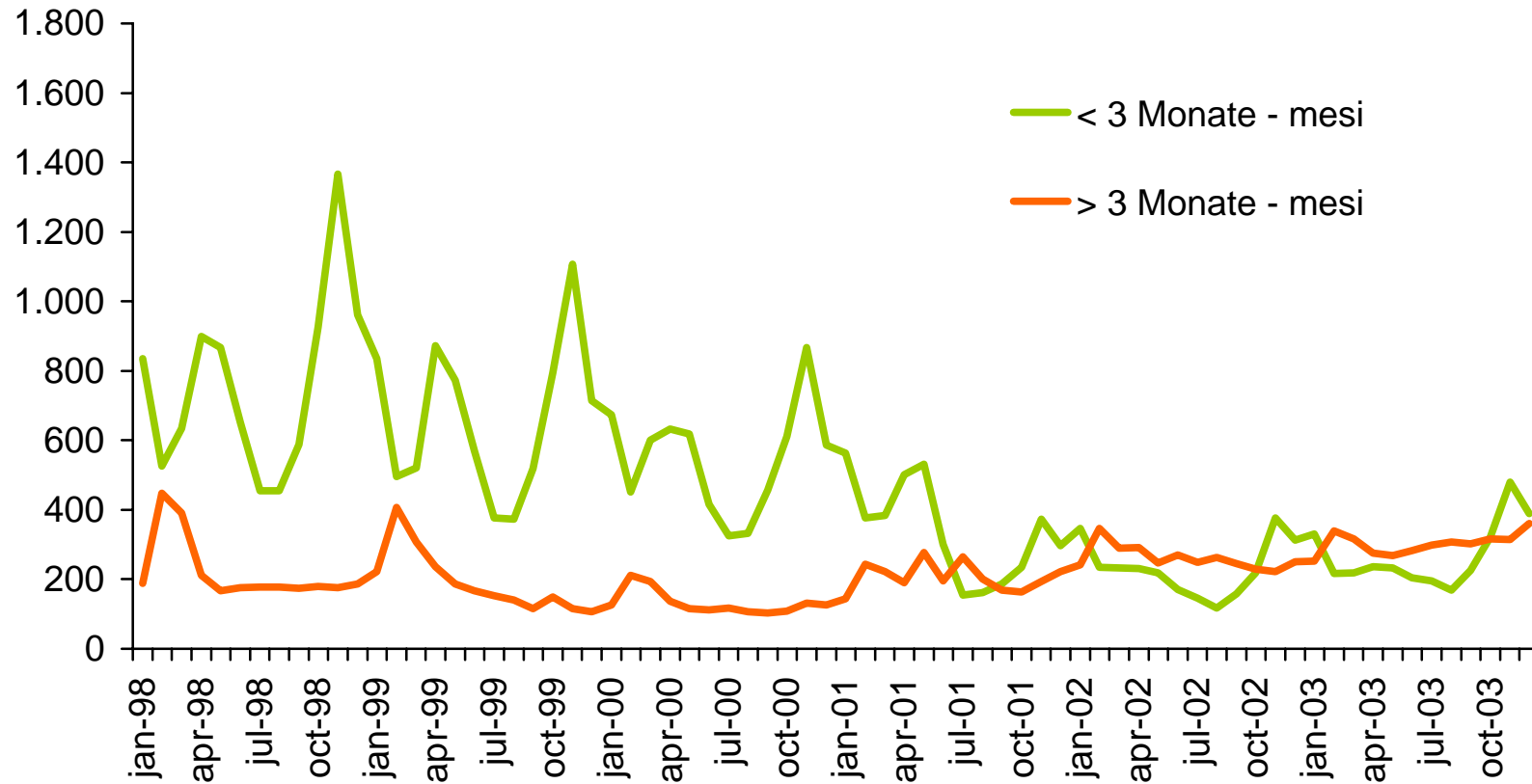


NBA10

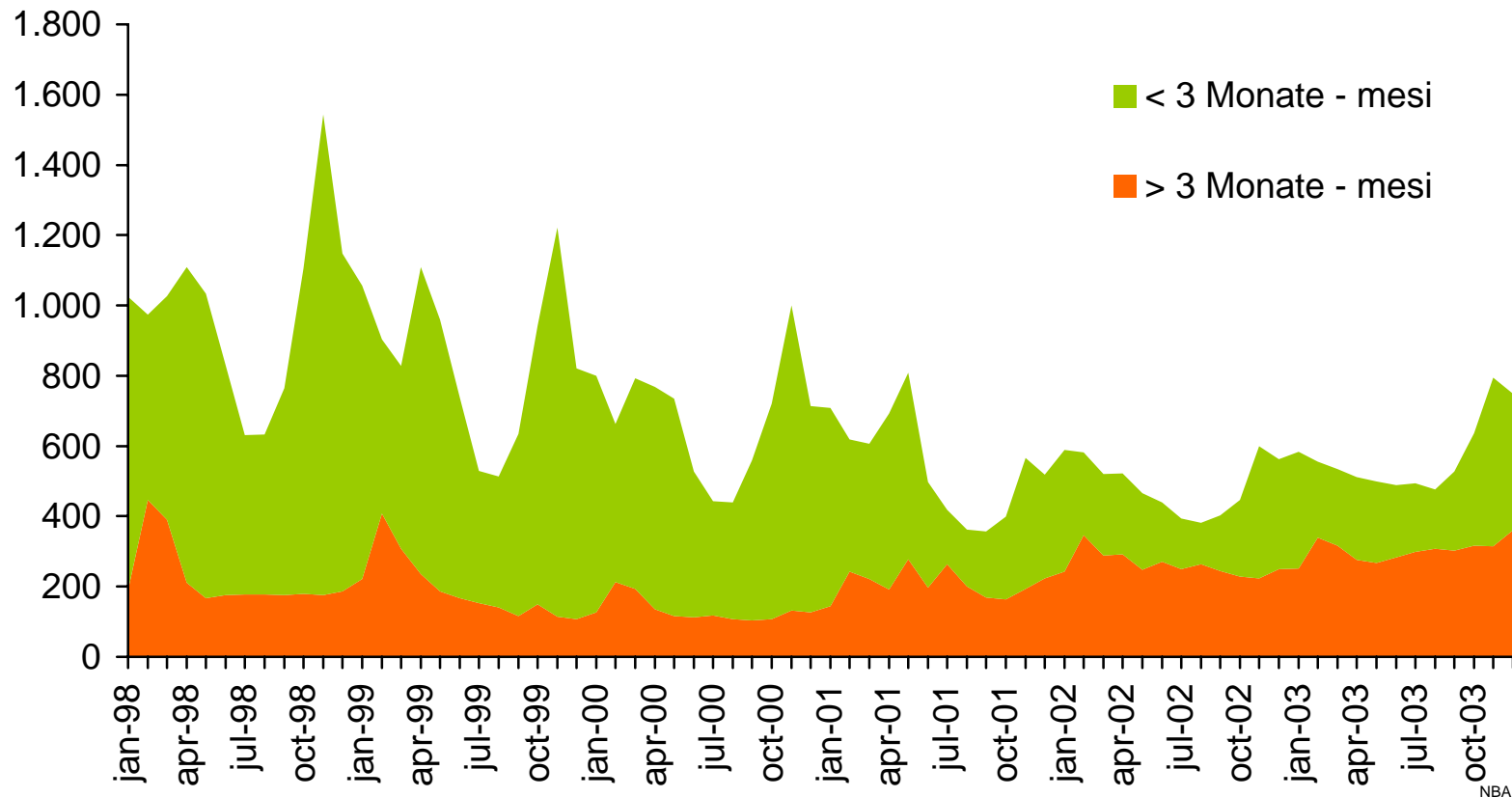
### Eingetragene Nicht-EU-Bürger beim Arbeitsamt Cittadini extracomunitari iscritti all'ufficio del lavoro



## Eingetragene Nicht-EU-Bürger beim Arbeitsamt nach Eintragungsdauer Cittadini extracomunitari iscritti all'ufficio del lavoro per durata d'iscrizione

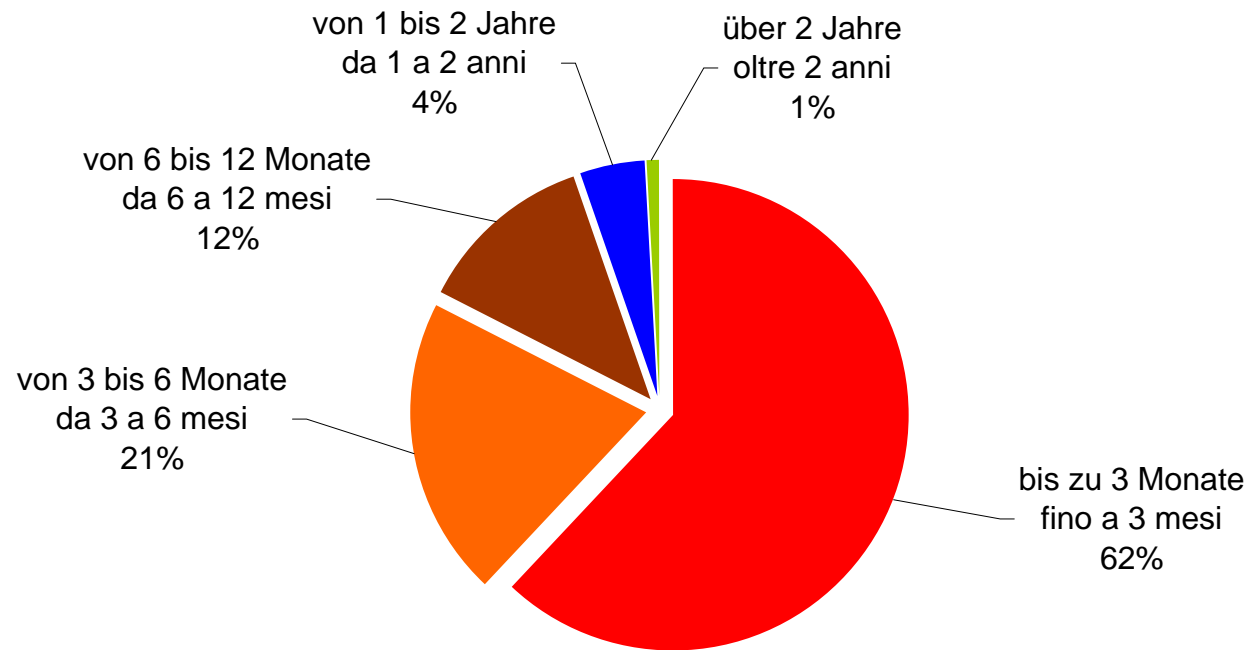


## Eingetragene Nicht-EU-Bürger beim Arbeitsamt nach Eintragungsdauer Cittadini extracomunitari iscritti all'ufficio del lavoro per durata d'iscrizione

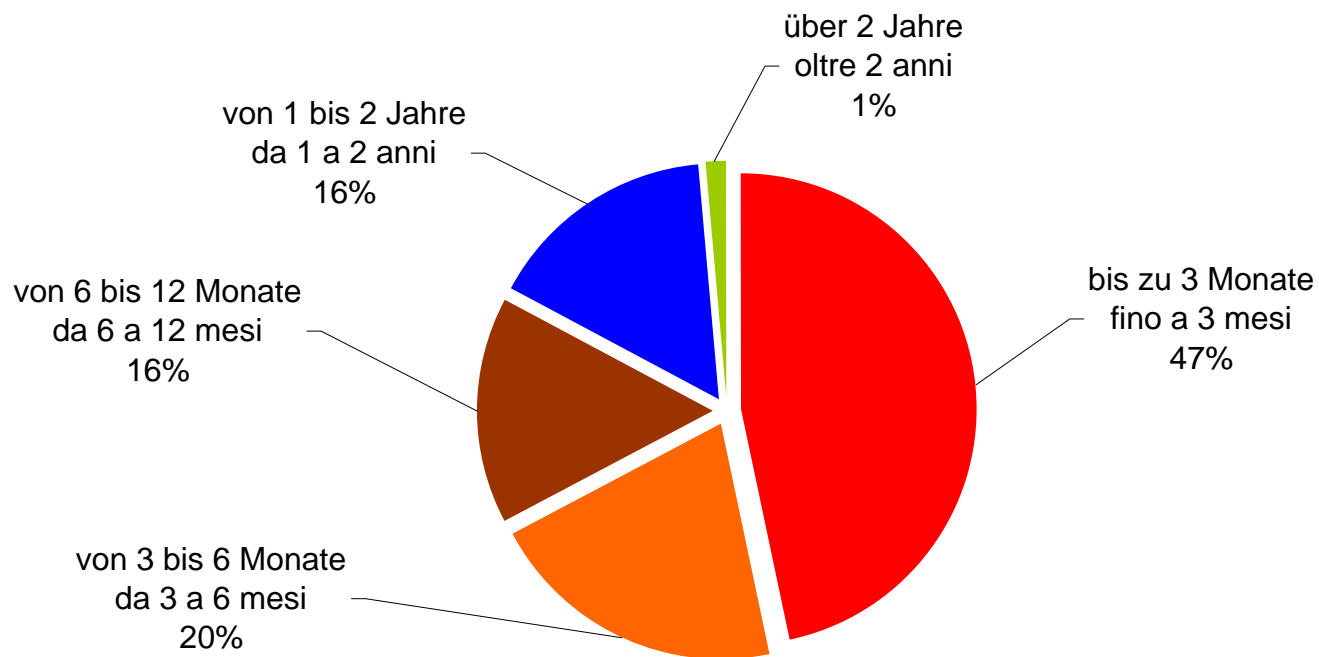


# Eingetragene Nicht-EU-Bürger beim Arbeitsamt 2001 nach Eintragungsdauer I. Klasse - I classe

Cittadini extracomunitari iscritti all'ufficio del lavoro 2001 per durata d'iscrizione  
I. Classe - I classe

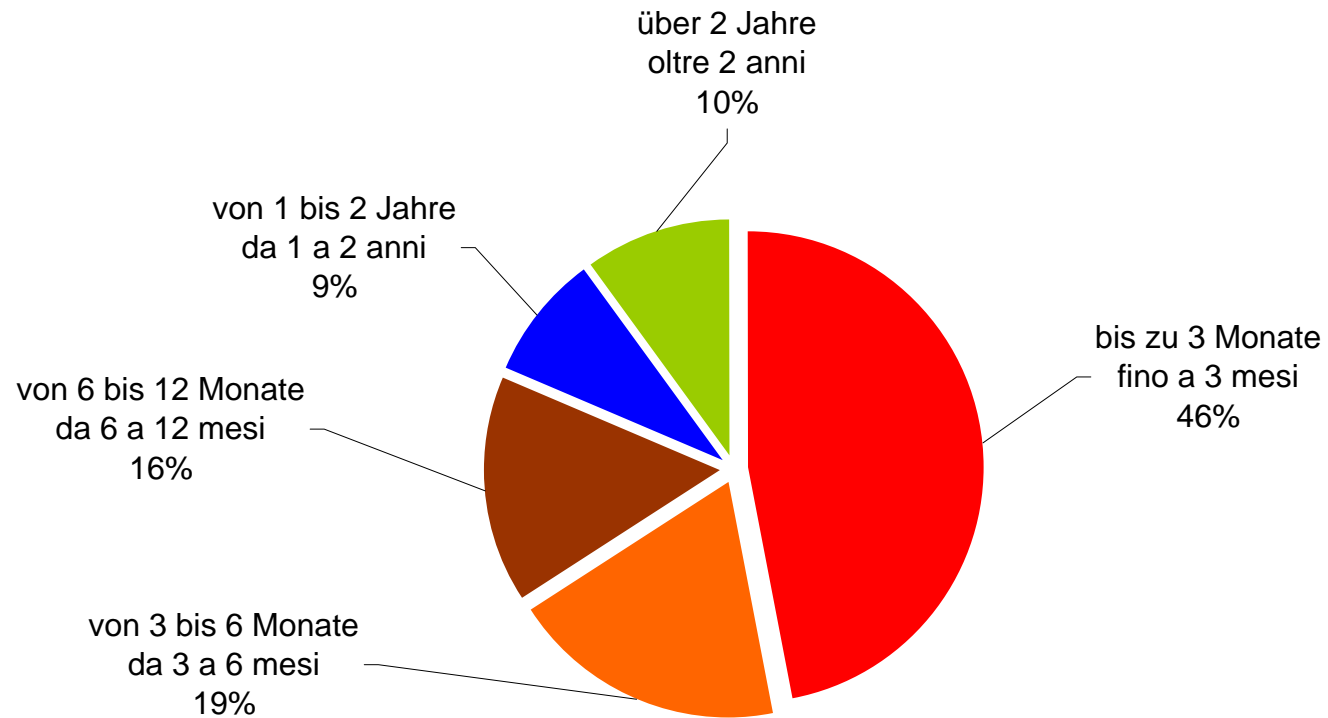


# Eingetragene Nicht-EU-Bürger beim Arbeitsamt 2002 nach Eintragungsdauer Cittadini extracomunitari iscritti all'ufficio del lavoro 2002 per durata d'iscrizione I. Klasse - I classe



# Eingetragene Nicht-EU-Bürger beim Arbeitsamt 2003 nach Eintragungsdauer I. Klasse - I classe

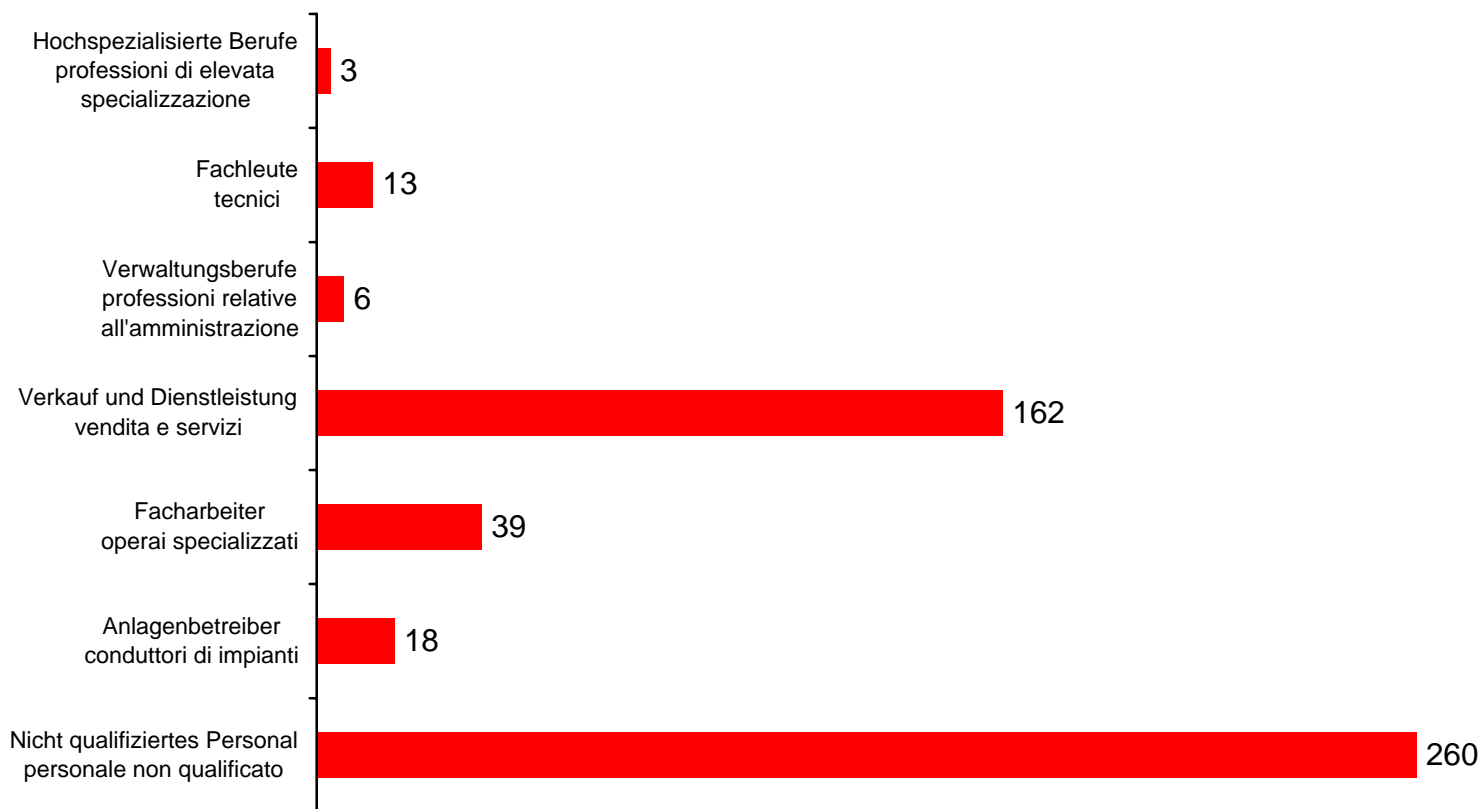
Cittadini extracomunitari iscritti all'ufficio del lavoro 2003 per durata d'iscrizione  
I. Klasse - I classe



## Eingetragene Nicht-EU-Bürger beim Arbeitsamt 2001 nach Beruf



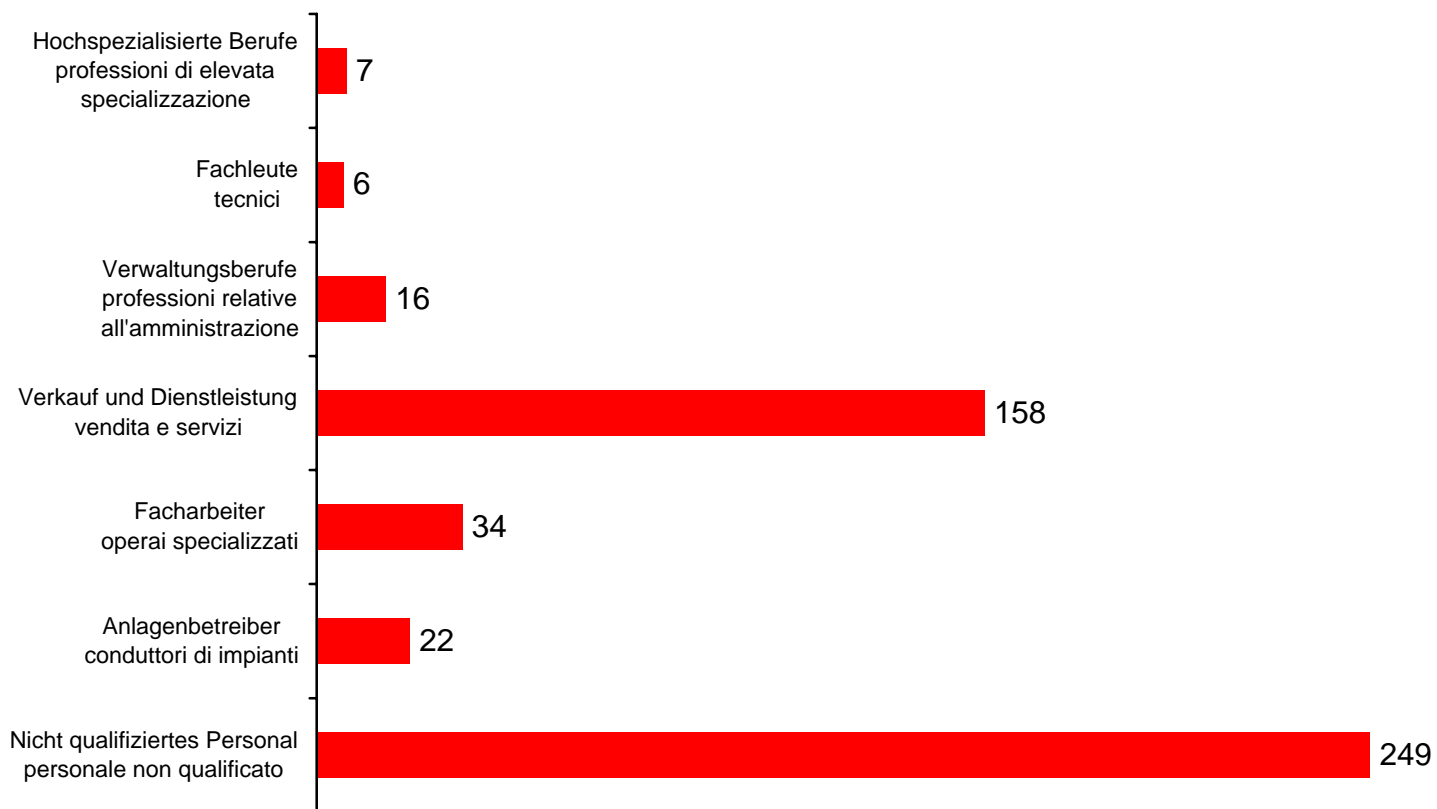
### Cittadini extracomunitari iscritti all'ufficio del lavoro 2001 per professione I. Klasse - I classe



## Eingetragene Nicht-EU-Bürger beim Arbeitsamt 2002 nach Beruf



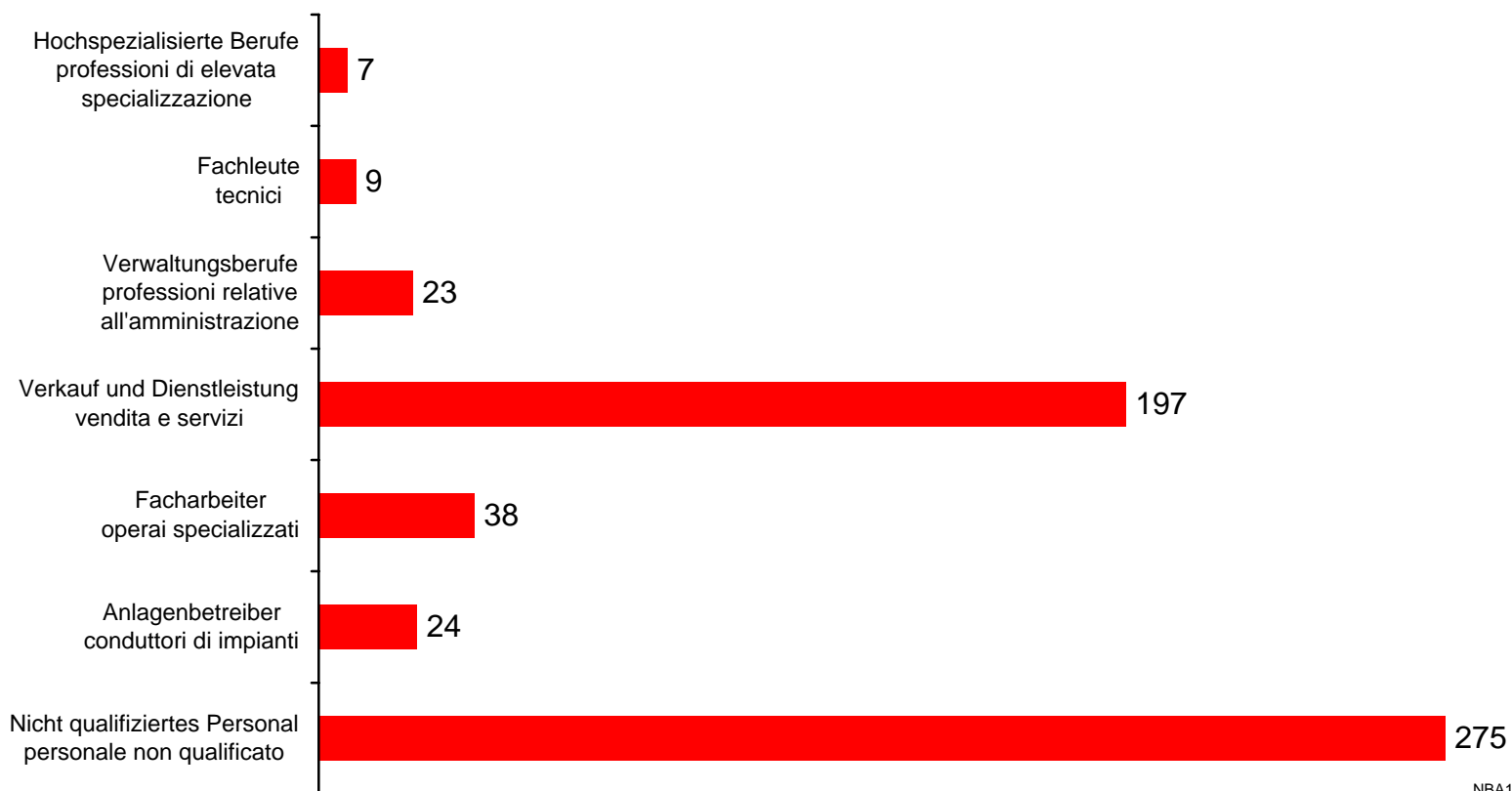
### Cittadini extracomunitari iscritti all'ufficio del lavoro 2002 per professione I. Klasse - I classe



## Eingetragene Nicht-EU-Bürger beim Arbeitsamt 2003 nach Beruf



### Cittadini extracomunitari iscritti all'ufficio del lavoro 2003 per professione I. Klasse - I classe

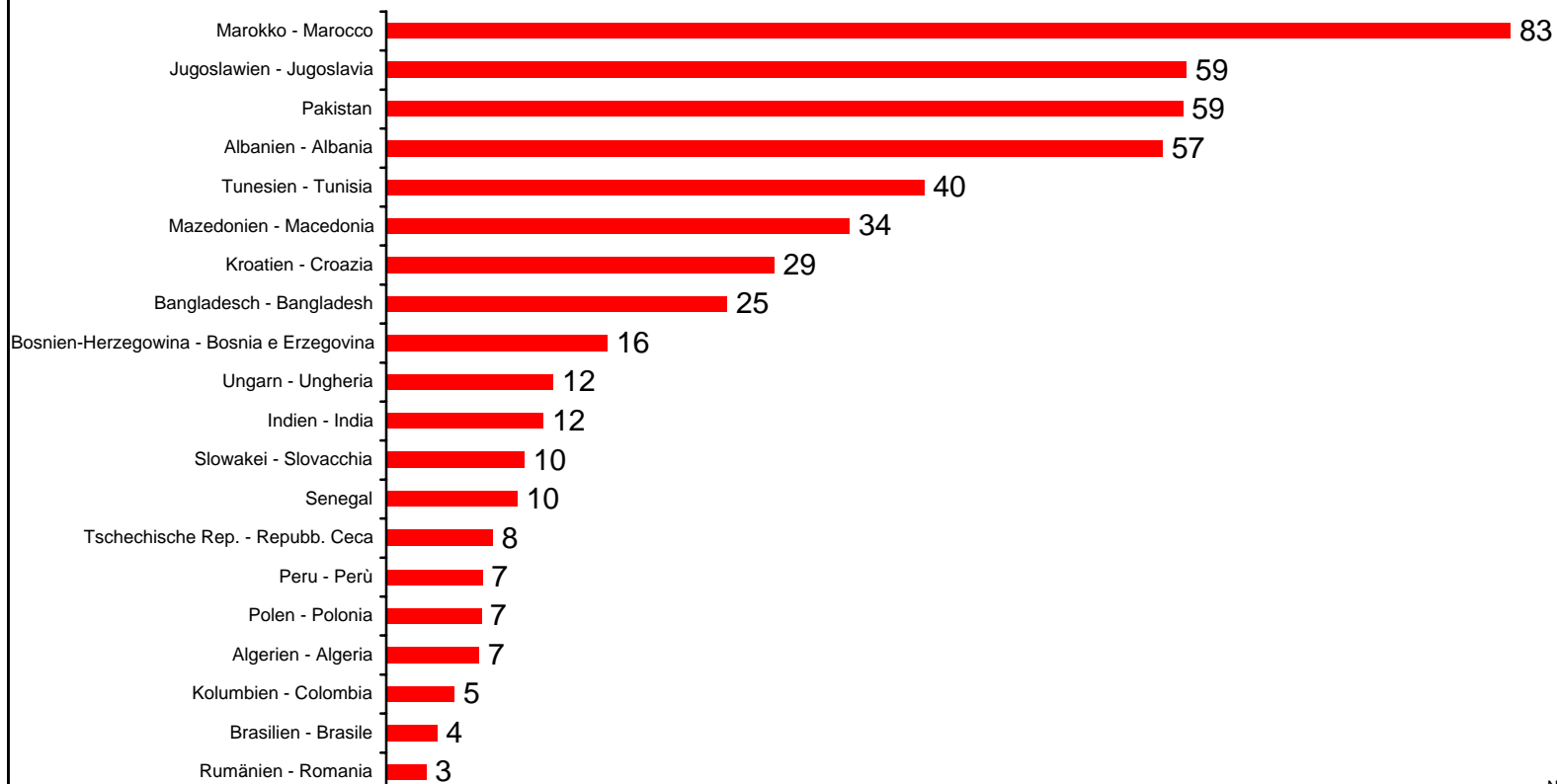




## Eingetragene Nicht-EU-Bürger beim Arbeitsamt 2001 nach Staatsbürgerschaft

### Cittadini extracomunitari iscritti all'ufficio del lavoro 2001 per cittadinanza

#### I. Klasse - I classe

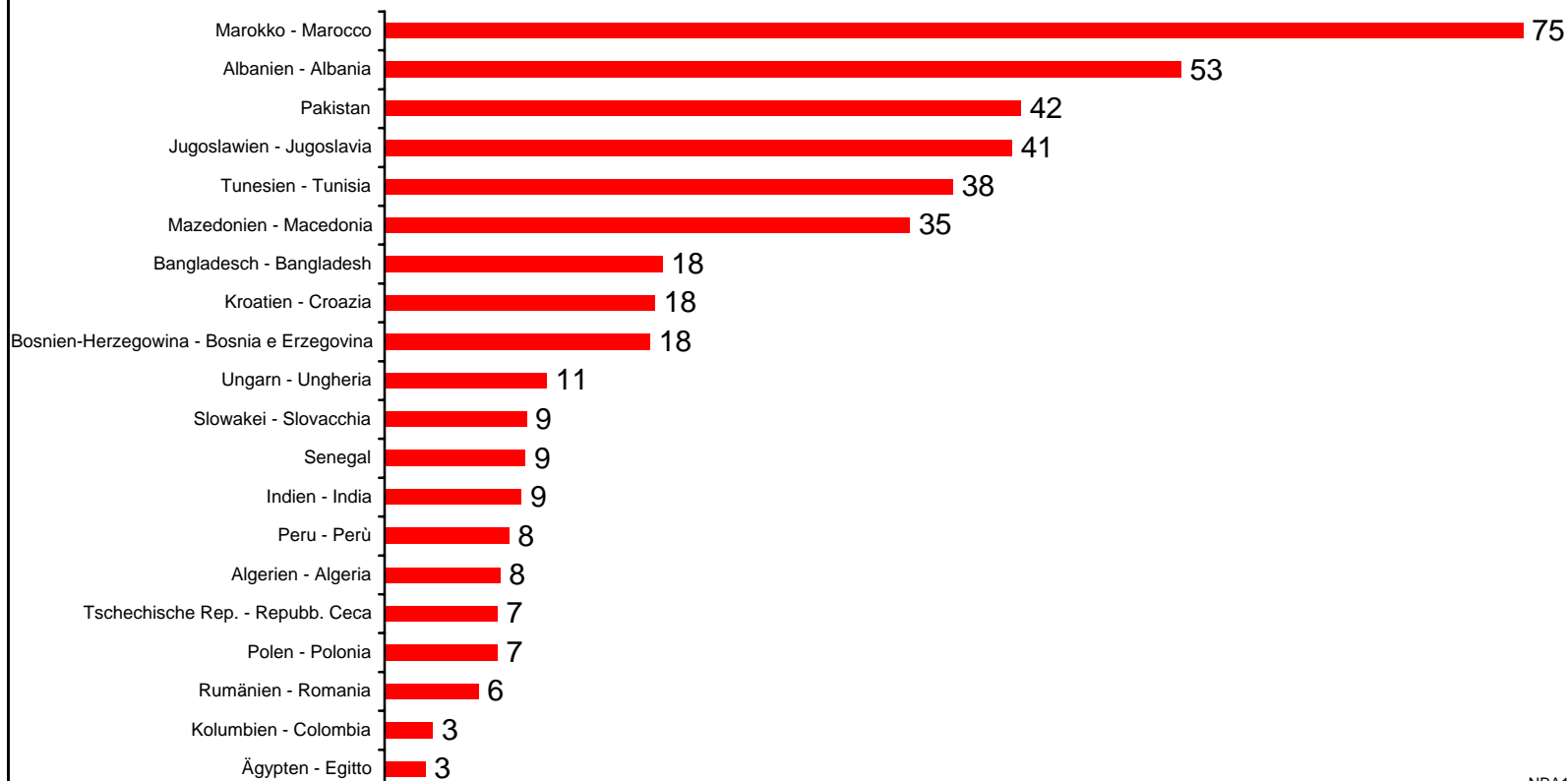




## Eingetragene Nicht-EU-Bürger beim Arbeitsamt 2002 nach Staatsbürgerschaft

### Cittadini extracomunitari iscritti all'ufficio del lavoro 2002 per cittadinanza

#### I. Klasse - I classe

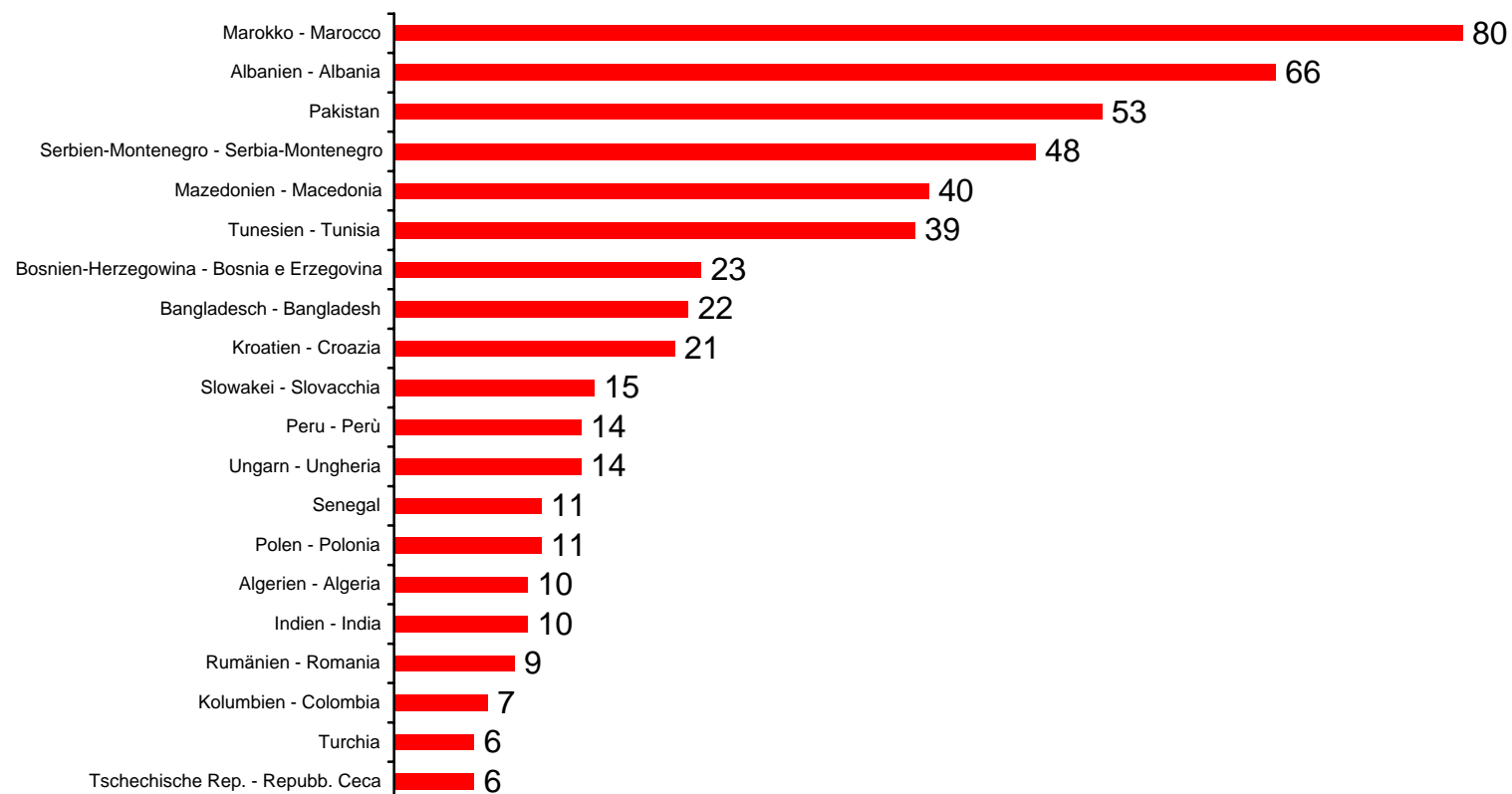




## Eingetragene Nicht-EU-Bürger beim Arbeitsamt 2003 nach Staatsbürgerschaft

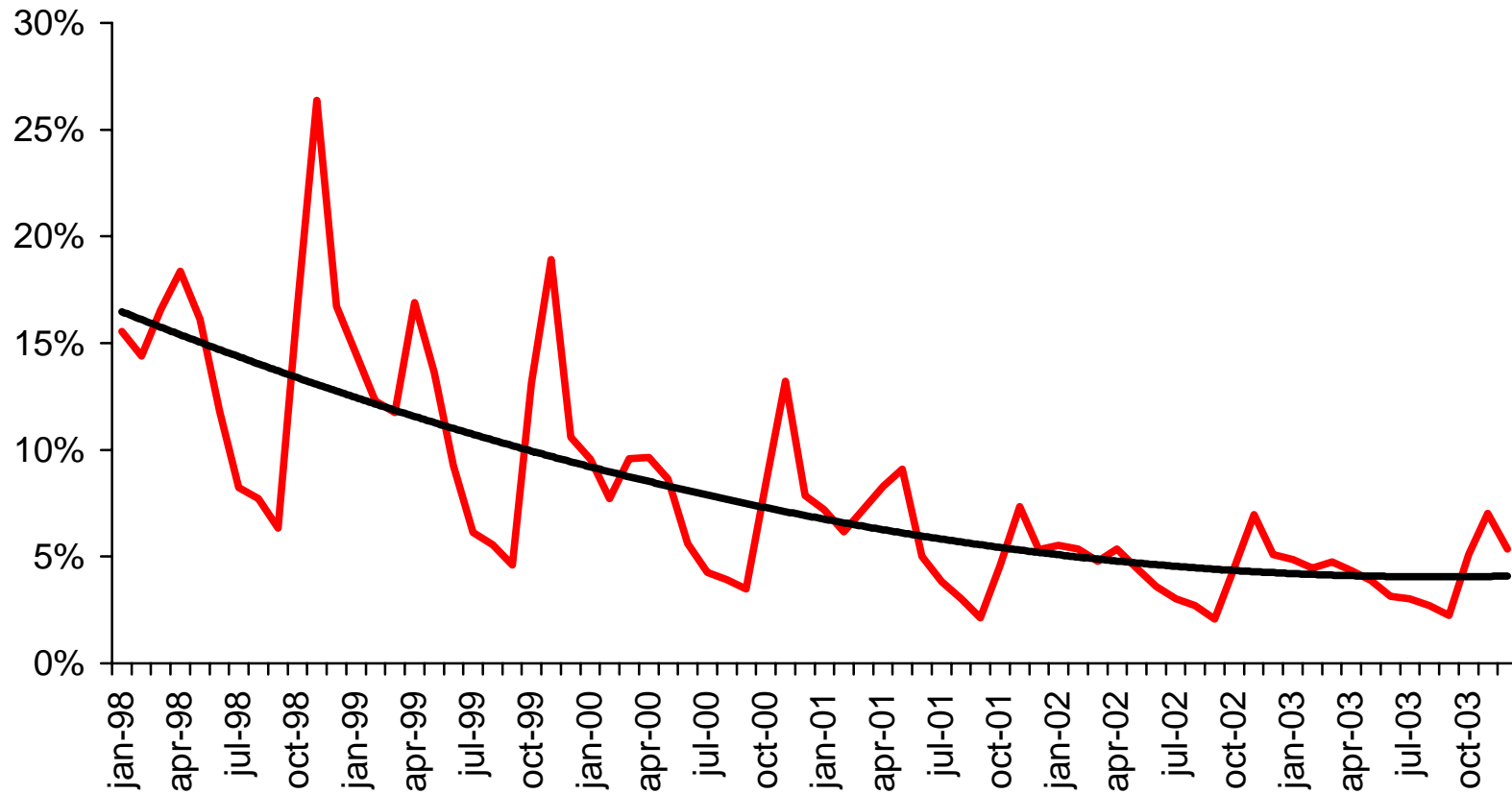
### Cittadini extracomunitari iscritti all'ufficio del lavoro 2003 per cittadinanza

#### I. Klasse - I classe



Ableitung Arbeit  
Ripartizione Lavoro  
Quelle: Arbeitsamt  
Fonte: Ufficio del lavoro

## Nicht-EU-Bürger: Arbeitslosenquote Cittadini extracomunitari: tasso di disoccupazione



NBA17