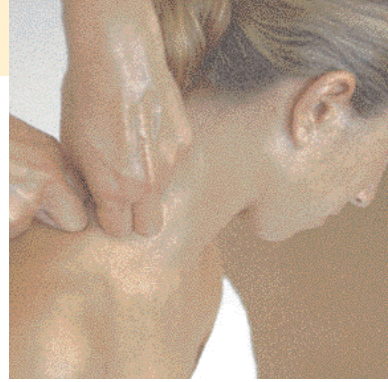


Manuelle Medizin

Was ist Manuelle Medizin?

Heilmaßnahmen durch die Anwendung der menschlichen Hand als Instrument zur Behandlung sind aus Berichten bereits seit dem Altertum und von alten Kulturvölkern bekannt. Vor etwa hundert Jahren entwickelten sich in Amerika die Osteopathie bzw. die Chiropraxis, die beide in systematischer Weise gezielte Handgriffe zur Therapie verschiedenster Leiden verwendeten. In Europa wurden vor ca. 50 Jahren die ersten Schulen für Manuelle Medizin gegründet.



Wo und wie kommt die Manuelle Medizin zur Anwendung?

Die Gelenke des Körpers an den Gliedmaßen und der Wirbelsäule stehen bei der Manuellen Medizin im Mittelpunkt der Betrachtungen. Sowohl für die Diagnosestellung wie für die Behandlung bedient sich der Arzt des sensiblen Tastsinnes und der feinen Motorik seiner Hände, um Störungen der Gelenkfunktion ausfindig zu machen und sie durch gezielt angesetzte Impulse in das Regulationssystem zu beseitigen. Haben bis vor wenigen Jahren noch mechanische Erklärungsmodelle Störungsursachen bzw. Heilwirkung erklärt, bilden heute Veränderungen im Regelkreis der Gelenke die theoretische Basis der Manuellen Medizin. Das Regulationskonzept ist auch anderen komplementärmedizinischen Verfahren wie der Physiotherapie, der Neuraltherapie, der Akupunktur u.a. eigen, weshalb diese Behandlungsarten auch unter dem Begriff Regulationstherapien genannt werden. Die gestörte Gelenkfunktion ist demnach auch der primäre Anwendungsbereich für die Manuelle Medizin. Liegt bereits eine zerstörte Gelenkstruktur z.B. bei einer Fraktur, Arthrose, u.a. vor, kann mit Hilfe der Manuellen Medizin oft noch die funktionelle Reserve des betroffenen Gelenkes verbessert oder der Beschwerdegrad vermindert werden. Eine Heilung mit Hilfe der Manuellen Medizin ist dann

jedoch nicht mehr möglich.

Die Manuelle Medizin hat ihren Stellenwert im konservativ orthopädischen Wirkungsbereich und kann dort mit großem Nutzen auch in Ergänzung mit anderen komplementärmedizinischen Verfahren eingesetzt werden.

