

Anleitung für die kartographische Darstellung

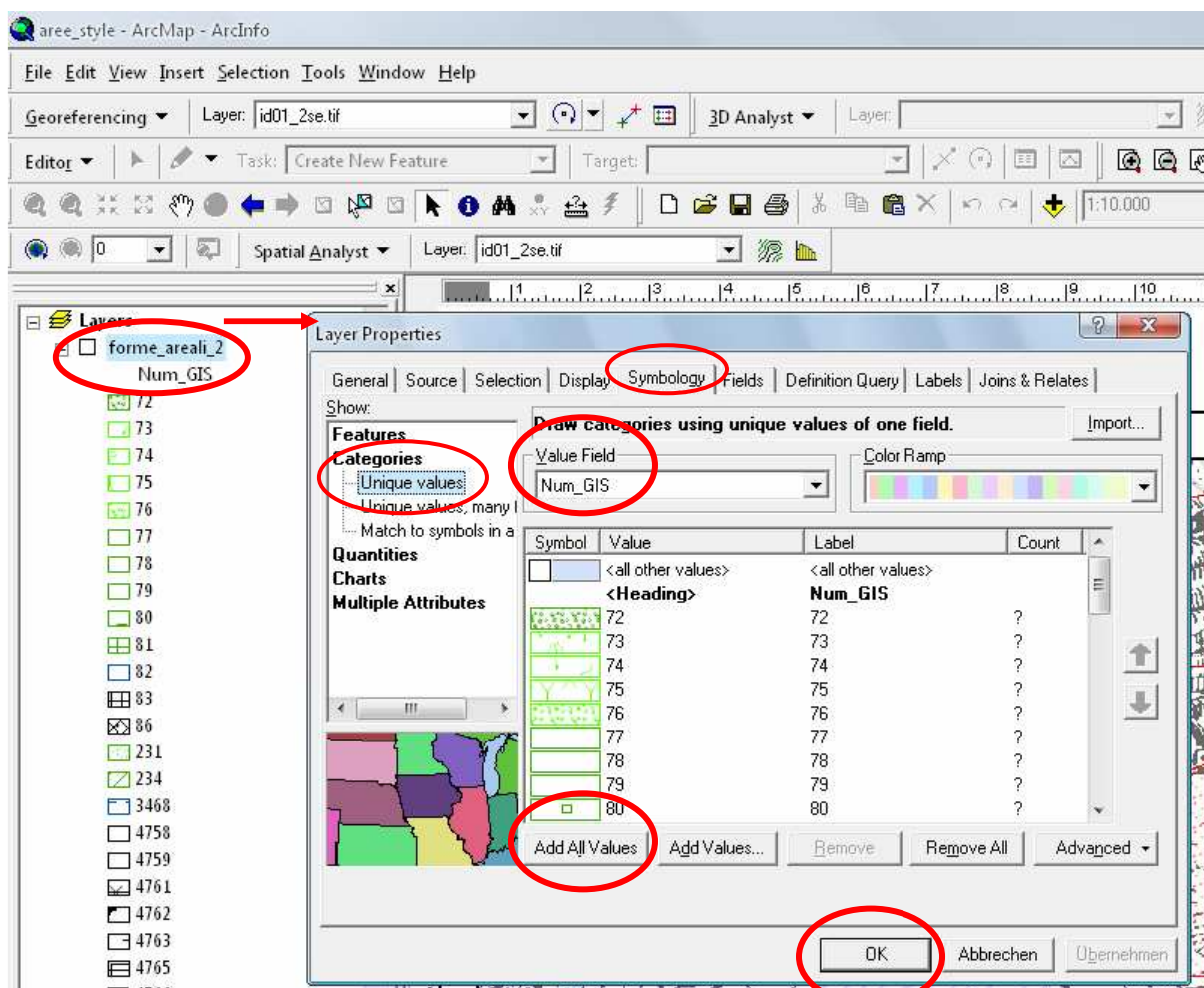
Guida alla rappresentazione cartografica

Für alle Symbole der geomorphologischen Karte wurden Styles in ArcMap entworfen, welche der Techniker direkt übernehmen kann. Die Symbole wurden für einen Druckmaßstab 1:5.000 erstellt. Sollte aus irgendeinem Grund ein anderer Druckmaßstab verwendet werden, muss mit dem „reference scale“ gearbeitet werden.

Esistono per tutti i simboli della carta geomorfologica degli style creati in ArcMap che il tecnico può utilizzare direttamente. I simboli sono stati creati per una scala di stampa 1:5.000. Dovesse essere necessario stampare ad un'altra scala occorre lavorare sulla "reference scale".

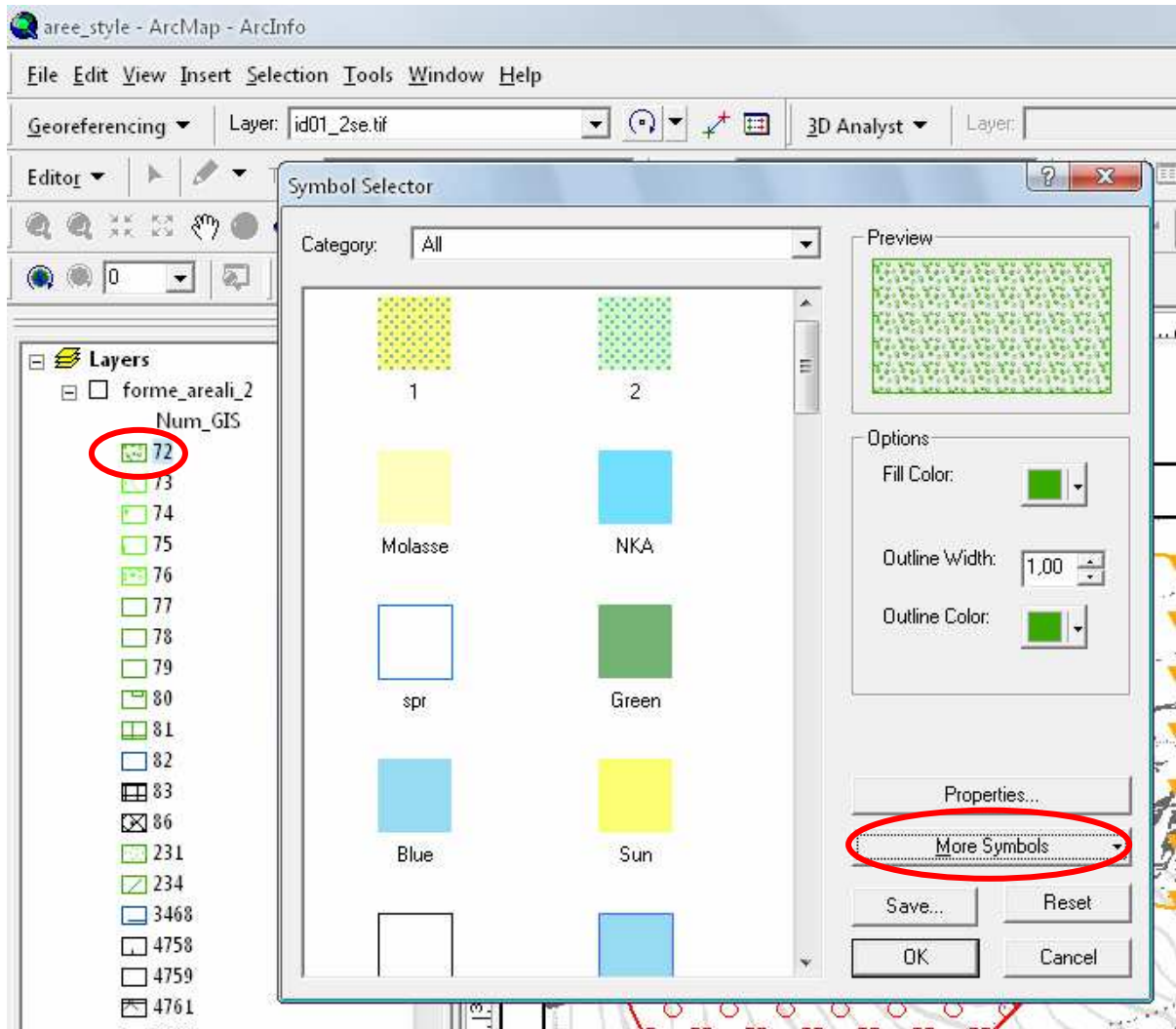
Laden der STYLES – caricare gli STYLE

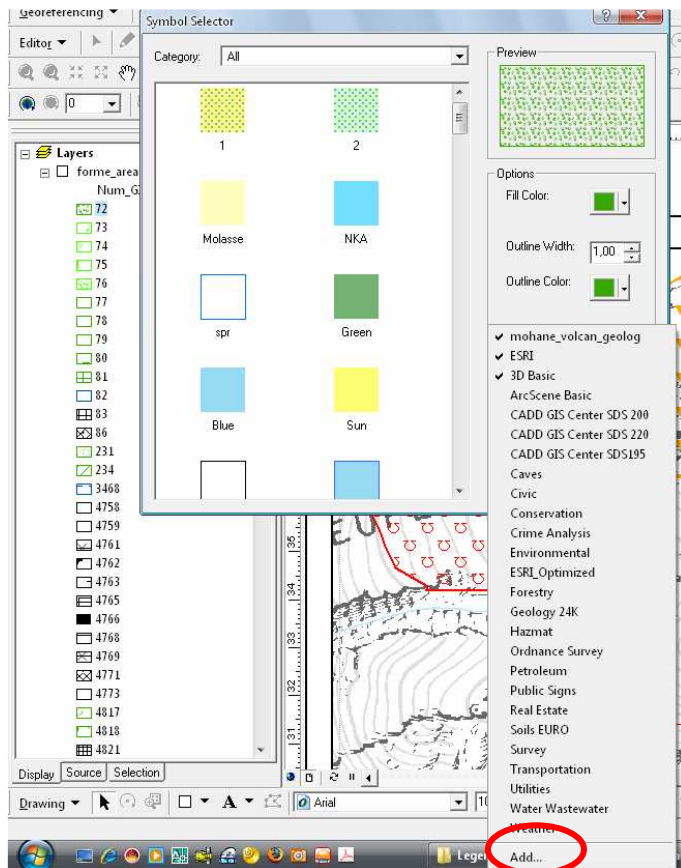
1. Layer properties (symbology) richtig einstellen – *impostare correttamente la simbologia (symbology) in layer properties*



2. Das richtige Symbol finden – *trovare il simbolo corretto*

Nachdem man über den Symbol selector das zu ändernde Symbol geöffnet hat (Doppelklick auf das Symbol), auf "More Symbols" und dann "Add" klicken- *Dopo aver aperto la maschera del simbolo che si vuole cambiare (Doppio clic sul simbolo) andare su "More Symbols" e "Add"*.





3. Den Ordner mit den STYLES laden - *Caricare la cartella con gli STYLE*
 Das richtige Symbol auswählen – *scegliere il simbolo corretto*

