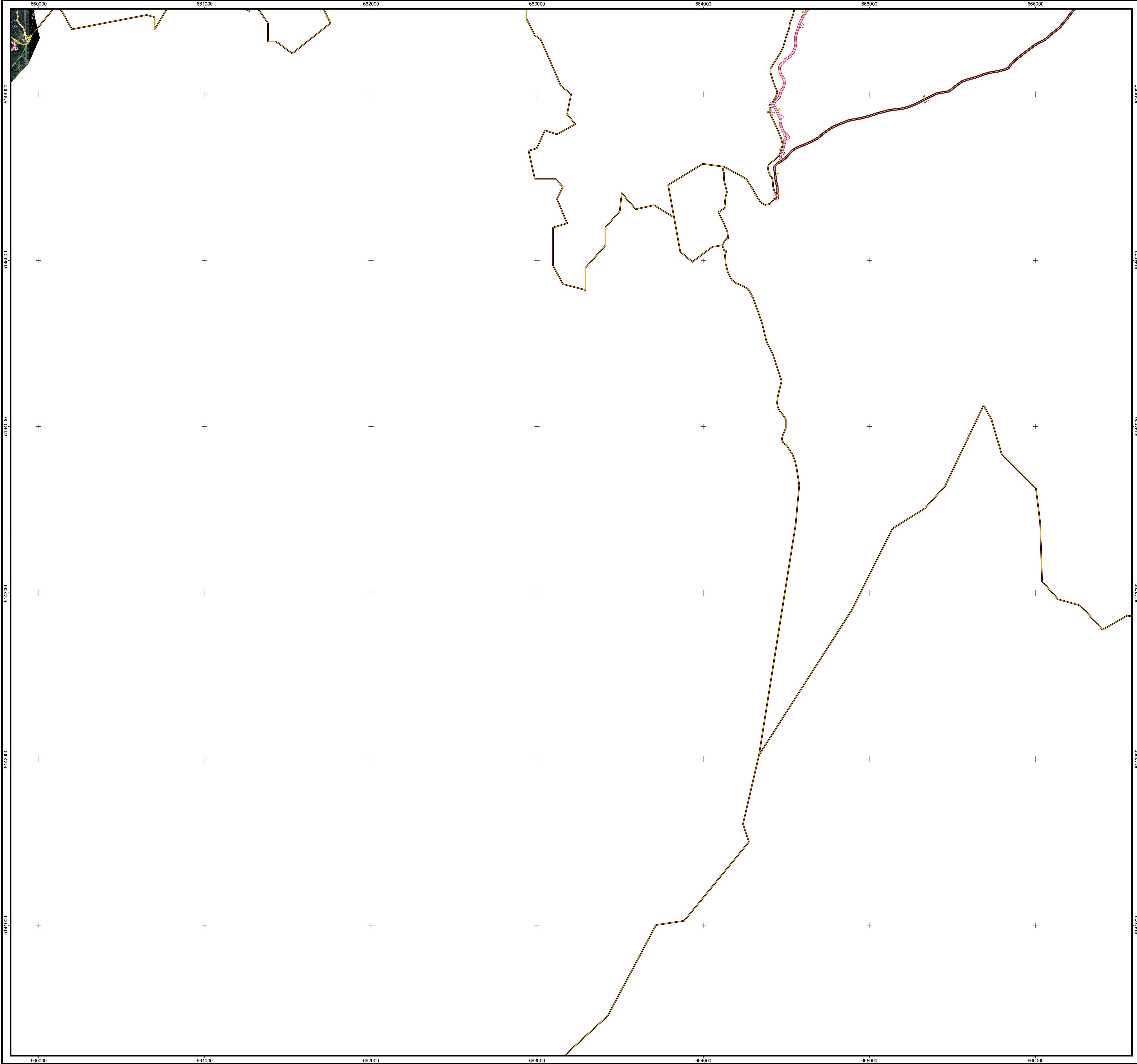
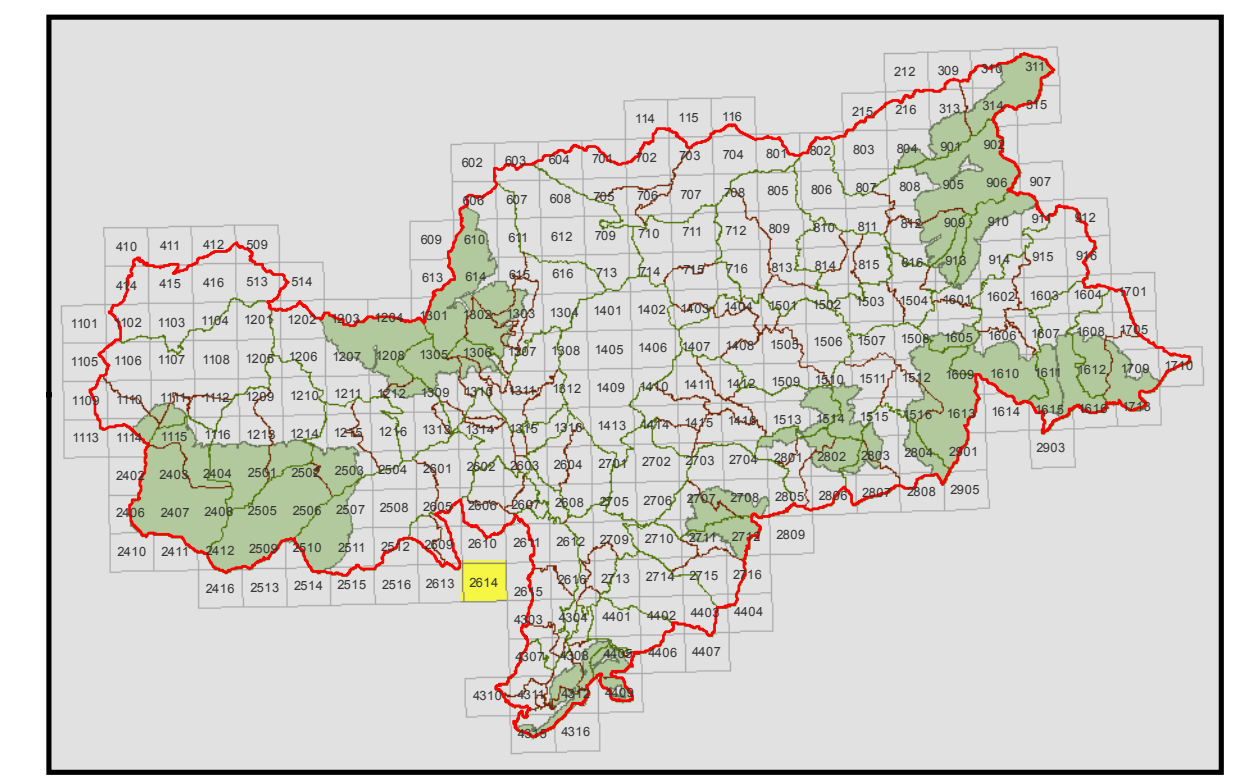


Wanderrouen der Provinz Percorsi escursionistici provinciali

Blatt - Foglio
02614



Legende - Legenda

Straßen- und Wegenetz - Rete viaria

- Eisenbahn - Ferrovia
- Lokale Eisenbahn - Ferrovia locale
- Seilbahn SII - Funivia SII
- Seilbahn andere - Funivia altre
- Autobahn - Autostrada
- Staatsstraße - Strada statale
- Landesstraße - Strada provinciale
- Gem.-Str. in Landesinstandh. - Strada com. con manut. prov.
- Fluchtweg - Via di fuga
- Kreisverkehr/Ausfahrt - Rotonda/Uscita
- Gemeindestraße - Strada comunale
- Konsortialweg - Strada consorziale
- Privatstraße - Strada privata
- Fußgängerweg - Via pedonale
- Güterweg für LKW - Strada interpodereale camionabile
- Güterweg für Traktor - Strada interpodereale trattorabile
- Forst- / Almweg für LKW - Strada forestale camionabile
- Forst- / Almweg für Traktor - Strada forestale trattorabile
- Radweg - Ciclabile
- Mountainbikeweg - Tracciato mountainbike
- Wanderweg - Sentiero
- Steig - Mulattiera
- Rampe - Rampa

Wanderrouen - Percorsi escursionistici

- Befahrbar - Carreggiabile
- Nicht befahrbar - Non carreggiabile
- Routennummer und -name - Numero e nome del percorso
- Wanderwegehälter - Conduttore di percorsi escursionistici

Blattschnitt Grundkarte 1:10.000 - Riquadro carta tecnica 1:10.000

- Forststationsgrenze - Confine della stazione forestale
- Gemeindegrenze - Confine comunale
- Natur-/Nationalparkgrenze - Confine parco naturale/nazionale

**Wanderwegehälter
 Conduttori di percorsi escursionistici:**

- A - AVS
- B - Bergbahnen Ladurns
- C - CAI
- F - SAT Fondo
- G - Gemeinde
- H - Hotel Cendeveves
- I - SAT Taio
- K - Seilbahn Roskopf
- L - Lia da Mont
- M - Bergwerkmuseum Ridnaun
- N - Natur-/Nationalpark
- O - ÖAV
- P - Skiarena Kronplatz
- S - SAT Fassa
- T - Tourismusverein
- Z - Bezirksgemeinschaft
- Y - kein Wanderwegehälter
 nessun conduttore

Maßstab - Scala 1:10.000

Quellen - Fonti:

Farbige Orthofotokarte 1:10.000 - Flug 2014/2015
 Ortofoto a colori 1:10.000 - volo 2014/2015
 Forststationsgrenzen: Amt für Forstplanung, Kartengrundlage Militärkarte 1:25.000
 Confini delle stazioni forestali:
 Ufficio Pianificazione Forestale, supporto cartaceo carta militare 1:25.000
 Öffentliches Wegenetz: Erhebung durch Gemeinden, Digitalisierung Amt für Forstplanung
 Rete viaria pubblica: Rilevamento tramite comuni, digitalizzazione Uff. Pianificazione Forestale
 Güter- und Forstwegenetz: Erhebung und Digitalisierung Amt für Forstplanung
 Rete viaria forestale: Rilevamento e digitalizzazione Uff. Pianificazione Forestale
 Wanderrouennetz: Erhebung AVS, CAI, Tourismusvereine, ...
 Rete percorsi escursionistici: Rilevamento AVS, CAI, Associazioni turistiche, ...
 Vektorhöhenlinien 50m: C.G.R. S.p.A. - Parma
 Isoipse vettoriali 50m: C.G.R. S.p.A. - Parma
 Druckdatum - Data di stampa: 21.01.2019
 Das herausgebende Amt: AMT FÜR FORSTPLANUNG
 L'ufficio responsabile: UFF. PIANIFICAZIONE FORESTALE