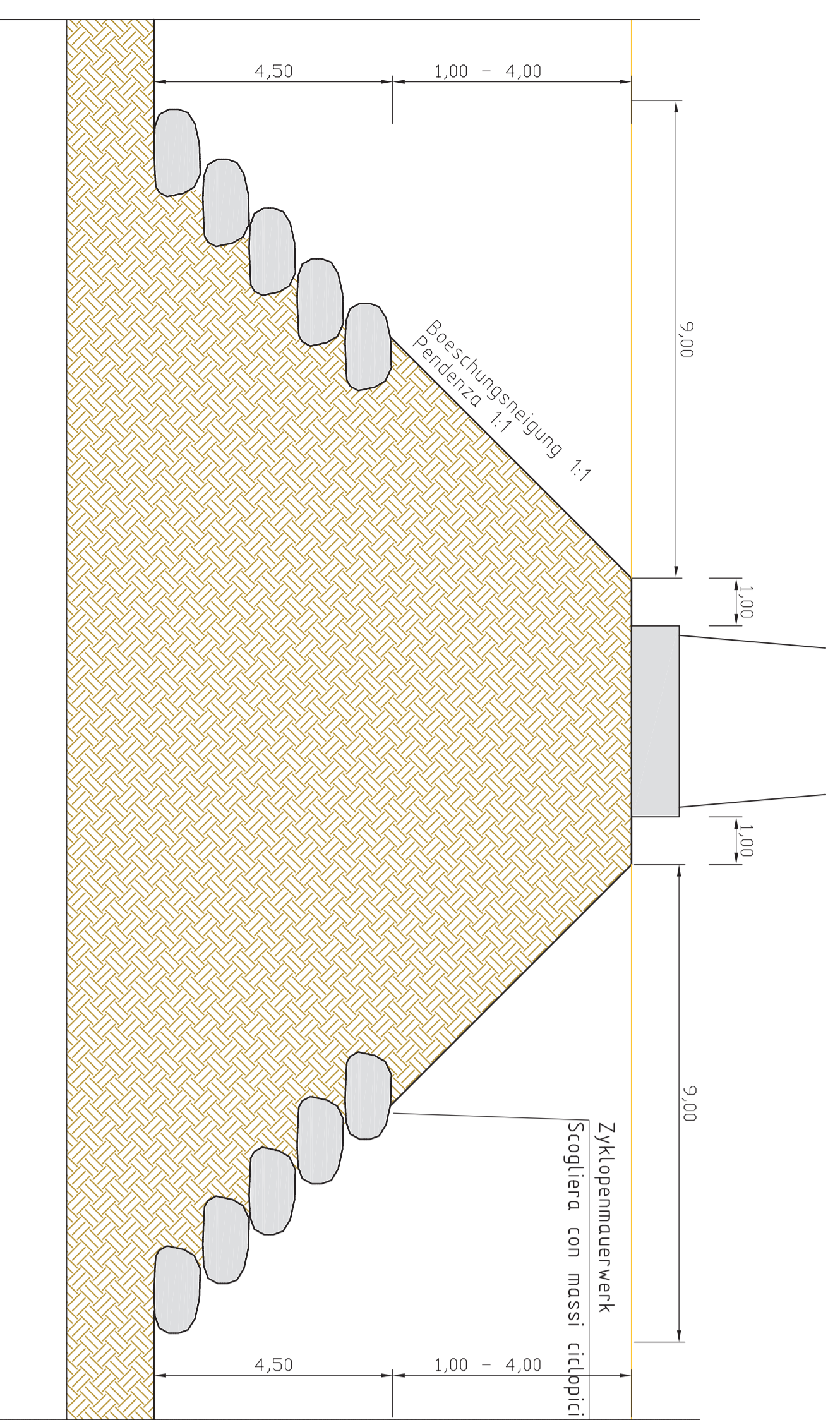


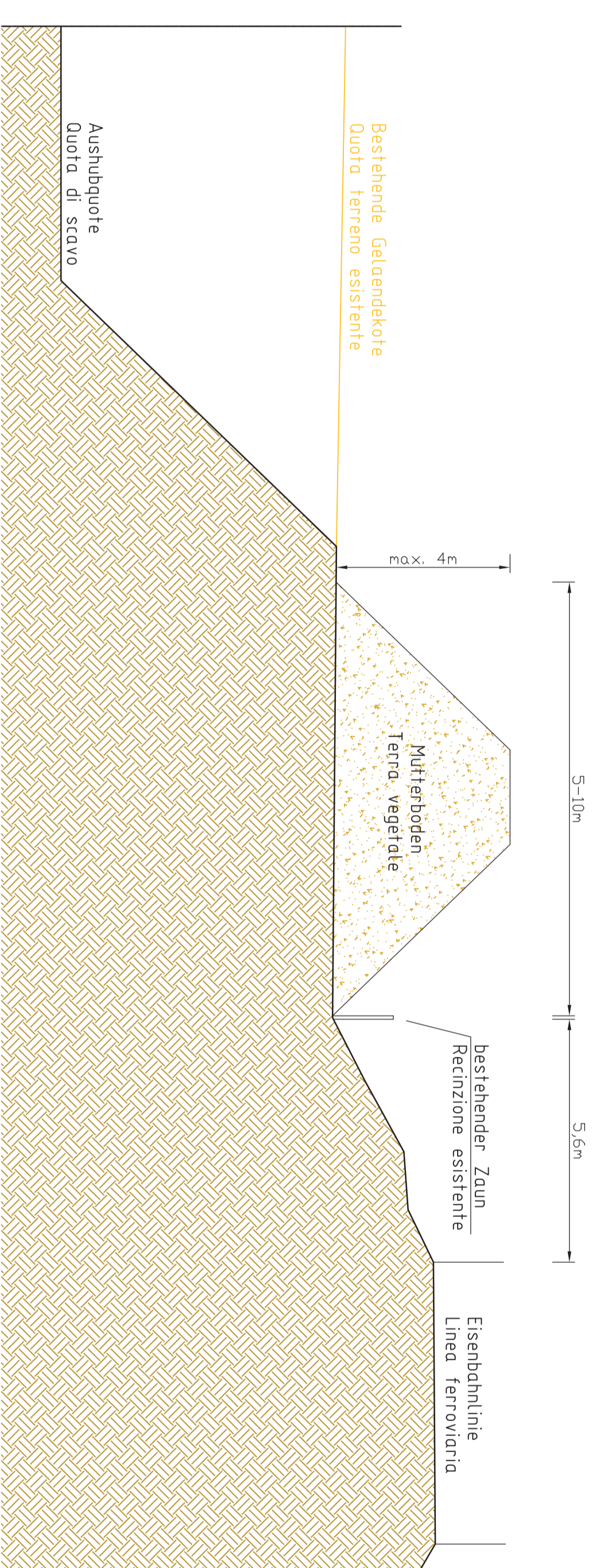
VERBAUUNG UM HOCHSPANNUNGSMASTEN
SISTEMAZIONE ATTORNO AL TRALICCIO

1:100



LAGERUNG MUTTERBODEN
DEPOSITO TERRA VEGETALE

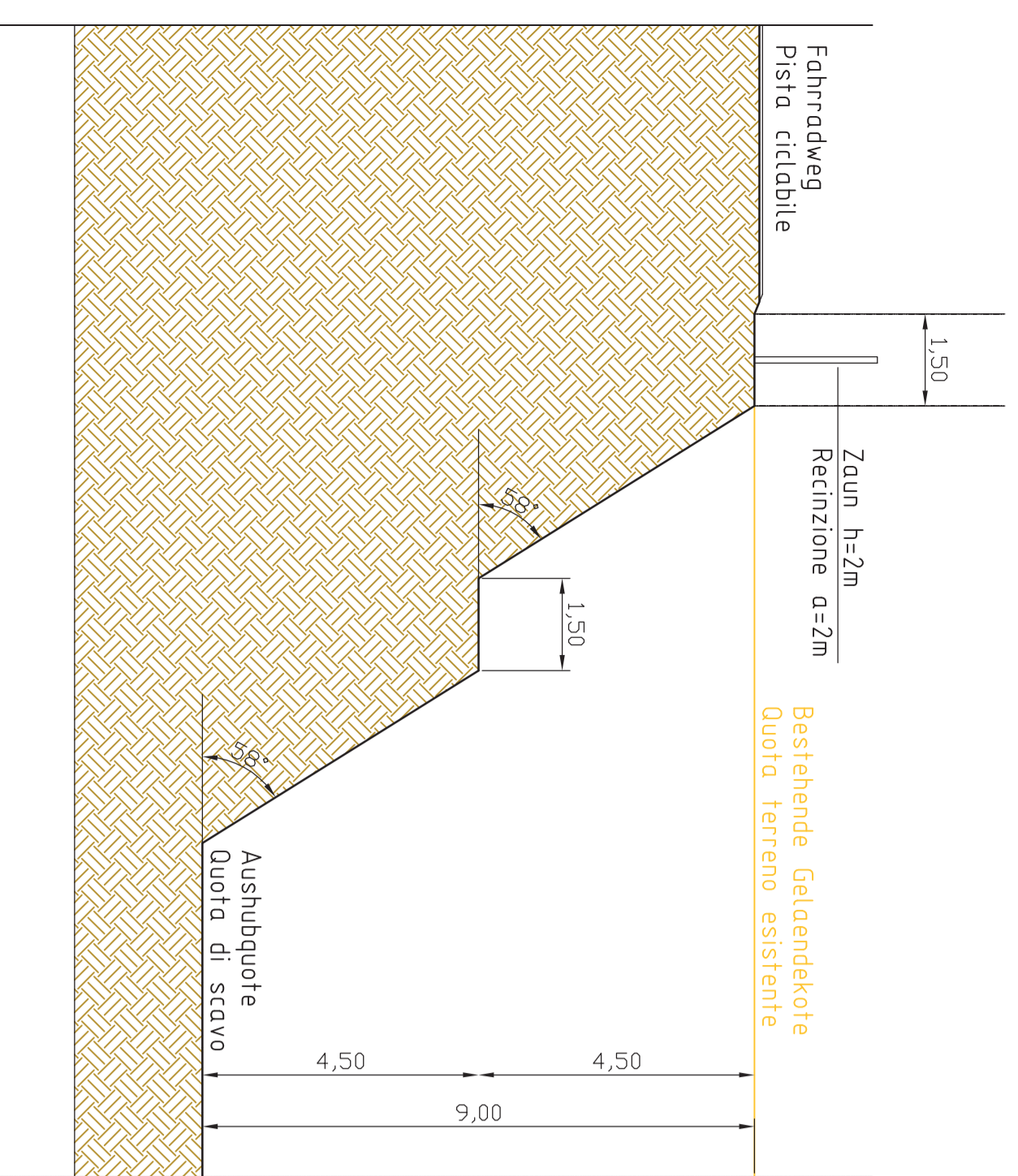
1:100



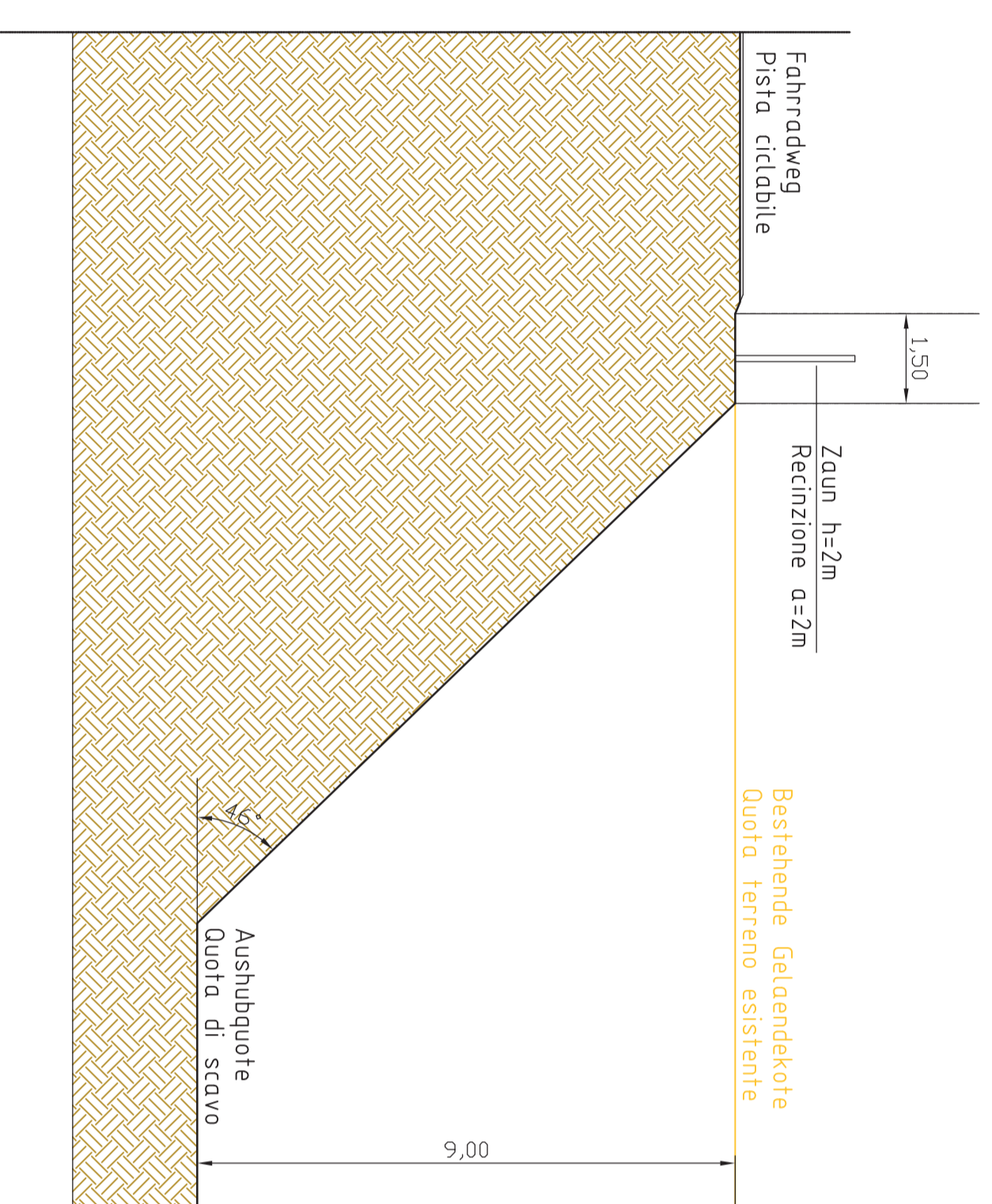
AUSFÜHRUNG DER BÖSCHUNGSWÄNDE
ESECUZIONE DELLE PARETI DELLO SCAVO

1:100

LÖSUNG ① Böschungswinkel 68°
SOLUZIONE ① Angolo scarpata 68°



LÖSUNG ② Böschungswinkel 46°
SOLUZIONE ② Angolo scarpata 46°



AUTONOME PROVINZ SÜDTIROL
PROVINCIA AUTONOMA DI BOLZANO

GENUINE PROVINCE
COMUNE DI CAMPO DI TRENIS

APERTURA DI UNA CAVA PER INERTI

"GEMAUEN BTC 2019"

K.C./C.C. Sillies/Sillies - Gp./p.f. 2008/1, 2006/2, 2003/3,
2001, 2000/2

INHALT-CONTENUTO	SCALE-SCALA
Tiposchritte Sezioni tipo	1:100

AUSFÜHRER-CONSTATORE
Brenner Tunnel Construction S.r.l.
Via G. Vincenzo Bono 65
00156 ROMA

UNISERVIT-ITALIA

PROJEKTLEITER-PROGETTISTA
Sponber Karl
Moser Untergruppen – Filialdes
39040 CAMPO DI TRENIS

PROJEKTLEITER-PROGETTISTA
Dr. Urban Wild
Via Konrad-Lechner 2
39040 VARNNA

PROJEKTLEITER-PROGETTISTA
PFR: 2007/1, 2006/1, 2003/3, 2001
2001/2

PROJEKTLEITER-PROGETTISTA
Comune Campo di Trens
39040 CAMPO DI TRENIS

SCALE-SCALA

TEL. 0472-831698

GEZEHNISST DESCRIZIONE	GEZEHNISST CONTROLLO	DATA
A. K. O. E. R. U. N. G. E. N. - M. O. D. I. F. I. C. H. E. INDIC. B.M.	PROJEKTLEITER CONTROLLO	17.02.2019
d		CAVITÀ PROGETTO 5
b		sp. h.-schüttlergras
c		caldoak2015