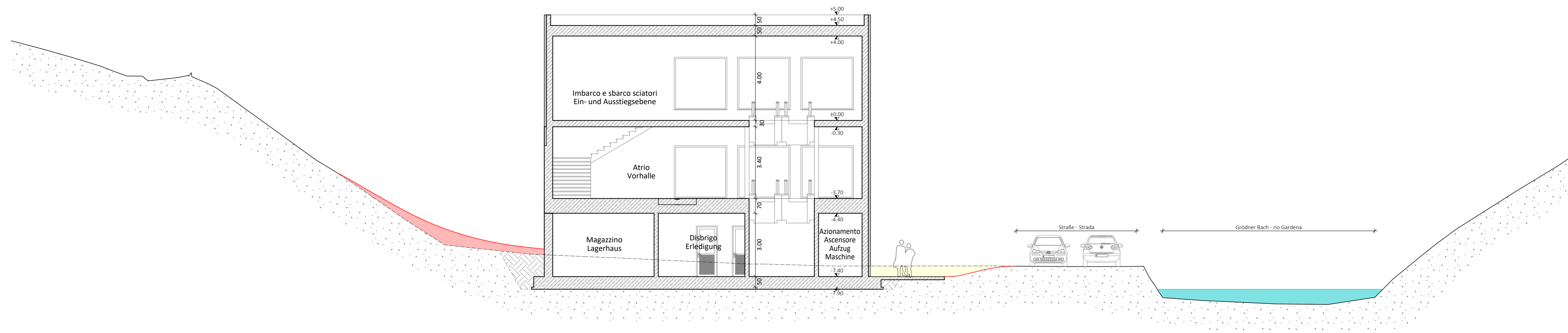
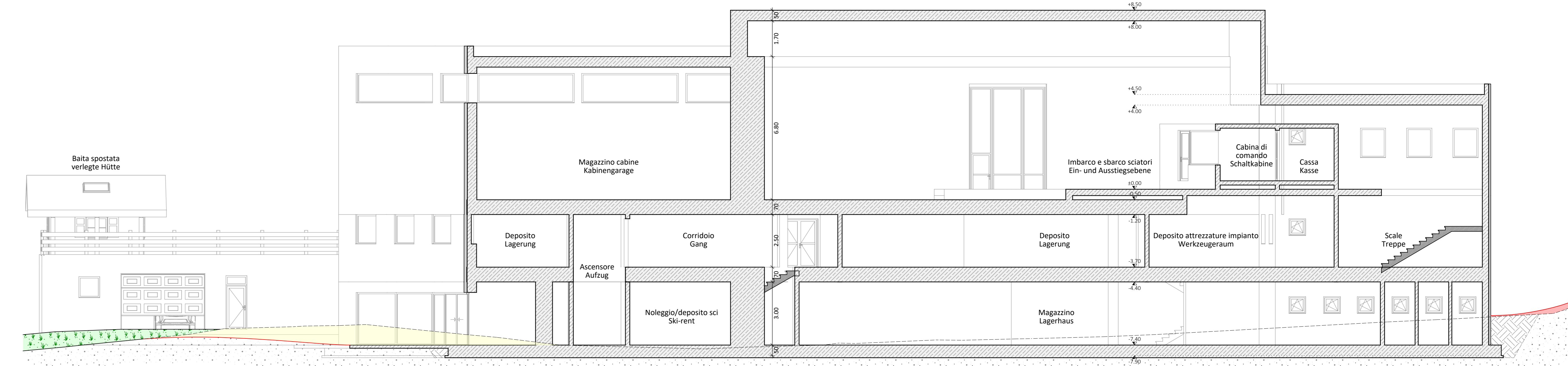


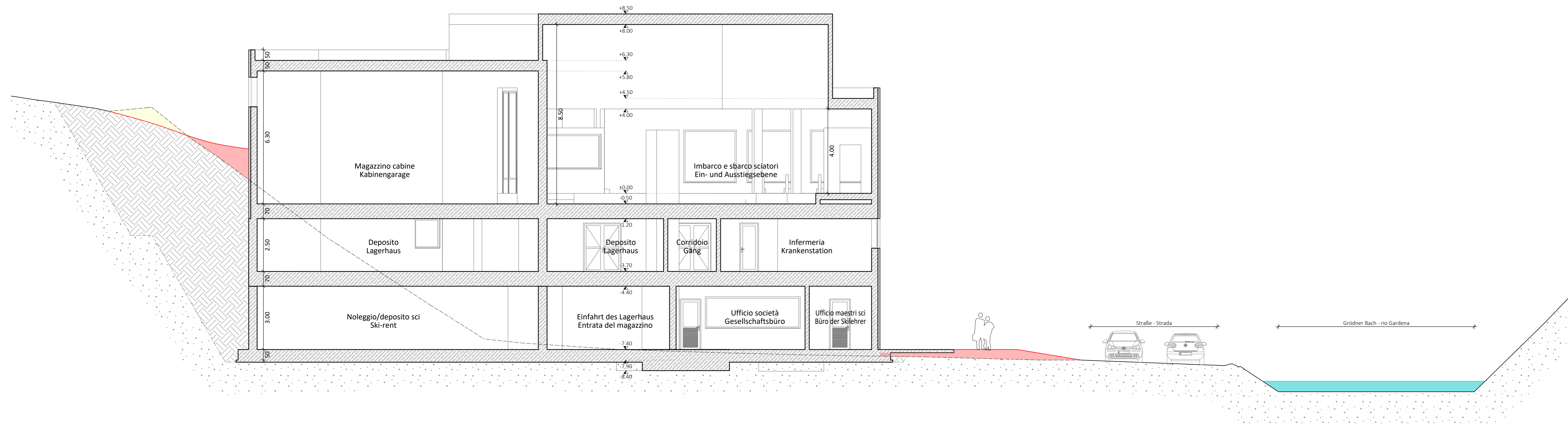
SEZIONE D-D M.1:100
SCHNITTE D-D



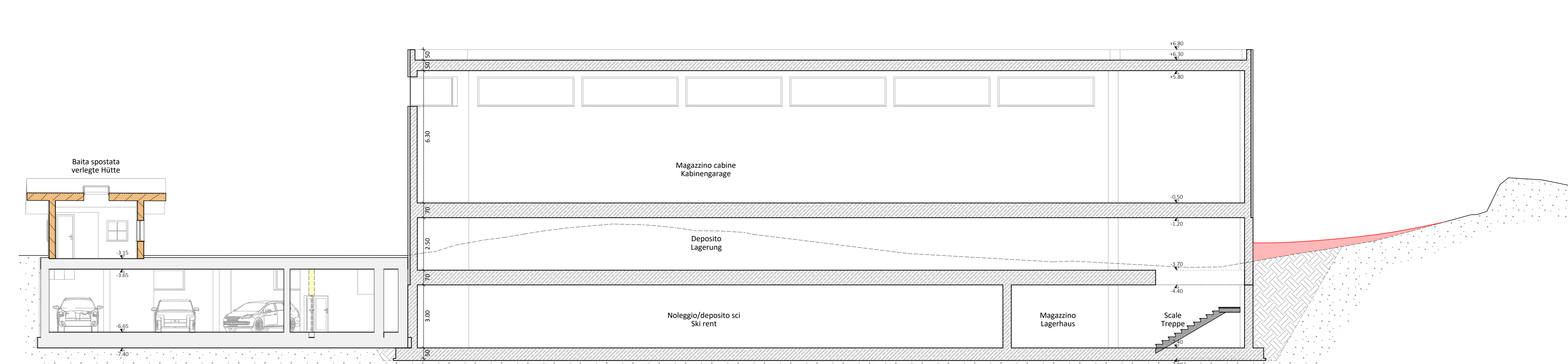
SEZIONE G-G M.1:100
SCHNITTE G-G



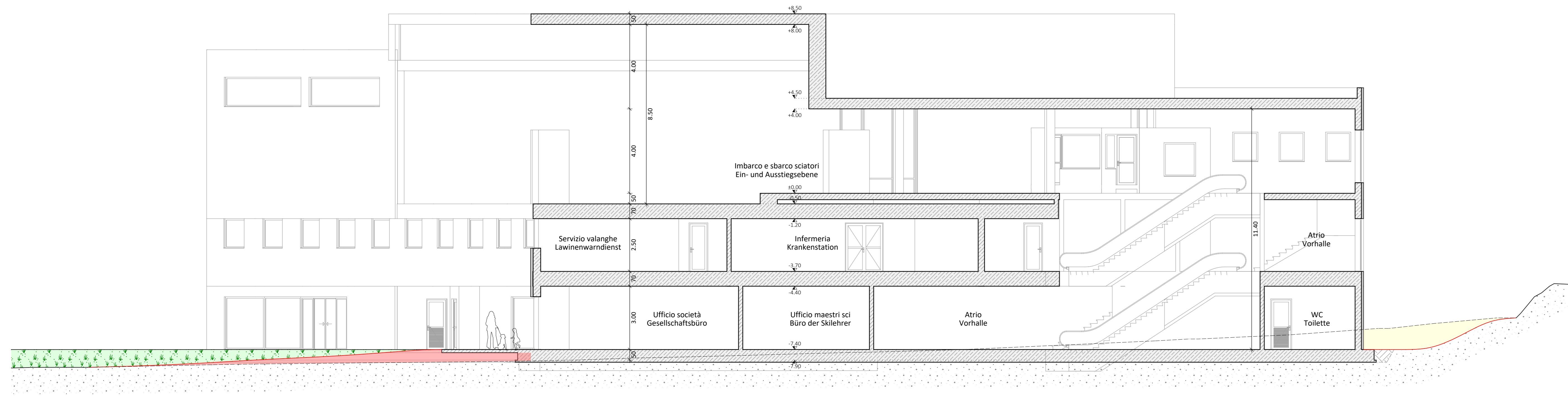
SEZIONE E-E M.1:100
SCHNITTE E-E



SEZIONE H-H M.1:100
SCHNITTE H-H



SEZIONE F-F M.1:100
SCHNITTE F-F



QUOTA DI RIFERIMENTO
REFERENZE
±0.00 = 1413.40 m ü.d.M. / s.l.m.

SCHNITTE - SEZIONI M.1:100

LEGENDE - LEGENDA

- Betonarbeiten - opere in cemento armato
- best. Gelände - weder geneigt - terreno esist. da posare di nuovo
- best. Gelände - terreno esist. geneigt - terreno di preg.
- Asphalt - stierro
- Aufschüttung - riporto

Gemeinden St. Christina und Wolkenstein
Comuni di S. Cristina e Selva di Val Gardena

Aut. Prov. Bozen
Prov. Aut. Bolzano

Bauherr/Committente

ALPENPANA GMBH
39047 ST. CHRISTINA (BZ)
Str. Cales 7
Telefon: 35/225600
E-Mail: info@alpenpana.com
PEC: alpenpana@pec.it

Der Bauherr / il committente

Projekt

Verlegung der Aufstiegsanlage MONTE PANA in der Skizone MONTE PANA-CIAMPINOI-SELLAJOCH

Spostamento dell'impianto di risalita MONTE PANA nella zona sciistica MONTE PANA-CIAMPINOI-PASSO SELLA

Dokumentensatz

Elenco documenti

DEFINITIVES PROJEKT - UVP Okt. 2021 **PROGETTO DEFINITIVO - VIA Ott. 2021**

Inhalt

Contenuto

AUFSTIEGSANLAGE RUACIA-MONTE PANA IMPIANTO DI RISALITA RUACIA-MONTE PANA

Talstation Statione a valle

Schnitte D-E-F-G-H 1:100 Sezioni D-E-F-G-H 1:100

BÜROGENSCHAFT - STUDIO ASSOCIATO BCG INGENIEURE
PILLOTTI 17 - 39102 EFFERS - A.S. (Bozen) - ALPENPANA - ALPENPANA - A.S. (Bozen)
PILLOTTI 17 - 39102 EFFERS - A.S. (Bozen) - ALPENPANA - ALPENPANA - A.S. (Bozen)
0039 348 423768 - 0039 348 423768 - 0039 348 423768

Der Projektant / il progettista

Projektleiter capo progetto	Bearbeiter elaboratore	Prüfer controllore	Freigabe approvaione	Projektnummer numero progetto
A. Boghetto	M. Zeni	A. Boghetto	A. Boghetto	BCG20-024

Datum data	Bearbeiter elaboratore	Rev. rev.	Art der Änderung tipo di modifica	Dokumentkodex codice documento
26.02.2021	M. Zeni	0		B20024ALL633
12.10.2021	D. Doff Sotta	1		Satz / Elenco

DEF - VIA

Anlage / Allegato

33