

Servizio competente
Zuständige Amtsstelle

Responsabile
Verantwortlicher

Gruppo di lavoro
Arbeitsgruppe

Rip. Natura: paesaggio e sviluppo del territorio
Abt. Natur-, Landschaft und Raumentwicklung

Dir. soc. Verma R. Scatini

Servizio sviluppo sostenibile e aree protette
Abt. Nachhaltige Entwicklung

Dir. Argenti T. Ince

Ente regionale per i servizi all'agricoltura e alle foreste
Abt. Agrarwirtschaft

Dir. Veronesi Romano

SISTEMA

J. Fedele Sisti

BAUR & PARTNER
RECHTSANWÄLTE ANWÄLTE

avv. Elisabetta Tenkauer avv. Chiara Cecchi

ALPSTUDIO srl

arch. Riccardo Giacomini

POHL+PARTNER

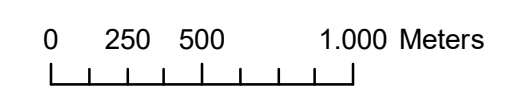
ing. Sergio Poli arch. Paolo Patti

Coordinatore scientifico parco nazionale dello Stelvio
Wissenschaftlicher Koordinator Nationalpark Stillsferjoch

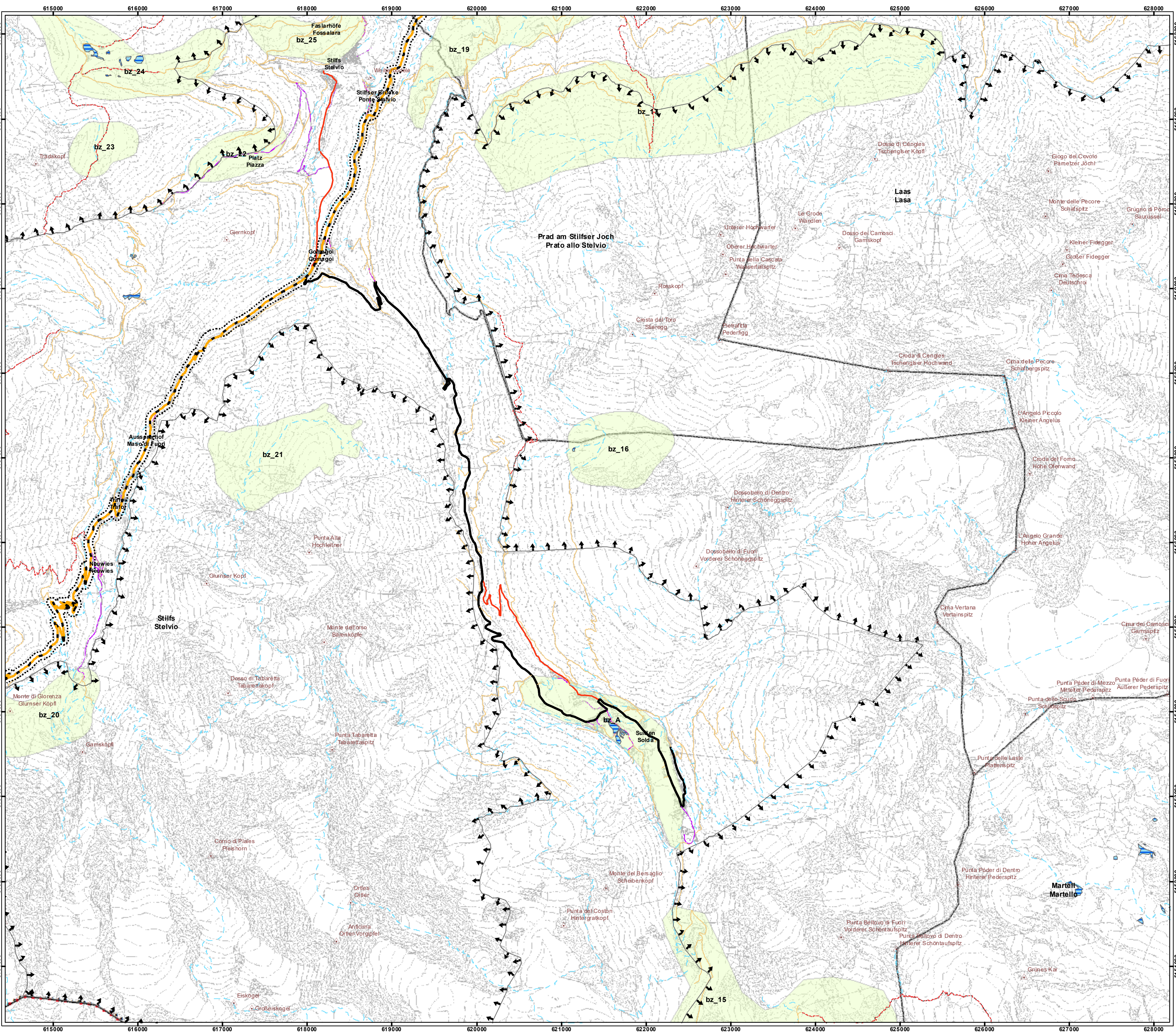
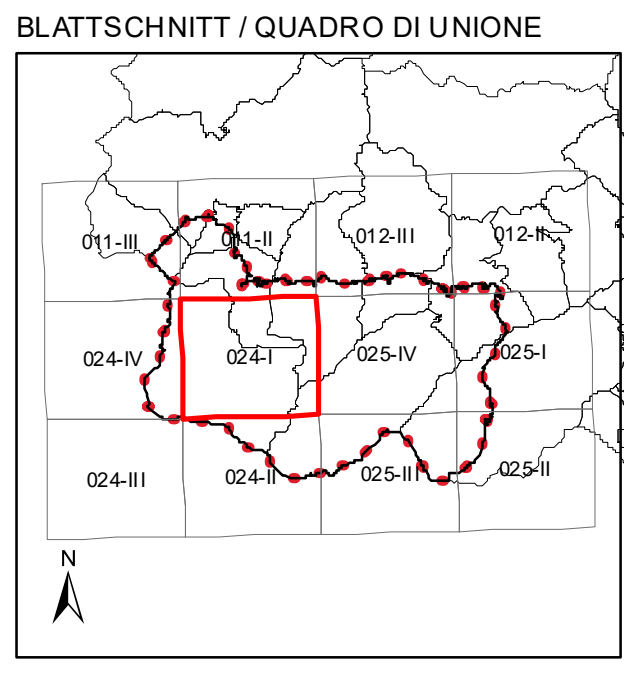
Dr. Luca Pedrotti

Blatt / Tavola
024-I

MASTAB / SCALA 1:25.000



Carta tecnica Prov. Aut. di BZ
Technische Grundkarte der Aut. Prov. BZ



Sistema dell'accessibilità - Veicolare e pedonale
Erschließung - Fahrzeuge und Fußgänger

- Strada statale
Staatstraße
- Strada provinciale
Landesstraße
- Strada agricola, forestale
Forst-, Güter-, Almweg
- Percorso Mountainbike
Mountainbikestrecke
- SS 38 dello Stelvio
SS 38 Stillsferjochstraße
- Buffer SS 38 dello Stelvio
Puffer SS 38 Stillsferjochstraße
- Strada comunale
Gemeindestraße
- Sentiero
Wanderweg

Aree di pregio e maggiore sensibilità per la vegetazione / Habitat
Wertvollste und sensibelste Vegetationszonen / Lebensräume

- Sigle delle aree di pregio e di maggiore sensibilità per Vegetazione/Habitat
(vedi tabelle del capitolo 1 del piano)
Benennung der wertvollsten und sensibelsten Vegetationszonen/Lebensräume
(siehe Tabelle Kapitel 1 des Parkplans)
- Torbiere e zone umide
Niedermoores und Feuchgebiete
- Confini
Grenzen**
- Confine parco nazionale - PAB
Nationalparkgrenze - APB
- Orografia
Orographie
- Confini comunali
Gemeindegrenzen
- Confine N2000
N2000-Grenze

PIANO DEL PARCO NAZIONALE DELLO STELVIO
NATIONALPARKPLAN STILFSER JOCH

BZ
1:25.000

CARTA DELLE AREE DI PREGIO E MAGGIORE SENSIBILITÀ PER VEGETAZIONE/HABITAT
KARTE DER WERTVOLLSTEN UND SENSIBELSTEN VEGETATIONS- UND LEBENSRAUMZONEN

GRUPPO TECNICO DI LAVORO
TECHNISCHE ARBEITSGRUPPE

ERSAF
REGIONE LOMBARDA
AUTONOME PROVINZ BOZEN SÜDTIROL
PROVINCIA AUTONOMA DI BOLZANO ALTO ADIGE
Provincia Autonoma di Trento

SERVIZIO COMPETENTE
Zuständige Amtsstelle
Rip. Natura, paesaggio e sviluppo del territorio
Abt. Natur, Landschaft und Raumentwicklung

RESPONSABILE
Verantwortlicher
Dott. soc. Irma R. Scodini

GRUPPO DI LAVORO
Arbeitsgruppe
Dott. Tom. Weber
Dott. Gian. Motta
Dott. Antonio M. Rossi
Dott. Giorgio Zamboni
Dott. Luca Bedini

COORDINATORE SCIENTIFICO
Wissenschaftlicher Koordinator
Nationalpark Stilfserjoch
Dott. Luca Neddi

CONSULENTI
TECHNISCHE BERATUNG

SISTEMA
SISTEMI INTEGRATI

EY

SUDIOQUATRO

Montana

BAUR & PARTNER
RECHTSANWÄLTE ANWOCATEN

ALPSTUDIO srl
ARCHITETTI

POHL + PARTNER
INGEGNERI

Dott. F. Man. e G. Corri
Dott.ssa Francesca Sevid
Dott. Karla Spigola
Dott.ssa Marina B. e G. Corri

Dott. Silvia M. M. e G. Corri
Dott. Giulio G. e G. Corri

Dott.ssa F. Man. e G. Corri
Dott.ssa Alessandra G. e G. Corri

Dott. Federico S. e G. Corri

Dott. E. M. e G. Corri
Dott.ssa E. M. e G. Corri

Dott. R. e G. Corri
Dott.ssa R. e G. Corri

Dott. S. e G. Corri
Dott.ssa S. e G. Corri

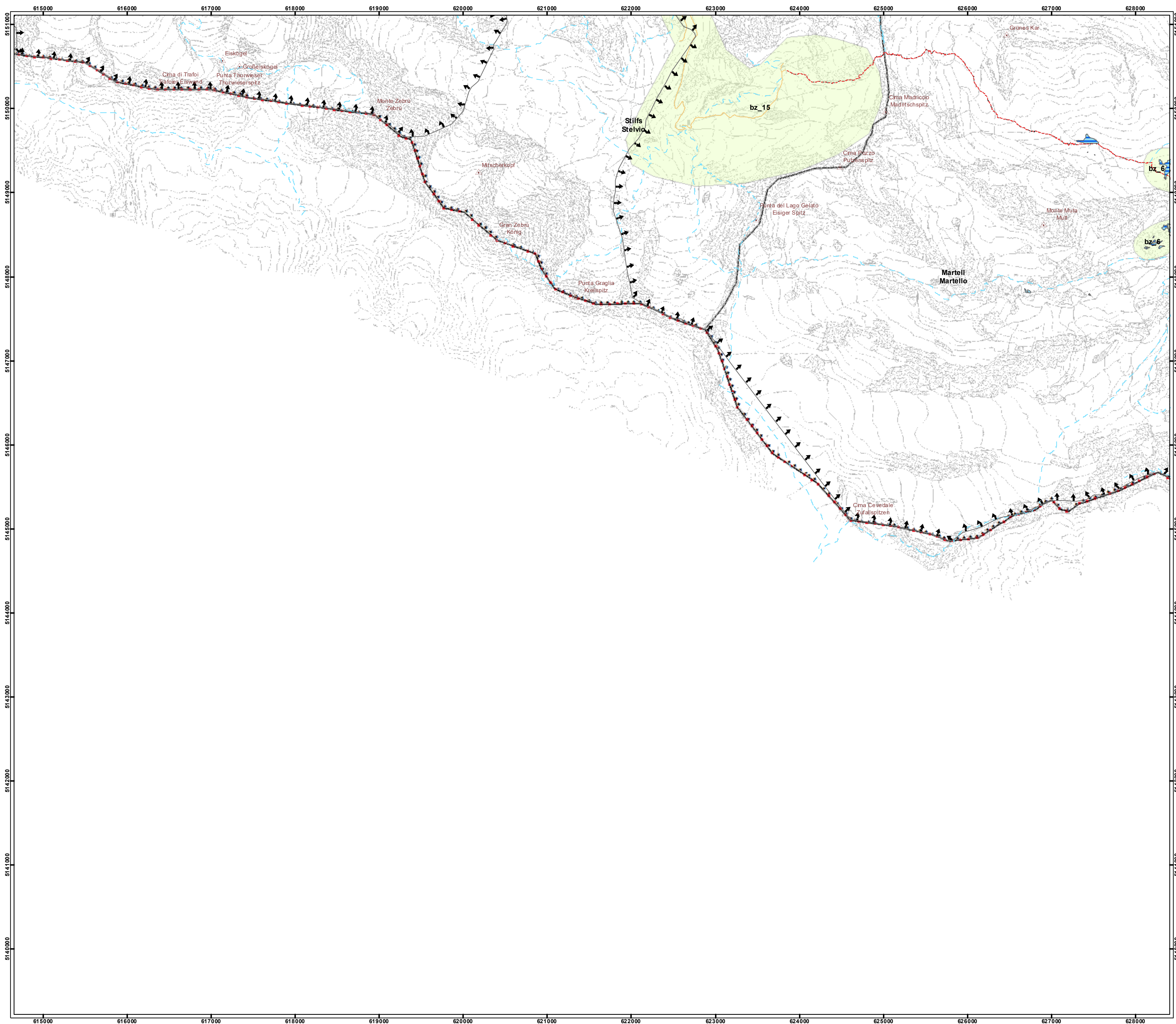
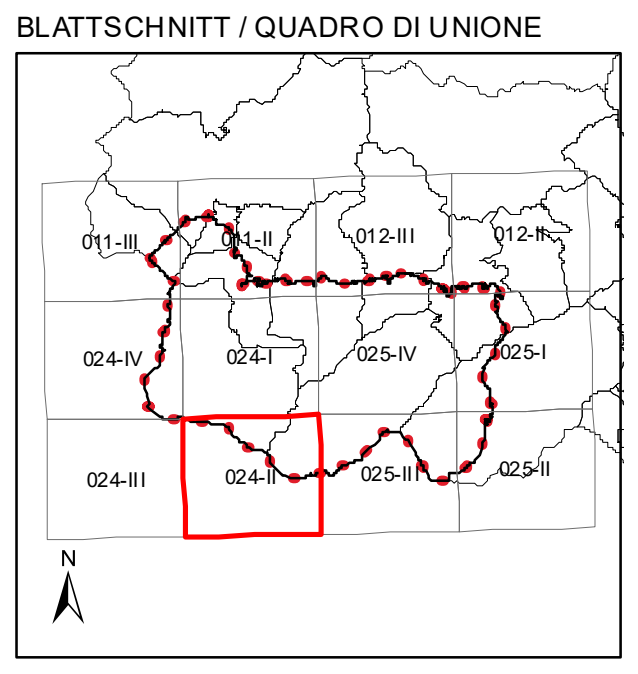
Dott. P. e G. Corri
Dott.ssa P. e G. Corri

Blatt / Tavola
024-II

MA&STAB / SCALA 1:25.000

0 250 500 1.000 Meters

Carta tecnica Prov. Aut. di BZ
Technische Grundkarte der Aut. Prov. BZ



Sistema dell'accessibilità - Veicolare e pedonale
Erschließung - Fahrzeuge und Fußgänger

	Strada statale Staatstraße		SS 38 dello Stelvio SS 38 Stilfserjochstraße
	Strada provinciale Landesstraße		Buffer SS 38 dello Stelvio Puffer SS 38 Stilfserjochstraße
	Strada agricola, forestale Forst-, Güter-, Almweg		Strada comunale Gemeindestraße
	Percorso Mountainbike Mountainbikestrecke		Sentiero Wanderweg

Areie di pregio e maggiore sensibilità per la vegetazione / Habitat
Wertvollste und sensibelste Vegetationszonen / Lebensräume

bz_5
Sigle delle aree di pregio e di maggiore sensibilità per Vegetazione/Habitat (vedi tabelle del capitolo 1 del piano)
Benennung der wertvollsten und sensibelsten Vegetationszonen/Lebensräume (siehe Tabelle Kapitel 1 des Parkplans)

Torbiere e zone umide
Niedermoore und Feuchgebiete

Confini
Grenzen

	Confine parco nazionale - PAB Nationalparkgrenze - APB		Confini comunali Gemeindegrenzen
	Orografia Orographie		Confine N2000 N2000-Grenze

PIANO DEL PARCO NAZIONALE DELLO STELVIO
NATIONALPARKPLAN STILFSEER JOCH

BZ
1:25.000

CARTA DELLE AREE DI PREGIO E MAGGIORE SENSIBILITÀ PER VEGETAZIONE/HABITAT
KARTE DER WERTVOLLSTEN UND SENSIBELSTEN VEGETATIONS- UND LEBENSRAUMZONEN

Servizio competente
Zuständige Amtsstelle

Rip. Natura: paesaggio e sviluppo del territorio
Abt. Natur-, Landschaft und Raumentwicklung

Servizio sviluppo sostenibile e aree protette
Ente regionale per i servizi all'agricoltura e alle foreste

Responsabile
Verantwortlicher

Gruppo di lavoro
Arbeitsgruppe

Coordinatore scientifico
Wissenschaftlicher Koordinator

Coordinatore tecnico
Technischer Koordinator

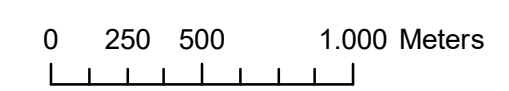
SISTEMA

BAUR & PARTNER
RECHTSANWÄLTE ASSOCIATI

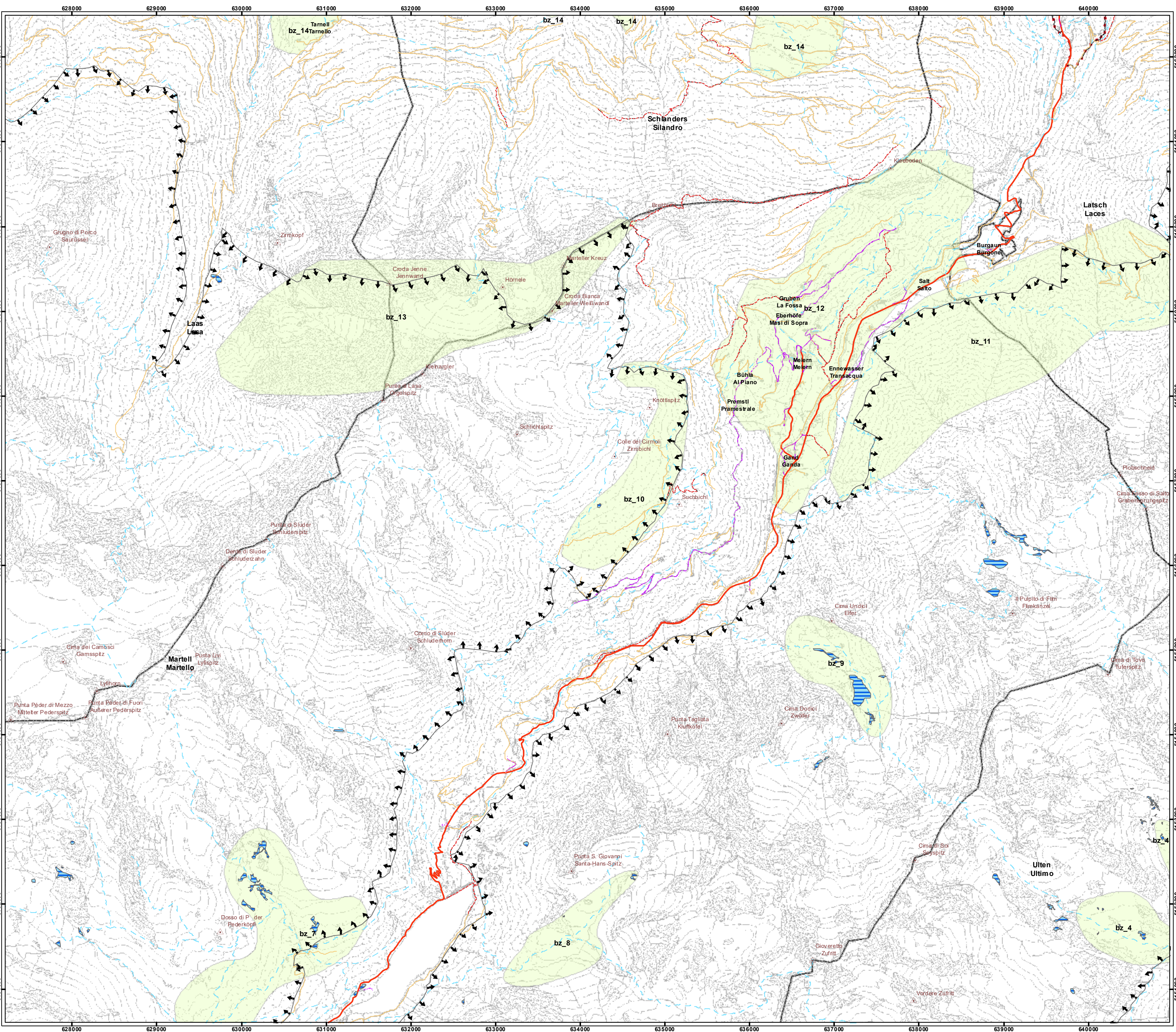
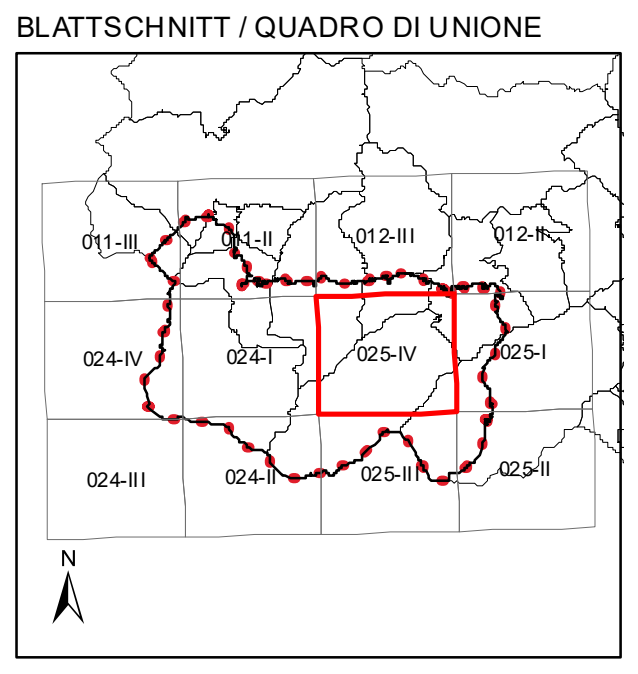
ALPSTUDIO srl
POHL + PARTNER

Blatt / Tavola
025-IV

MA&STAB / SCALA 1:25.000



Carta tecnica Prov. Aut. di BZ
Technische Grundkarte der Aut. Prov. BZ



Sistema dell'accessibilità - Veicolare e pedonale
Erschließung - Fahrzeuge und Fußgänger

- Strada statale
Staatstraße
- Strada provinciale
Landesstraße
- Strada agricola, forestale
Forst-, Güter-, Almweg
- Percorso Mountainbike
Mountainbikestrecke
- SS 38 dello Stelvio
SS 38 Stilfserjochstraße
- Buffer SS 38 dello Stelvio
Puffer SS 38 Stilfserjochstraße
- Strada comunale
Gemeindestraße
- Sentiero
Wanderweg

Aree di pregio e maggiore sensibilità per la vegetazione / Habitat
Wertvollste und sensibelste Vegetationszonen / Lebensräume

- bz_5
Sigle delle aree di pregio e di maggiore sensibilità per Vegetazione/Habitat (vedi tabelle del capitolo 1 del piano)
Benennung der wertvollsten und sensibelsten Vegetationszonen/Lebensräume (siehe Tabelle Kapitel 1 des Parkplans)
- Torbiere e zone umide
Niedermoore und Feuchgebiete
- Confini
Grenzen
- Confini parco nazionale - PAB
Nationalparkgrenze - APB
- Orografia
Orographie
- Confini comunali
Gemeindegrenzen
- Confini N2000
N2000-Grenze

AUTONOME PROVINZ BOZEN SÜDTIROL
 PROVINCIA AUTONOMA DI BOLZANO ALTO ADIGE
 Provincia Autonoma di Trento
 Regione Lombardia

PIANO DEL PARCO NAZIONALE DELLO STELVIO
NATIONALPARKPLAN STILFSER JOCH

BZ
 1:25.000
 CARTA DELLE AREE DI PREGIO E MAGGIORE SENSIBILITÀ PER VEGETAZIONE/HABITAT
 KARTE DER WERTVOLLSTEN UND SENSIBELSTEN VEGETATIONS- UND LEBENSRAUMZONEN

Servizio competente
Zuständige Amtsstelle

Responsabile
Verantwortlicher

Gruppo di lavoro
Arbeitsgruppe

Coordinatore scientifico
parco nazionale dello Stelvio
Wissenschaftlicher Koordinator
Nationalpark Südtirol

Rip. Natura paesaggio e
sviluppo del territorio
Abt. Natur, Landschaft und
Raumentwicklung

Responsabile
dr. soc. Irma R. Scattini

Gruppo di lavoro
Arbeitsgruppe

Coordinatore scientifico
parco nazionale dello Stelvio
Wissenschaftlicher Koordinator
Nationalpark Südtirol

Servizio sviluppo
sostenibile e aree protette
Sustainable Development
and Protected Areas Service

Responsabile
dr. soc. Virginia T. Ince

Gruppo di lavoro
Arbeitsgruppe

Coordinatore scientifico
parco nazionale dello Stelvio
Wissenschaftlicher Koordinator
Nationalpark Südtirol

Ente regionale per i servizi
all'agricoltura e alle foreste
Regional Authority for Services
to Agriculture and Forestry

Responsabile
dr. soc. Marco Pizzarello

Gruppo di lavoro
Arbeitsgruppe

Coordinatore scientifico
parco nazionale dello Stelvio
Wissenschaftlicher Koordinator
Nationalpark Südtirol

dr. F. F. e G. G. G. G.
dr. F. F. e G. G. G. G.
dr. F. F. e G. G. G. G.

Responsabile
dr. F. F. e G. G. G. G.

Gruppo di lavoro
Arbeitsgruppe

Coordinatore scientifico
parco nazionale dello Stelvio
Wissenschaftlicher Koordinator
Nationalpark Südtirol

dr. F. F. e G. G. G. G.
dr. F. F. e G. G. G. G.
dr. F. F. e G. G. G. G.

Responsabile
dr. F. F. e G. G. G. G.

Gruppo di lavoro
Arbeitsgruppe

Coordinatore scientifico
parco nazionale dello Stelvio
Wissenschaftlicher Koordinator
Nationalpark Südtirol

dr. F. F. e G. G. G. G.
dr. F. F. e G. G. G. G.
dr. F. F. e G. G. G. G.

Responsabile
dr. F. F. e G. G. G. G.

Gruppo di lavoro
Arbeitsgruppe

Coordinatore scientifico
parco nazionale dello Stelvio
Wissenschaftlicher Koordinator
Nationalpark Südtirol

dr. F. F. e G. G. G. G.
dr. F. F. e G. G. G. G.
dr. F. F. e G. G. G. G.

Responsabile
dr. F. F. e G. G. G. G.

Gruppo di lavoro
Arbeitsgruppe

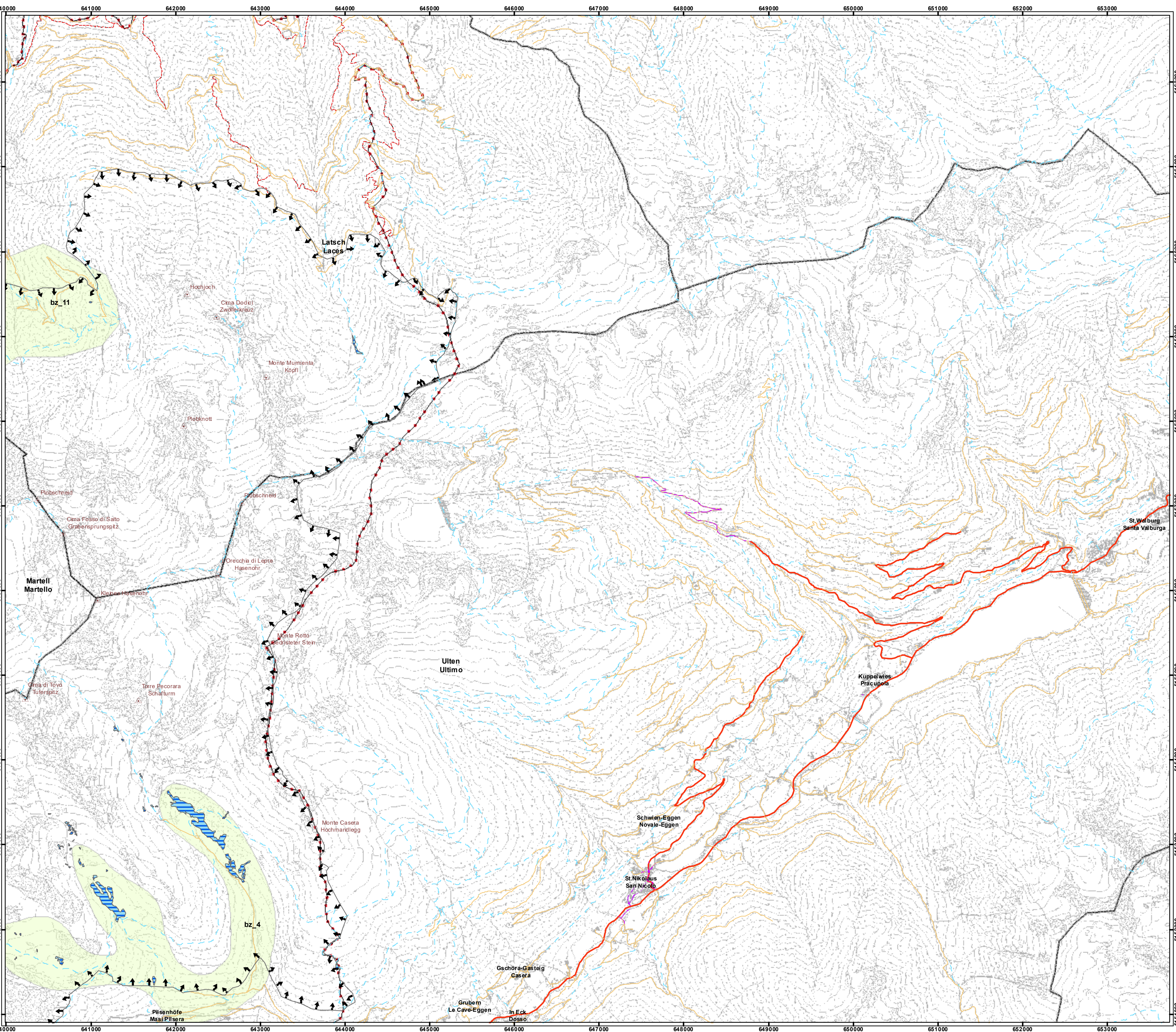
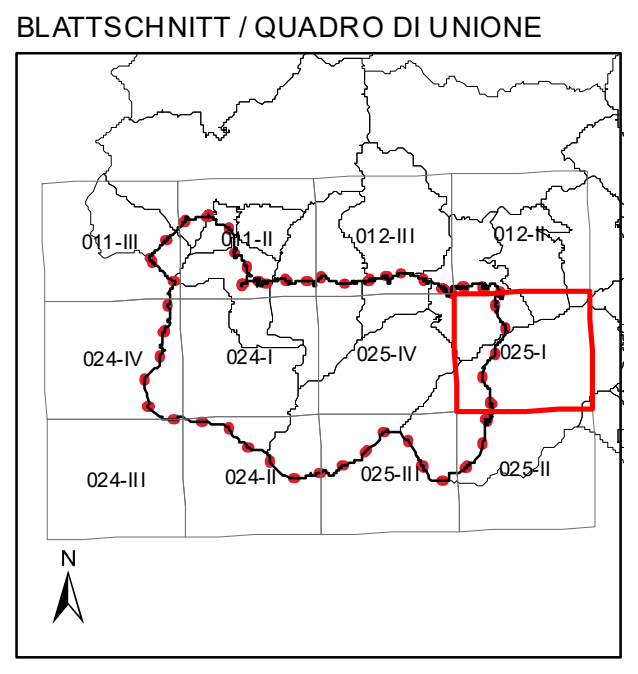
Coordinatore scientifico
parco nazionale dello Stelvio
Wissenschaftlicher Koordinator
Nationalpark Südtirol

Blatt / Tavola
025-I

MASTAB / SCALA 1:25.000

0 250 500 1.000 Meters

Carta tecnica Prov. Aut. di BZ
Technische Grundkarte der Aut. Prov. BZ



Sistema dell'accessibilità - Veicolare e pedonale Erschließung - Fahrzeuge und Fußgänger

	Strada statale Staatstraße		SS 38 dello Stelvio SS 38 Stilfserjochstraße
	Strada provinciale Landesstraße		Buffer SS 38 dello Stelvio Puffer SS 38 Stilfserjochstraße
	Strada agricola, forestale Forst-, Güter-, Almweg		Strada comunale Gemeindestraße
	Percorso Mountainbike Mountainbikestrecke		Sentiero Wanderweg

Aree di pregio e maggiore sensibilità per la vegetazione / Habitat Wertvollste und sensibelste Vegetationszonen / Lebensräume

bz_5

Sigle delle aree di pregio e di maggiore sensibilità per Vegetazione/Habitat
(vedi tabelle del capitolo 1 del piano)
Benennung der wertvollsten und sensibelsten Vegetationszonen/Lebensräume
(siehe Tabelle Kapitel 1 des Parkplans)

Torbieri e zone umide
Niedermoore und Feuchgebiete

Confini Grenzen

	Confine parco nazionale - PAB Nationalparkgrenze - APB		Confini comunali Gemeindegrenzen
	Orografia Orographie		Confine N2000 N2000-Grenze

NATIONAL PARK
STILFSER JOCH
PARCO NAZIONALE
DELLO STELVIO

PIANO DEL PARCO NAZIONALE DELLO STELVIO NATIONALPARKPLAN STILFSER JOCH

BZ
1:25.000

CARTA DELLE AREE DI PREGIO E MAGGIORE SENSIBILITÀ PER
VEGETAZIONE/HABITAT
KARTE DER WERTVOLLSTEN UND SENSIBELSTEN VEGETATIONS-
UND LEBENSRAUMZONEN

GRUPPO TECNICO DI LAVORO
TECHNISCHE ARBEITSGRUPPE

ERSAF
Regione Lombardia
Ente regionale per i servizi all'agricoltura e alle foreste

SISTEMA
SISTEMA S.p.A.
S.p.A. - Società per Azioni

BAUR & PARTNER
RECHTSANWÄLTE ANWÄLTE
avv. Elisabetta Tencati
avv. Chiara Cappelletti

ALP STUDIO srl
avv. Riccardo Giacomini

POHL+PARTNER
ing. Sergio Poli
ing. Andrea Pertierra

Responsabile
Verantwortlicher
ing. Tommaso Veneri
avv. Francesco Zilli
avv. Marco Maffei
avv. Carlo Zamboni
avv. Luca Deiana Pivari

Gruppo di lavoro
Arbeitsgruppe
avv. Tommaso Veneri
avv. Francesco Zilli
avv. Marco Maffei
avv. Carlo Zamboni
avv. Luca Deiana Pivari

Coordinatore scientifico
Wissenschaftlicher Koordinator
Nationalpark Stilfserjoch
avv. Luca Deiana Pivari

CONSULENTI
TECHNISCHE BERATUNG

EY

SUDIOQUARTO

Montana

SISTEMA
SISTEMA S.p.A.
S.p.A. - Società per Azioni

BAUR & PARTNER
RECHTSANWÄLTE ANWÄLTE
avv. Elisabetta Tencati
avv. Chiara Cappelletti

ALP STUDIO srl
avv. Riccardo Giacomini

POHL+PARTNER
ing. Sergio Poli
ing. Andrea Pertierra

CONSULENTI
TECHNISCHE BERATUNG

EY

SUDIOQUARTO

Montana

SISTEMA
SISTEMA S.p.A.
S.p.A. - Società per Azioni

BAUR & PARTNER
RECHTSANWÄLTE ANWÄLTE
avv. Elisabetta Tencati
avv. Chiara Cappelletti

ALP STUDIO srl
avv. Riccardo Giacomini

POHL+PARTNER
ing. Sergio Poli
ing. Andrea Pertierra

CONSULENTI
TECHNISCHE BERATUNG

EY

SUDIOQUARTO

Montana

SISTEMA
SISTEMA S.p.A.
S.p.A. - Società per Azioni

BAUR & PARTNER
RECHTSANWÄLTE ANWÄLTE
avv. Elisabetta Tencati
avv. Chiara Cappelletti

ALP STUDIO srl
avv. Riccardo Giacomini

POHL+PARTNER
ing. Sergio Poli
ing. Andrea Pertierra

CONSULENTI
TECHNISCHE BERATUNG

EY

SUDIOQUARTO

Montana

SISTEMA
SISTEMA S.p.A.
S.p.A. - Società per Azioni

BAUR & PARTNER
RECHTSANWÄLTE ANWÄLTE
avv. Elisabetta Tencati
avv. Chiara Cappelletti

ALP STUDIO srl
avv. Riccardo Giacomini

POHL+PARTNER
ing. Sergio Poli
ing. Andrea Pertierra

CONSULENTI
TECHNISCHE BERATUNG

EY

SUDIOQUARTO

Montana

SISTEMA
SISTEMA S.p.A.
S.p.A. - Società per Azioni

BAUR & PARTNER
RECHTSANWÄLTE ANWÄLTE
avv. Elisabetta Tencati
avv. Chiara Cappelletti

ALP STUDIO srl
avv. Riccardo Giacomini

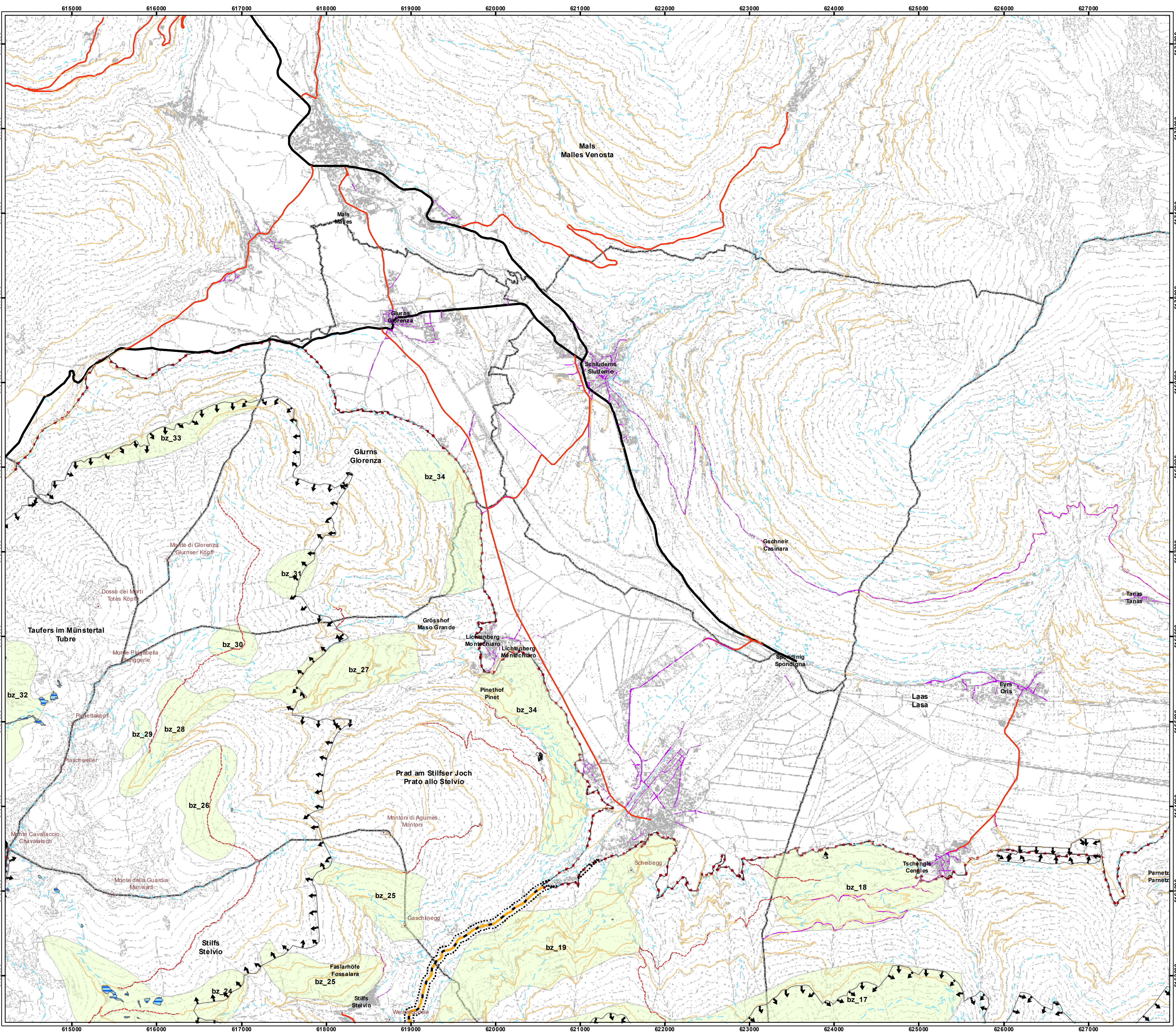
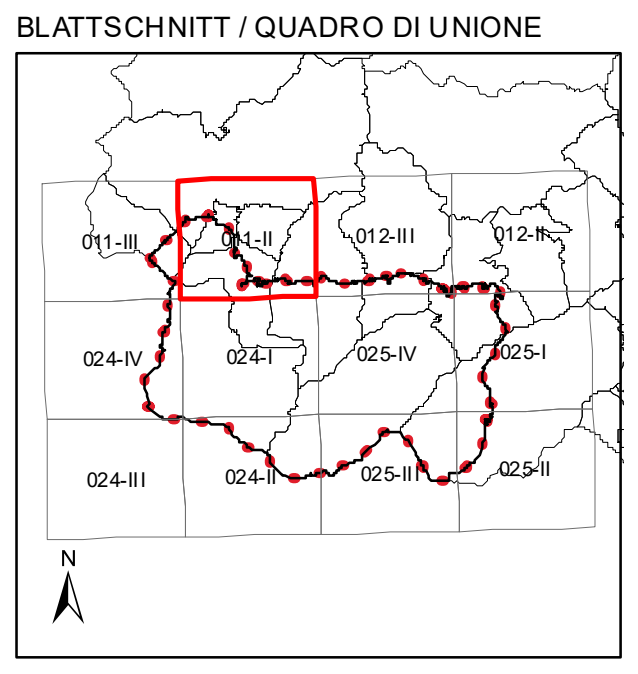
POHL+PARTNER
ing. Sergio Poli
ing. Andrea Pertierra

Blatt / Tavola
011-II

MA&STAB / SCALA 1:25.000

0 250 500 1.000 Meters

Carta tecnica Prov. Aut. di BZ
Technische Grundkarte der Aut. Prov. BZ



Sistema dell'accessibilità - Veicolare e pedonale
Erschließung - Fahrzeuge und Fußgänger

- Strada statale
Staatstraße
- Strada provinciale
Landesstraße
- Strada agricola, forestale
Forst-, Güter-, Almweg
- Percorso Mountainbike
Mountainbikestrecke
- SS 38 dello Stelvio
SS 38 Stilfserjochstraße
- Buffer SS 38 dello Stelvio
Puffer SS 38 Stilfserjochstraße
- Strada comunale
Gemeindestraße
- Sentiero
Wanderweg

Aree di pregio e maggiore sensibilità per la vegetazione / Habitat
Wertvollste und sensibelste Vegetationszonen / Lebensräume

bz_5

Sigle delle aree di pregio e di maggiore sensibilità per Vegetazione/Habitat
(vedi tabelle del capitolo 1 del piano)
Benennung der wertvollsten und sensibelsten Vegetationszonen/Lebensräume
(siehe Tabelle Kapitel 1 des Parkplans)

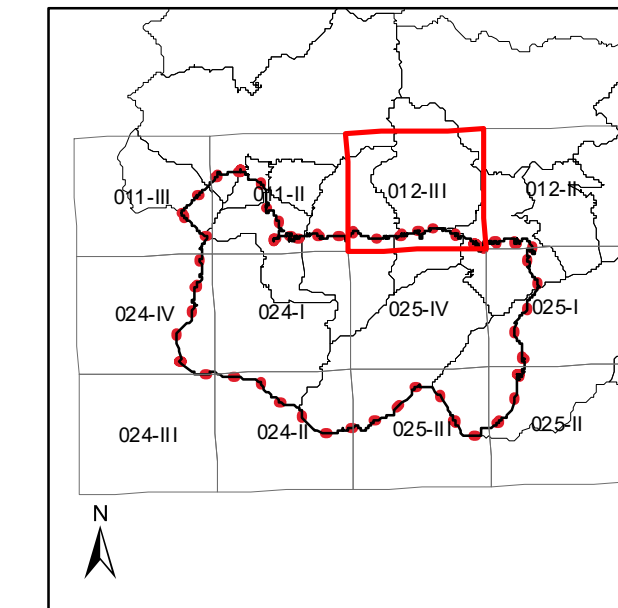
- Torbiere e zone umide
Niedermoore und Feuchgebiete
- Confini
Grenzen
- Confine parco nazionale - PAB
Nationalparkgrenze - APB
- Orografia
Orographie
- Confini comunali
Gemeindegrenzen
- Confine N2000
N2000-Grenze

NATIONAL PARK STILFSER JOCH
PARCO NAZIONALE DELLO STELVIO

PIANO DEL PARCO NAZIONALE DELLO STELVIO
NATIONALPARKPLAN STILFSER JOCH

BZ
1:25.000

CARTA DELLE AREE DI PREGIO E MAGGIORE SENSIBILITÀ PER VEGETAZIONE/HABITAT
KARTE DER WERTVOLLSTEN UND SENSIBELSTEN VEGETATIONS- UND LEBENSRAUMZONEN



Servizio competente
Zuständige Amtsstelle

Responsabile
Verantwortlicher

Gruppo di lavoro
Arbeitsgruppe

Coordinatore scientifico
Wissenschaftlicher Koordinator
Nationalpark Stillsferjoch

Rip. Natura: passaggio e sviluppo del territorio
Abt. Natur, Landschaft und Raumentwicklung

Servizio sviluppo sostenibile e aree protette

Ente regionale per i servizi all'agricoltura e alle foreste

SISTEMA

J.C. Federico Sutti

BAUR & PARTNER
RECHTSANWÄLTE ANWALTE

avv. Elisabetta Tinkler
avv. Chiara Cecchi

ALPSTUDIO srl

arch. Riccardo Giacomini

POHL+PARTNER

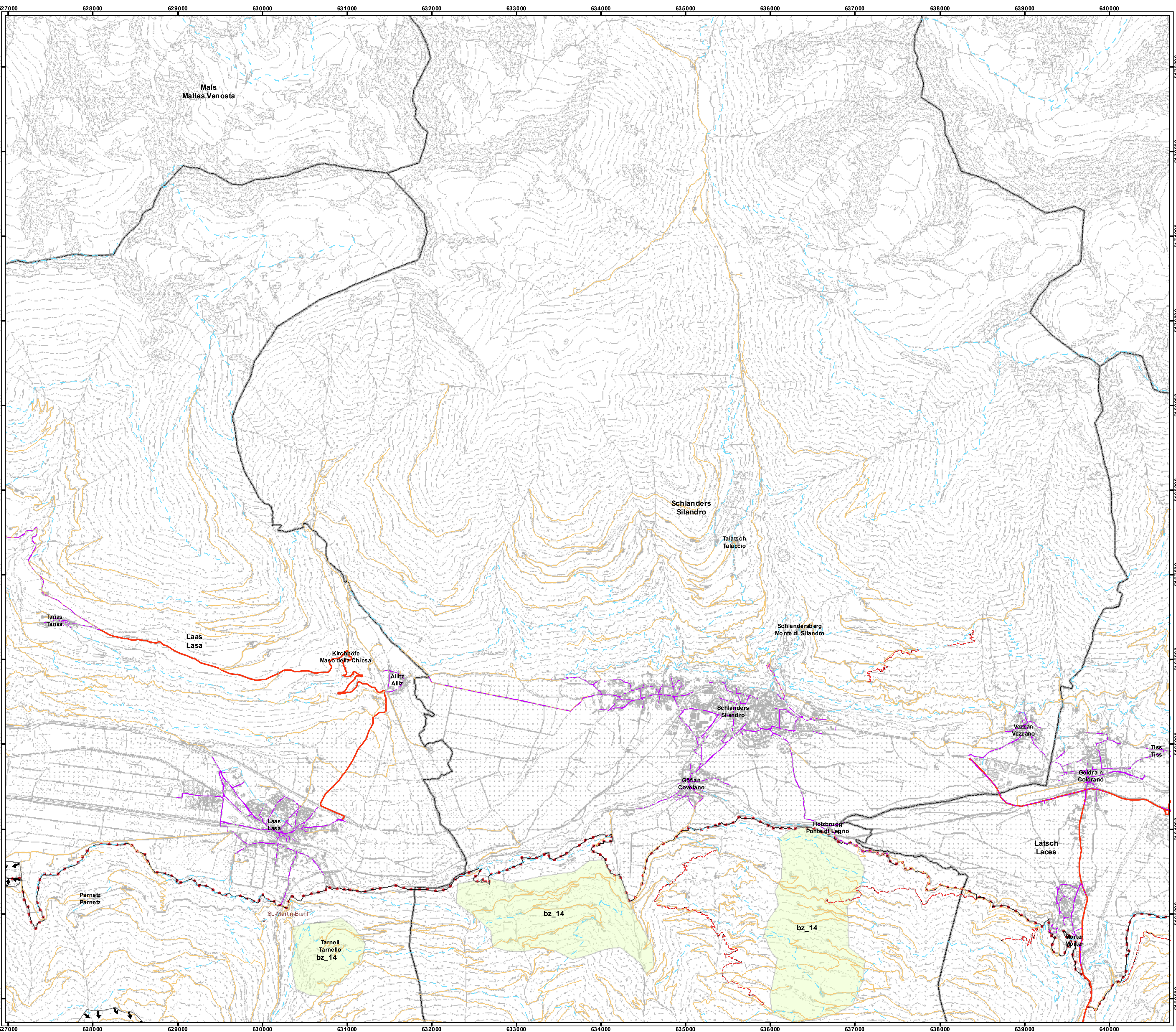
ing. Sergio Poli
ing. Andrea Fari

est. Tommaso Weber
est. Massimo Zilli
est. Antonio Maresca
est. Carlo Zamboni
coll. Stefano Pignatelli

est. Marco Scatena
est. Antonio Zilli
est. Maria Rita Cellani
ing. Carlo Pignatelli

est. Nicola Bassoli
est. Carlo Zilli
est. Giuseppe Scatena
est. Vincenzo Mura

est. Luca Pedrotti



Sistema dell'accessibilità - Veicolare e pedonale

Erschließung - Fahrzeuge und Fußgänger

- Strada statale
Staatstraße
- Strada provinciale
Landesstraße
- Strada agricola, forestale
Forst-, Güter-, Almweg
- Percorso Mountainbike
Mountainbikestrecke
- SS 38 dello Stelvio
SS 38 Stillsferjochstraße
- Buffer SS 38 dello Stelvio
Puffer SS 38 Stillsferjochstraße
- Strada comunale
Gemeindestraße
- Sentiero
Wanderweg

Aree di pregio e maggiore sensibilità per la vegetazione / Habitat

Wertvollste und sensibelste Vegetationszonen / Lebensräume

- bz_5
Sigle delle aree di pregio e di maggiore sensibilità per Vegetazione/Habitat (vedi tabelle del capitolo 1 del piano)
Benennung der wertvollsten und sensibelsten Vegetationszonen/Lebensräume (siehe Tabelle Kapitel 1 des Parkplans)
- Torbiere e zone umide
Niedermoores und Feuchgebiete
- Confini
Grenzen
- Confini parco nazionale - PAB
Nationalparkgrenze - APB
- Orografia
Orographie
- Confini comunali
Gemeindegrenzen
- Confini N2000
N2000-Grenze

NATIONAL PARK STILFSER JOCH
PARCO NAZIONALE DELLO STELVIO

PIANO DEL PARCO NAZIONALE DELLO STELVIO
NATIONALPARKPLAN STILFSER JOCH

BZ
1:25.000

CARTA DELLE AREE DI PREGIO E MAGGIORE SENSIBILITÀ PER VEGETAZIONE/HABITAT
KARTE DER WERTVOLLSTEN UND SENSIBELSTEN VEGETATIONS- UND LEBENSRAUMZONEN