



ÄNDERUNG GEMEINDEPLAN FÜR RAUM UND LANDSCHAFT (GPLANRL) MODIFICA PIANO COMUNALE PER IL TERRITORIO E IL PAESAGGIO (PCTP)

Änderung des Gemeindeplans für Raum
und Landschaft (GPlanRL) für die
Gemeinde Graun im Vinschgau

--

S.40.7 VERLEGUNG DER
TRASSENFÜHRUNG UND ERRICHTUNG
VON SCHUTZBAUTEN ZWISCHEN KM 22,90
CA. UND KM 24,30 CA. DER SS40 -
GEMEINDE GRAUN.

Modifica del piano comunale per il
territorio e il paesaggio (PCTP) per il
comune di Curon Venosta

--

23.02.S.40.7 SPOSTAMENTO DEL
TRACCIATO ED ESECUZIONE DI OPERE
PROTETTIVE TRA IL KM 22,90 CA. ED IL
KM 24,30 CA. DELLA SS40 - COMUNE DI
CURON.

Planinhalt | Contenuto:

Infrastrukturplan
Piano delle infrastrutture

Plan Nr. | Tavola n.

08

Maßstab | Scala

-

Datum | Data: Oktober 2022
Version | Versione: 02
ausgearbeitet | Elaborato: BZ
geprüft | Controllato: PS

Der Bauherr | Il committente

.....

Verantwortlicher | Responsabile
Dr. Ing. Siegfried Pohl

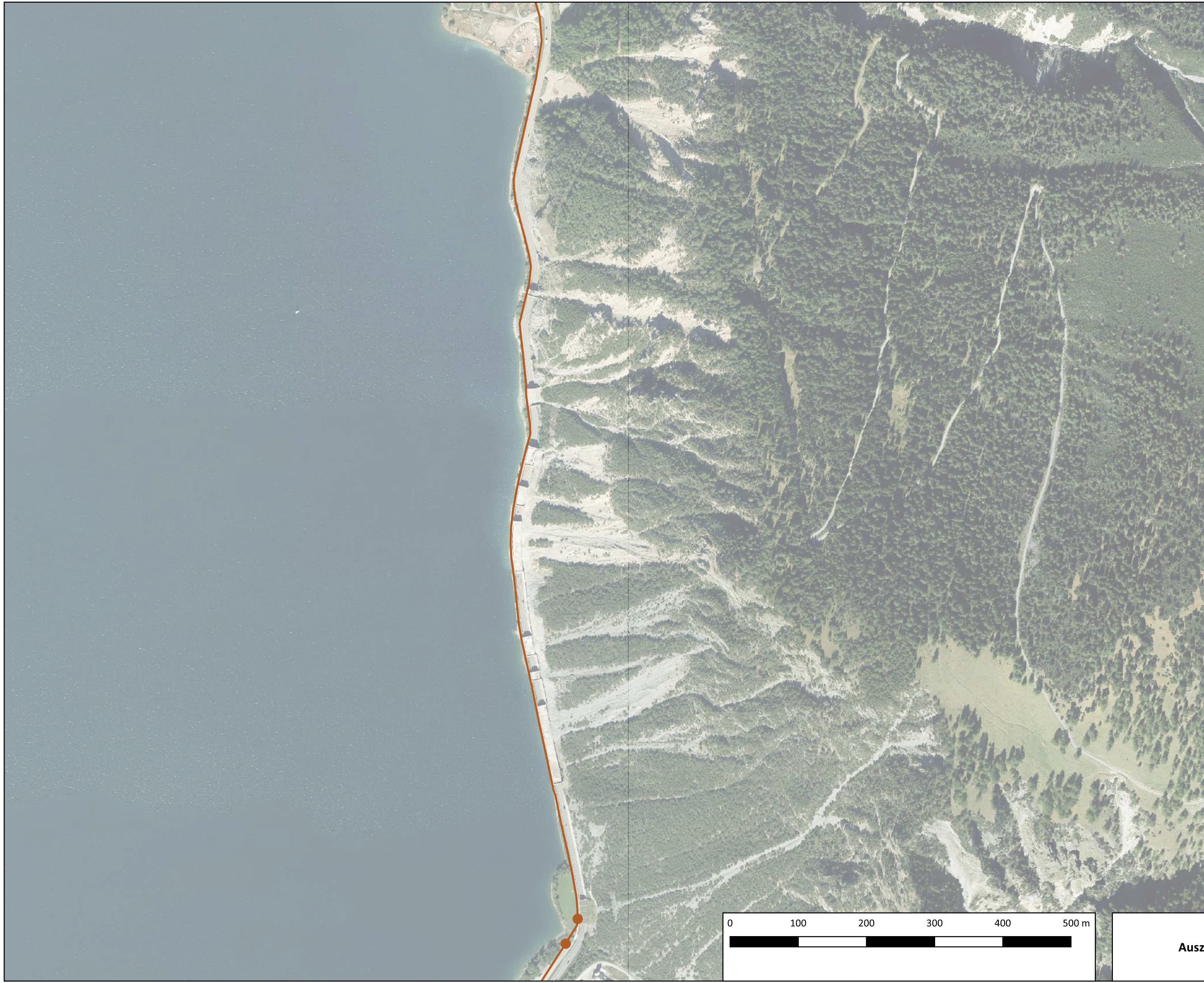
POHL+
PARTNER

Hauptstraße 60 via Centrale
I - 39021 Latsch | Laces (BZ)
T +39 0473 62 21 95 F +39 0473 62 36 95
www.pohl-partner.it info@pohl-partner.it

Technischer Leiter | Direttore Tecnico

.....


Dr. Ing. Siegfried Pohl



Legende

01_Verwaltung


Gemeinden

 Gemeinde


22_Infra_LK_Anlagen

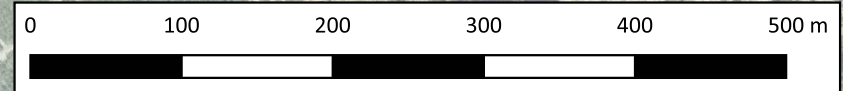
20_AW

abwasser_knoten_2101

 SWD

abwasser_netz_2101

 SWHauptl



Auszug LK Graun iV



Autonome Provinz
Bozen - Südtirol

Infrastrukturplan - piano delle

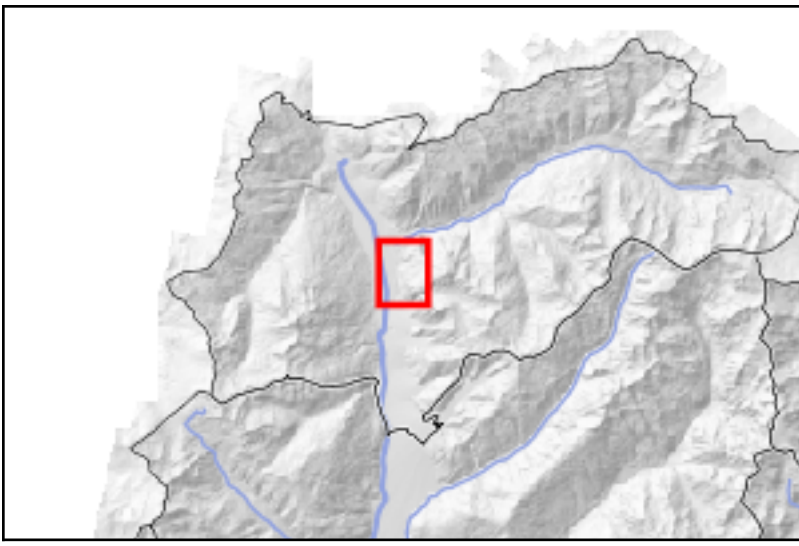
Gemeinde Graun im Vinschgau - Comune Curon




Druck (A4): 29.06.2021

1:10.000





Legende

 Hochspannungsleitung