



# 85a Adunata Nazionale Alpini 85. Nationales Alpini-Treffen

Parcheggi pullman - Bus-Parkplätze

AUTONOME  
PROVINZ  
BOZEN  
SÜDTIROL



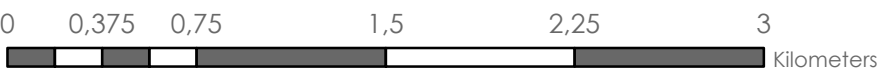
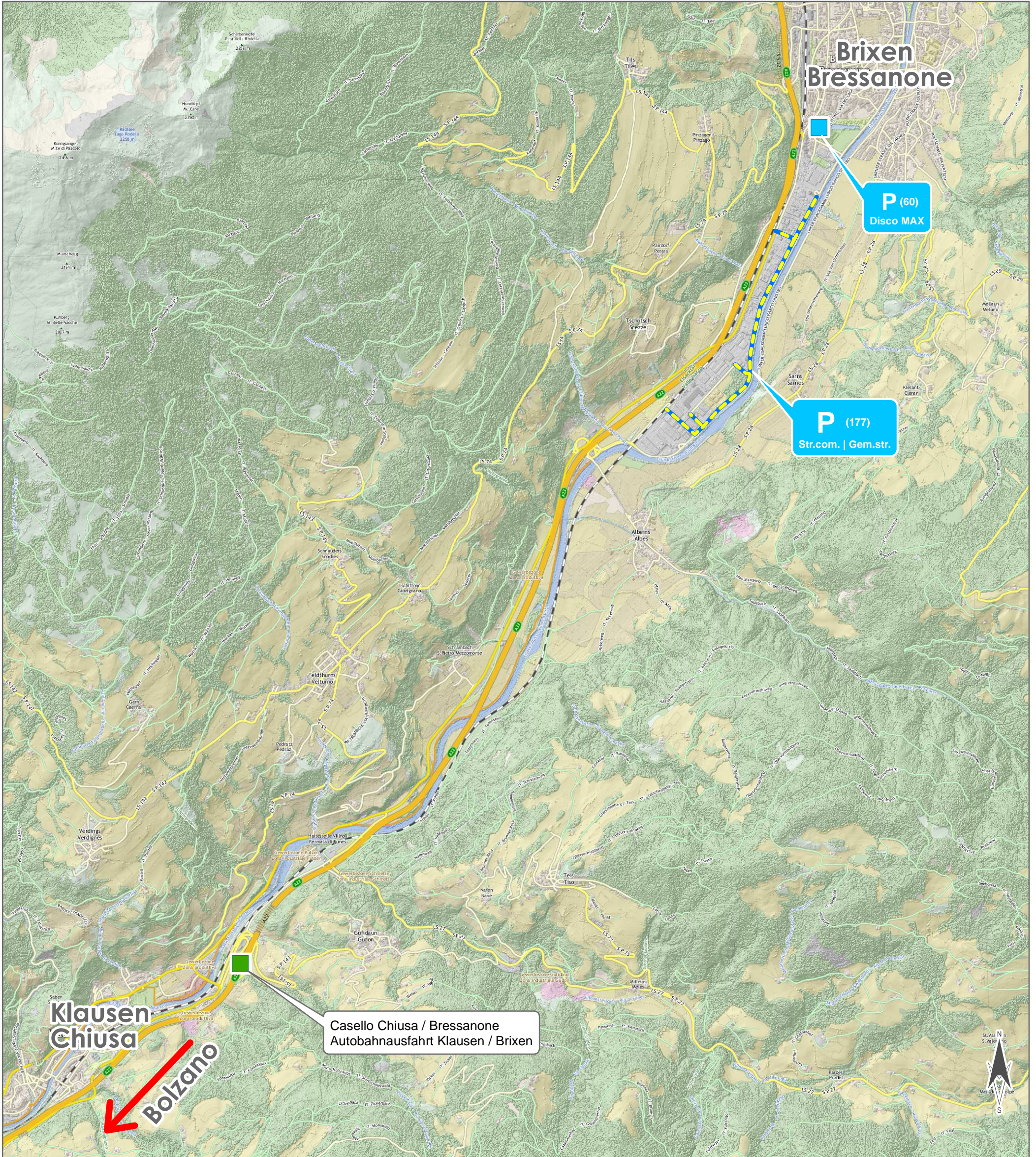
PROVINCIA  
AUTONOMA  
DI BOLZANO  
ALTO ADIGE



Città di Bolzano  
Stadt Bozen



11 - 12 - 13 MAGGIO



Scala | Maßstab 1 : 30 000

Autore della mappa | Autor der Karte  
PROVINCIA AUTONOMA DI BOLZANO | AUTONOME PROVINZ BOZEN  
Ufficio amministrativo Strade | Amt für Straßenverwaltung | 12.7

Renate Marmsoler

### Legenda | Legende

- Parcheggio | Parkplatz
- Parcheggio ANA | ANA-Parkplatz
- Casello autostradale | Autobahnein-/ausfahrt