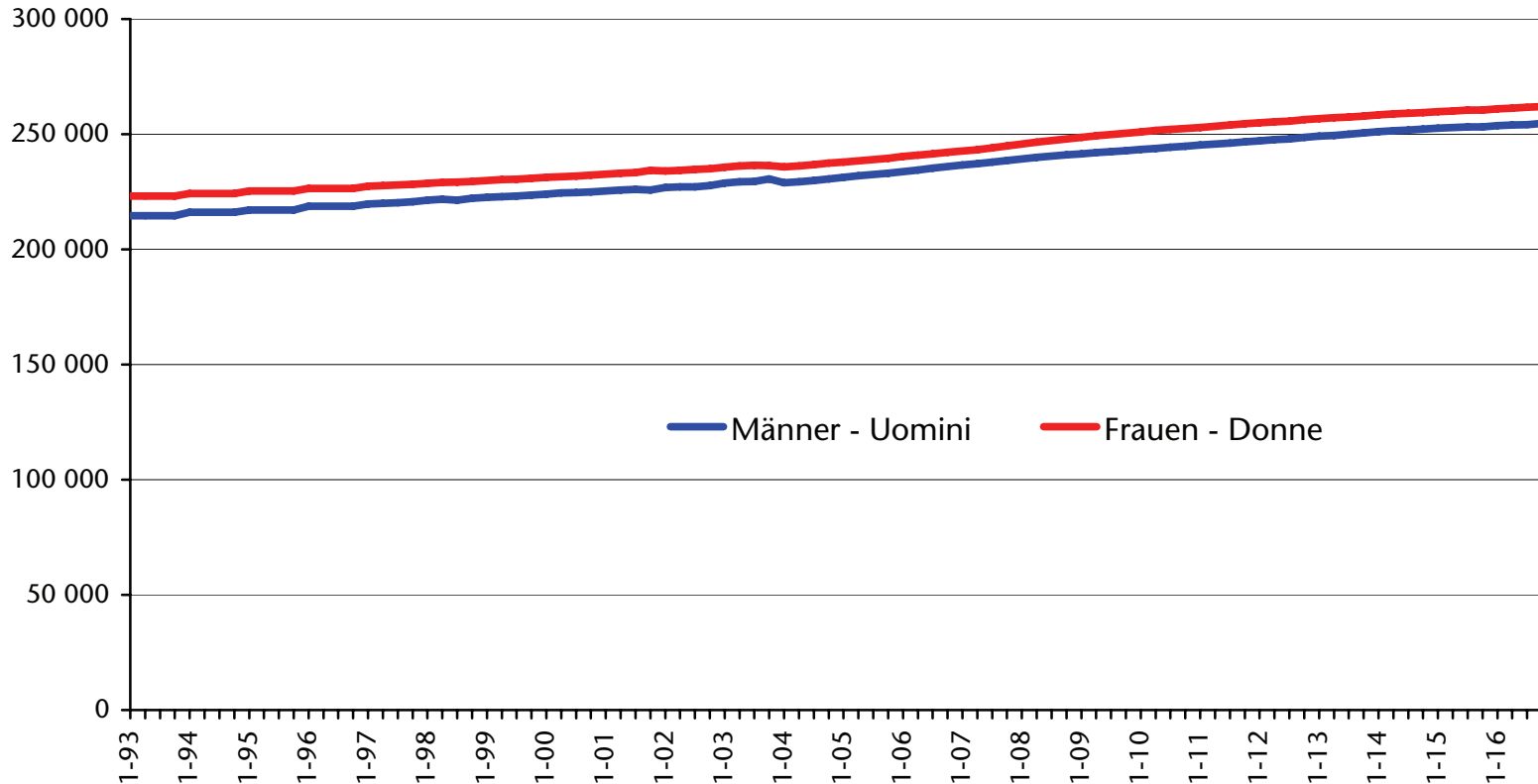




# Wohnbevölkerung Popolazione

Trimesterdaten - Dati trimestrali

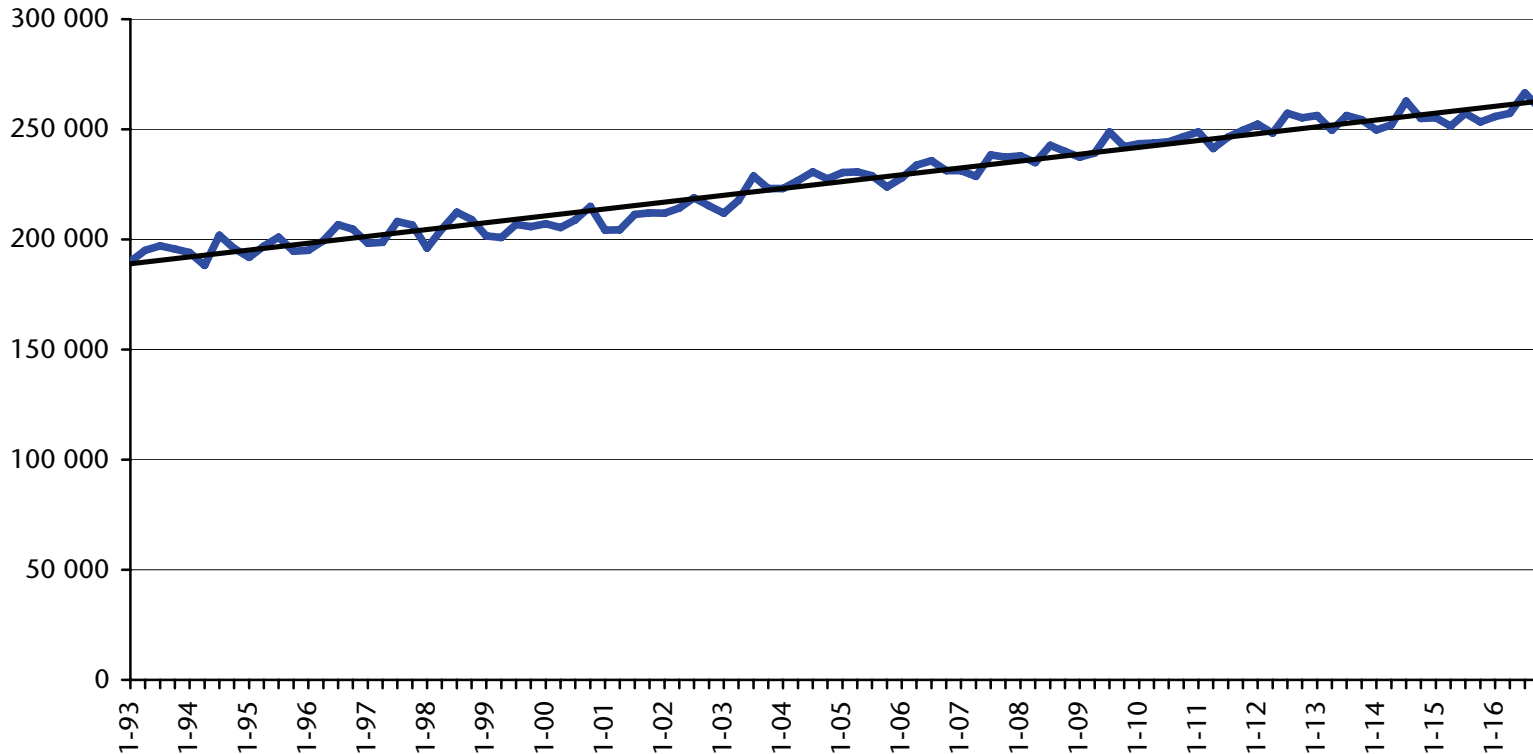




# Erwerbspersonen: Trendlinie

## Forze di lavoro: Trend

Trimesterdaten - Dati trimestrali



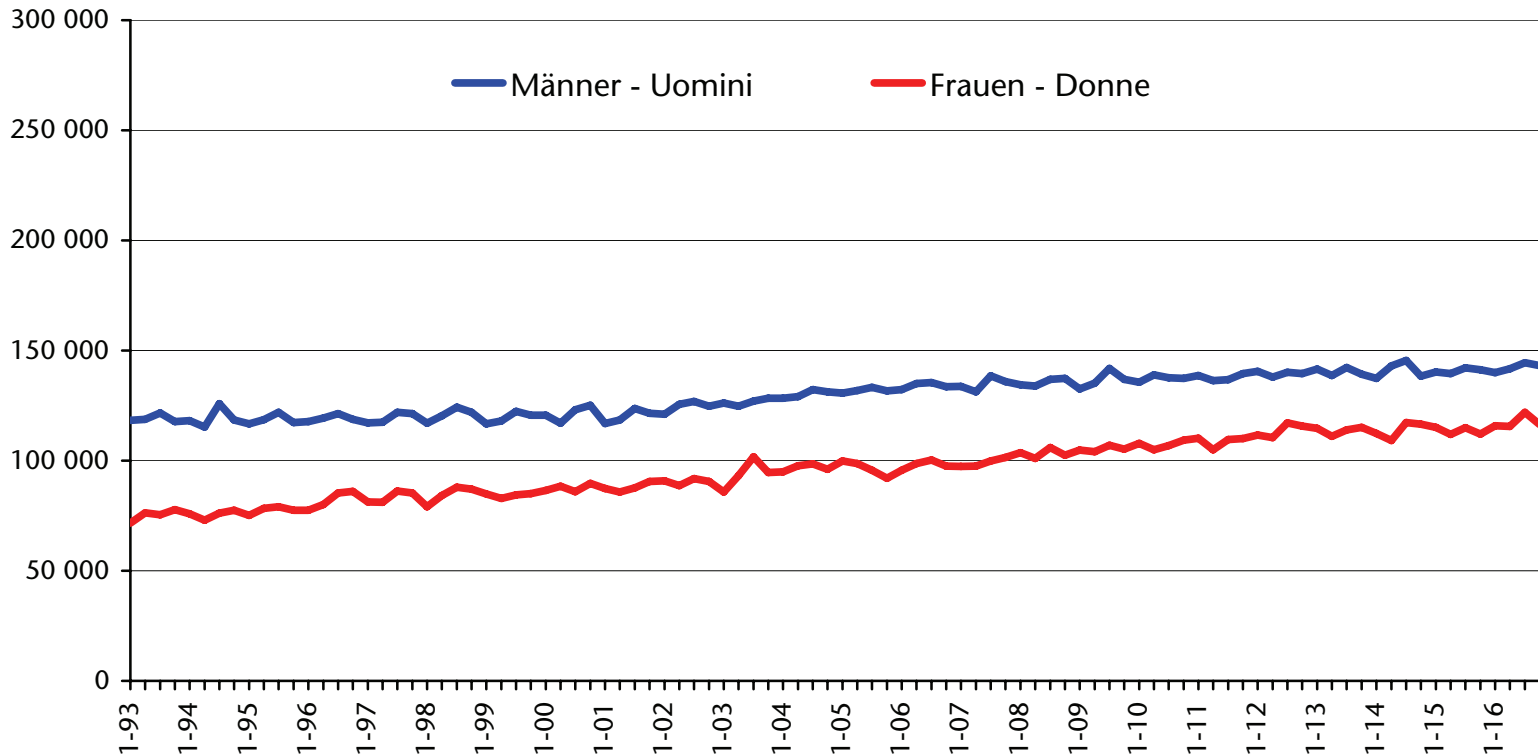
Mit dem Jahr 2004 wurde die Arbeitskräfteerhebung umgestellt. Ab 2004 sind die Daten daher zum Teil nicht mehr direkt mit jenen der Vorjahre vergleichbar.  
A partire dall'anno 2004 l'indagine sulle forze di lavoro è stata rivista. Per cui i dati dal 2004 in poi in parte non sono direttamente confrontabili con quelli degli anni precedenti.



# Erwerbspersonen nach Geschlecht

## Forze di lavoro per sesso

Trimesterdaten - Dati trimestrali



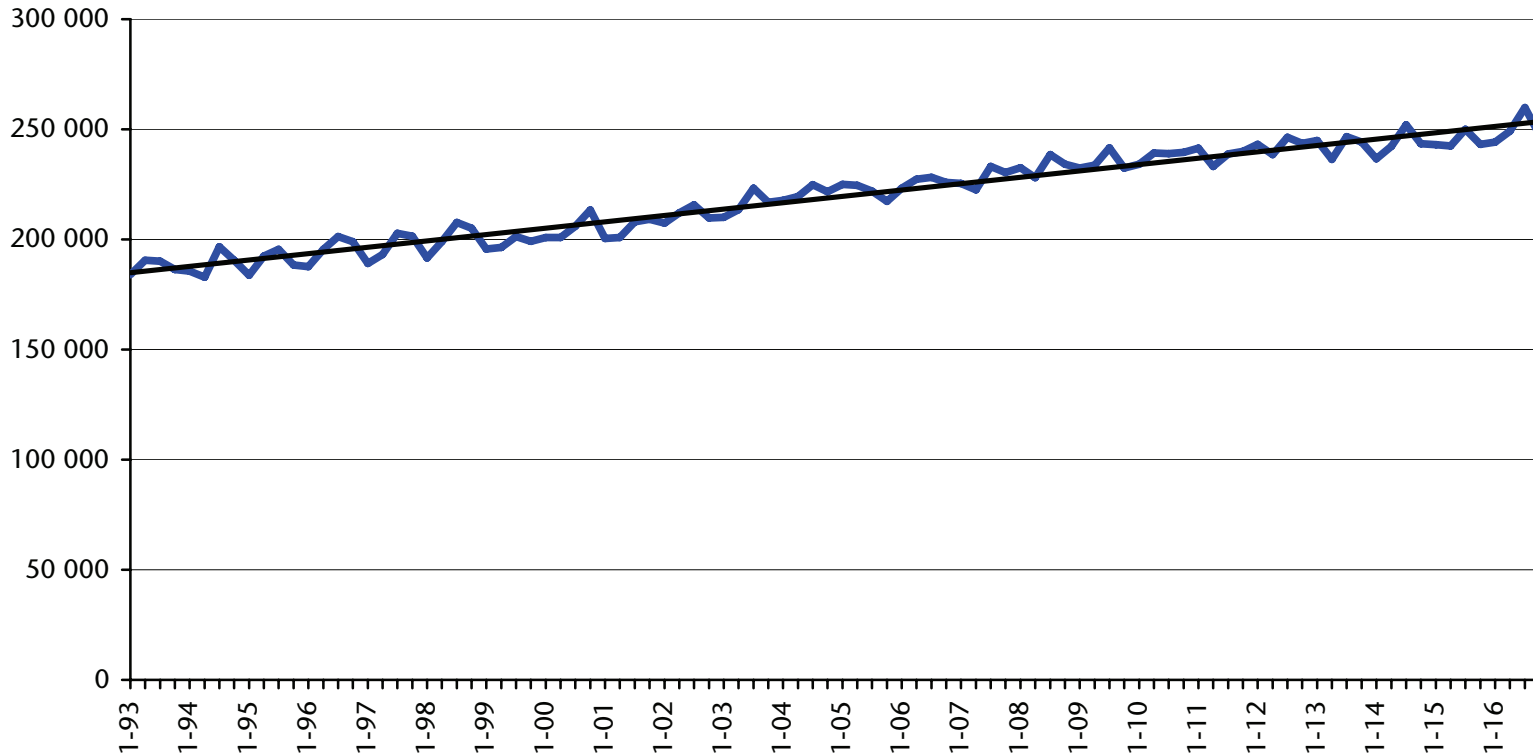
Mit dem Jahr 2004 wurde die Arbeitskräfteerhebung umgestellt. Ab 2004 sind die Daten daher zum Teil nicht mehr direkt mit jenen der Vorjahre vergleichbar.  
A partire dall'anno 2004 l'indagine sulle forze di lavoro è stata rivista. Per cui i dati dal 2004 in poi in parte non sono direttamente confrontabili con quelli degli anni precedenti.



# Erwerbstätige: Trendlinie

## Occupati: Trend

Trimesterdaten - Dati trimestrali



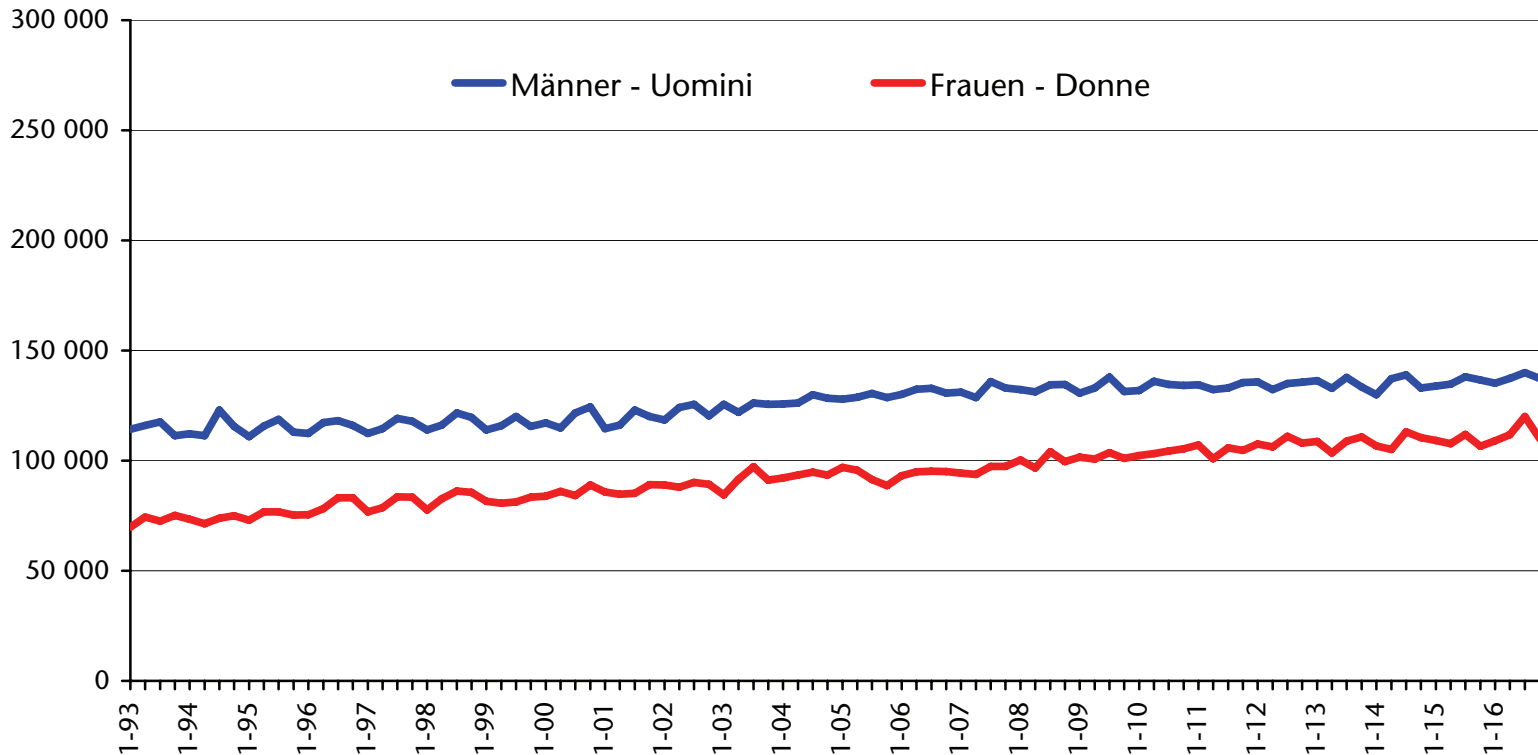
Mit dem Jahr 2004 wurde die Arbeitskräfteerhebung umgestellt. Ab 2004 sind die Daten daher zum Teil nicht mehr direkt mit jenen der Vorjahre vergleichbar.  
A partire dall'anno 2004 l'indagine sulle forze di lavoro è stata rivista. Per cui i dati dal 2004 in poi in parte non sono direttamente confrontabili con quelli degli anni precedenti.



# Erwerbstätige nach Geschlecht

## Occupati per sesso

Trimesterdaten - Dati trimestrali



Mit dem Jahr 2004 wurde die Arbeitskräfteerhebung umgestellt. Ab 2004 sind die Daten daher zum Teil nicht mehr direkt mit jenen der Vorjahre vergleichbar.  
A partire dall'anno 2004 l'indagine sulle forze di lavoro è stata rivista. Per cui i dati dal 2004 in poi in parte non sono direttamente confrontabili con quelli degli anni precedenti.

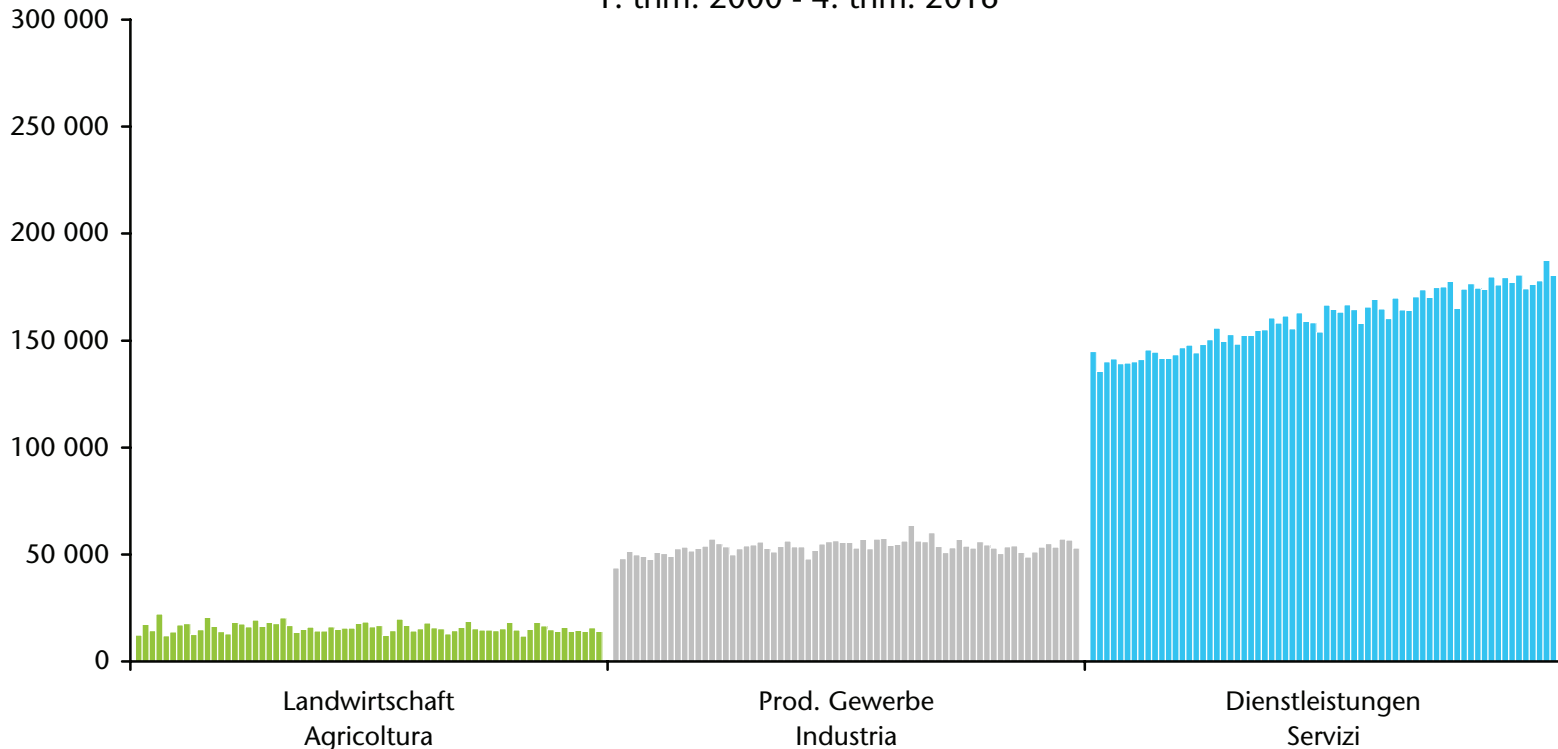


# Erwerbstätige nach Sektor

## Occupati per settore

Trimesterdaten - Dati trimestrali

1. trim. 2000 - 4. trim. 2016



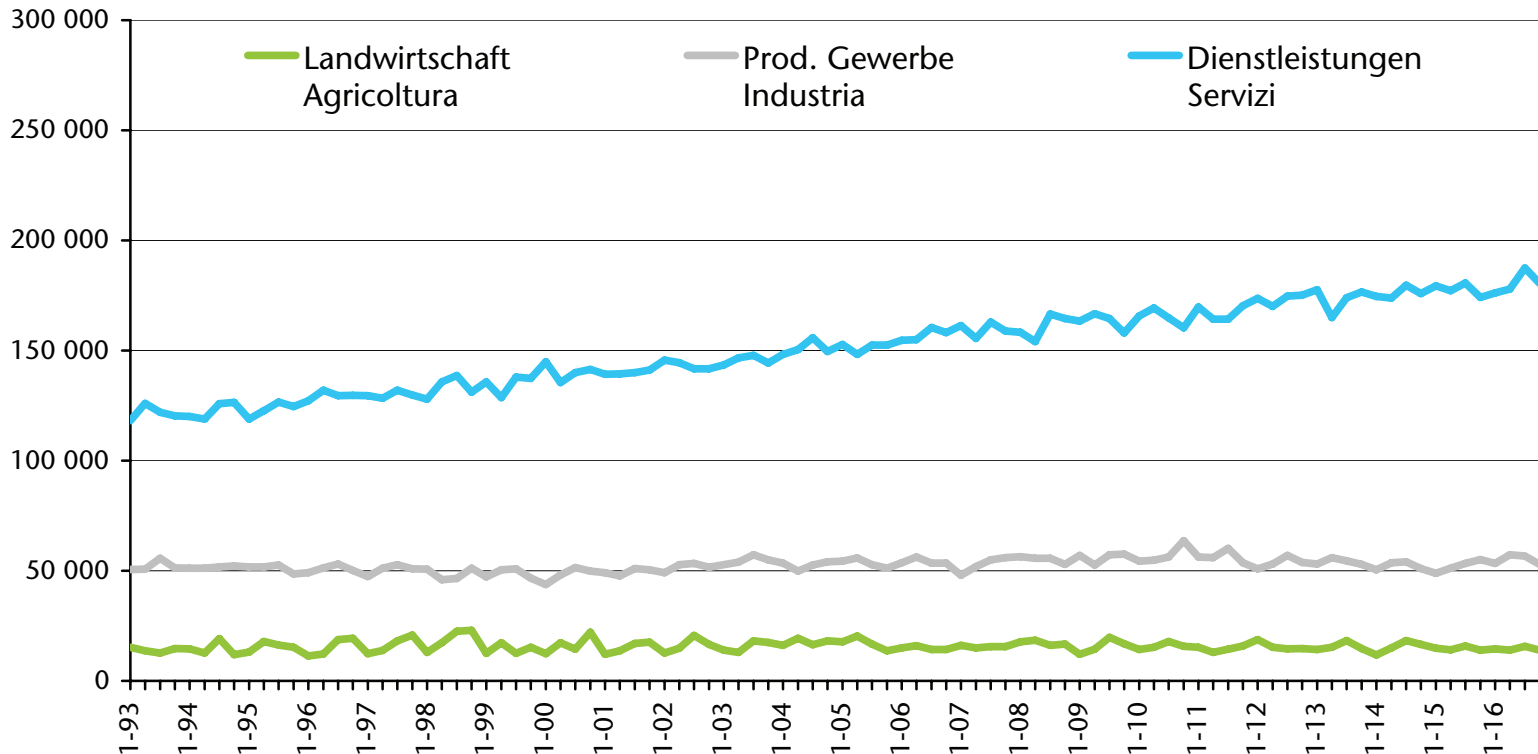
Mit dem Jahr 2004 wurde die Arbeitskräfteerhebung umgestellt. Ab 2004 sind die Daten daher zum Teil nicht mehr direkt mit jenen der Vorjahre vergleichbar.  
A partire dall'anno 2004 l'indagine sulle forze di lavoro è stata rivista. Per cui i dati dal 2004 in poi in parte non sono direttamente confrontabili con quelli degli anni precedenti.



# Erwerbstätige nach Sektor

## Occupati per settore

Trimesterdaten - Dati trimestrali



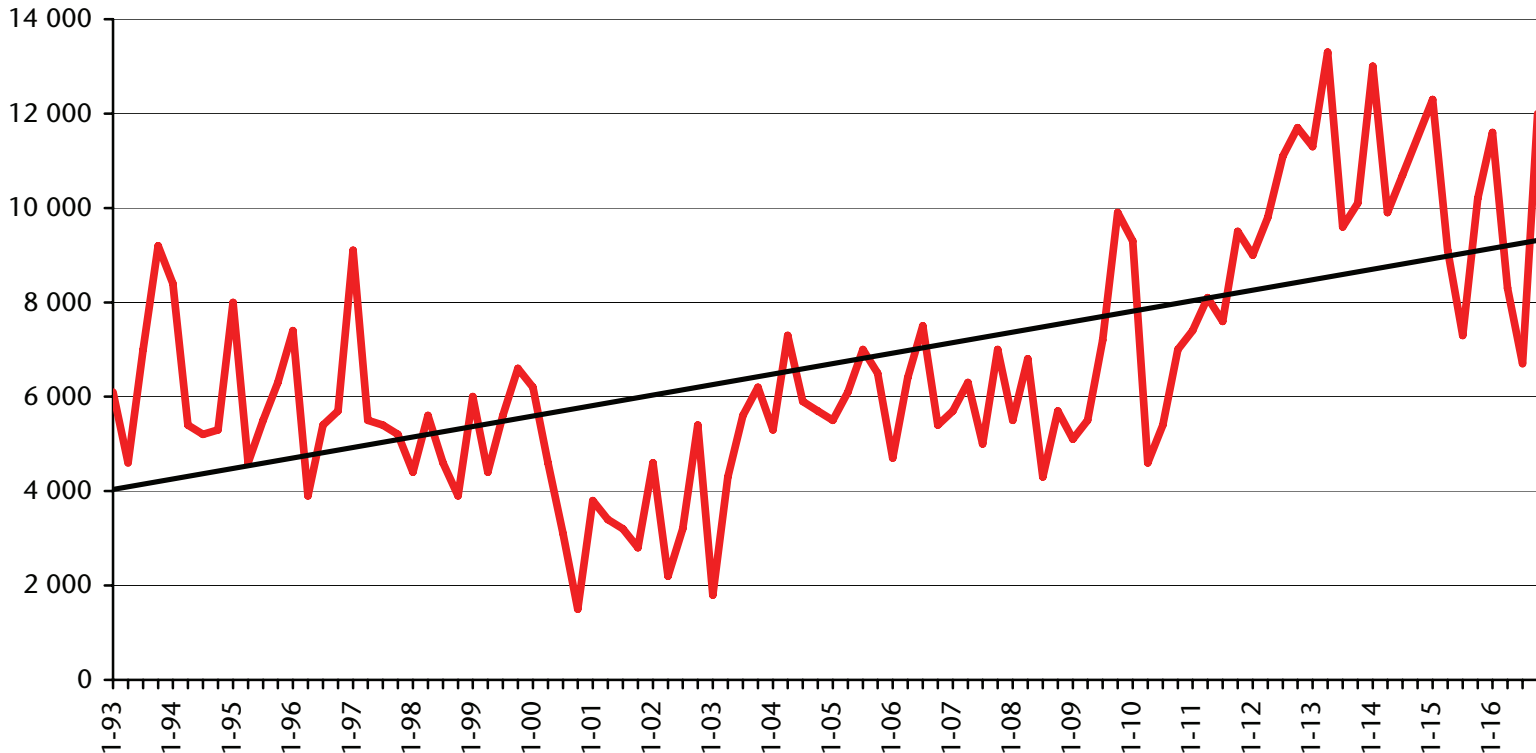
Mit dem Jahr 2004 wurde die Arbeitskräfteerhebung umgestellt. Ab 2004 sind die Daten daher zum Teil nicht mehr direkt mit jenen der Vorjahre vergleichbar.  
A partire dall'anno 2004 l'indagine sulle forze di lavoro è stata rivista. Per cui i dati dal 2004 in poi in parte non sono direttamente confrontabili con quelli degli anni precedenti.



# Arbeitsuchende

## Persone in cerca di occupazione

Trimesterdaten - Dati trimestrali



Mit dem Jahr 2004 wurde die Arbeitskräfteerhebung umgestellt. Ab 2004 sind die Daten daher zum Teil nicht mehr direkt mit jenen der Vorjahre vergleichbar.  
A partire dall'anno 2004 l'indagine sulle forze di lavoro è stata rivista. Per cui i dati dal 2004 in poi in parte non sono direttamente confrontabili con quelli degli anni precedenti.

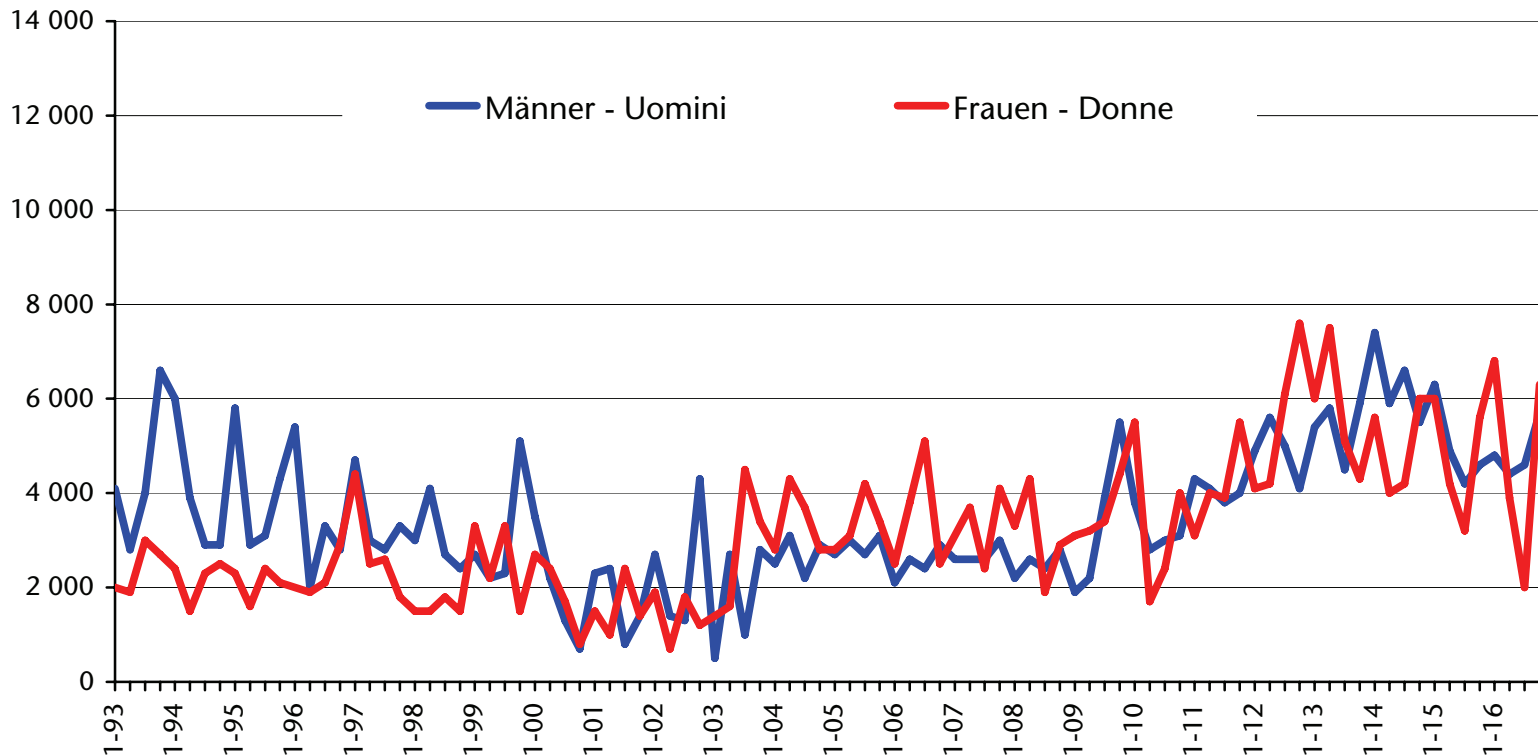




# Arbeitsuchende nach Geschlecht

## Persone in cerca di occupazione per sesso

Trimesterdaten - Dati trimestrali



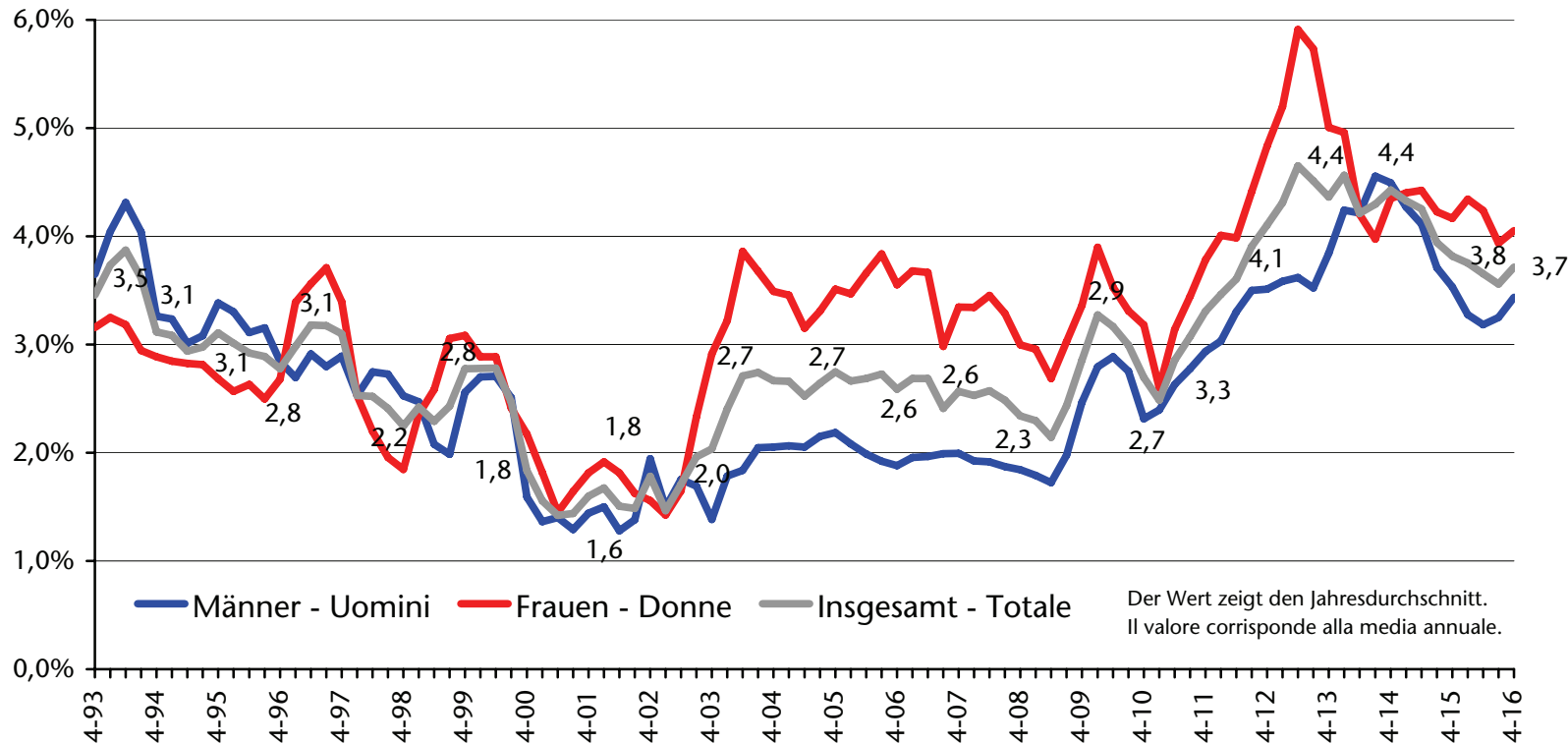
Mit dem Jahr 2004 wurde die Arbeitskräfteerhebung umgestellt. Ab 2004 sind die Daten daher zum Teil nicht mehr direkt mit jenen der Vorjahre vergleichbar.  
A partire dall'anno 2004 l'indagine sulle forze di lavoro è stata rivista. Per cui i dati dal 2004 in poi in parte non sono direttamente confrontabili con quelli degli anni precedenti.



# Arbeitslosenquote

## Tasso di disoccupazione

Trimesterdaten - Dati trimestrali



Mit dem Jahr 2004 wurde die Arbeitskräfteerhebung umgestellt. Ab 2004 sind die Daten daher zum Teil nicht mehr direkt mit jenen der Vorjahre vergleichbar.

A partire dall'anno 2004 l'indagine sulle forze di lavoro è stata rivista. Per cui i dati dal 2004 in poi in parte non sono direttamente confrontabili con quelli degli anni precedenti.