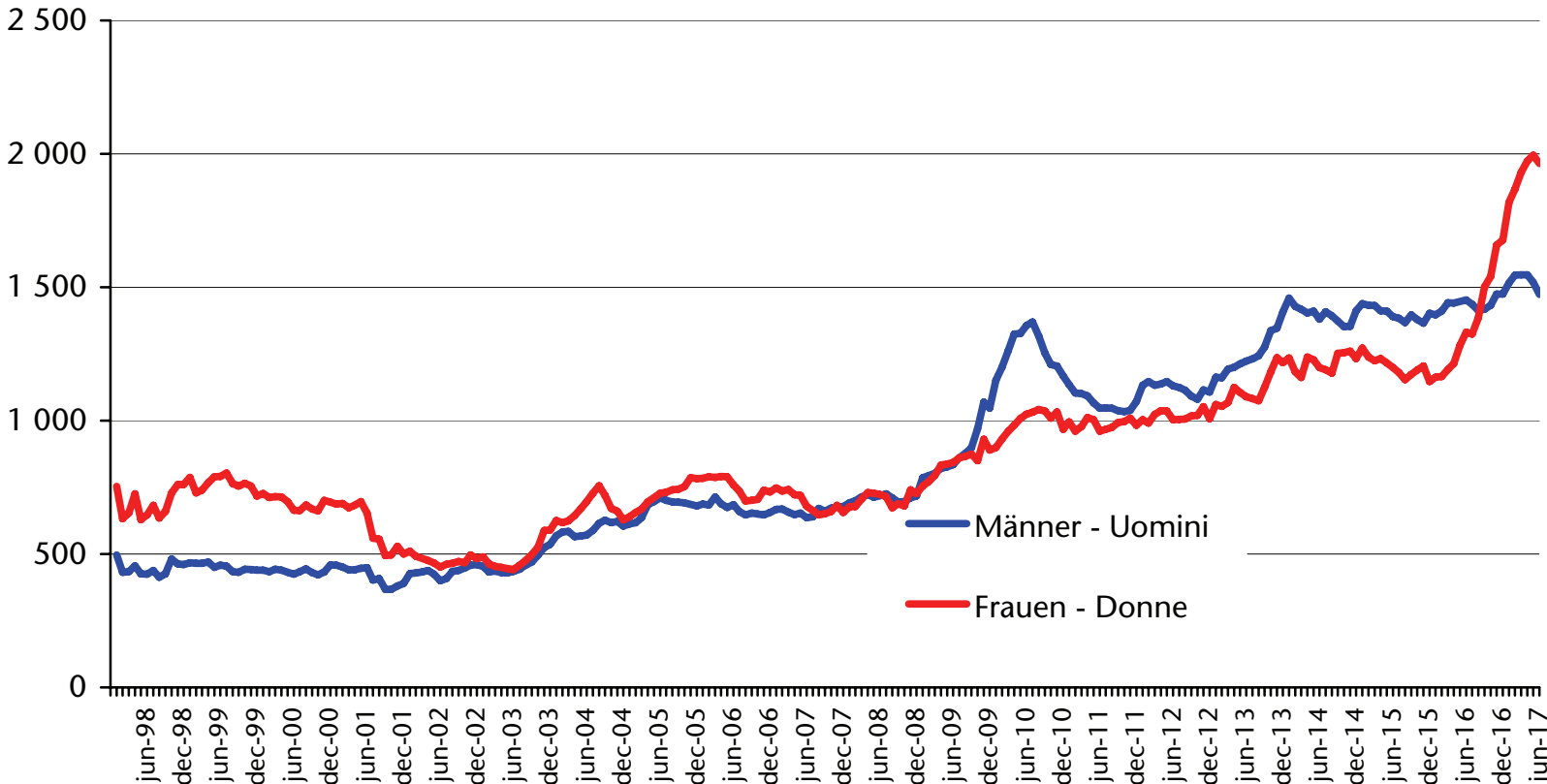


# Langzeitarbeitslose (über 1 Jahr) Disoccupati di lunga durata (oltre 1 anno)





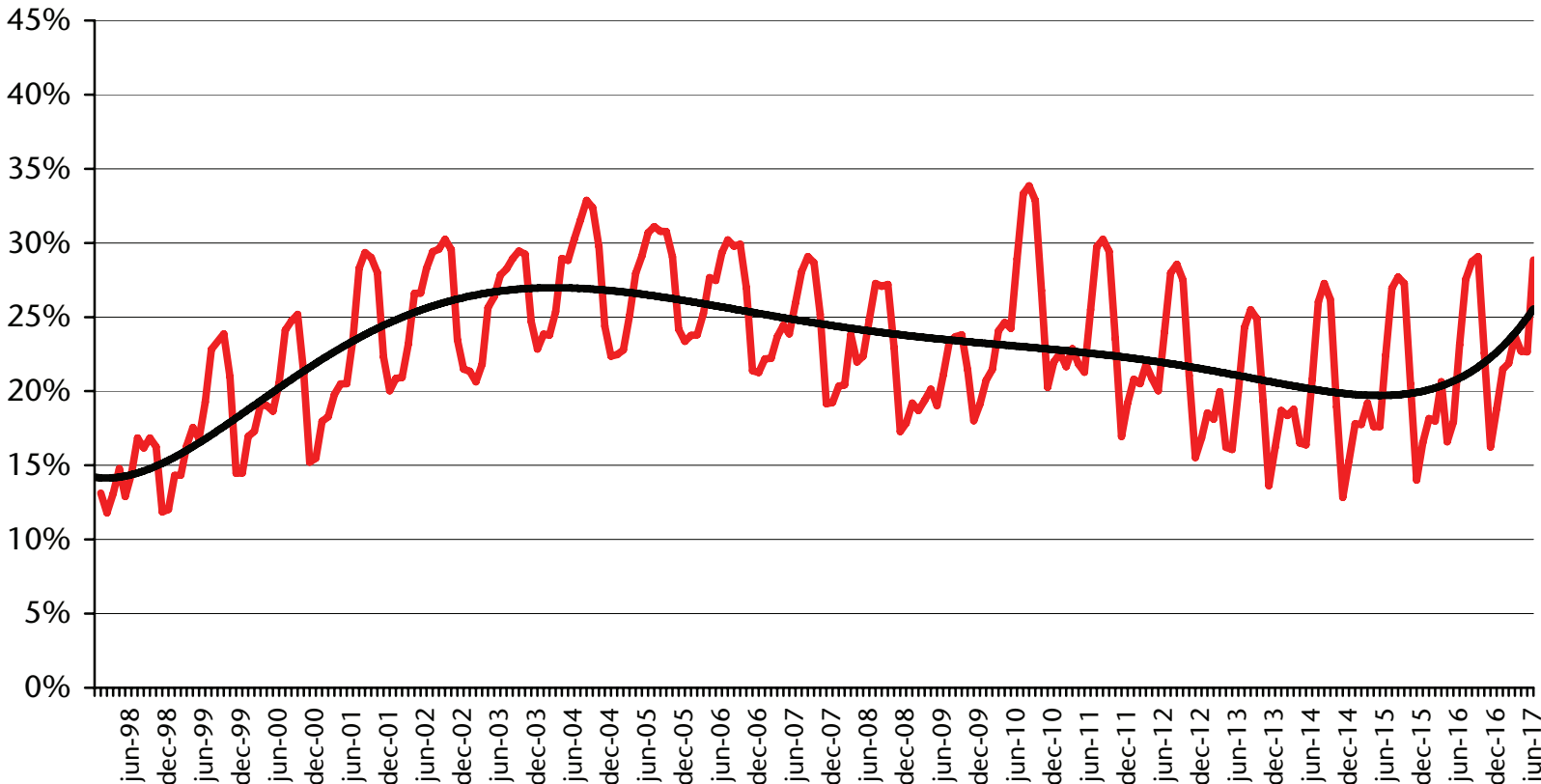
# Langzeitarbeitslose (über 1 Jahr) Disoccupati di lunga durata (oltre 1 anno)





# Langzeitarbeitslose (über 1 Jahr) Disoccupati di lunga durata (oltre 1 anno)

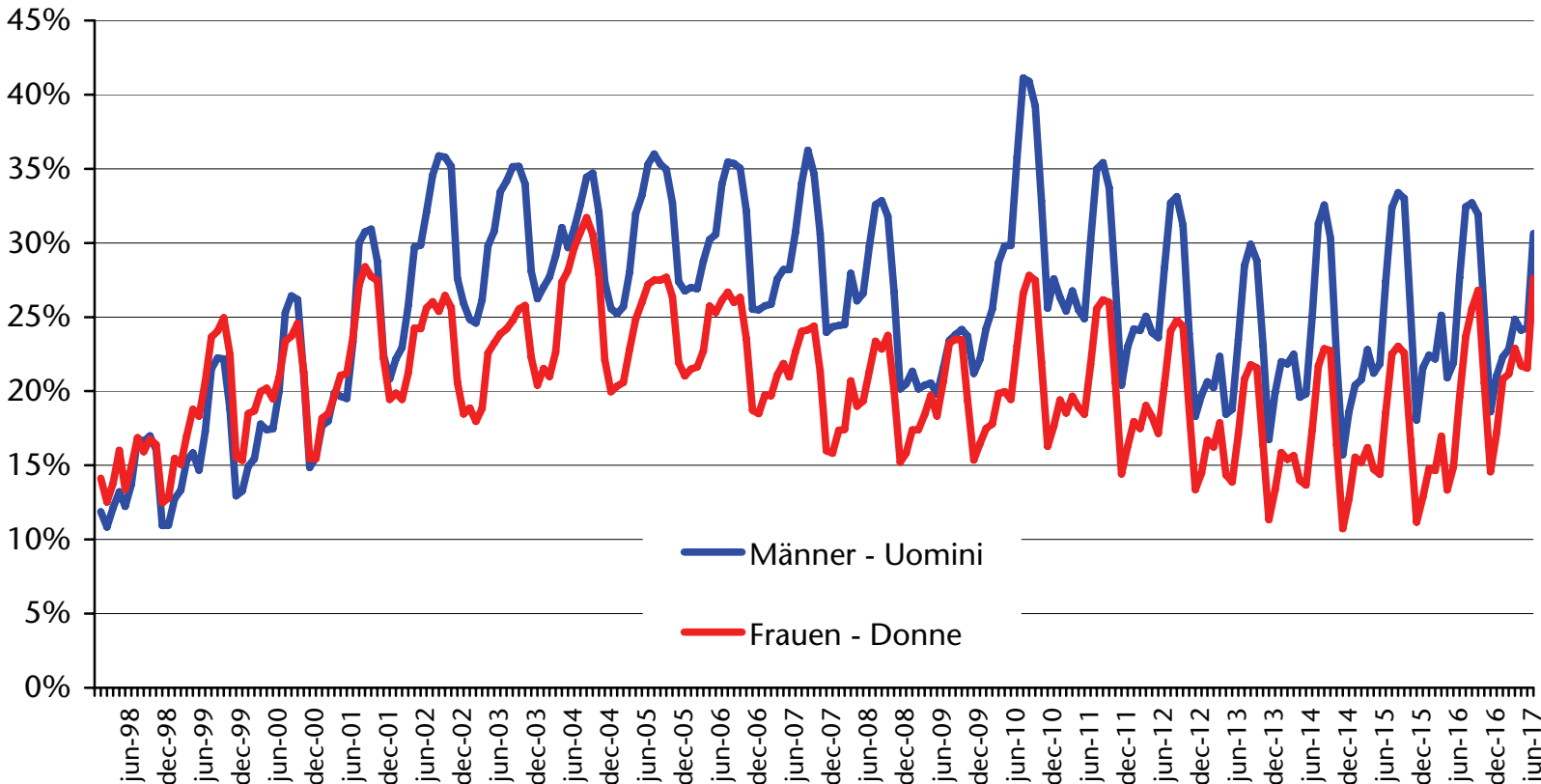
Anteil an den insgesamt Eingetragenen - quota sul totale degli iscritti





# Langzeitarbeitslose (über 1 Jahr) Disoccupati di lunga durata (oltre 1 anno)

Anteil an den insgesamt Eingetragenen - quota sul totale degli iscritti



# Arbeitslose nach Eintragungsdauer Disoccupati per durata d'iscrizione

