

Ladinisches Bildungs- und Kulturressort

**Pressekonferenz
zum Abschluss des Schuljahres
2014/2015**

Schulen der Ladinischen Ortschaften



Ergebnisse der Bewertungen und Abschlussprüfungen

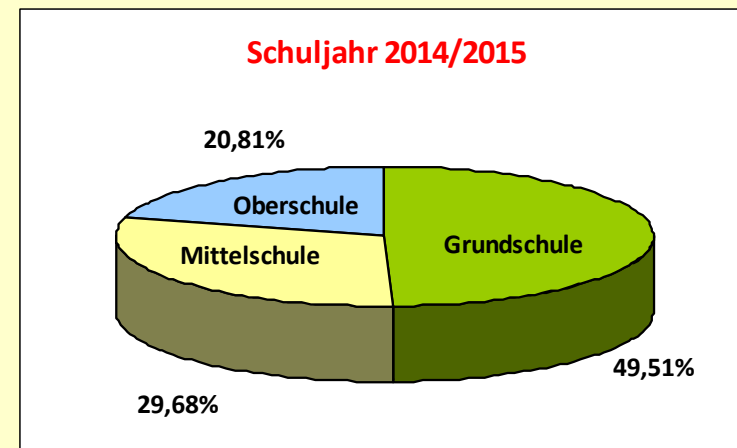
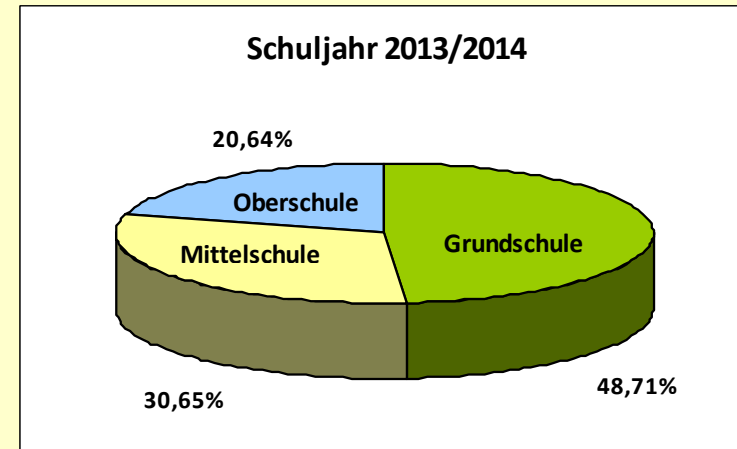
- Bewertete Schüler/innen getrennt nach Schulstufen
- Versetzungen an Grund-, Mittel- und Oberschulen
- Staatliche Abschlussprüfung der Unterstufe (Mittelschule)
- Staatliche Abschlussprüfung der Oberschule



Schülerinnen und Schüler der ladinischen Schulen

Vergleich zwischen Schuljahr 2013/2014 und **2014/2015**

	Schuljahr 2013/14	Schuljahr 2014/15
Grundschule	1265	1268
Mittelschule	796	760
Oberschule	536	533
Insgesamt	2597	2561



Versetzungen an Grundschulen

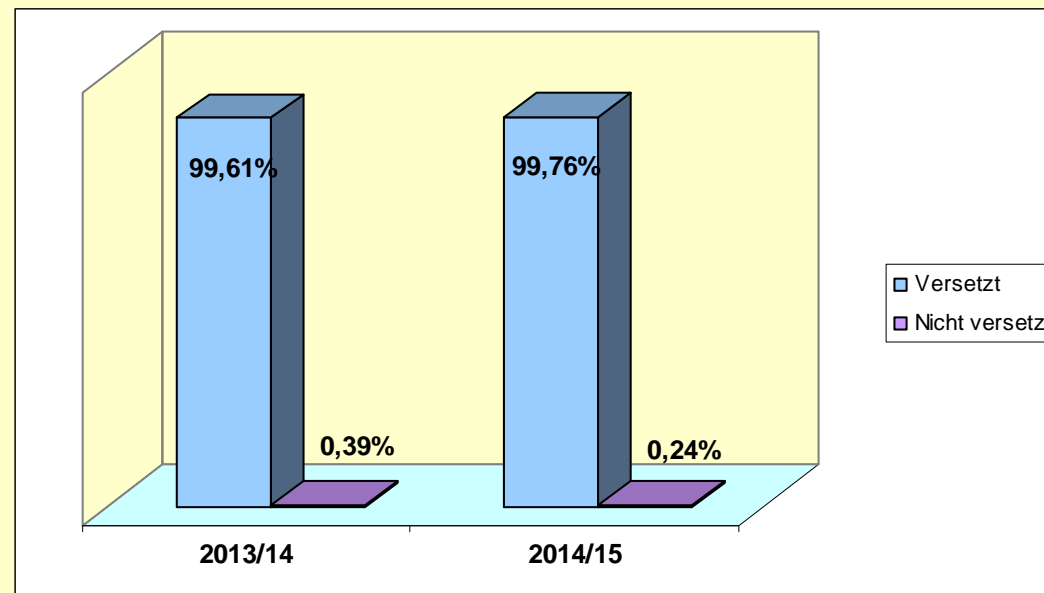
Vergleich zwischen Schuljahr 2013/2014 und **2014/2015**

2013/2014:

- **1260** Schüler/innen wurden **versetzt**
- **5** Schüler/innen wurden **nicht versetzt**

2014/2015:

- **1265** Schüler/innen wurden **versetzt**
- **3** Schüler/innen wurden **nicht versetzt**



Versetzungen an Mittelschulen

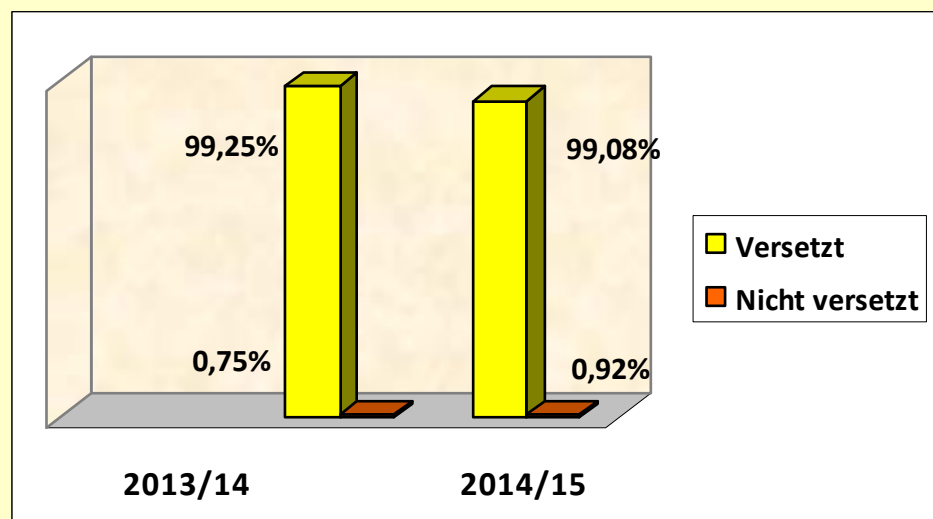
Vergleich zwischen Schuljahr 2013/2014 und **2014/2015**

2013/2014:

- **790** Schüler/innen wurden zum nächsten Schuljahr oder zur Abschlussprüfung **zugelassen**
- **6** Schüler/innen wurden **nicht** zugelassen

2014/2015:

- **753** Schüler/innen wurden zum nächsten Schuljahr oder zur Abschlussprüfung **zugelassen**
- **7** Schüler/innen wurden **nicht** zugelassen



Versetzungen an Oberschulen

Vergleich zwischen Schuljahr
2013/2014 und **2014/2015**

2013/2014:

- **536 insgesamt**
- **444** Schüler/innen wurden zum nächsten Schuljahr oder zur Abschlussprüfung **zugelassen** - 82,83%
- **66** Schüler/innen mit **aufgeschobener Gesamtbewertung** (1. bis 4. Klasse) - 12,30%
- **26** Schüler/innen wurden zum nächsten Schuljahr oder zur Abschlussprüfung **nicht zugelassen** - 4,9%

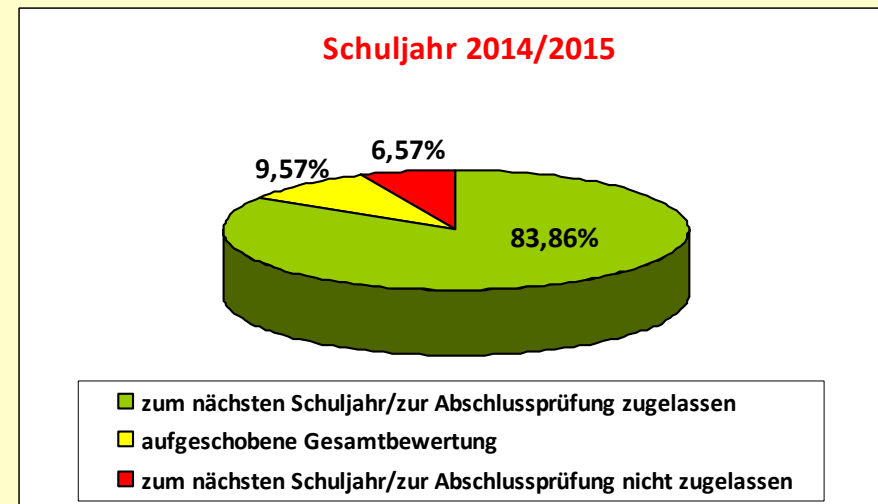
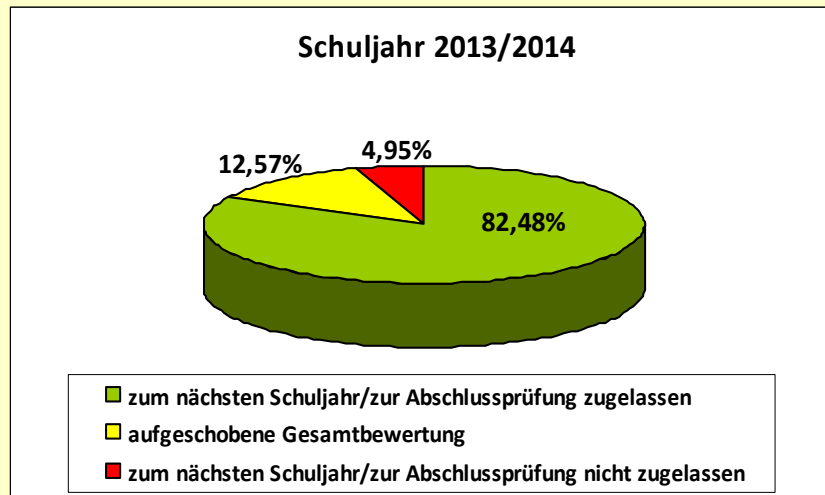
2014/2015:

- **533 insgesamt**
- **447** Schüler/innen wurden zum nächsten Schuljahr oder zur Abschlussprüfung **zugelassen** – 83,86%
- **51** Schüler/innen mit **aufgeschobener Gesamtbewertung** (1. bis 4. Klasse) - 9,56%
- **35** Schüler/innen wurden zum nächsten Schuljahr oder zur Abschlussprüfung **nicht zugelassen** – 6,5%



Versetzungen an Oberschulen

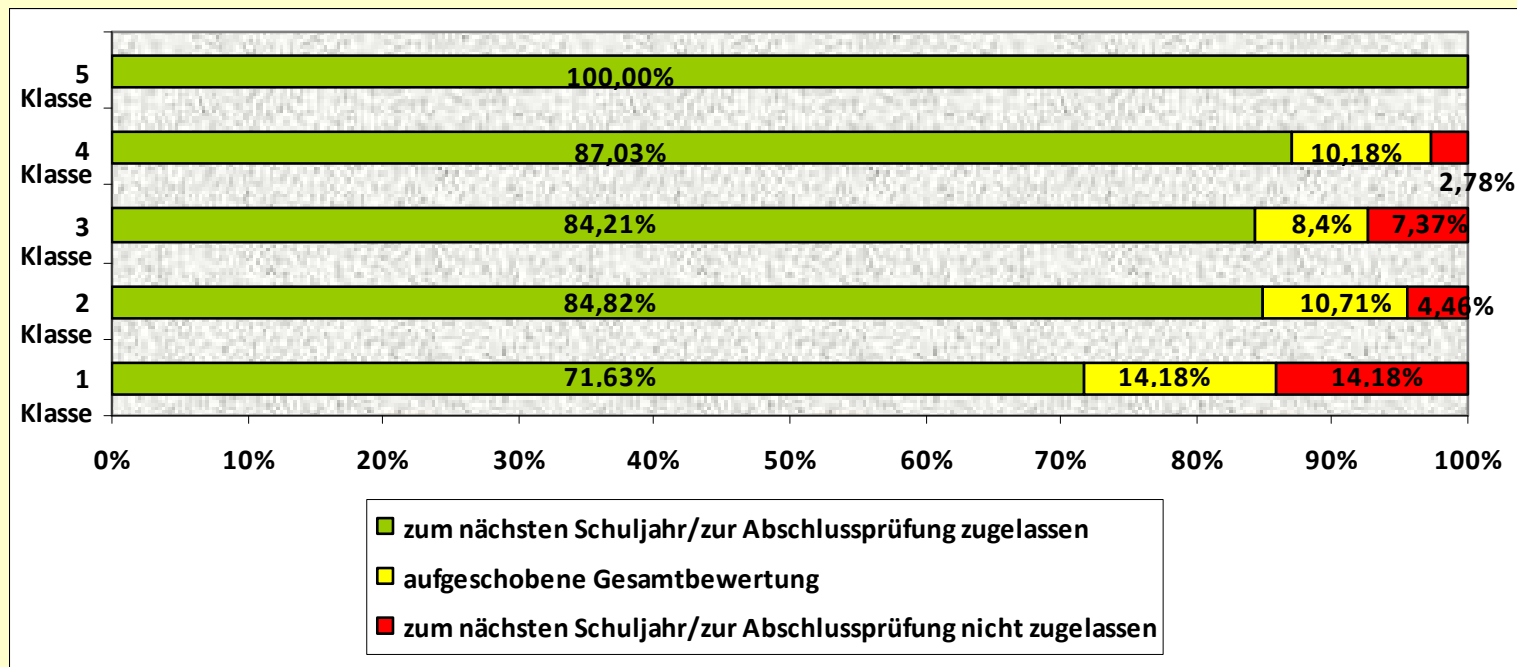
Vergleich zwischen Schuljahr
2013/2014 und **2014/2015**



Versetzungen an Oberschulen

Zum nächsten Schuljahr (oder zur Abschlussprüfung) zugelassene oder nicht zugelassene Schüler/innen bzw. mit aufgeschobener Gesamtbewertung

Schuljahr 2014/2015



Staatliche Abschlussprüfung der Unterstufe (Mittelschule) vom 17. bis 27. Juni 2015

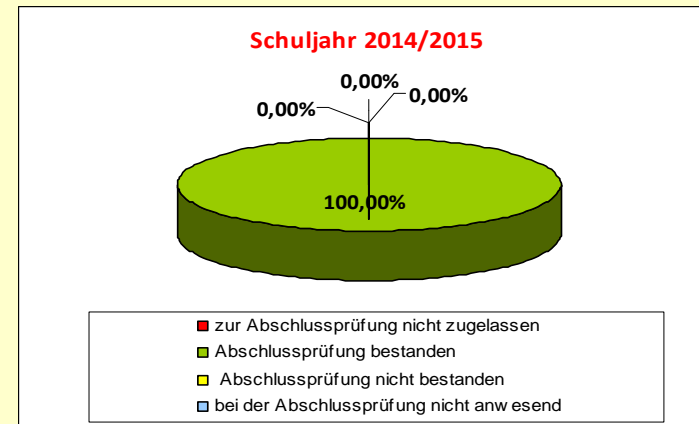
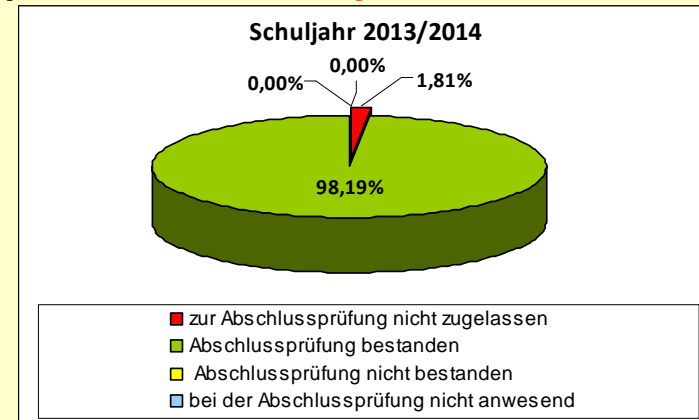
- **5** Prüfungskommissionen
- **258** Schüler/innen wurden zur Prüfung zugelassen
- **0** Schüler/innen wurden zur Prüfung nicht zugelassen



Staatliche Abschlussprüfung der Unterstufe (Mittelschule)

Vergleich zwischen Schuljahr 2013/2014 und **2014/2015**

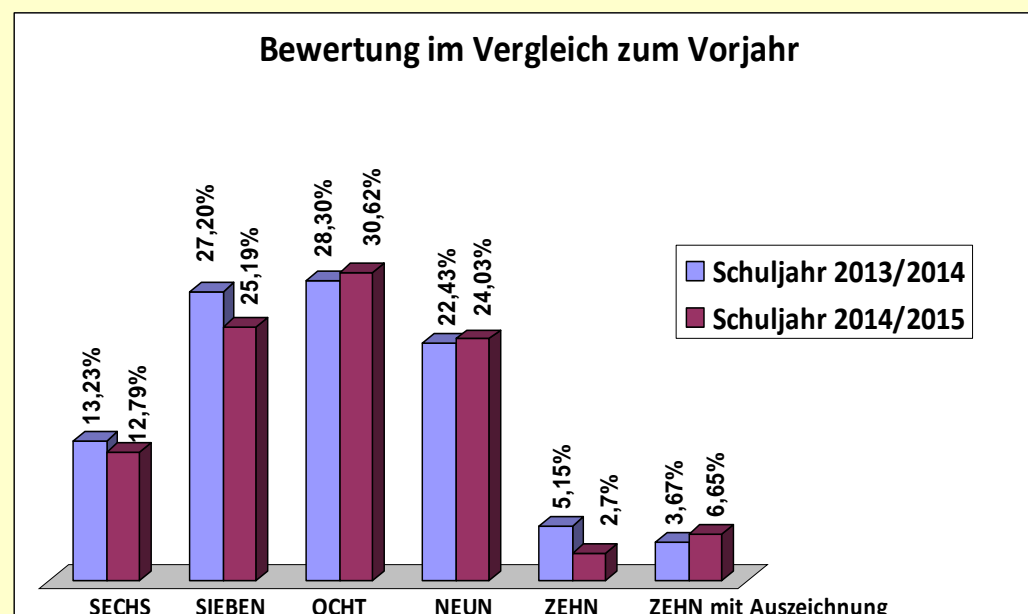
	Schuljahr 2013/14	Schuljahr 2014/15
zur Abschlussprüfung zugelassen	272	258
zur Abschlussprüfung nicht zugelassen	5	0
die Abschlussprüfung bestanden	272	258
Abschlussprüfung nicht bestanden	0	0
bei der Abschlussprüfung nicht anwesend	0	0



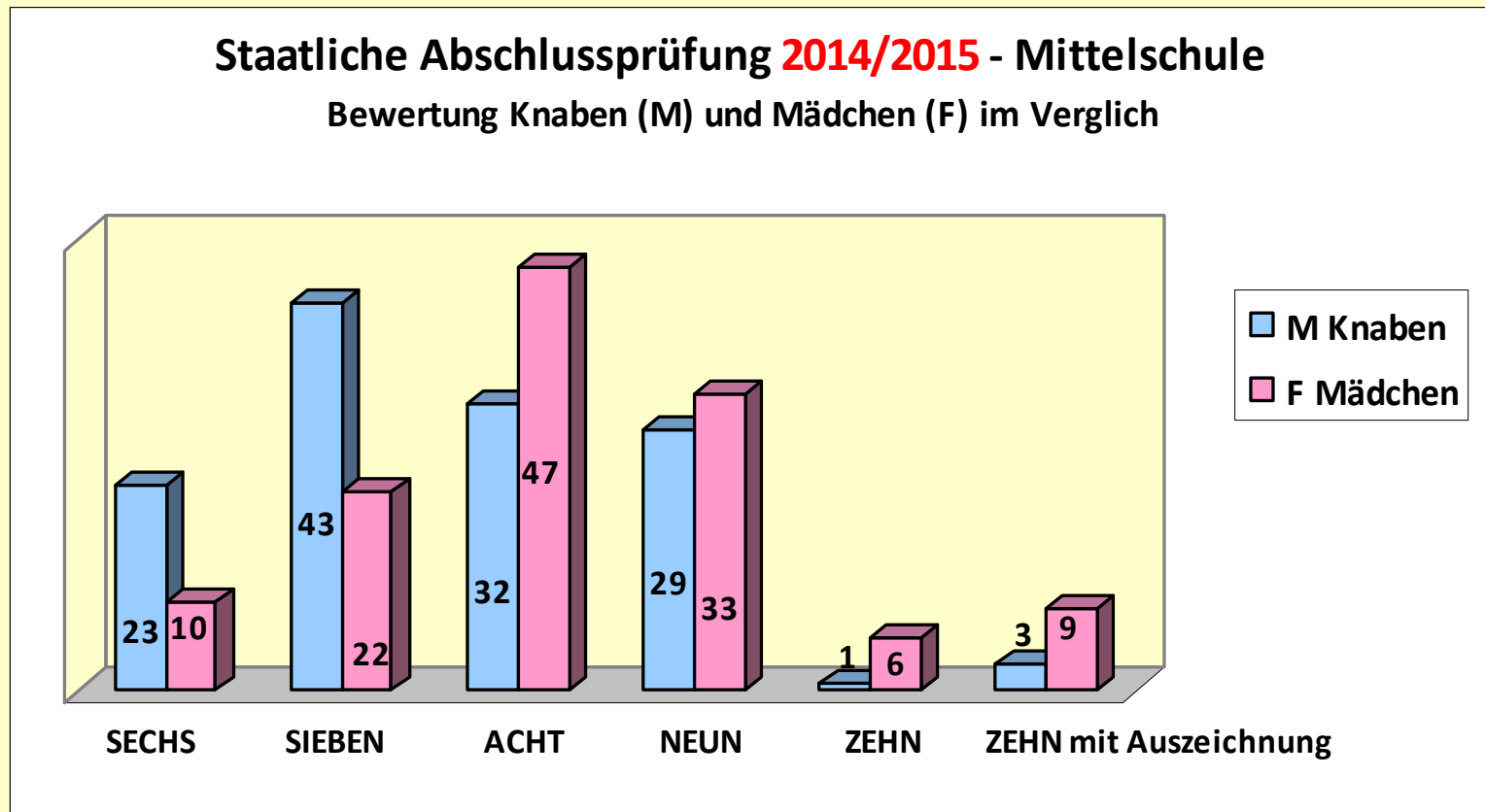
Staatliche Abschlussprüfung der Unterstufe (Mittelschule)

Bewertungen: Vergleich zwischen Schuljahr 2013/2014 und **2014/2015**

	Schuljahr 2013/14	Schuljahr 2014/15
SECHS	36	33
SIEBEN	74	65
ACHT	77	79
NEUN	61	62
ZEHN	14	7
ZEHN mit Auszeichnung	10	12
Insgesamt bestanden	272	258



Staatliche Abschlussprüfung der Unterstufe (Mittelschule)



Staatliche Abschlussprüfung der Oberschulen vom 17. Juni bis 4. Juli 2015

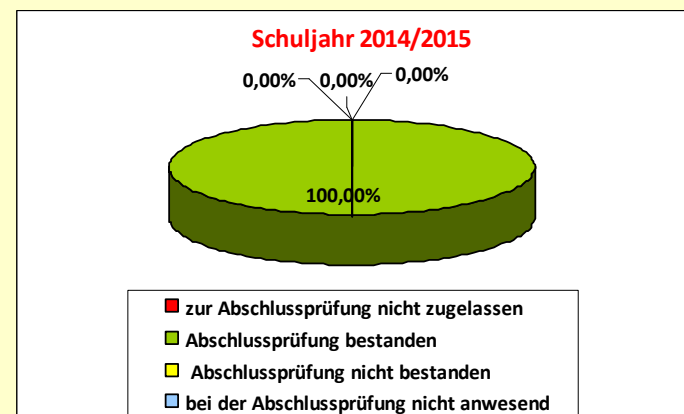
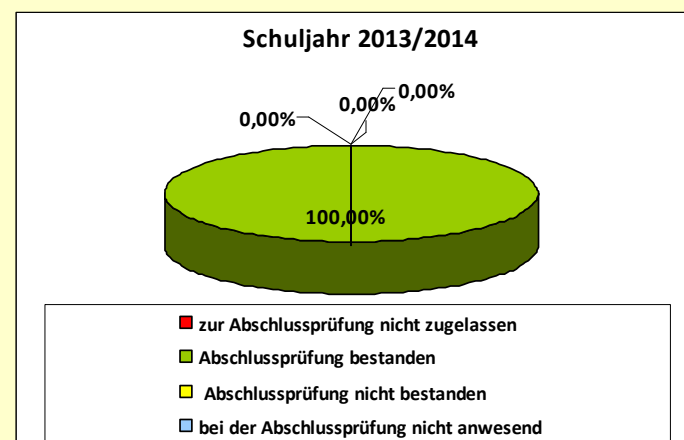
- **3** Prüfungskommissionen
- **Alle** Schüler/innen wurden zur Abschlussprüfung zugelassen
- **77** interne Schüler/innen



Staatliche Abschlussprüfung der Oberschulen

Schuljahre 2013/2014 und **2014/2015** im Vergleich

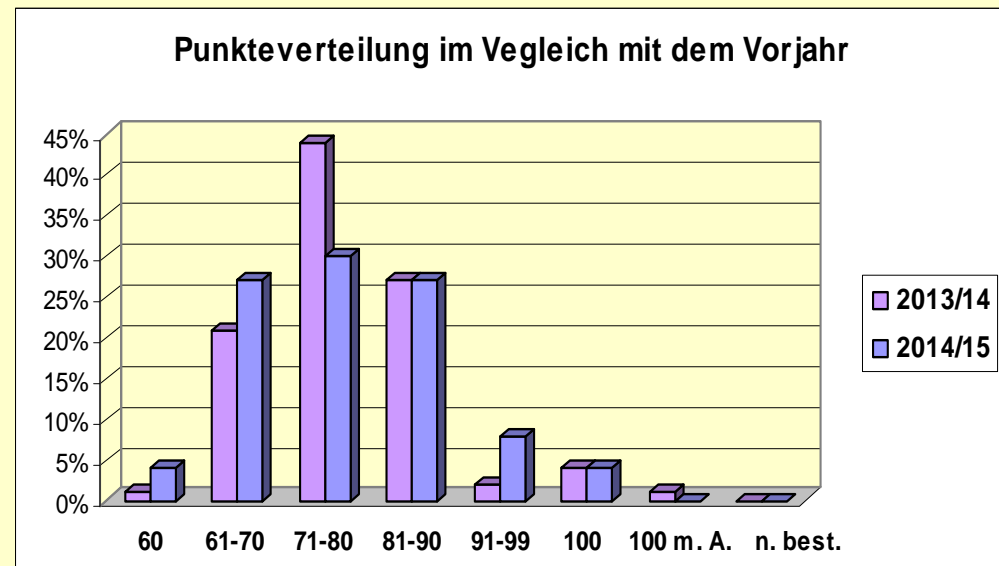
	Schuljahr 2013/14	Schuljahr 2014/15
zur Abschlussprüfung zugelassen	82	77
zur Abschlussprüfung nicht zugelassen	0	0
Abschlussprüfung bestanden	82	77
Abschlussprüfung nicht bestanden	0	0
bei der Abschlussprüfung nicht anwesend	0	0



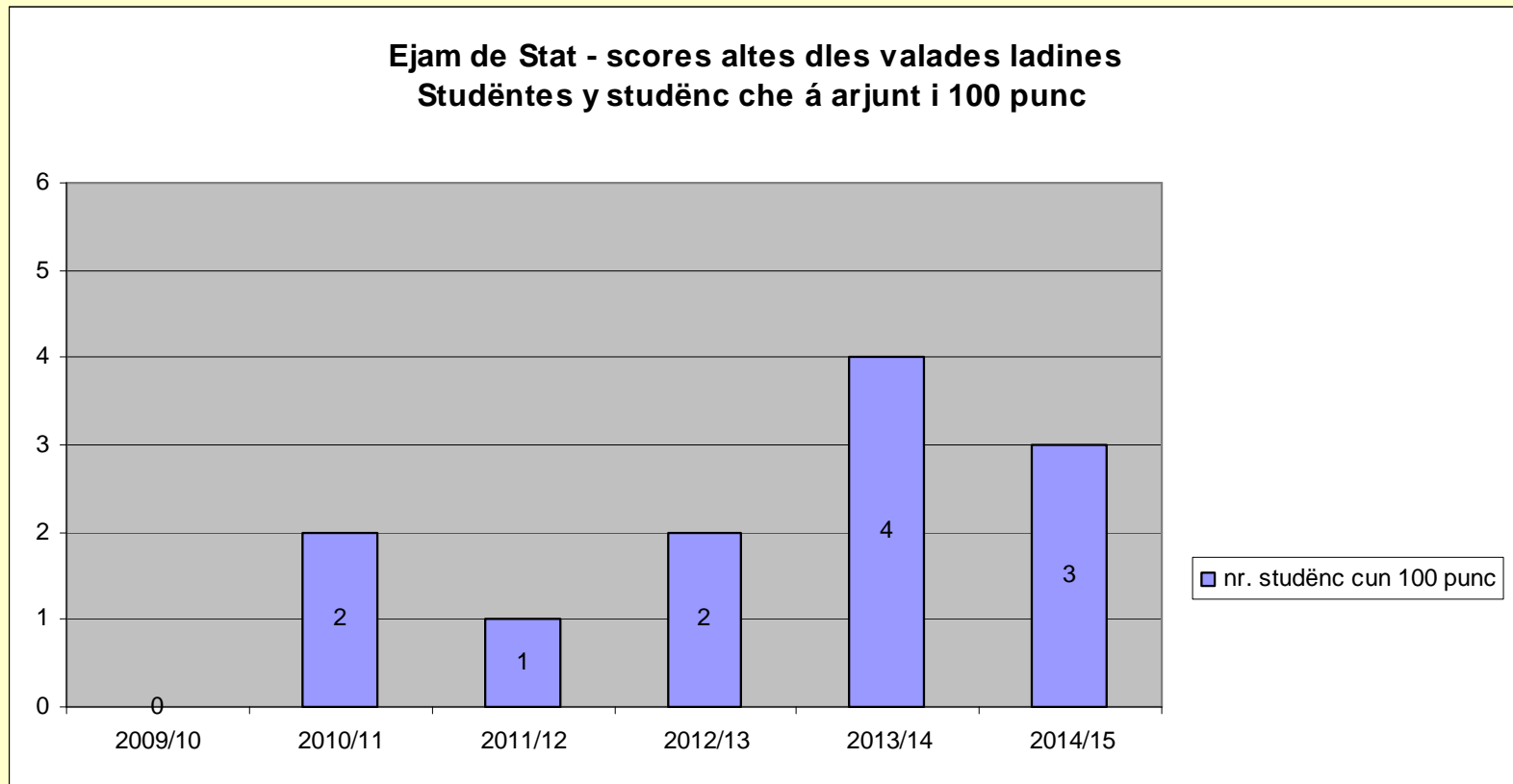
Ergebnisse der staatlichen Abschlussprüfung

Vergleich zwischen 2013/2014 und **2014/2015**

Punkteverteilung	Schuljahr 2013/14	Schuljahr 2014/15
60	1	3
61-70	17	21
71-80	36	23
81-90	22	21
91-99	2	6
100	3	3
100 mit Auszeichnung	1	0
Insgesamt bestanden	82	77



Kandidatinnen und Kandidaten mit 100 Punkten



Ergebnisse der staatlichen Abschlussprüfung

Schuljahr 2014/2015

