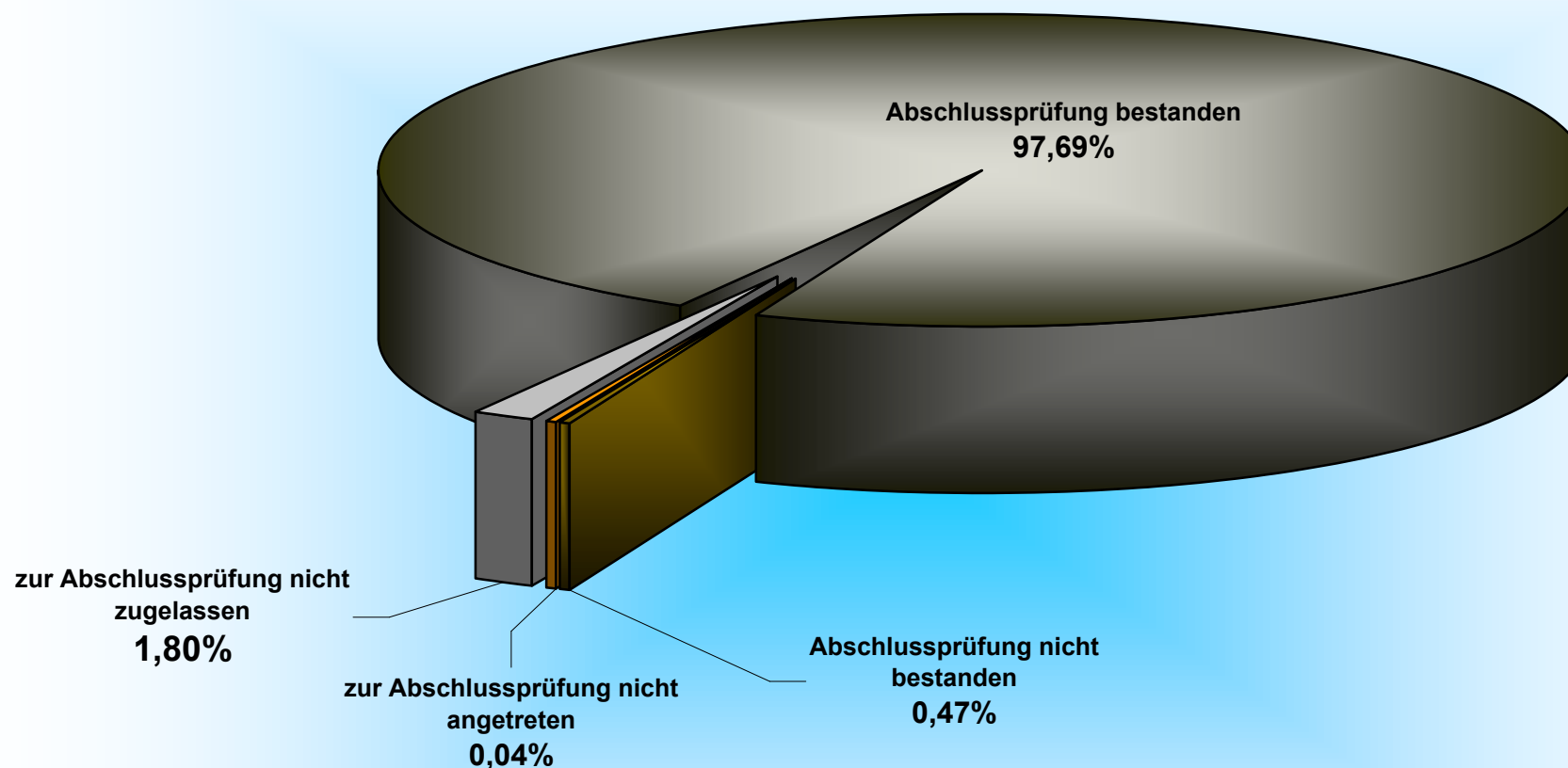


Staatliche Abschlussprüfungen an den deutschsprachigen Oberschulen in Südtirol Schuljahr 2011/2012



Quelle: Deutsches Schulamt

INTERNE UND EXTERNE KANDIDATINNEN UND KANDIDATEN	Schuljahr 2008/2009		Schuljahr 2009/2010		Schuljahr 2010/2011		Schuljahr 2011/2012	
	Anzahl	Prozent	Anzahl	Prozent	Anzahl	Prozent	Anzahl	Prozent
INSGESAMT	2.458	100,00%	2.526	100,00%	2.630	100,00%	2.555	100,00%
zur Abschlussprüfung zugelassen	2.452	99,76%	2.480	98,18%	2.557	97,22%	2.509	98,20%
zur Abschlussprüfung nicht zugelassen	6	0,24%	46	1,82%	73	2,78%	46	1,80%
Abschlussprüfung bestanden	2.430	98,86%	2.452	97,07%	2.537	96,46%	2.496	97,69%
Abschlussprüfung nicht bestanden	19	0,77%	26	1,03%	18	0,68%	12	0,47%
zur Abschlussprüfung nicht angetreten	3	0,12%	2	0,08%	2	0,08%	1	0,04%

**Statistische Daten zu den Abschlussprüfungen
an den deutschsprachigen Oberschulen
Schuljahr 2011/2012**

interne und externe Kandidaten/innen	Schuljahr 2008/2009		Schuljahr 2009/2010		Schuljahr 2010/2011		Schuljahr 2011/2012	
	Anzahl	Prozent	Anzahl	Prozent	Anzahl	Prozent	Anzahl	Prozent
interne Kandidaten/innen	2.368	96,34%	2.432	96,28%	2.544	96,73%	2.459	96,24%
externe Kandidaten/innen	90	3,66%	94	3,72%	86	3,27%	96	3,76%
insgesamt	2.458	100,00%	2.526	100,00%	2.630	100,00%	2.555	100,00%

interne und externe Kandidaten/innen	Schuljahr 2008/2009		Schuljahr 2009/2010		Schuljahr 2010/2011		Schuljahr 2011/2012	
	Anzahl	Prozent	Anzahl	Prozent	Anzahl	Prozent	Anzahl	Prozent
zur Abschlussprüfung zugelassen	2.452	99,76%	2.480	98,18%	2.557	97,22%	2.509	98,20%
zur Abschlussprüfung nicht zugelassen	6	0,24%	46	1,82%	73	2,78%	46	1,80%
insgesamt	2.458	100,00%	2.526	100,00%	2.630	100,00%	2.555	100,00%

interne und externe Kandidaten/innen	Schuljahr 2008/2009		Schuljahr 2009/2010		Schuljahr 2010/2011		Schuljahr 2011/2012	
	Anzahl	Prozent	Anzahl	Prozent	Anzahl	Prozent	Anzahl	Prozent
zur Abschlussprüfung angetreten	2.449	99,88%	2.478	99,92%	2.555	99,92%	2.508	99,96%
zur Abschlussprüfung nicht angetreten	3	0,12%	2	0,08%	2	0,08%	1	0,04%
insgesamt zugelassen	2.452	100,00%	2.480	100,00%	2.557	100,00%	2.509	100,00%

interne und externe Kandidaten/innen	Schuljahr 2008/2009		Schuljahr 2009/2010		Schuljahr 2010/2011		Schuljahr 2011/2012	
	Anzahl	Prozent	Anzahl	Prozent	Anzahl	Prozent	Anzahl	Prozent
Abschlussprüfung bestanden	2.430	99,22%	2.452	98,95%	2.537	99,30%	2.496	99,52%
Abschlussprüfung nicht bestanden	19	0,78%	26	1,05%	18	0,70%	12	0,48%
insgesamt angetreten	2.449	100,00%	2.478	100,00%	2.555	100,00%	2.508	100,00%

interne Kandidaten/innen	Schuljahr 2008/2009		Schuljahr 2009/2010		Schuljahr 2010/2011		Schuljahr 2011/2012	
	Anzahl	Prozent	Anzahl	Prozent	Anzahl	Prozent	Anzahl	Prozent
zur Abschlussprüfung zugelassen	2.362	99,75%	2.393	98,40%	2.480	97,48%	2.421	98,45%
zur Abschlussprüfung nicht zugelassen	6	0,25%	39	1,60%	64	2,52%	38	1,55%
interne Kandidaten/innen insgesamt	2.368	100,00%	2.432	100,00%	2.544	100,00%	2.459	100,00%

interne Kandidaten/innen	Schuljahr 2008/2009		Schuljahr 2009/2010		Schuljahr 2010/2011		Schuljahr 2011/2012	
	Anzahl	Prozent	Anzahl	Prozent	Anzahl	Prozent	Anzahl	Prozent
zur Abschlussprüfung angetreten	2.362	100,00%	2.391	99,92%	2.478	99,92%	2.420	99,96%
zur Abschlussprüfung nicht angetreten	0	0,00%	2	0,08%	2	0,08%	1	0,04%
insgesamt zugelassen	2.362	100,00%	2.393	100,00%	2.480	100,00%	2.421	100,00%

interne Kandidaten/innen	Schuljahr 2008/2009		Schuljahr 2009/2010		Schuljahr 2010/2011		Schuljahr 2011/2012	
	Anzahl	Prozent	Anzahl	Prozent	Anzahl	Prozent	Anzahl	Prozent
Abschlussprüfung bestanden	2.348	99,41%	2.366	98,95%	2.460	99,27%	2.408	99,50%
Abschlussprüfung nicht bestanden	14	0,59%	25	1,05%	18	0,73%	12	0,50%
insgesamt angetreten	2.362	100,00%	2.391	100,00%	2.478	100,00%	2.420	100,00%

externe Kandidaten/innen	Schuljahr 2008/2009		Schuljahr 2009/2010		Schuljahr 2010/2011		Schuljahr 2011/2012	
	Anzahl	Prozent	Anzahl	Prozent	Anzahl	Prozent	Anzahl	Prozent
zur Abschlussprüfung zugelassen	90	100,00%	87	92,55%	77	89,53%	88	91,67%
zur Abschlussprüfung nicht zugelassen	0	0,00%	7	7,45%	9	10,47%	8	8,33%
externe Kandidaten/innen insgesamt	90	100,00%	94	100,00%	86	100,00%	96	100,00%

externe Kandidaten/innen	Schuljahr 2008/2009		Schuljahr 2009/2010		Schuljahr 2010/2011		Schuljahr 2011/2012	
	Anzahl	Prozent	Anzahl	Prozent	Anzahl	Prozent	Anzahl	Prozent
zur Abschlussprüfung angetreten	87	96,67%	87	100,00%	77	100,00%	88	100,00%
zur Abschlussprüfung nicht angetreten	3	3,33%	0	0,00%	0	0,00%	0	0,00%
insgesamt zugelassen	90	100,00%	87	100,00%	77	100,00%	88	100,00%

externe Kandidaten/innen	Schuljahr 2008/2009		Schuljahr 2009/2010		Schuljahr 2010/2011		Schuljahr 2011/2012	
	Anzahl	Prozent	Anzahl	Prozent	Anzahl	Prozent	Anzahl	Prozent
Abschlussprüfung bestanden	82	94,25%	86	98,85%	77	100,00%	88	100,00%
Abschlussprüfung nicht bestanden	5	5,75%	1	1,15%	0	0,00%	0	0,00%
insgesamt angetreten	87	100,00%	87	100,00%	77	100,00%	88	100,00%

Ergebnisse der staatlichen Abschlussprüfungen an den deutschsprachigen Oberschulen Schuljahr 2011/2012

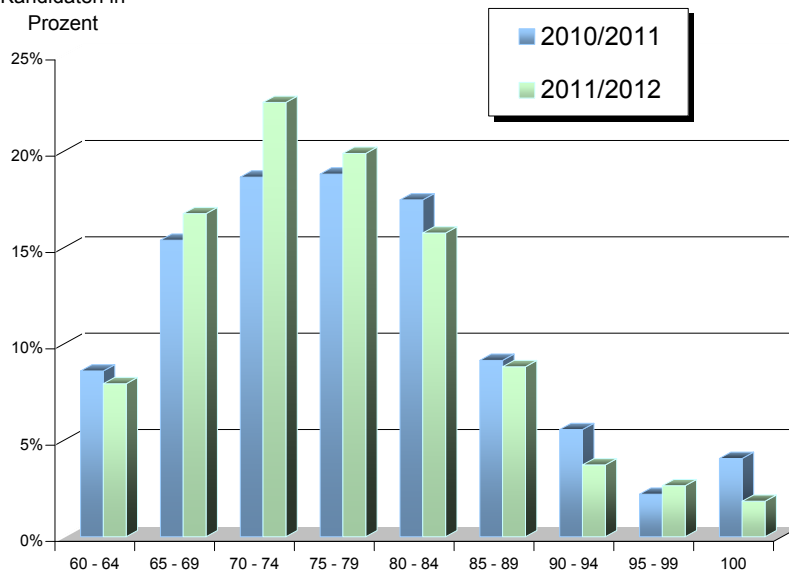
Punkteverteilung in der Bewertung im Vergleich mit dem Vorjahr

Bewertung	2010/2011	%	2011/2012	%
100	103	4,07%	46	1,85%
95 - 99	56	2,21%	66	2,65%
90 - 94	141	5,57%	93	3,73%
85 - 89	232	9,16%	220	8,83%
80 - 84	443	17,49%	393	15,77%
75 - 79	477	18,83%	496	19,90%
70 - 74	473	18,67%	562	22,55%
65 - 69	390	15,40%	418	16,77%
60 - 64	218	8,61%	198	7,95%
insgesamt	2533	100,00%	2492	100,00%

Zusätzliche vier Kandidatinnen und Kandidaten haben mit zieldifferenter, differenzierter Abschlussprüfung mit Bescheinigung des Bildungsguthabens (ohne Diplom) bestanden.

Zusätzliche vier Kandidatinnen und Kandidaten haben mit zieldifferenter, differenzierter Abschlussprüfung mit Bescheinigung des Bildungsguthabens (ohne Diplom) bestanden.

Kandidatinnen und Kandidaten in Prozent



Punkteverteilung im Vergleich mit dem Vorjahr

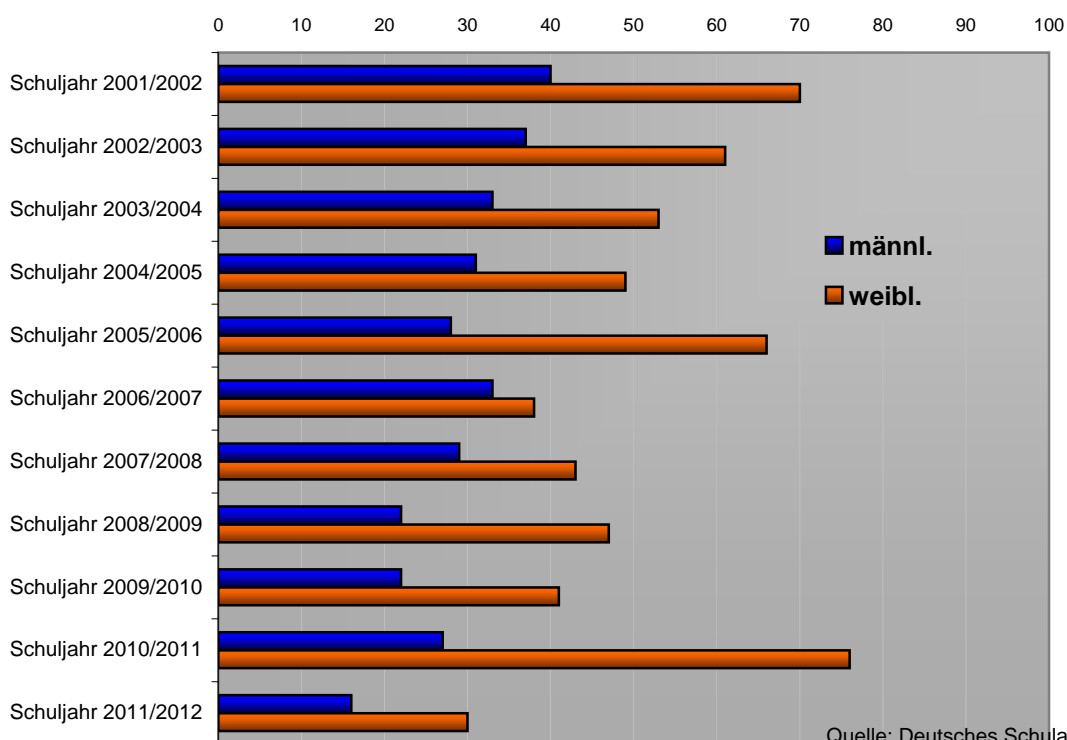
**Staatliche Abschlussprüfungen
an den deutschsprachigen Oberschulen in Südtirol**

Schuljahre 2001/2002 bis 2011/2012

**KANDIDATINNEN UND KANDIDATEN
MIT HÖCHSTPUNKTEZAHL (100/100)**

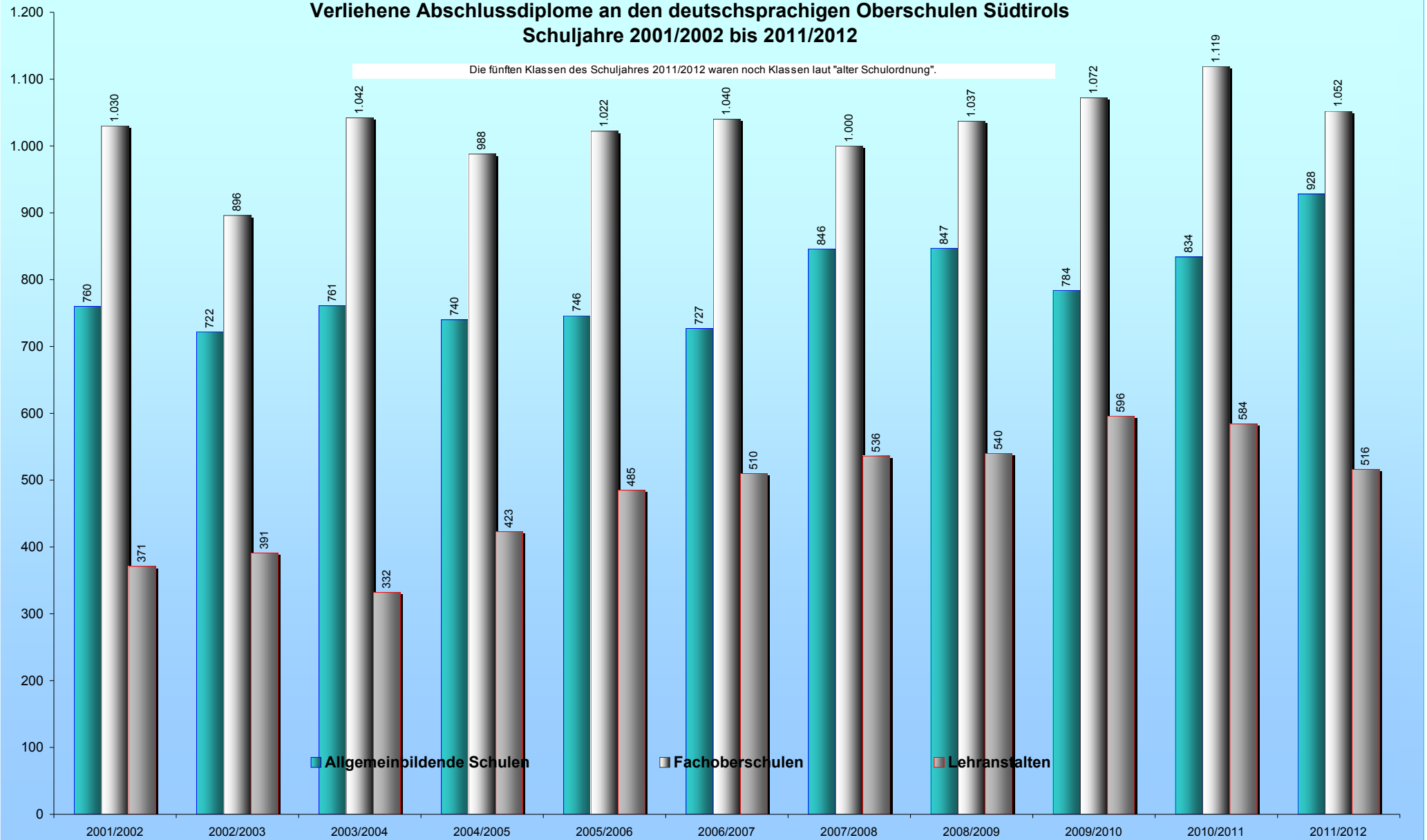
	männl.	weibl.	insgesamt
Schuljahr 2001/2002	40	70	110
Schuljahr 2002/2003	37	61	98
Schuljahr 2003/2004	33	53	86
Schuljahr 2004/2005	31	49	80
Schuljahr 2005/2006	28	66	94
Schuljahr 2006/2007	33	38	71
Schuljahr 2007/2008	29	43	72
Schuljahr 2008/2009	22	47	69
Schuljahr 2009/2010	22	41	63
Schuljahr 2010/2011	27	76	103
Schuljahr 2011/2012	16	30	46

**Kandidatinnen und Kandidaten mit Höchstpunktezahl
(100/100)**



Verliehene Abschlussdiplome an den deutschsprachigen Oberschulen Südtirols Schuljahre 2001/2002 bis 2011/2012

Die fünften Klassen des Schuljahres 2011/2012 waren noch Klassen laut "alter Schulordnung".



Schultyp	2001/2002	2002/2003	2003/2004	2004/2005	2005/2006	2006/2007	2007/2008	2008/2009	2009/2010	2010/2011	2011/2012
Allgemeinbildende Schulen	760	722	761	740	746	727	846	847	784	834	928
Fachoberschulen	1.030	896	1.042	988	1.022	1.040	1.000	1.037	1.072	1.119	1.052
Lehranstalten	371	391	332	423	485	510	536	540	596	584	516
Summe	2.161	2.009	2.135	2.151	2.253	2.277	2.382	2.424	2.452	2.537	2.496