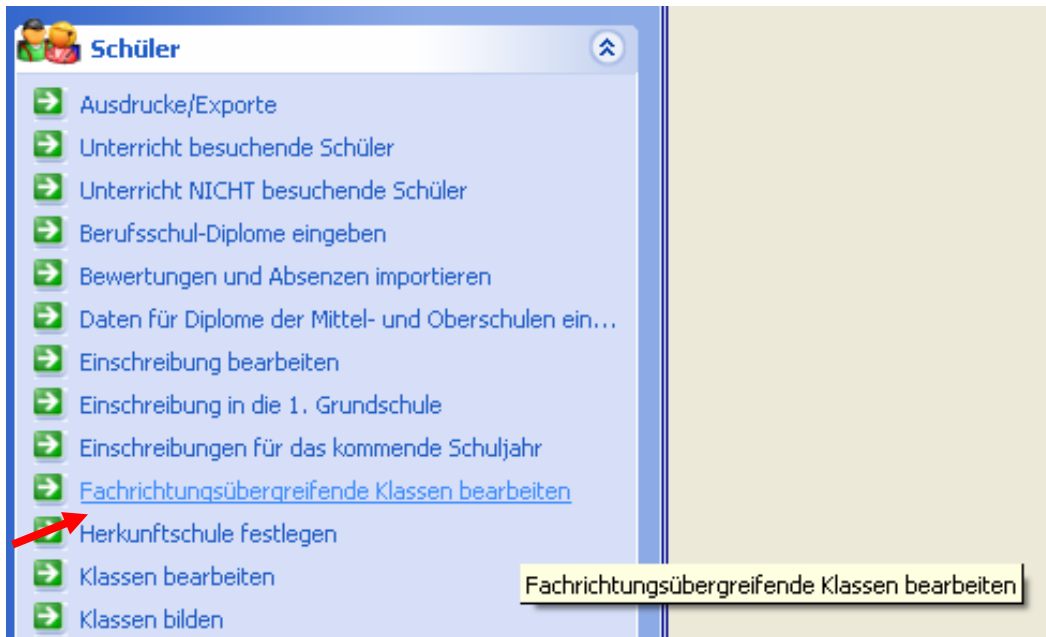


## **Bildung von Klassen mit Abteilungsunterricht (an der Grundschule) und Bildung von Klassen mit Schülerinnen und Schüler aus zwei Fachrichtungen (an der Oberschule) - Vorgangsweise**

Die Funktion für die Bildung einer Klasse mit Abteilungsunterricht und für die Bildung von Klassen mit Schüler aus zwei Fachrichtungen befindet sich in der Kategorie Schüler und heißt **„Fachrichtungsübergreifende Klassen bearbeiten“**.

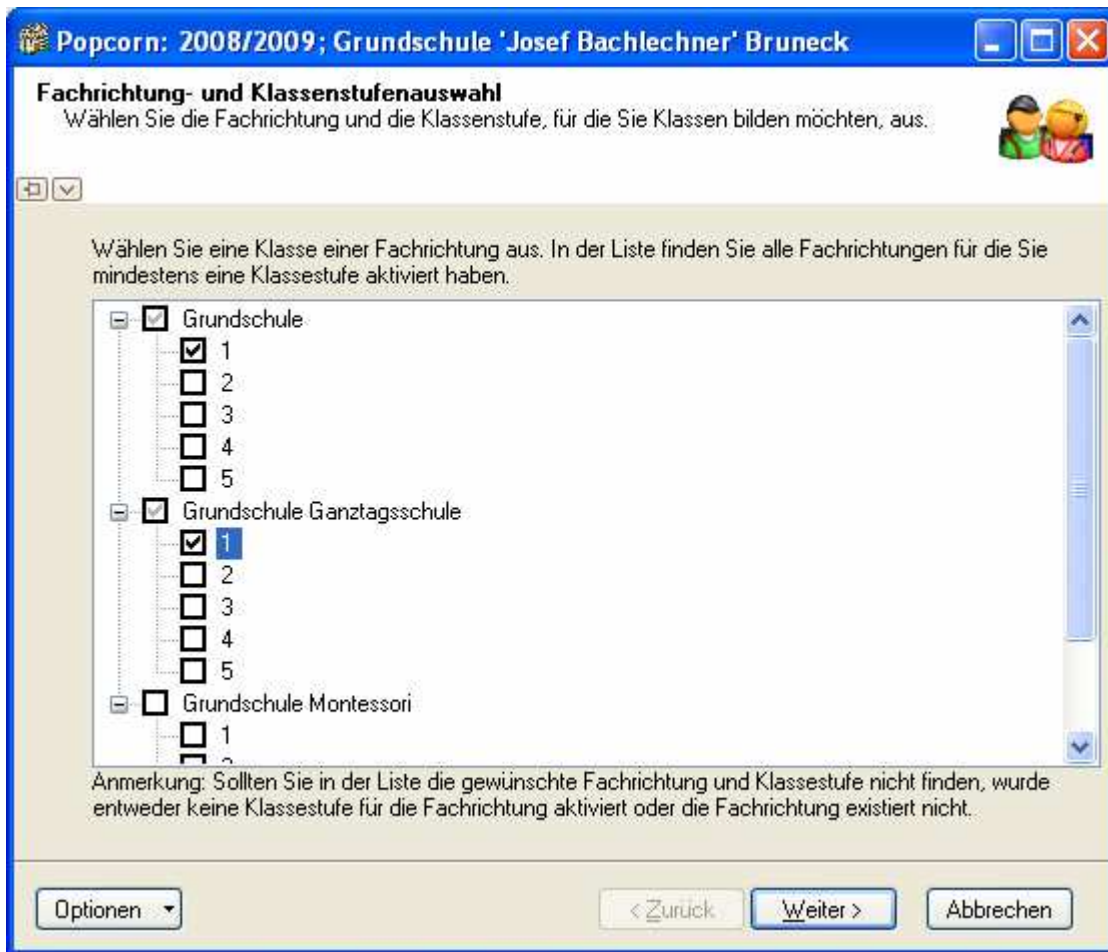


Nachdem die oben genannte Funktion ausgewählt wurde erscheint folgendes Feld:  
Beispiel 1: Schule mit einer Fachrichtung

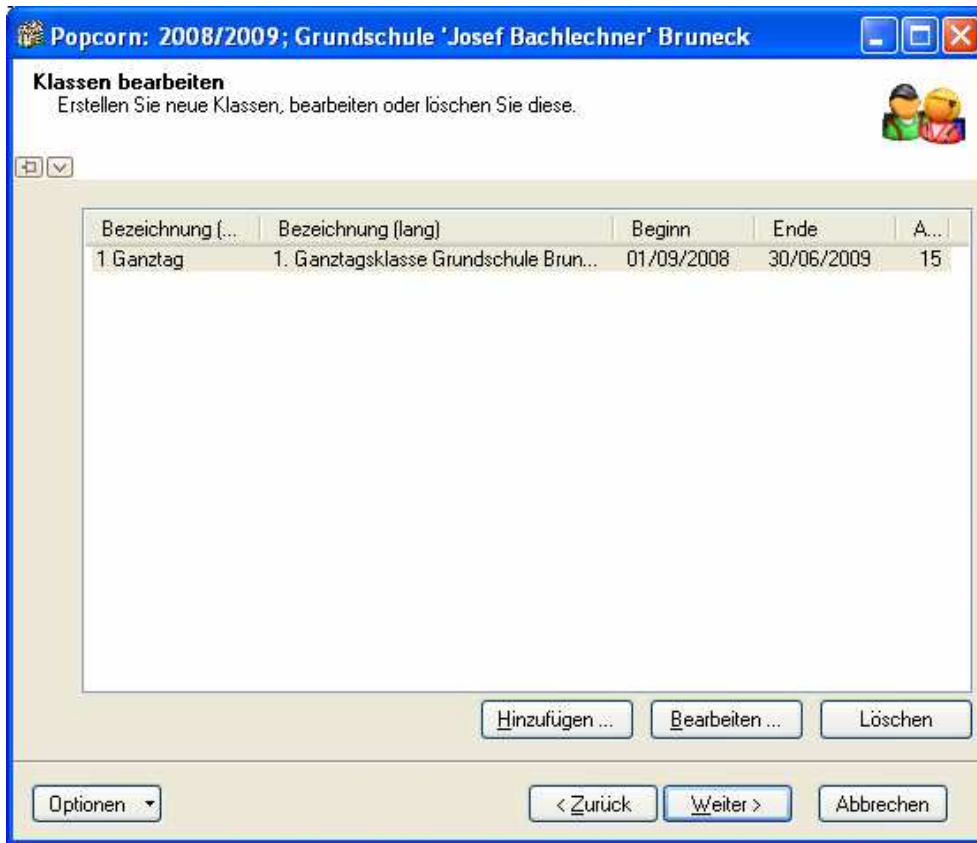
The screenshot shows a software window with a blue title bar containing the text "Popcorn: 2008/2009; Grundschule 'Anton Lintner'". The main content area has a light beige background and is titled "Fachrichtung- und Klassenstufenauswahl". Below the title, there is a subtitle: "Wählen Sie die Fachrichtung und die Klassenstufe, für die Sie Klassen bilden möchten, aus." To the right of this subtitle is a small icon of two children. Below the subtitle, there are two small icons: a plus sign and a downward arrow. The main instruction reads: "Wählen Sie eine Klasse einer Fachrichtung aus. In der Liste finden Sie alle Fachrichtungen für die Sie mindestens eine Klassenstufe aktiviert haben." Below this instruction is a list box with a tree view. The root node is "Grundschule" with a checked checkbox. Underneath it are five numbered items: "1", "2", "3", "4", and "5". Each item has a checkbox. The checkboxes for "1" and "2" are checked, and the item "2" is highlighted with a blue selection bar. Below the list box, there is a note: "Anmerkung: Sollten Sie in der Liste die gewünschte Fachrichtung und Klassenstufe nicht finden, wurde entweder keine Klassenstufe für die Fachrichtung aktiviert oder die Fachrichtung existiert nicht." At the bottom of the window, there is a navigation bar with three buttons: "Optionen" (with a dropdown arrow), "< Zurück", and "Weiter >", followed by an "Abbrechen" button.

Hier können die Fachrichtungen und Klassenstufen der zu bildenden Klasse ausgewählt werden.

Beispiel 2: Schule mit mehreren Fachrichtungen (wird hauptsächlich in der Oberschule angewandt):



Weiter:



Nun auf "Hinzufügen" klicken. So kann der Klasse, die sich auf die vorher gewählten Fachrichtungen bzw. Klassenstufe, bezieht, eine Kurzbezeichnung gegeben werden. Darauf erscheint folgendes Feld:

Popcorn: 2008/2009; Grundschule 'Josef Bachlechner' Bruneck

**Daten der Klasse**  
Geben Sie die Daten für die neue Klasse ein

Zeitraum  
 Beginn: 01/06/2008 Ende: 30/06/2009

Zug: C  
 Kurzbezeichnung: C  
 Bezeichnung: C

Anmerkung: Die Bezeichnung der Klasse wird aus der zugehörigen Fachrichtung und Schulstufe sowie dem gewählten Zug berechnet und kann nicht geändert werden.  
 Verwenden Sie als Kurzbezeichnung einen Text wie "1. Klasse", "1. A" oder "1. Prog. A"

Optionen < Zurück Weiter > Abbrechen

Hier werden die Daten bezüglich der Klasse eingetragen: die Sektion (Zug), die Kurzbezeichnung und die Bezeichnung.

Handelt es sich um eine Klasse der Grundschule wo z.B. die Schüler der 2. und 3. Klasse gemeinsam unterrichtet werden, wird empfohlen bei der Kurzbezeichnung z.B. 2/3 einzugeben. Diese Bezeichnung kann dann im nächsten Schritt jedem Schüler zugewiesen werden. Handelt es sich um eine Klasse der Oberschule, die aus Schüler zwei verschiedener Fachrichtungen derselben Schulstufe besteht (kombinierte Klasse) dann kann z.B. folgende Kurzbezeichnung verwendet werden: 2/2. So kann nachher jedem Schüler der betreffenden Klasse diese Kurzbezeichnung zugewiesen werden.

Um die Eingaben zu speichern auf "Weiter" klicken.

Nächster Schritt:

Für die Zuweisung der Schüler an eine Klasse wird, wie bei den normalen Klassen (welche sich nur auf eine Fachrichtung und eine Klassenstufe beziehen), die Funktion „**Klassen bilden**“ verwendet. Die Vorgehensweise ist folgende:

1. jeweils die Fachrichtung und Klassenstufe der betreffenden Klasse auswählen;
2. bei der gewählten Fachrichtung bzw. Klasse scheinen in der Liste nur die Schüler, welche an der Fachrichtung und Klassenstufe eingeschrieben sind, auf. Diese müssen nun der Klasse mit Abteilungsunterricht bzw. der Klasse, die aus Schüler zweier Fachrichtungen besteht zugewiesen werden. Beispiel:

**Popcorn**

**Klassen bilden**  
Weisen Sie den eingeschriebenen Schülern eine Klasse zu.

Schüler	Zug (bei der Ein	Klasse
Claudia (06.10.1997) CLD97R46B2200	A (GS Bruneck -	2 A
Carmen (01.05.1997) CMN97E41H786Y	B (GS Bruneck -	2 A
Benny (17.12.1997) BNY97T17Z241K	A (GS Bruneck -	2 B
Michelle (12.02.1998) MHL98B52B220Q	D (GS Bruneck -	2 C
Sophia (26.03.1997) SPH97C66B220J	C (GS Bruneck -	(keine)
Alessandro (21.06.1997) SN97H21B160R	A (GS Bruneck -	2 A
Roberta (14.01.1997) RRT97A54A952N	A (GS Bruneck -	2 A
Sophia (09.05.1997) SPH97E49B2	B (GS Bruneck -	2 B
Daniel (06.06.1997) DNL97H06B220T	D (GS Bruneck -	
Alex (17.03.1997) ALXA97C17H786	C (GS Bruneck -	2 C
Alexandra (26.12.1997) LND97T66	C (GS Bruneck -	2 C
Sandra (18.06.1997) SDR97H58B22	D (GS Bruneck -	
Christian (24.10.1997) CRS97R24B220R	A (GS Bruneck -	2 A
Daniel (27.05.1997) DNL97E27B220T	B (GS Bruneck -	2 B

Klassen verwalten ... Anzahl Schüler: 63

< Zurück Weiter > Abbrechen

**Hier sollte nun die Kurzbezeichnung, welche im vorherigen Schritt eingegeben wurde, aufscheinen. (z.B: 2/3 – Beispiel der GS oder 2/2 – Beispiel der OS).**

3. Derselbe Vorgang wird nun wiederholt, man wählt die andere Fachrichtung bzw. Klassenstufe und teilt wieder die Klasse zu.