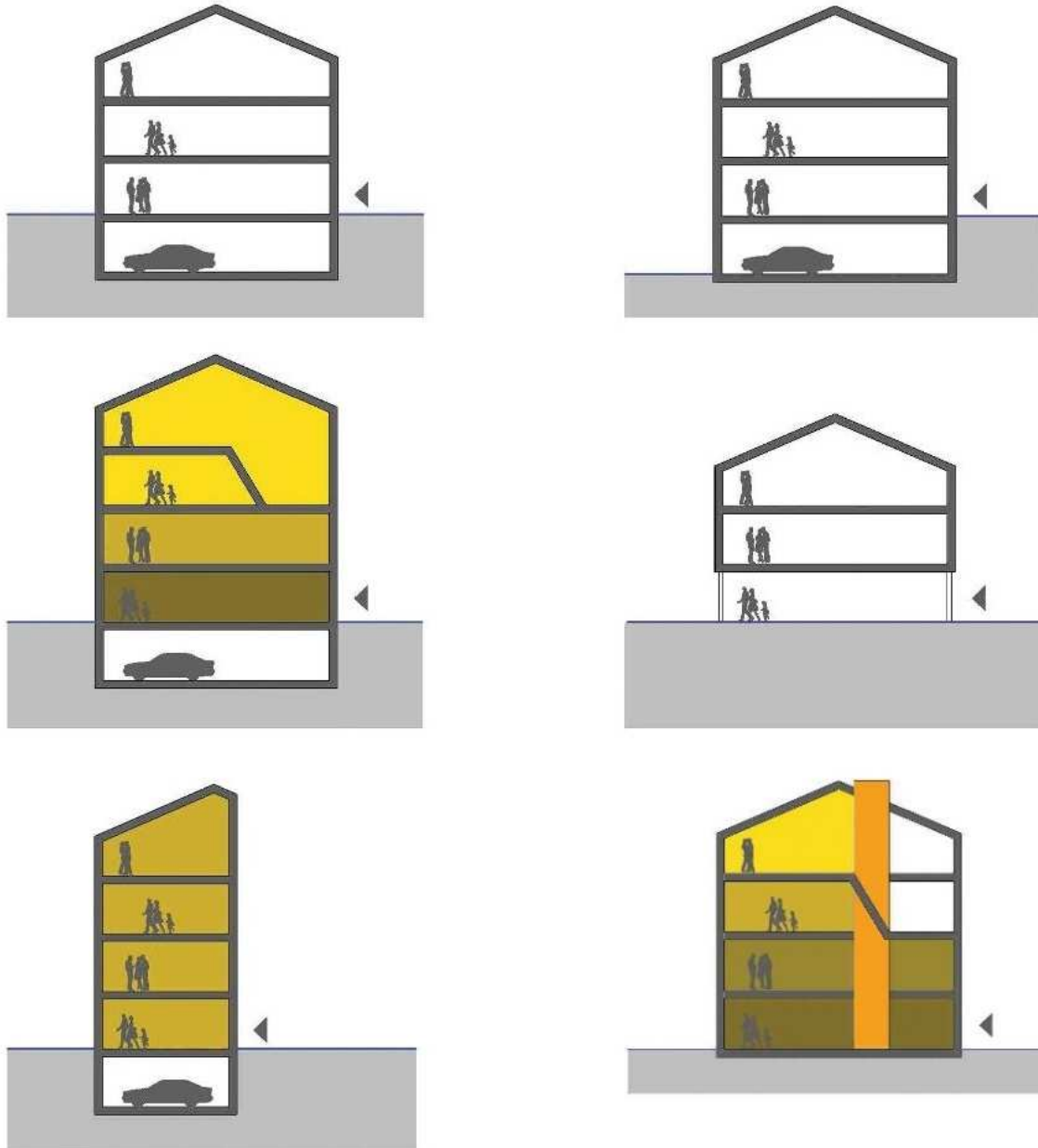




Art. 10 DLH/DPP 54/2009



Aufzug fakultativ

- Bis zu drei oberirdischen Geschossen
- Wenn sich der Eingang der höchstgelegenen Wohnung im 3. OG befindet
- Bei Einfamilienhäusern, auch mit mehr als drei oberirdischen Geschossen

Bei Gebäuden mit weniger als 4 Wohneinheiten müssen die Adaptierbarkeit und die Zugänglichkeit der gemeinsamen Flächen nachgewiesen werden.

Ascensore facoltativo

- In edifici fino a tre livelli fuori terra
- Se l'accesso all'unità abitativa posta più in alto si trova al 3° piano fuori terra
- In case unifamiliari anche con più di tre livelli fuori terra

In edifici con meno di quattro unità abitative devono essere dimostrate l'adattabilità e la visitabilità delle parti comuni.