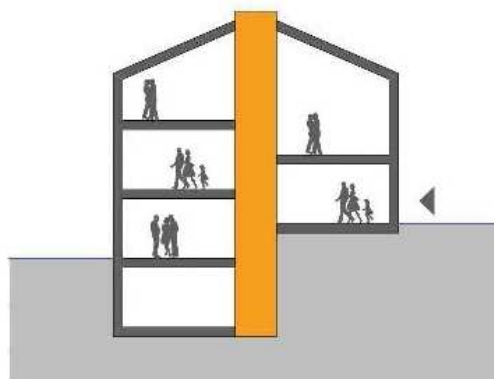
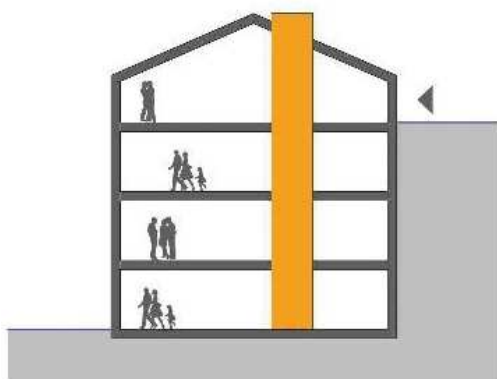
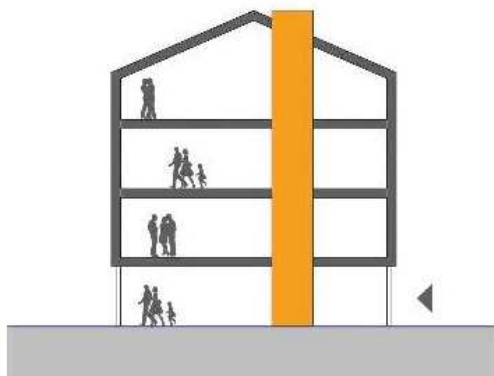
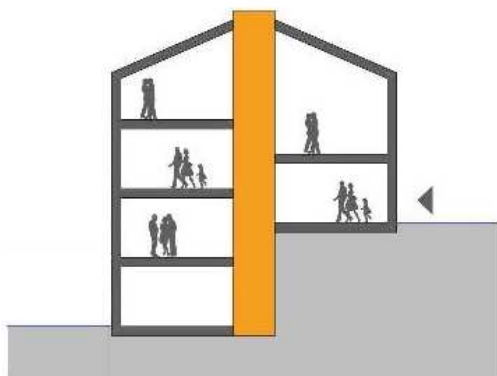
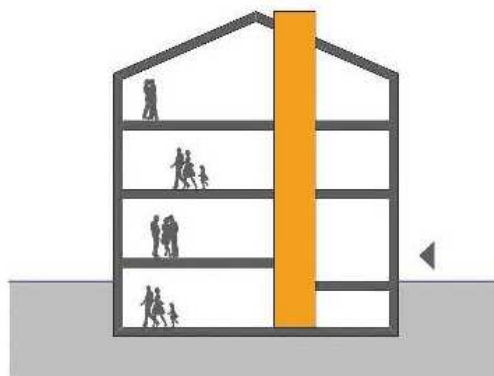
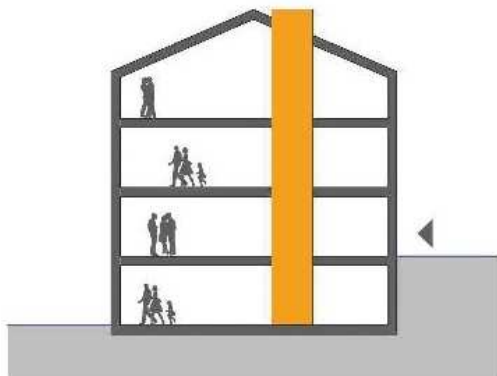




Art. 10 DLH/DPP 54/2009



Aufzug Pflicht

- Bei mehr als drei oberirdischen Geschossen
- Bei mehr als drei Wohneinheiten und drei oberirdischen Geschossen
- Bei allen öffentlichen Wohnbauten

Als unterirdische Geschosse gelten nicht bewohnbare Geschosse, welche eingegraben sind (Garagenzufahrten und Rampen ausgenommen).

Ascensore obbligatorio

- In edifici con più di tre livelli fuori terra
- In edifici con più di tre unità abitative e più di tre livelli fuori terra
- In tutti gli edifici di edilizia sociale

Si intende per piano interrato un piano non abitabile al di sotto del livello del terreno (esclusi gli accessi ai garage e le rampe).