

Dr. Arch. Adriano Oggiano

Direttore Ufficio Tutela del Pesaggio



AUTONOME PROVINZ BOZEN - SÜDTIROL
Neuausrichtung Raum- und Landschaftsentwicklung
Abteilung Natur, Landschaft und Raumentwicklung



PROVINCIA AUTONOMA DI BOLZANO - ALTO ADIGE
Riorientamento sviluppo del territorio e del paesaggio
Ripartizione Natura, paesaggio e sviluppo del territorio

Pianificazione del paesaggio in Alto Adige oggi

L'Alto Adige è l'unico territorio in Italia ad avere a scala comunale sia una pianificazione urbanistica che paesaggistica

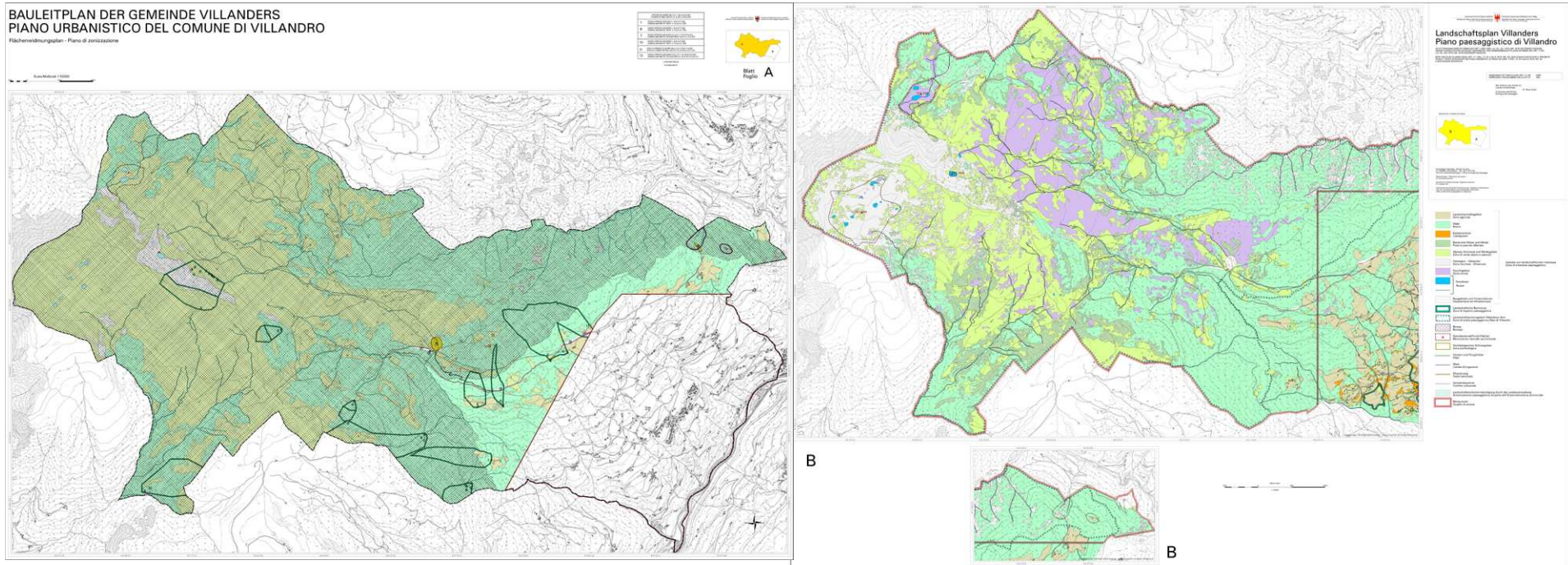
Fin dal 1970, anno di promulgazione della legge di settore (quella sul paesaggio in sostanza tuttora vigente), questo ha consentito un legame forte dei due processi di pianificazione del territorio



Pianificazione del paesaggio in Alto Adige oggi

Piano Urbanistico

Piano Paesaggistico

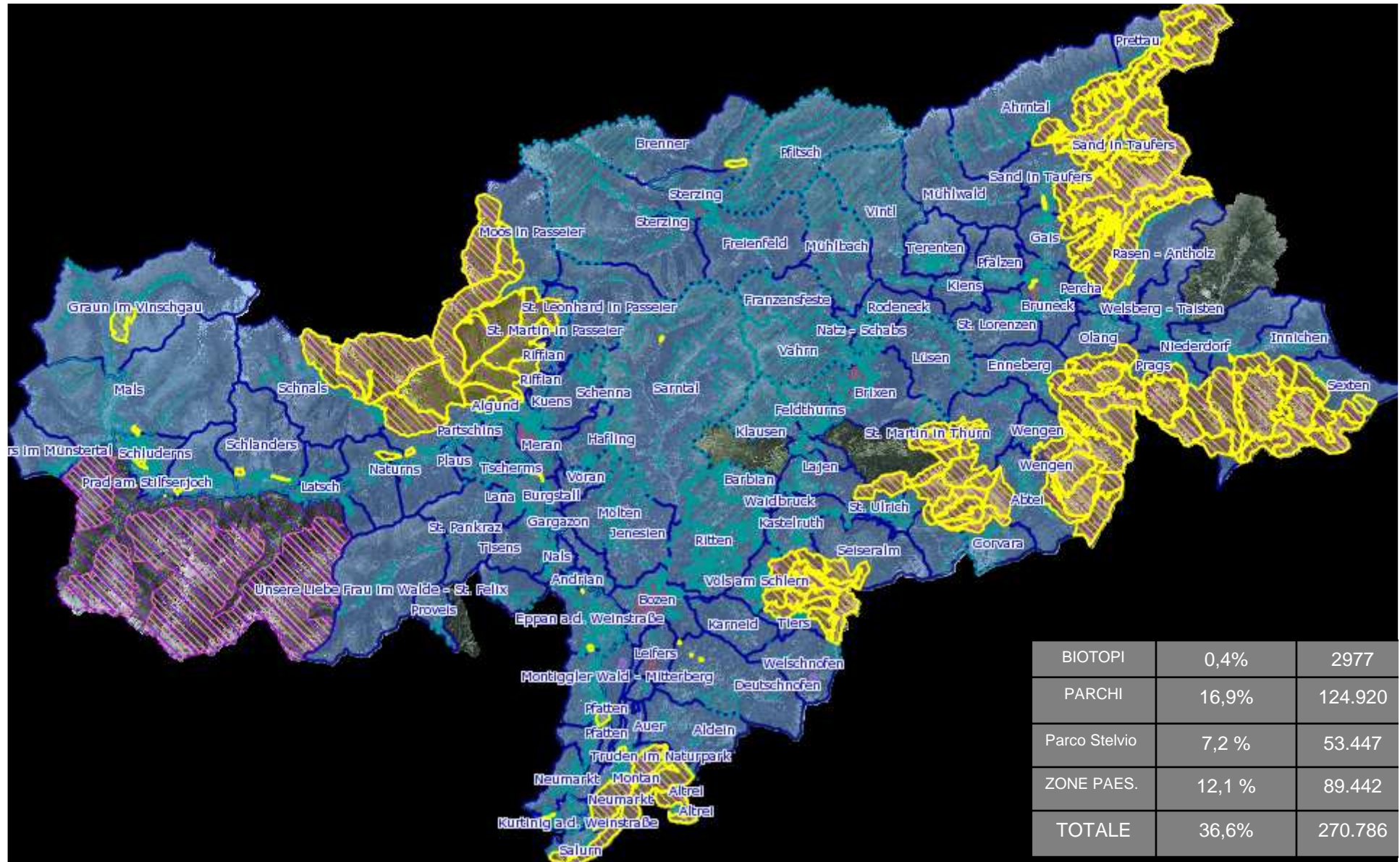


AUTONOME PROVINZ BOZEN - SÜDTIROL
Neuaustrichtung Raum- und Landschaftsentwicklung
Abteilung Natur, Landschaft und Raumentwicklung



PROVINCIA AUTONOMA DI BOLZANO - ALTO ADIGE
Riorientamento sviluppo del territorio e del paesaggio
Ripartizione Natura, paesaggio e sviluppo del territorio

Pianificazione del paesaggio e aree protette in Alto Adige oggi



Tutela del paesaggio in Alto Adige oggi



AUTONOME PROVINZ BOZEN - SÜDTIROL

Neuausrichtung Raum- und Landschaftsentwicklung
Abteilung Natur, Landschaft und Raumentwicklung



PROVINCIA AUTONOMA DI BOLZANO - ALTO ADIGE

Riorientamento sviluppo del territorio e del paesaggio
Ripartizione Natura, paesaggio e sviluppo del territorio

Tutela del paesaggio in Alto Adige oggi



AUTONOME PROVINZ BOZEN - SÜDTIROL

Neuausrichtung Raum- und Landschaftsentwicklung
Abteilung Natur, Landschaft und Raumentwicklung



PROVINCIA AUTONOMA DI BOLZANO - ALTO ADIGE

Riorientamento sviluppo del territorio e del paesaggio
Ripartizione Natura, paesaggio e sviluppo del territorio

Tutela del paesaggio in Alto Adige oggi



AUTONOME PROVINZ BOZEN - SÜDTIROL

Neuausrichtung Raum- und Landschaftsentwicklung
Abteilung Natur, Landschaft und Raumentwicklung



PROVINCIA AUTONOMA DI BOLZANO - ALTO ADIGE

Riorientamento sviluppo del territorio e del paesaggio
Ripartizione Natura, paesaggio e sviluppo del territorio

Aree protette in Alto Adige oggi

Dolomiti Unesco



AUTONOME PROVINZ BOZEN - SÜDTIROL

Neuausrichtung Raum- und Landschaftsentwicklung
Abteilung Natur, Landschaft und Raumentwicklung



PROVINCIA AUTONOMA DI BOLZANO - ALTO ADIGE

Riorientamento sviluppo del territorio e del paesaggio
Ripartizione Natura, paesaggio e sviluppo del territorio

Aree protette in Alto Adige oggi

Dolomiti Unesco



AUTONOME PROVINZ BOZEN - SÜDTIROL
Neuausrichtung Raum- und Landschaftsentwicklung
Abteilung Natur, Landschaft und Raumentwicklung



PROVINCIA AUTONOMA DI BOLZANO - ALTO ADIGE
Riorientamento sviluppo del territorio e del paesaggio
Ripartizione Natura, paesaggio e sviluppo del territorio

Aree protette in Alto Adige oggi Dolomiti Unesco



AUTONOME PROVINZ BOZEN - SÜDTIROL
Neuausrichtung Raum- und Landschaftsentwicklung
Abteilung Natur, Landschaft und Raumentwicklung



PROVINCIA AUTONOMA DI BOLZANO - ALTO ADIGE
Riorientamento sviluppo del territorio e del paesaggio
Ripartizione Natura, paesaggio e sviluppo del territorio

Situazione attuale

La qualità del territorio è il risultato di

- scelte strategiche oculate,
- strumenti adeguati ed efficaci
- una collaborazione dell'intera società civile cosciente e consapevole
- un'attenzione dell'amministrazione



Cosa è cambiato dal 1970 ad oggi?

- Territorio insediativo disponibile = ancora 27.000 ha
- Territorio effettivamente utilizzato FUORI dal territorio insediativo (p.es. verde agricolo) = 8500 ha
- Popolazione = + 24% circa +100.000
- Famiglie = 211.000 (ca. 2x rispetto al 1980) di cui 35% di una persona (74.000), 10.000 > 80 anni (donne = 8689)
- Aziende agricole: -10% – bosco, – pascolo, – prato (rispetto al 2000)
- Turismo: arrivi 2012 = 6.000.000 1970 = 1.187.000
- Costo costruzioni: 1980=100 2013=627





QUANTO
sviluppo del territorio vogliamo?

E in quali parti?

(densificazione delle aree insediate? verde alpino?
agricoltura intensiva? strutture turistiche? stagione invernale e/o estiva?)

E quale paesaggio vogliamo?

Questo?



AUTONOME PROVINZ BOZEN - SÜDTIROL

Neuausrichtung Raum- und Landschaftsentwicklung
Abteilung Natur, Landschaft und Raumentwicklung



PROVINCIA AUTONOMA DI BOLZANO - ALTO ADIGE

Riorientamento sviluppo del territorio e del paesaggio
Ripartizione Natura, paesaggio e sviluppo del territorio

E quale paesaggio vogliamo?

Questo?



Nuovi compiti - prospettive

Conseguenze dello sfruttamento non armonico del territorio

- scarsità delle aree da coltivare e da edificare (consumo di suolo),
- eliminazione costante di elementi di biodiversità
- diminuzione della qualità per il tempo libero dentro e fuori degli insediamenti, per gli abitanti e per gli ospiti
- diminuzione delle premesse per il benessere e per la salute della popolazione



Nuovi compiti - prospettive

“...il paesaggio è in ogni luogo un elemento importante della qualità della vita delle popolazioni:
... nelle zone considerate eccezionali,
come in quelle della vita quotidiana...”

Convenzione Europea, Firenze 20.06.2000

La sua qualità va quindi perseguita **DOVUNQUE**

AUTONOME PROVINZ BOZEN - SÜDTIROL
Neuausrichtung Raum- und Landschaftsentwicklung
Abteilung Natur, Landschaft und Raumentwicklung



PROVINCIA AUTONOMA DI BOLZANO - ALTO ADIGE
Riorientamento sviluppo del territorio e del paesaggio
Ripartizione Natura, paesaggio e sviluppo del territorio



Nuovi compiti – prospettive una nuova modalità operativa

controllare prüfen

valutare bewerten

consigliare beraten

accompagnare begleiten

concordare vereinbaren

comunicare kommunizieren

Nuovi compiti - prospettive

Abbiamo tutti da guadagnare in tutti i settori economici e sociali, a tutte le età, a tutti i livelli amministrativi (locali/provinciali)

Nuovi compiti - prospettive

Si tratta di assumersi,
ognuno per la sua parte,

la responsabilità civile per il futuro del nostro territorio

AUTONOME PROVINZ BOZEN - SÜDTIROL
Neuausrichtung Raum- und Landschaftsentwicklung
Abteilung Natur, Landschaft und Raumentwicklung



PROVINCIA AUTONOMA DI BOLZANO - ALTO ADIGE
Riorientamento sviluppo del territorio e del paesaggio
Ripartizione Natura, paesaggio e sviluppo del territorio