



3° incontro di partenariato

3. Partnerschaftstreffen

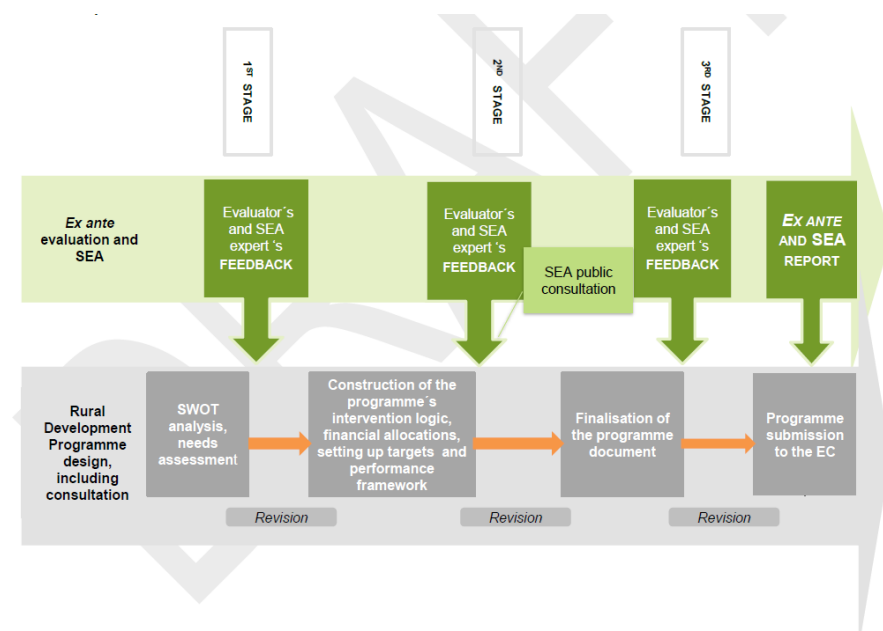
3 marzo 2014 - 3. März 2014

**Presentazione della proposta di programma di sviluppo
rurale**

**Vorstellung des Entwurfes des Entwicklungsprogrammes
für den ländlichen Raum**

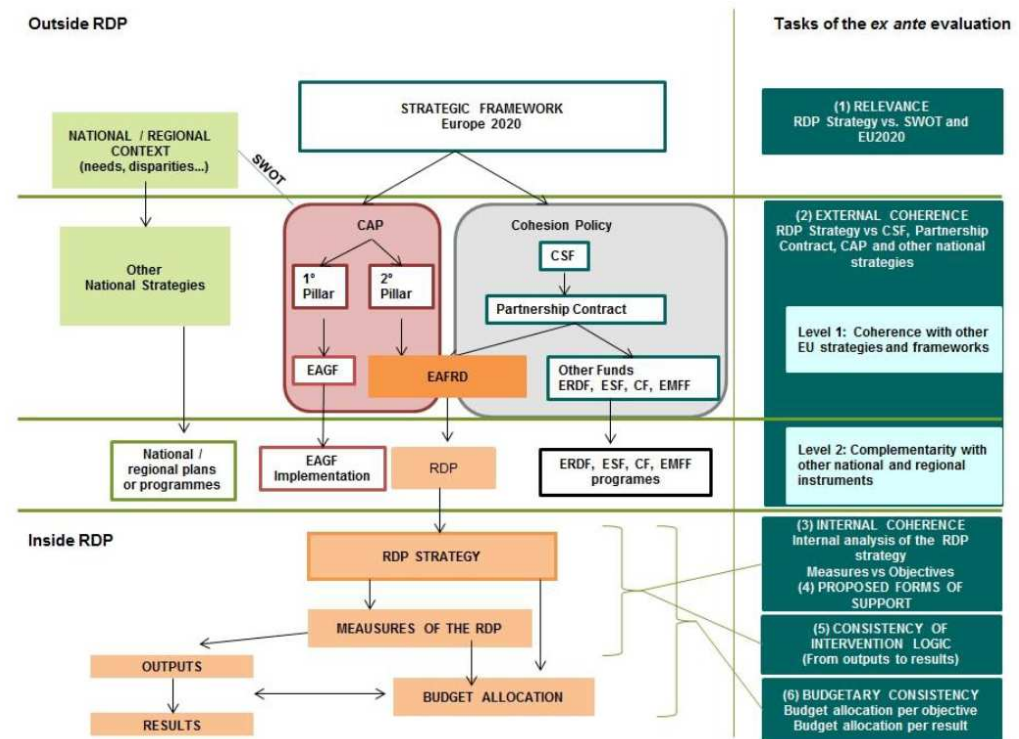
Inhalte des ELR 2014 -2020 – erster Teil

- 1) Gebiet
- 2) Exante - Evaluierung
- 3) SWOT – Analyse und Erfassung der Notwendigkeiten
- 4) Beschreibung der Strategie
- 5) Bewertung der Exantebedingungen
- 6) Performance framework



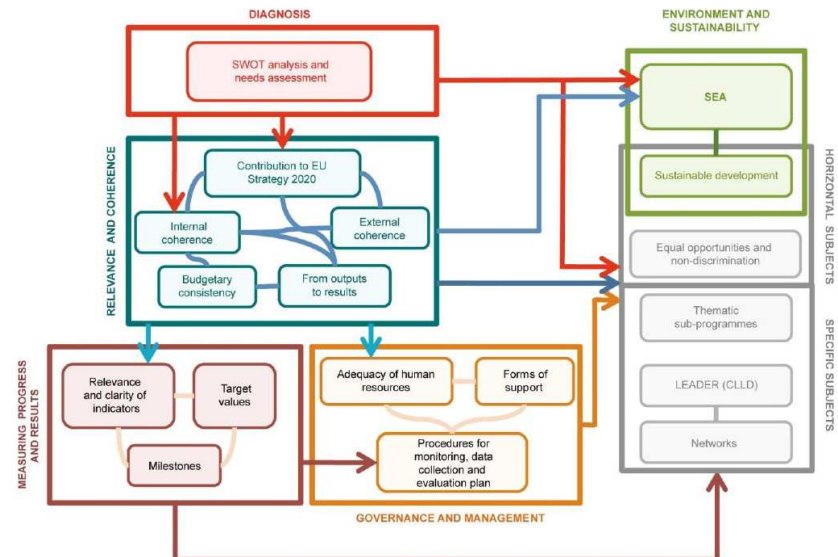
Inhalte des ELR 2014 -2020 – Zweiter Teil

- 7) Beschreibung der ausgewählten Maßnahmen
- 8) Bewertungsplan
- 9) Finanzierungsplan
- 10) Indikatorenplan
- 11) Zusatzfinanzierung
TopUp



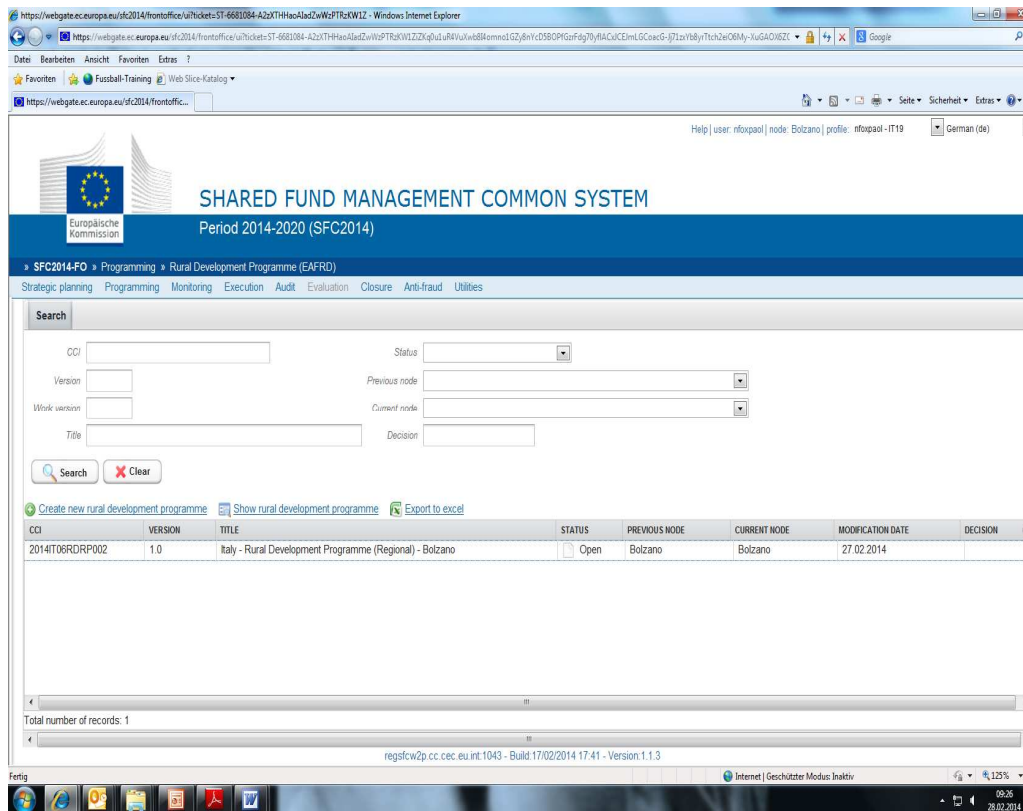
Inhalte des ELR 2014 -2020 – Dritter Teil

- 12) Bewertung der Bestimmungen im Bereich Staatsbeihilfen
- 13) Information und Komplementarität
- 14) Informationen betreffend die Programmumsetzung
- 15) Einbeziehung des Partenariats
- 16) Nationales Ländliches Netzwerk RRN
- 17) Bewertung der Prüfbarkeit und Kontrollierbarkeit der Maßnahmen
- 18) Übergangsbestimmungen



SFC2014 – Shared Fund Management Common System

- die Inhalte des Programmwurfes müssen in das informatische Managementsystem der Kommission übertragen werden



AUTONOME PROVINZ BOZEN - SÜDTIROL
PROVINCIA AUTONOMA DI BOLZANO - ALTO ADIGE
PROVINCIA AUTONOMA DE BULSAN - SÜDTIROL

Regolamento (UE) n. 1305/2013 / Verordnung (EU) Nr. 1305/2013

PSR / ELR

2014 / 2020

Bozza 7b
(25 febbraio 2014)

Ripartizioni / Abteilungen

31, 32, 28, 22

Neues ELR 2014 – 2020 – Anhänge zum Programm

- Vollständige und zusammenfassende Exanteevaluierung
- Ergebnisse des SUP – Verfahrens: Strategische Umweltprüfung mit einem begründeten Gutachten der UVP - Kommission
- Wirtschaftliche Rechtfertigung der Flächenprämien

Mapping the possible interactions between different policies and programmes.

