

Meldeformular für das Auftreten der Marmorierten Baumwanze (*Halyomorpha halys*)

Autor der Meldung

Name:

Telefonnummer:

E-mail

Fundort

Gemeinde:

Fraktion/ Straße

Nr.

- Ländlicher Bereich
- Städtisches Gebiet
- Erwerbsanbau
- Wald
- Gebäude in einer Ortschaft oder Stadt
- Gebäude auf dem Land

- Garten (Gemüse oder Obst)
- Sträucher oder Hecken
- Balkon oder Terrasse
- Öffentliches Grün
- Transportmittel (z.B. Auto)

Anzahl der Wanzen

- 1 2-10 > 10

Anzahl Larven

- 1 2-10 > 10

lebendige Wanze am Versuchszentrum Laimburg abgegeben

Wanze getötet



Abb. 1: Marmorierte Baumwanze: Larve und adulte Wanze (ausgewachsenes Tier)

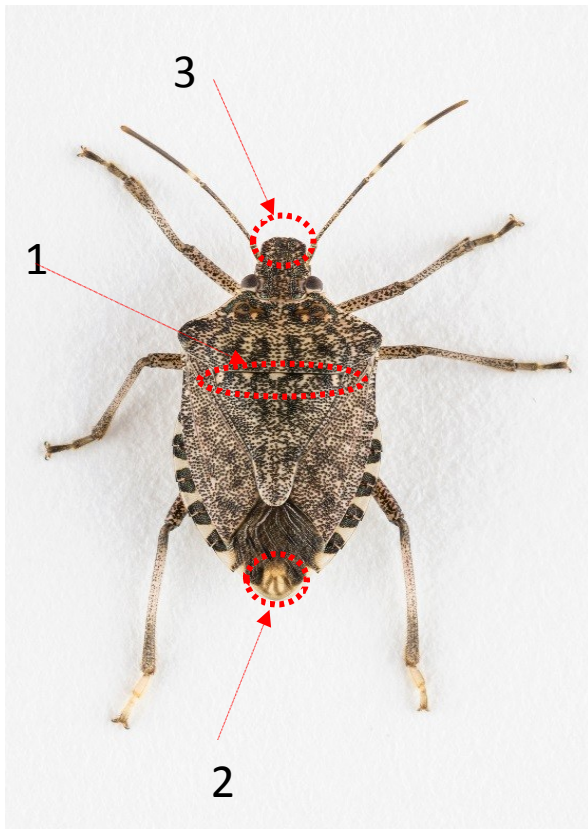


Abb. 2: Erkennungsmerkmale der adulten Wanze:

- (1) eine Reihe von 4-5 hellen Punkten hinter dem Halsschild
- (2) Die transparente Flügeldecke ist mit Strichen durchzogen
- (3) Der Kopf ist vorne flach abgerundet, versehen mit 2 leichten Ecken

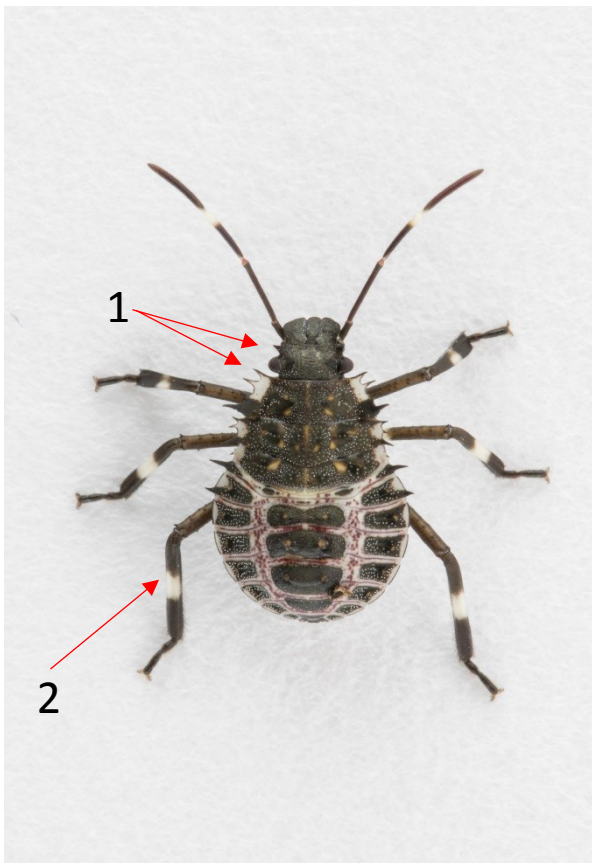


Abb. 3: Erkennungsmerkmale der Larven:

- (1) Dornen am Vorderrand des Brustschildes und des Kopfes
- (2) Weißer Streifen an jedem Vorderbein