



Tip

Mit der Migration zu Windows 7 werden die Signaturen automatisch gespeichert in:

D:\OldUserData\%username%\Signatures

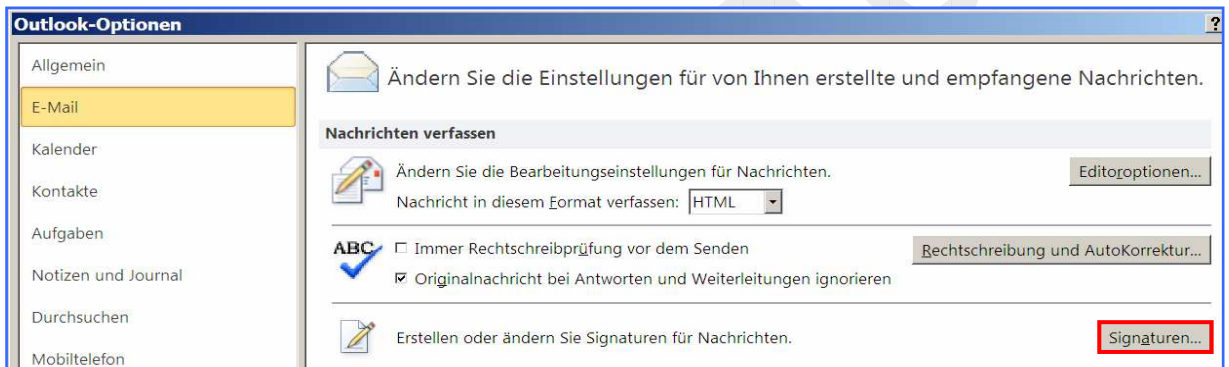
pb

Dieser Speicherort dient als temporäre Ablage. **Sobald sich der Benutzer am System anmeldet**, werden die einzelnen Dateien der Signaturen automatisch gespeichert in:

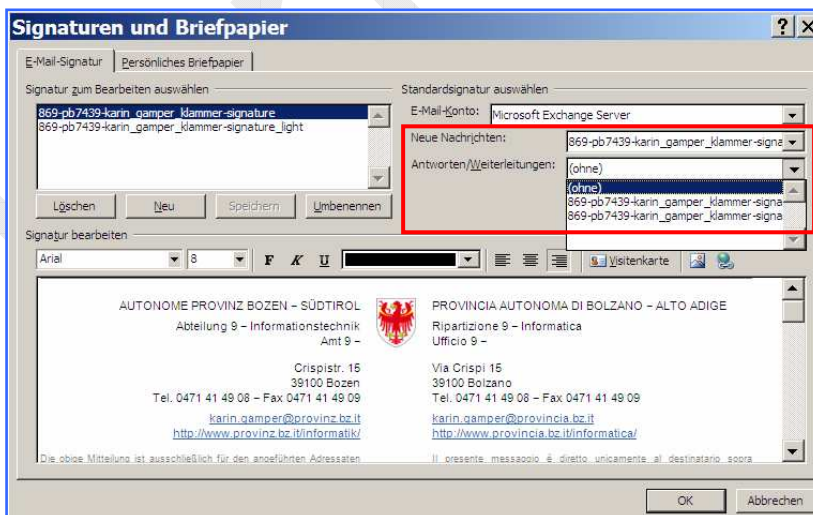
C:\Users\%username%\AppData\Roaming\Microsoft\Signatures

Damit die Signaturen in Outlook aktiviert werden können,

- klicke auf **<Datei> <Optionen> <E-Mail>** und wähle rechts die Schaltfläche **<Signaturen...>**



- Hier kannst du einstellen, welche Signatur in **<Neue Nachrichten:>** und welche in **<Antworten/Weiterleitungen:>** eingefügt werden soll.



- Klicke anschließend auf **<OK>** damit die Einstellungen übernommen werden und dann wieder **<OK>**, um die **Outlook-Optionen** zu verlassen.