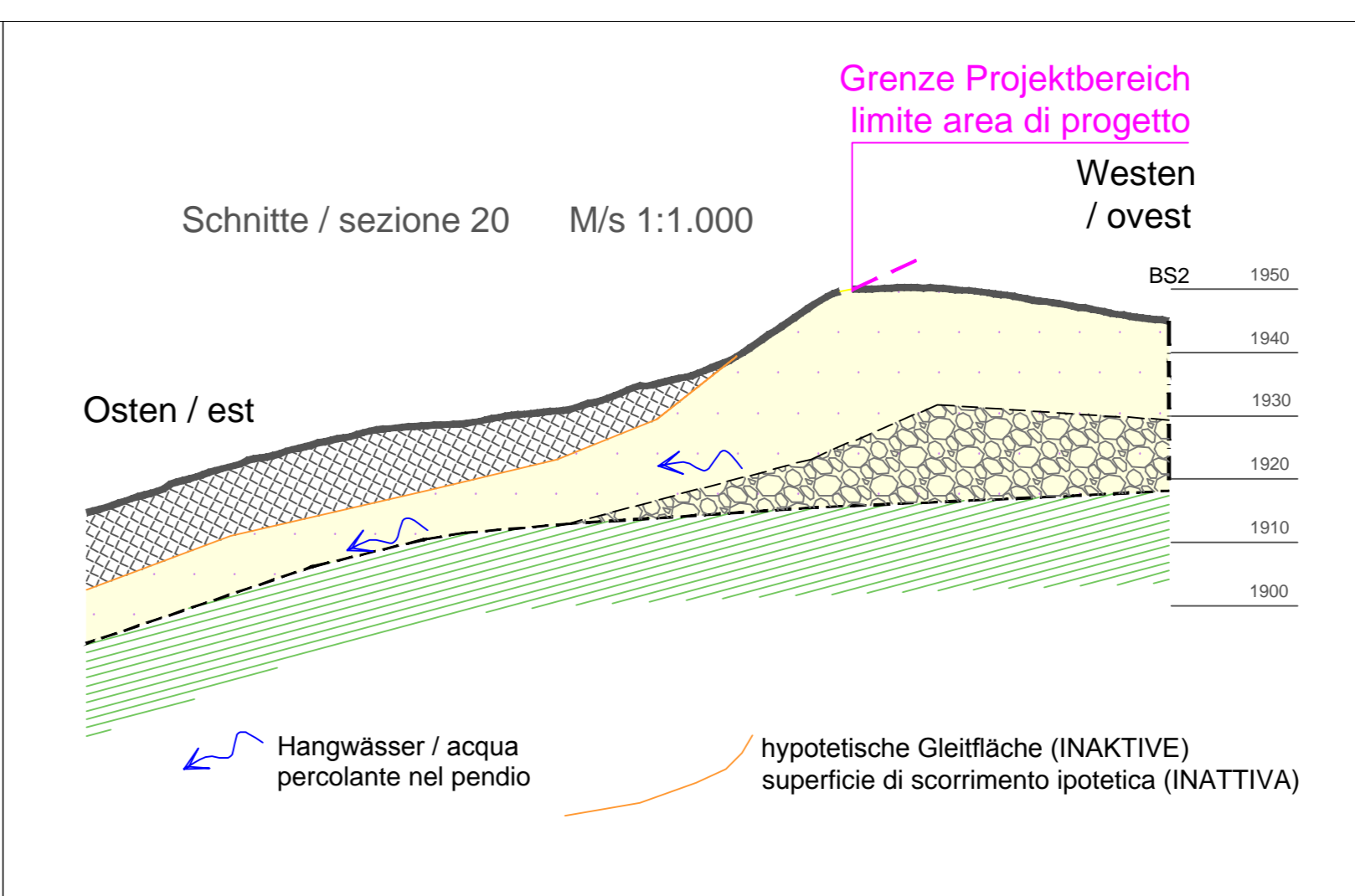
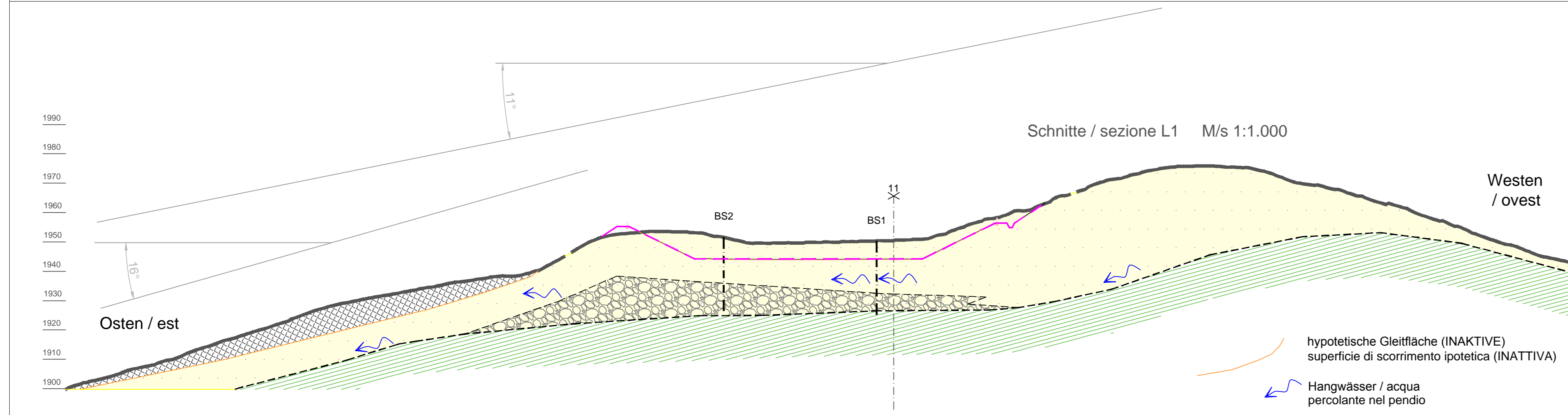


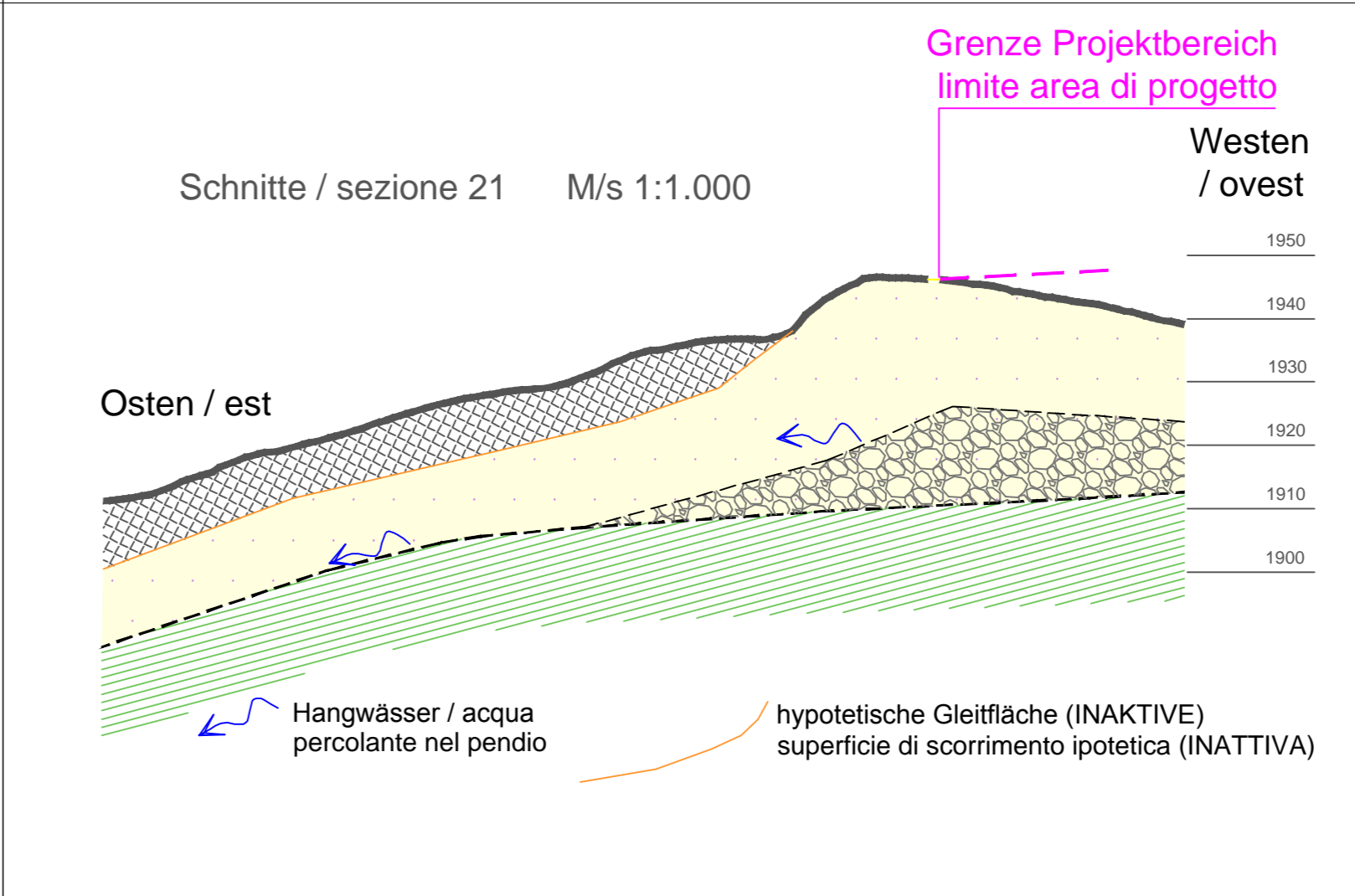
- QUARTÄRE LITHOLOGIE / LITOLOGIE QUATERNARIE
- Rutschmassen (alpines postglaziales Synthem) (AKTIVE) / Corpo di frana (sintema postglaciale alpino) (ATTIVO)
 - Rutschmassen (alpines postglaziales Synthem) (INAKTIVE) / Corpo di frana (sintema postglaciale alpino) (INATTIVO)
 - Glaziale Ablagerungen (Dolomiten Synthem) / Depositi glaciali (sintema delle Dolomiti)
 - gemischte Ablagerungen: Kolluvium, umgelagerte Moräne / depositi misti: colluvio, morene rimaneggiate
- PRÄQUARTÄRE LITHOLOGIE / LITOLOGIE PRE-QUATERNARIE
- Wengen Formation, (Wechselfolge von Vulkaniklastischen Sandstein, Tonen und Mergel) / Formazione di Wengen, (alternanza di arenarie vulcanoclastiche, argille e marne)



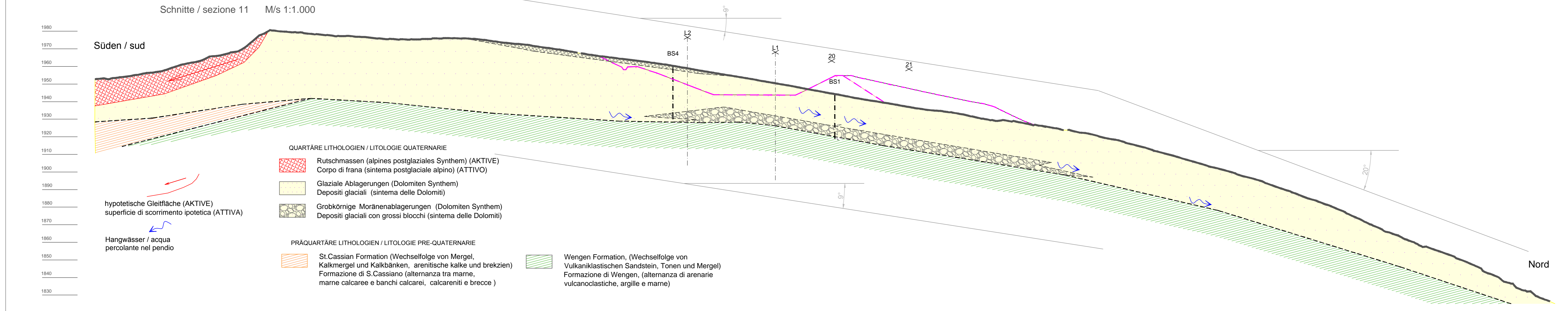
- QUARTÄRE LITHOLOGIE / LITOLOGIE QUATERNARIE
- Rutschmassen (alpines postglaziales Synthem) (AKTIVE) / Corpo di frana (sintema postglaciale alpino) (ATTIVO)
 - Rutschmassen (alpines postglaziales Synthem) (INAKTIVE) / Corpo di frana (sintema postglaciale alpino) (INATTIVO)
 - Glaziale Ablagerungen (Dolomiten Synthem) / Depositi glaciali (sintema delle Dolomiti)
 - Grobkörnige Moränenablagerungen (Dolomiten S.) / Depositi glaciali con grossi blocchi (s. delle Dolomiti)
- PRÄQUARTÄRE LITHOLOGIE / LITOLOGIE PRE-QUATERNARIE
- Wengen Formation, (Wechselfolge von Vulkaniklastischen Sandstein, Tonen und Mergel) / Formazione di Wengen, (alternanza di arenarie vulcanoclastiche, argille e marne)



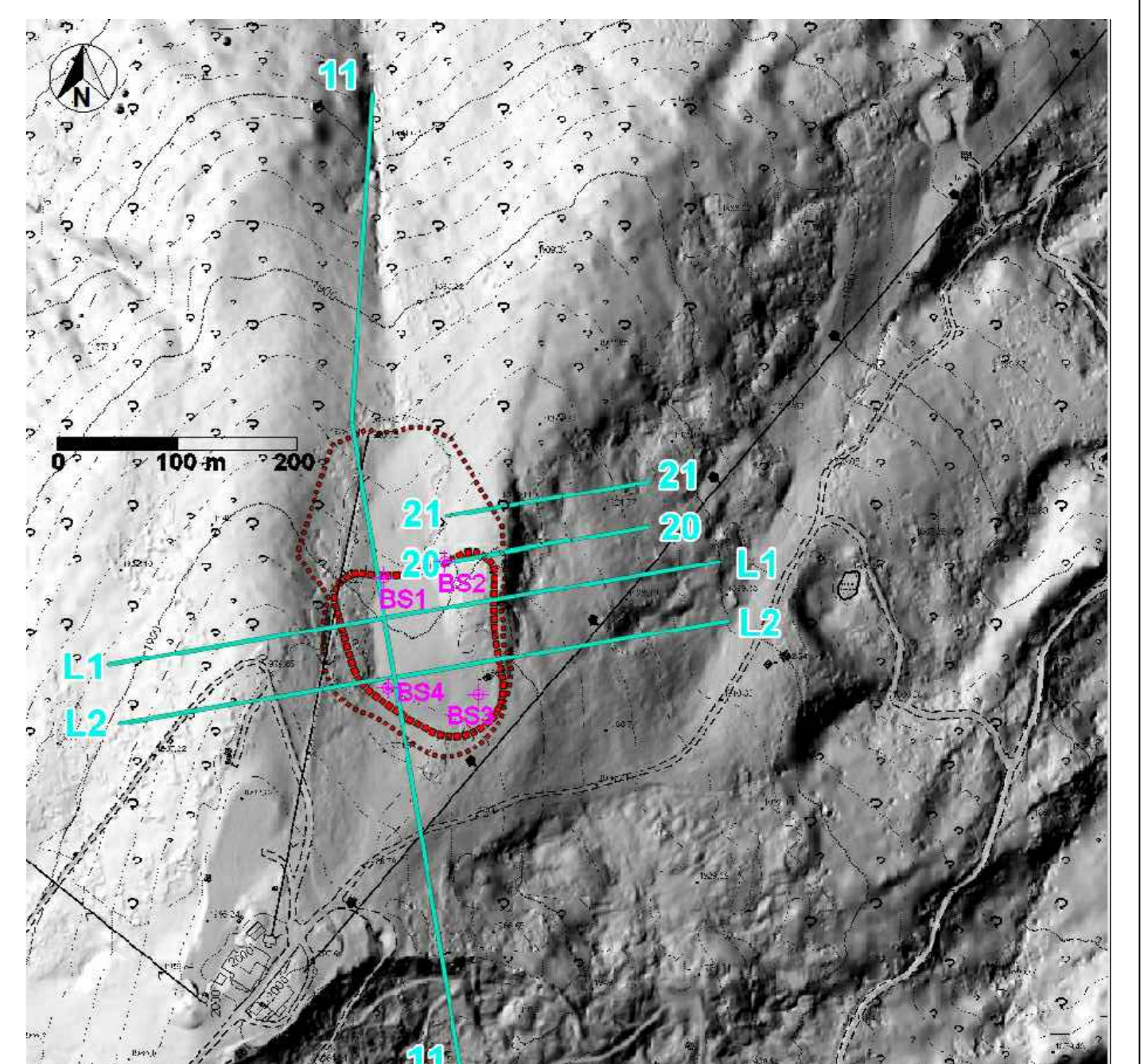
- QUARTÄRE LITHOLOGIE / LITOLOGIE QUATERNARIE
- Rutschmassen (alpines postglaziales Synthem) (AKTIVE) / Corpo di frana (sintema postglaciale alpino) (ATTIVO)
 - Rutschmassen (alpines postglaziales Synthem) (INAKTIVE) / Corpo di frana (sintema postglaciale alpino) (INATTIVO)
 - Glaziale Ablagerungen (Dolomiten Synthem) / Depositi glaciali (sintema delle Dolomiti)
 - Grobkörnige Moränenablagerungen (Dolomiten S.) / Depositi glaciali con grossi blocchi (s. delle Dolomiti)
- PRÄQUARTÄRE LITHOLOGIE / LITOLOGIE PRE-QUATERNARIE
- Wengen Formation, (Wechselfolge von Vulkaniklastischen Sandstein, Tonen und Mergel) / Formazione di Wengen, (alternanza di arenarie vulcanoclastiche, argille e marne)



- QUARTÄRE LITHOLOGIE / LITOLOGIE QUATERNARIE
- Rutschmassen (alpines postglaziales Synthem) (AKTIVE) / Corpo di frana (sintema postglaciale alpino) (ATTIVO)
 - Rutschmassen (alpines postglaziales Synthem) (INAKTIVE) / Corpo di frana (sintema postglaciale alpino) (INATTIVO)
 - Glaziale Ablagerungen (Dolomiten Synthem) / Depositi glaciali (sintema delle Dolomiti)
 - Grobkörnige Moränenablagerungen (Dolomiten S.) / Depositi glaciali con grossi blocchi (s. delle Dolomiti)
- PRÄQUARTÄRE LITHOLOGIE / LITOLOGIE PRE-QUATERNARIE
- Wengen Formation, (Wechselfolge von Vulkaniklastischen Sandstein, Tonen und Mergel) / Formazione di Wengen, (alternanza di arenarie vulcanoclastiche, argille e marne)



- QUARTÄRE LITHOLOGIE / LITOLOGIE QUATERNARIE
- Rutschmassen (alpines postglaziales Synthem) (AKTIVE) / Corpo di frana (sintema postglaciale alpino) (ATTIVO)
 - Glaziale Ablagerungen (Dolomiten Synthem) / Depositi glaciali (sintema delle Dolomiti)
 - Grobkörnige Moränenablagerungen (Dolomiten Synthem) / Depositi glaciali con grossi blocchi (sintema delle Dolomiti)
- PRÄQUARTÄRE LITHOLOGIE / LITOLOGIE PRE-QUATERNARIE
- St.Cassian Formation (Wechselfolge von Mergel, Kalkmergel und Kalkbänken, arenitische kalke und brekzien) / Formazione di S.Cassiano (alternanza tra marne, marne calcaree e banchi calcarei, calcareniti e breccie)
 - Wengen Formation, (Wechselfolge von Vulkaniklastischen Sandstein, Tonen und Mergel) / Formazione di Wengen, (alternanza di arenarie vulcanoclastiche, argille e marne)



GEMEINDE ABTEI / COMUNE DI BADIA
AUTONOME PROVINZ BOZENO / PROVINCIA AUTONOMA DI BOLZANO

GEOLOGISCHES GUTACHTEN
UND SEISMISCHE CHARAKTERISIERUNG DES PROJEKTGEBIETES
GEMÄSS DEN TECHNISCHEN VORSCHRIFTEN FÜR BAUWERKE, M.D. 17/01/2018
ERRICHTUNG DES SPEICHER CODES

RELAZIONE GEOLOGICA
E CARATTERIZZAZIONE SISMICA DELLA ZONA DI PROGETTO
GEMÄSS DEN TECHNISCHEN VORSCHRIFTEN FÜR BAUWERKE, M.D. 17/01/2018
COSTRUZIONE DEL BACINO DI RACCOLTA CODES

INHALT/CONTENUTO: GEOLOGISCHE SCHNITTE SEZIONI GEOLOGICHE	BEILAGE/ALLEGATO: 2
BAUGEOLGIEBÜRO NICOLUSSI - STUDIO DI GEOLOGIA Dr. Hermann Nicolussi	MASSSTAB/SCALA: 1: 1000
Rosengartenstraße 14, Via Catinaccio Seis / Siusi Tel. 0471 / 706434 E-mail: hermann.nicolussi@tin.it	DATUM/DATE: 20/03/2018 aggiornamento e revisione 19/10/2018
 ORDINE DER GEOTECHNISCHEN INGENIEURE SÜDTIROL HERMANN NICOLUSSI	FILE: 1246 Allegato_2_20181019.dwg