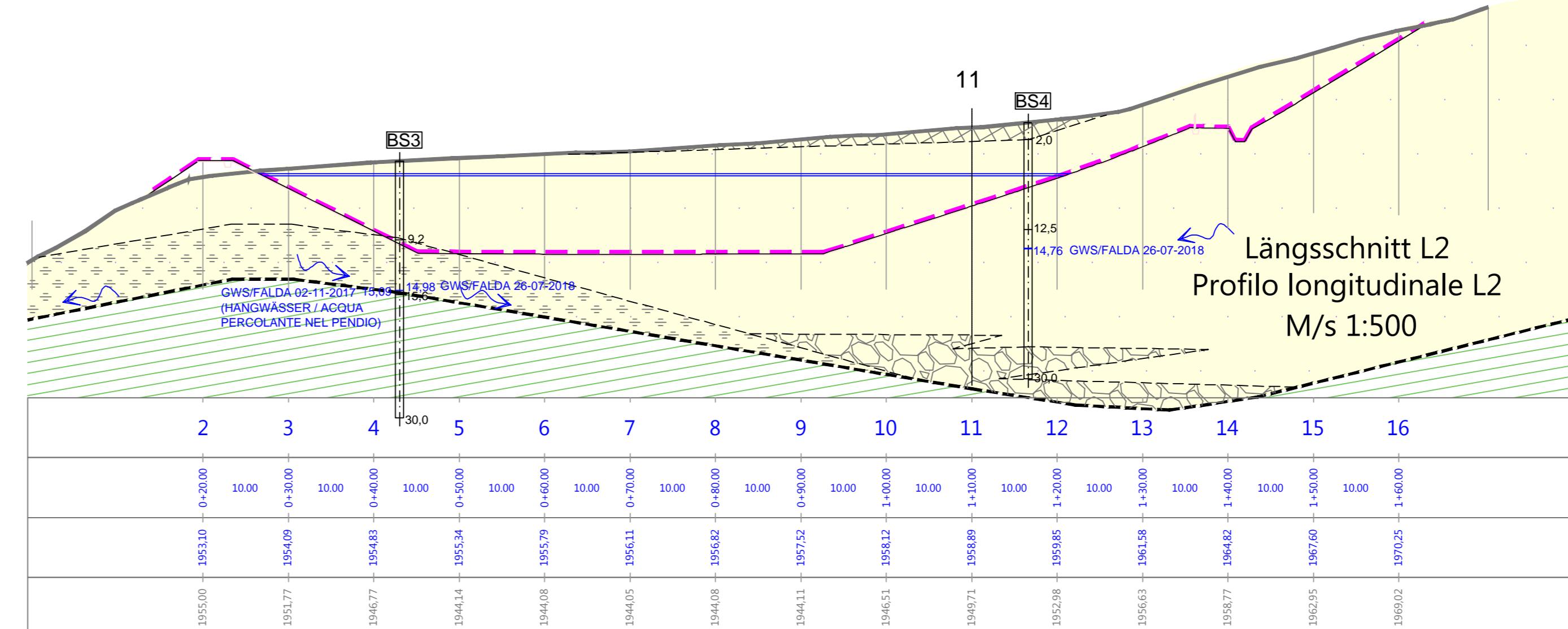
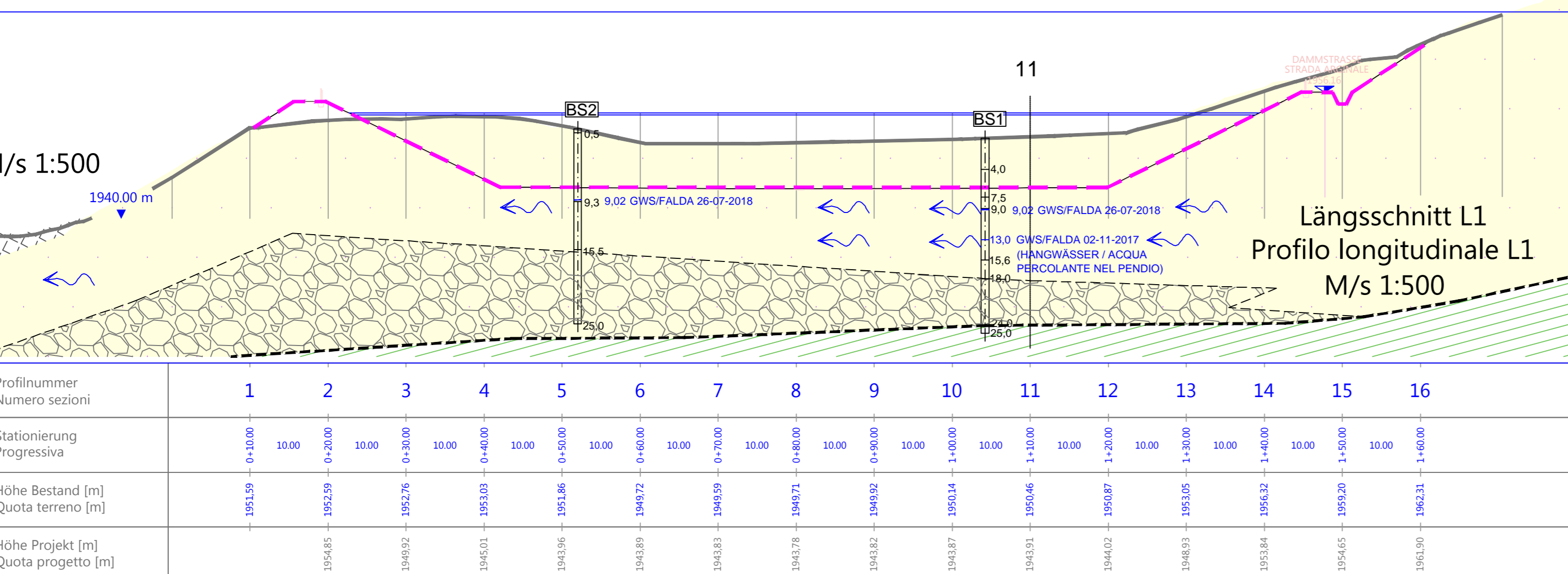


Entfernung Bestand (m) Distanza terreno (m)	19300	19300	19350	19400	19450	19500	19550	19600	19650	19700	19750	19800	19850	19900	19950	20000	20050	20100	20150	20200	20250	20300	20350	20400	20450	20500	20550	20600	20650	20700	20750	20800	20850	20900	20950	21000	21050	21100	21150	21200	21250	21300	21350	21400	21450	21500	21550	21600	21650	21700	21750	21800	21850	21900	21950	22000	22050	22100	22150	22200	22250	22300	22350	22400	22450	22500	22550	22600	22650	22700	22750	22800	22850	22900	22950	23000	23050	23100	23150	23200	23250	23300	23350	23400	23450	23500	23550	23600	23650	23700	23750	23800	23850	23900	23950	24000	24050	24100	24150	24200	24250	24300	24350	24400	24450	24500	24550	24600	24650	24700	24750	24800	24850	24900	24950	25000
Höhe Bestand (m) Quota terreno (m)	1930	1930	1935	1940	1945	1950	1955	1960	1965	1970	1975	1980	1985	1990	1995	2000	2005	2010	2015	2020	2025	2030	2035	2040	2045	2050	2055	2060	2065	2070	2075	2080	2085	2090	2095	2100	2105	2110	2115	2120	2125	2130	2135	2140	2145	2150	2155	2160	2165	2170	2175	2180	2185	2190	2195	2200	2205	2210	2215	2220	2225	2230	2235	2240	2245	2250	2255	2260	2265	2270	2275	2280	2285	2290	2295	2300	2305	2310	2315	2320	2325	2330	2335	2340	2345	2350	2355	2360	2365	2370	2375	2380	2385	2390	2395	2400	2405	2410	2415	2420	2425	2430	2435	2440	2445	2450	2455	2460	2465	2470	2475	2480	2485	2490	2495	2500
Entfernung Projekt (m) Distanza progetto (m)	19300	19350	19400	19450	19500	19550	19600	19650	19700	19750	19800	19850	19900	19950	20000	20050	20100	20150	20200	20250	20300	20350	20400	20450	20500	20550	20600	20650	20700	20750	20800	20850	20900	20950	21000	21050	21100	21150	21200	21250	21300	21350	21400	21450	21500	21550	21600	21650	21700	21750	21800	21850	21900	21950	22000	22050	22100	22150	22200	22250	22300	22350	22400	22450	22500	22550	22600	22650	22700	22750	22800	22850	22900	22950	23000	23050	23100	23150	23200	23250	23300	23350	23400	23450	23500	23550	23600	23650	23700	23750	23800	23850	23900	23950	24000	24050	24100	24150	24200	24250	24300	24350	24400	24450	24500	24550	24600	24650	24700	24750	24800	24850	24900	24950	25000	
Höhe Projekt (m) Quota progetto (m)	1930	1935	1940	1945	1950	1955	1960	1965	1970	1975	1980	1985	1990	1995	2000	2005	2010	2015	2020	2025	2030	2035	2040	2045	2050	2055	2060	2065	2070	2075	2080	2085	2090	2095	2100	2105	2110	2115	2120	2125	2130	2135	2140	2145	2150	2155	2160	2165	2170	2175	2180	2185	2190	2195	2200	2205	2210	2215	2220	2225	2230	2235	2240	2245	2250	2255	2260	2265	2270	2275	2280	2285	2290	2295	2300	2305	2310	2315	2320	2325	2330	2335	2340	2345	2350	2355	2360	2365	2370	2375	2380	2385	2390	2395	2400	2405	2410	2415	2420	2425	2430	2435	2440	2445	2450	2455	2460	2465	2470	2475	2480	2485	2490	2495	2500	



Profilnummer Numero sezioni	1	2	3	4	5	6	7	8	9	10	11	12	13	14	15	16
Stationierung Progressiva	0+000	0+100	0+200	0+300	0+400	0+500	0+600	0+700	0+800	0+900	1+000	1+100	1+200	1+300	1+400	1+500
Höhe Bestand (m) Quota terreno (m)	1930	1935	1940	1945	1950	1955	1960	1965	1970	1975	1980	1985	1990	1995	2000	2005
Höhe Projekt (m) Quota progetto (m)	1930	1935	1940	1945	1950	1955	1960	1965	1970	1975	1980	1985	1990	1995	2000	2005

Profilnummer Numero sezioni	2	3	4	5	6	7	8	9	10	11	12	13	14	15	16
Stationierung Progressiva	1+600	1+700	1+800	1+900	2+000	2+100	2+200	2+300	2+400	2+500	2+600	2+700	2+800	2+900	3+000
Höhe Bestand (m) Quota terreno (m)	1935	1940	1945	1950	1955	1960	1965	1970	1975	1980	1985	1990	1995	2000	2005
Höhe Projekt (m) Quota progetto (m)	1935	1940	1945	1950	1955	1960	1965	1970	1975	1980	1985	1990	1995	2000	2005

LEGENDE / LEGENDA

LABORUNTERSUCHUNGEN / PROVE DI LABORATORIO

- KORNGRÖSSEANALYSE / ANALISI GRANULOMETRICHE → K/G
- BESTIMMUNG DER ATTERBERGSCHEN GRENZEN / DETERMINAZIONE DEI LIMITI DI ATTERBERG → Atterberg
- WICHTE / PESO DI VOLUME → W/P
- STANDARD PROCTORVERSUCH / PROVA PROCTOR STANDARD → Proctor
- DURCHLASSIGKEIT VERSUCH / PROVA DI PERMEABILITÀ → K

QUARTÄRE LITHOLOGIEN / LITOLOGIE QUATERNARIE

- Anthropogene Ablagerung / Deposito antropico
- Glaziale Ablagerungen (Dolomiten Synthem) / Depositi glaciali (sintema delle Dolomiti)
- Grobkömige Moränenablagerungen (Dolomiten S.) / Depositi glaciali con grossi blocchi (s. delle Dolomiti)
- gemischte Ablagerungen: Kolluvium, umgelagerte Moräne / depositi misti: colluvium, morene rimaneggiate

PRÄQUARTÄRE LITHOLOGIEN / LITOLOGIE PRE-QUATERNARIE

- Wengen Formation: (Wechselfolge von Vulkaniklastischen Sandstein, Tonen und Mergel) / Formazione di Wengen: (alternanza di arenarie vulcanoclastiche, argille e marne)

HYDROGEOLOGIE / IDROGEOLOGIA

- Hangwässer / acqua percolante nel pendio

GEMEINDE ABTEI / COMUNE DI BADIA

AUTONOME PROVINZ BOZEN / PROVINCIA AUTONOMA DI BOLZANO

**GEOLOGISCHES GUTACHTEN
UND SEISMISCHE CHARAKTERISIERUNG DES PROJEKTGEBIETES
GEMÄSS DEN TECHNISCHEN VORSCHRIFTEN FÜR BAUWERKE, M.D. 17/01/2018**

ERRICHTUNG DES SPEICHER CODES

**RELAZIONE GEOLOGICA
E CARATTERIZZAZIONE SISMICA DELLA ZONA DI PROGETTO
GEMÄSS DEN TECHNISCHEN VORSCHRIFTEN FÜR BAUWERKE, M.D. 17/01/2018**

COSTRUZIONE DEL BACINO DI RACCOLTA CODES

BOHRPROFILE UND GEOLOGISCHE SCHNITTE

STRATIGRAFIE DEI SONDAGGI E SEZIONI GEOLOGICHE

3

BAU-GEOLOGIEBÜRO NICOLUSSI - STUDIO DI GEOLOGIA
Dr. Hermann Nicolussi

MASSTAB/SCALA: 1:200, 1:500

ROSENGARTENSTRASSE 14, VIA CATINACIO
SEIS / SUSA
TEL. 0471 / 706434
E-MAIL: hermann.nicolussi@tin.it

DATUM/DATE: 20/03/2018
aggiornamento e revisione 13/10/2018

1246 Allegato_3_20181019.dwg

FILE: 1246 Allegato_3_20181019.dwg