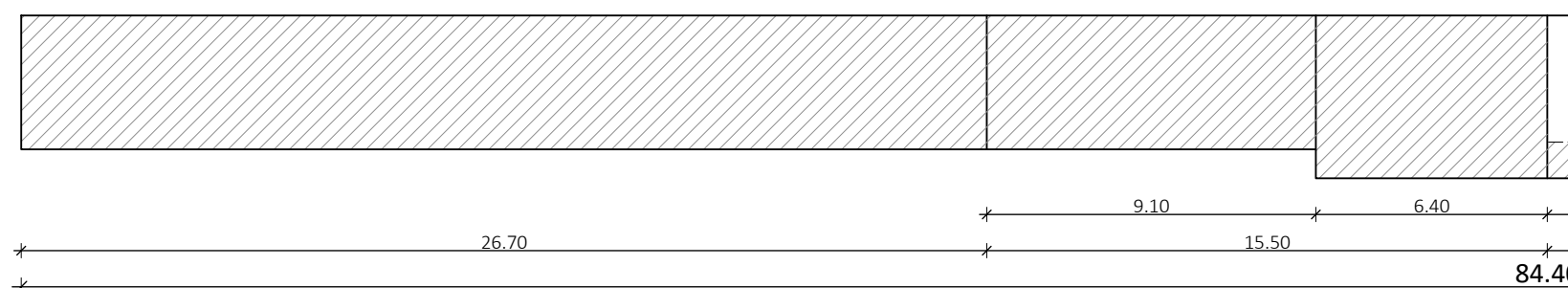
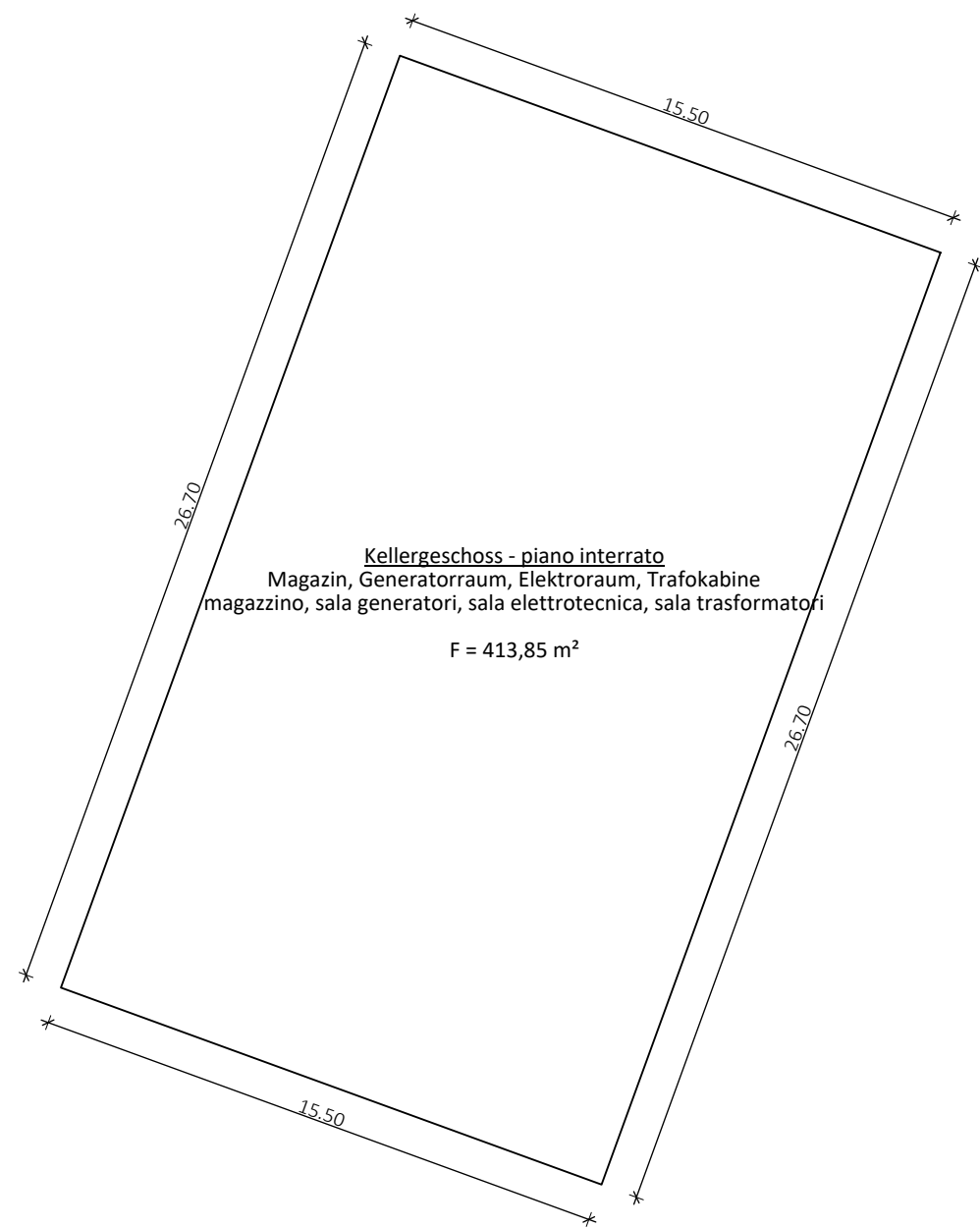
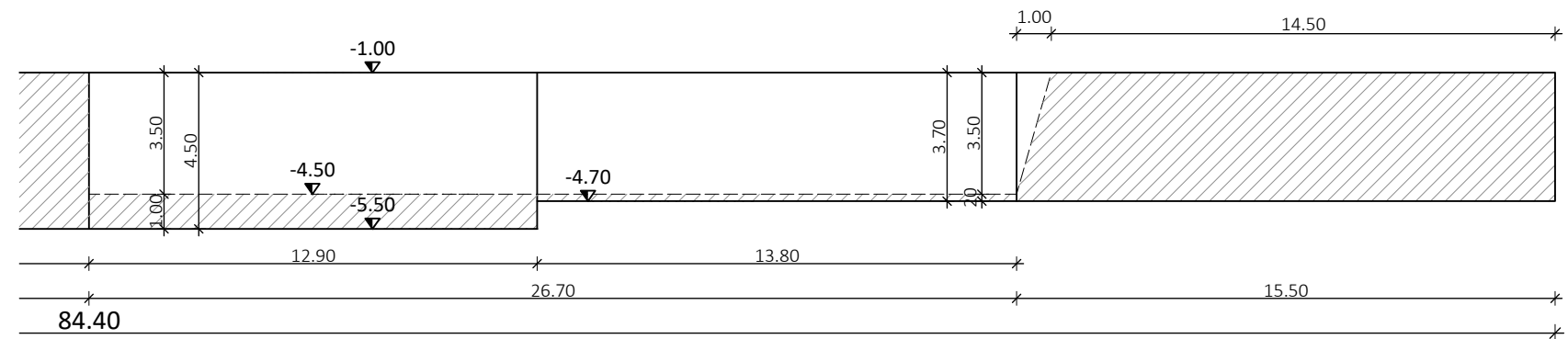


FASSADENFLÄCHEN - FACCIATE
Magazin, Generatorraum, Elektroraum, Trafokabine - magazzino, sala generatori, sala elettrotecnica, sala trasformatori

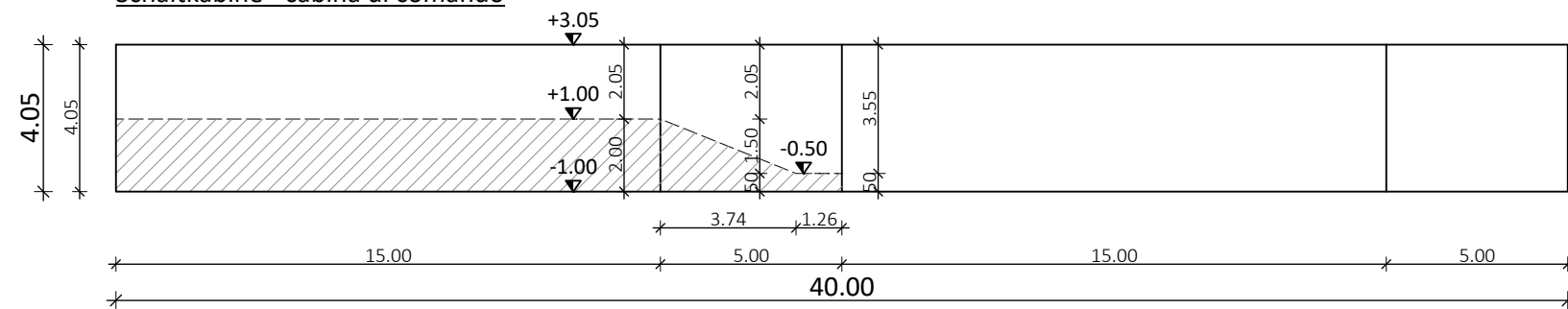


OBERIRDISCH - FUORI TERRA
 $FF = (12,90 + 13,80) * 3,50 + 3,50 * 0,50 = 95,20 \text{ m}^2$
 $ho = FF / U = 95,20 / 84,40 = 1,128 \text{ m}$
 $Vo = F * ho = 413,85 * 1,128 = 466,82 \text{ m}^3$

UNTERIRDISCH - SOTTO TERRA
 $FF = (26,70 + 9,10 + 14,50) * 3,50 + 6,40 * 4,50 + 12,90 * 1,00 + 13,80 * 0,20 + 3,50 * 0,50 = 232,52 \text{ m}^2$
 $hu = FF / U = 232,52 / 84,40 = 2,755 \text{ m}$
 $Vu = F * hu = 413,85 * 2,755 = 1.140,16 \text{ m}^3$

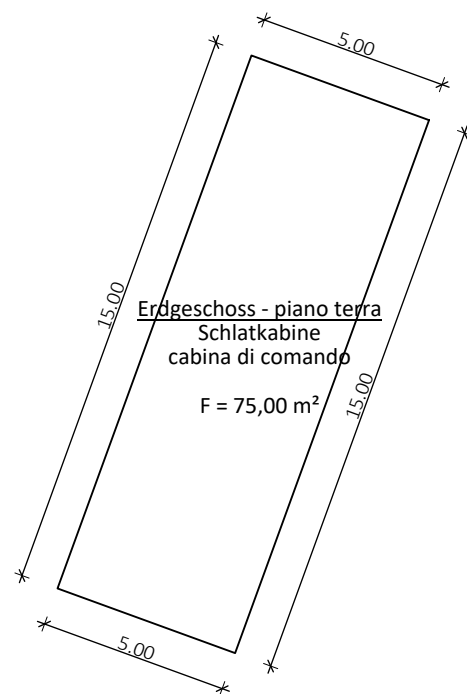


FASSADENFLÄCHEN - FACCIATE
Schaltkabine - cabina di comando



OBERIRDISCH - FUORI TERRA
 $FF = (15,00 + 3,74) * 2,05 + (15,00 + 5,00) * 4,05 + 1,26 * 3,55 + (3,74 * 1,50) / 2 = 126,70 \text{ m}^2$
 $ho = FF / U = 126,70 / 40,00 = 2,534 \text{ m}$
 $Vo = F * ho = 75,00 * 2,534 = 190,05 \text{ m}^3$

UNTERIRDISCH - SOTTO TERRA
 $FF = 15,00 * 2,00 + (3,74 * 1,50) / 2 + 1,26 * 0,50 = 33,30 \text{ m}^2$
 $hu = FF / U = 33,30 / 40,00 = 0,833 \text{ m}$
 $Vu = F * hu = 75,00 * 0,833 = 62,48 \text{ m}^3$



KUBATURBERECHNUNG - CALCOLO VOLUME

Bergstaion
Stazione di monte
 Oberirdisch - Fuori Terra
 $Vo = 466,80 + 190,05 = 656,85 \text{ m}^3$
 Unterirdisch - Interrato
 $Vu = 1.140,16 + 62,48 = 1.202,64 \text{ m}^3$

BERECHNUNG DER MITTLEREN GEBÄUDEHÖHE

CALCOLO DEL ALTEZZA MEDIA DELL' EDIFICIO
 Oberirdisch - Fuori terra
 $ho = 1,128 + 2,534 = 3,66 \text{ m}$

BERECHNUNG DER ÜBERBAUTEN FLÄCHE

CALCOLO DELLA SUPERFICIE DELLA COPERTURA
 $F = 413,85 \text{ m}^2$

ZUSAMMENFASSUNG KUBATURBERECHNUNG
RIEPILOGO CALCOLO VOLUME

ÜBERBAUTE FLÄCHE - AREA COPERTA **413,85 m²**
 MITTLERE GEBÄUDEHÖHE - ALTEZZA MEDIA **3,66 m**
 OBERIRDISCHE KUBATUR - VOLUME FUORI TERRA **656,85 m³**
 UNTERIRDISCHE KUBATUR - VOLUME INTERRATO **1.202,64 m³**

Gemeinde Enneberg
 Comune di Marebbe

Aut. Prov. Bozen
 Prov. Aut. Bolzano

Bauherr/ Committente

SEILBAHNEN ST. VIGIL IN ENNEBERG AG
FUNIVIE SAN VIGILIO DI MAREBBE SPA

39030 St. Vigil in Enneberg
 Str. Plan de Coronas Nr. 38
 Telefon: 0474/501131
 e-Mail: info@funivi.it

39030 San Vigilio di Marebbe
 Via Plan de Coronas n. 38
 Telefax: 0474/501546



Der Bauherr / Il committente

Projekt

Progetto

EINREICHPROJEKT

Abbruch und Wiederaufbau der Aufstiegsanlage RARA, Erweiterung der Skipiste RARA I und Errichtung der neuen Skipiste RARA II

PROGETTO DEFINITIVO

Demolizione e ricostruzione dell'impianto di risalita RARA, ampliamento della pista da sci RARA I e costruzione della nuova pista da sci RARA II

Inhalt

Contenuto

AUFSTIEGSANLAGE RARA
 Bergstation

IMPIANTO DI RISALTA RARA
 Stazione di monte

Kubaturberechnung

1:200

Calcolo volume

1:200



DR. ING. ERWIN GASSER

VIA · MICHAEL PACHER · STR 11
 39031 BRUNECK · BRUNICO (BZ)

TEL 0039 0474 551679 · MOBIL-CELL 0039 335 6784366

FAX 0039 0474 537724 · INFO@GASSER-INGENIEUR.IT

WWW.GASSER-INGENIEUR.IT

Der Projektant / Il progettista

Datum data	Projektleiter capo progetto	Bearbeiter elaboratore	Prüfer controllore	Freigabe approvazione	Projektnummer numero progetto
Dez. 2017	P. Verginer	S. Huber	P. Verginer	E. Gasser	032/2017
Datum data	Bearbeiter elaboratore	Rev. rev.	Art der Änderung tipo di modifica		Plannummer/ Index numero piano/ indice
08.01.2018	S. Huber	0			

EP4.4

REV 0