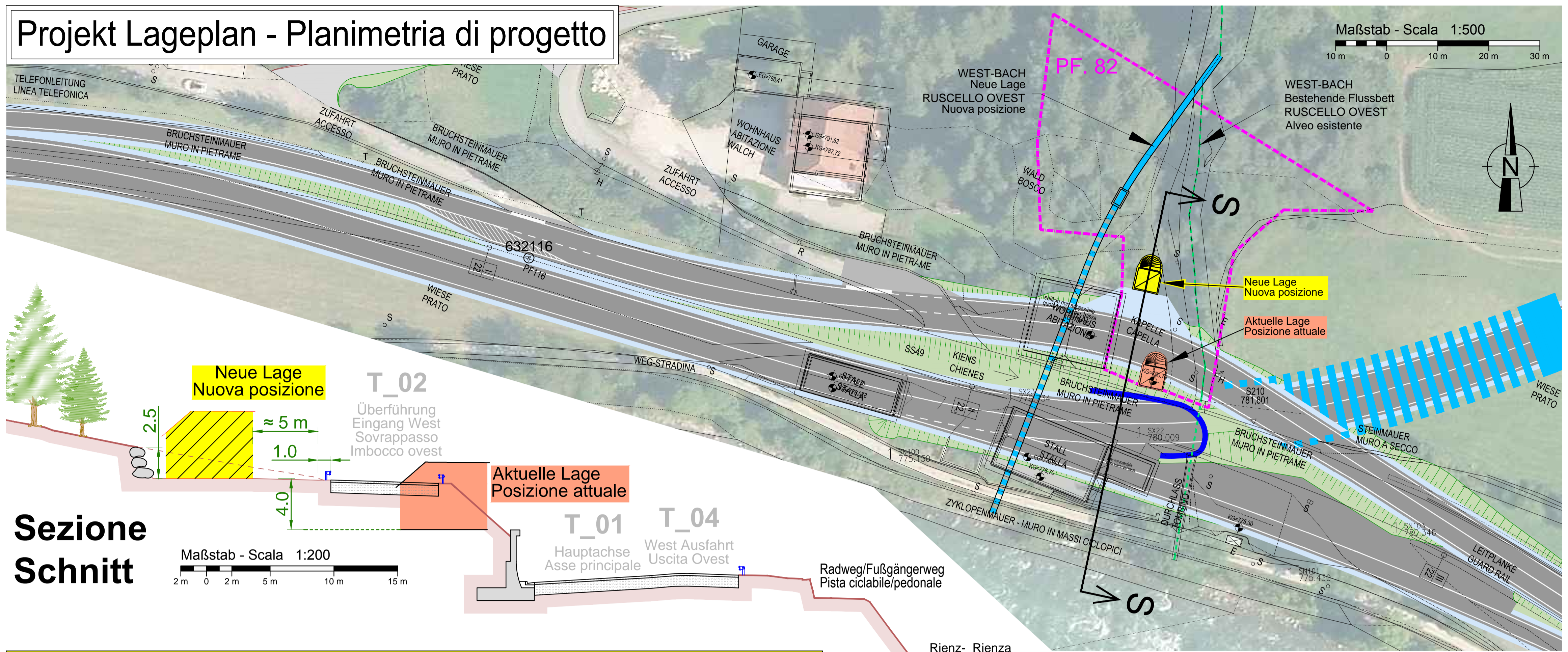
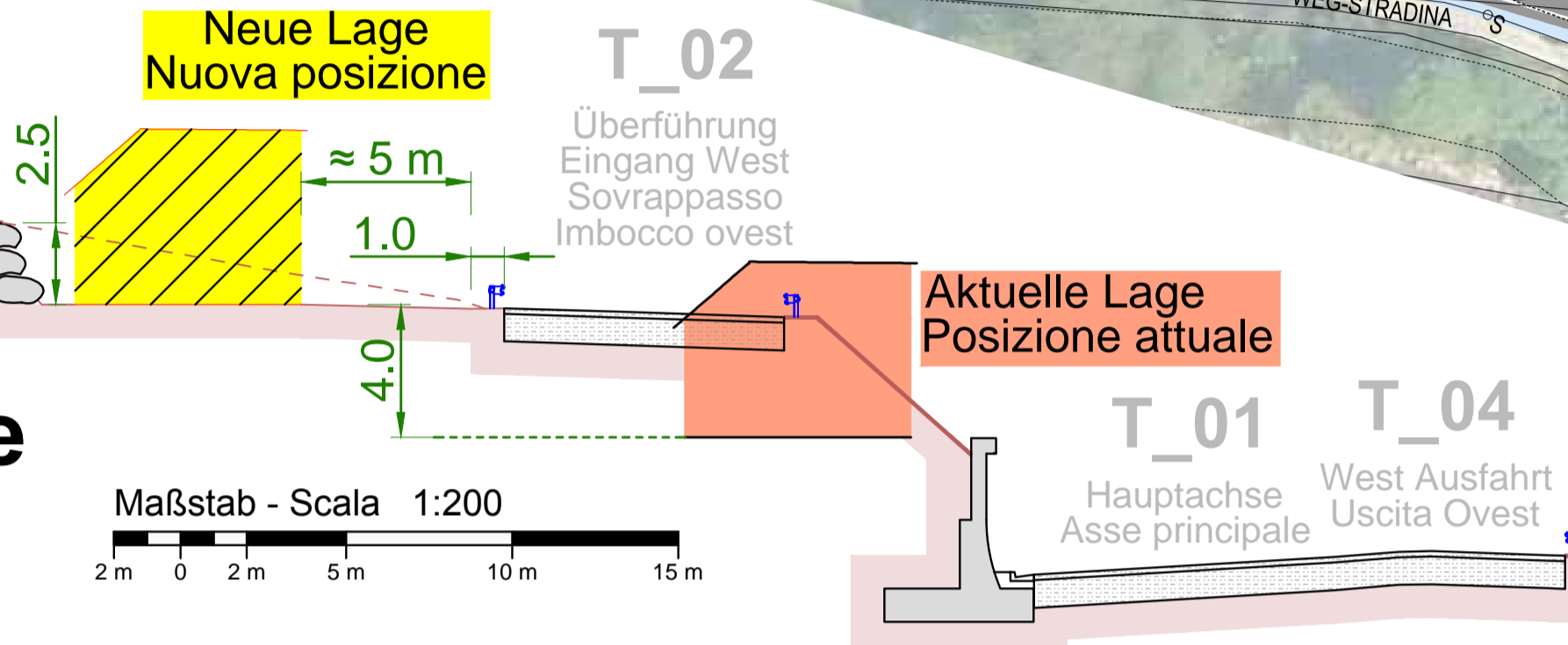


Projekt Lageplan - Planimetria di progetto



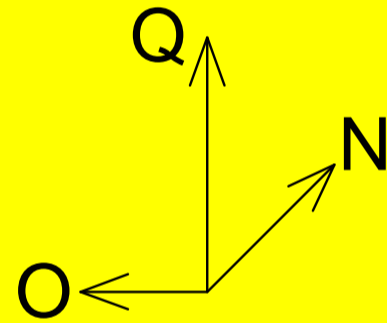
Sezione Schnitt

Maßstab - Scala 1:200

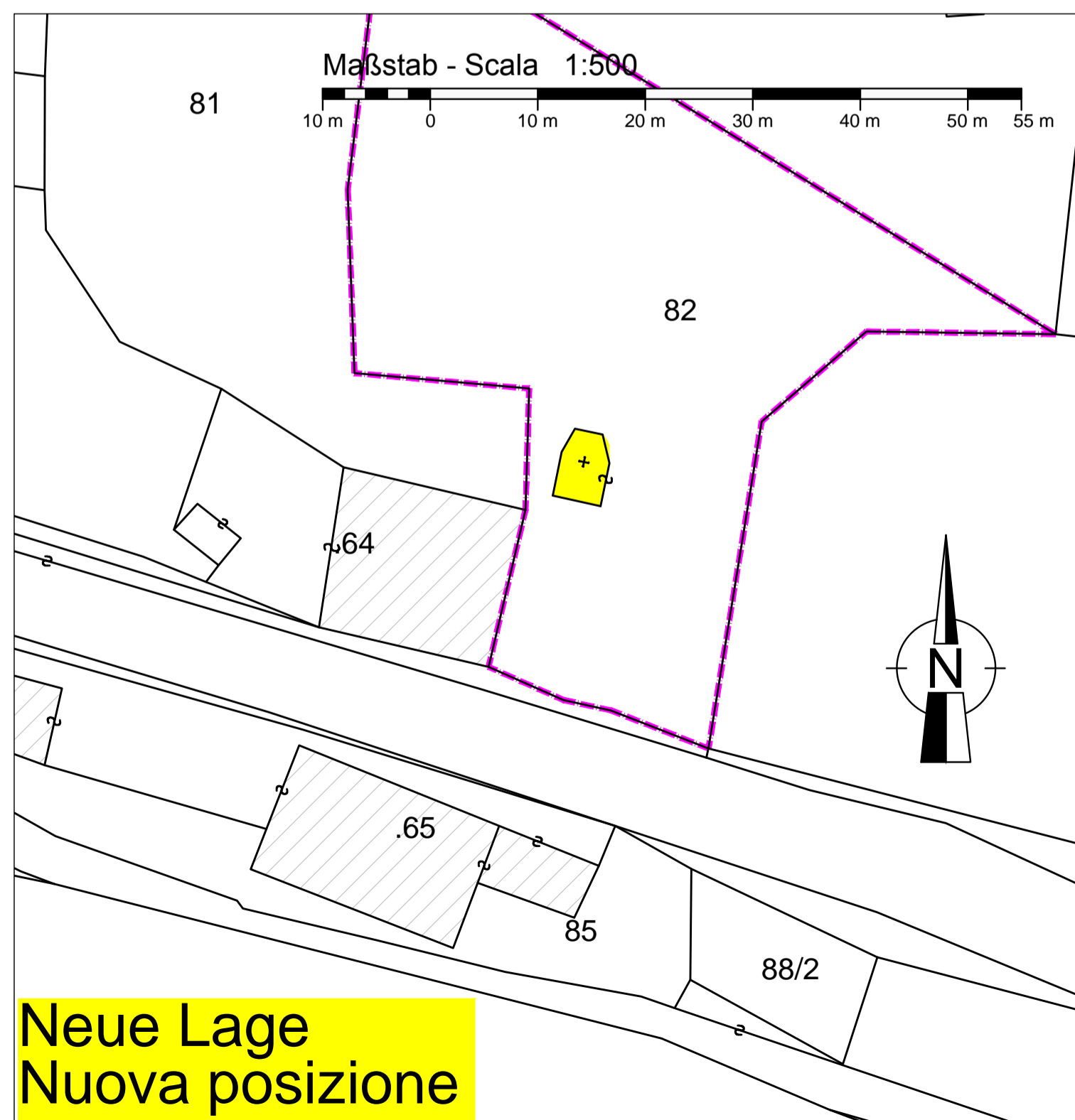
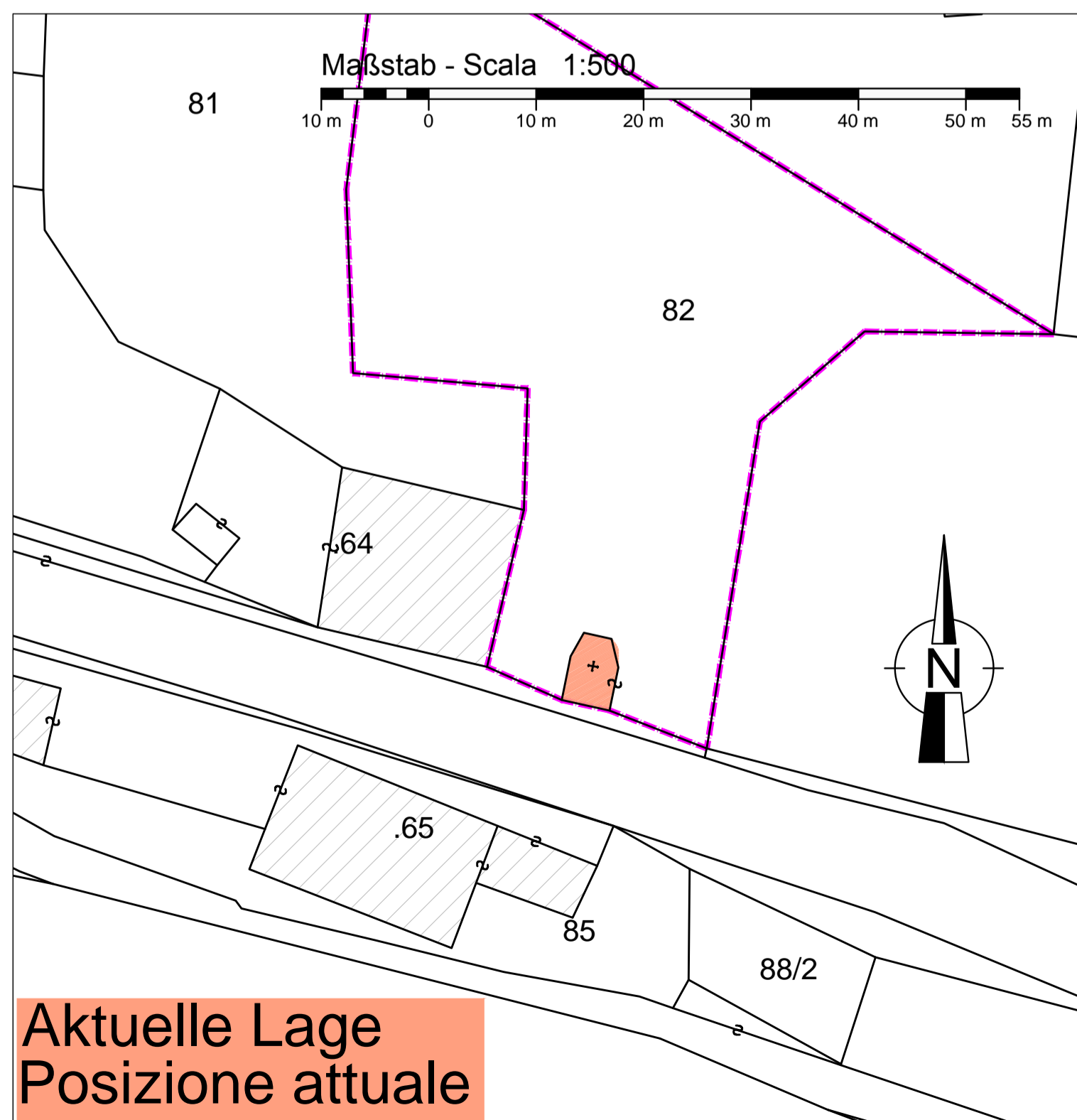


Umstellung: Spostamento:

Höhe-Quota = +4 m
 Nord = +19 m
 West-Ovest = +1 m



Mappenauszug - Estratto di mappa



AUTONOME PROVINZ BOZEN SÜDTIROL ABTEILUNG 10 AMT FÜR STRASSENBAU NORD-OST 10.3
 PROVINCIA AUTONOMA DI BOLZANO ALTO ADIGE RIPARTIZIONE 10 UFFICIO TECNICO STRADE NORD-EST 10.3

23.02.S.49.3
 SS 49 PUSTERAL
 SS 49 VAL PUSTERIA

**UMFAHRUNG KIENS
 CIRCONVALLAZIONE CHIENES**

Ausführungsprojekt - Progetto Esecutivo

Fachbereich - Settore: BAUSTELLE - CANTIERE
 Gegenstand - Oggetto: KIRCHE UMSTELLUNG SPOSTAMENTO CHIESA

Titel - Titolo: Kodex Codice BS 08 01 D

Lageplan, Mappenauszug und Schnitt
 Planimetria, estratto di mappa e sezione

REV.	DATUM	BESCHREIBUNG	AUSGEFÜHRT	BEARBEITET	GEPRÜFT
REV.	DATA	DESCRIZIONE	REDATTO	ELABORATO	ESAMINATO
00	30.09.2018		Ing. M. Bertone	Ing. A. Fragiaco	Ing. A. Fragiaco
01					
02					
03					
04					
05					