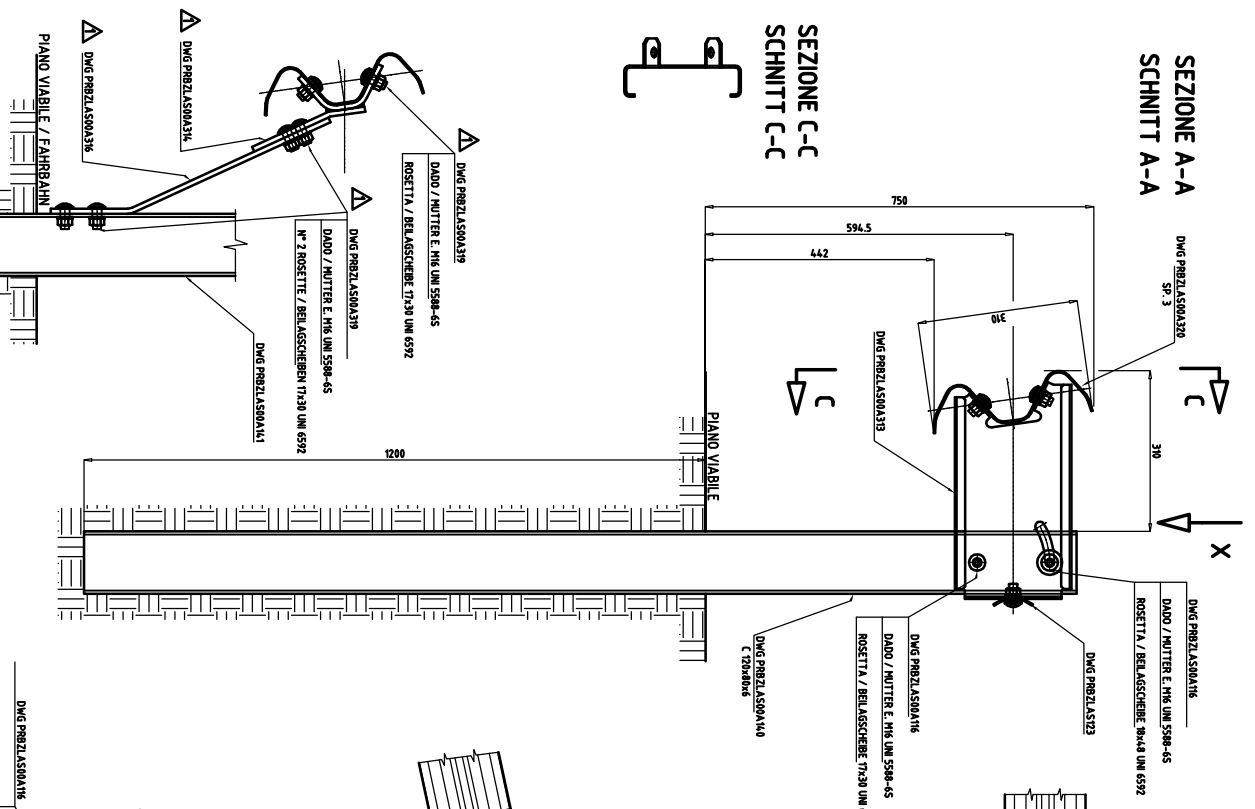


**SEZIONE A-A
SCHNITT A-A**

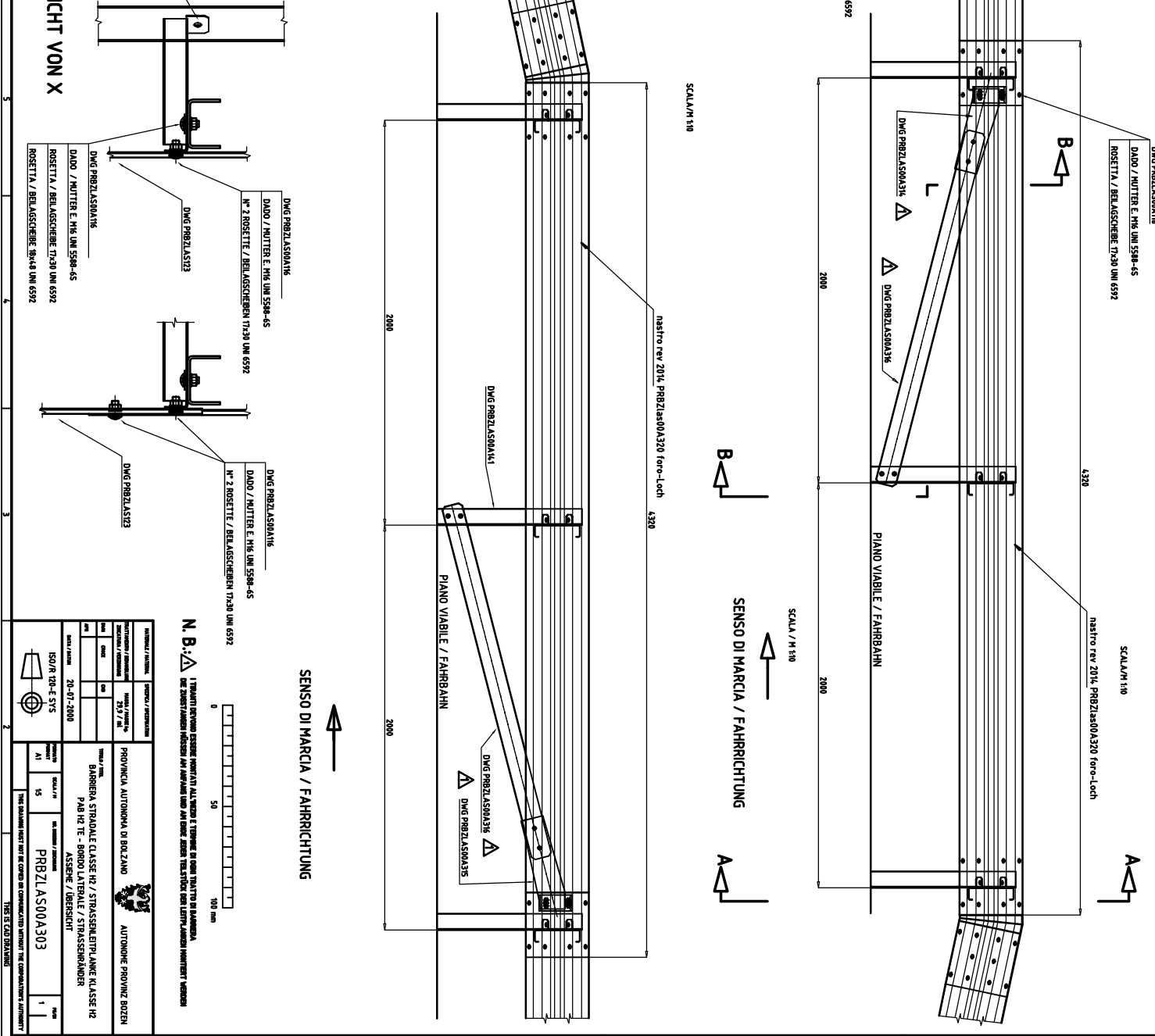
**SEZIONE C-C
SCHNITT C-C**



**SEZIONE B-B
SCHNITT B-B**



VISTA DA X / ANSICHT VON X



<p>N.B. ! ATTENZIONE Questo sistema è destinato all'uso in ambienti con umidità relativa superiore al 75%. Per informazioni rivolgersi all'azienda produttrice o al rivenditore autorizzato.</p>	
<p>PROVINCIA AUTONOMA DI BOLZANO AUTONOME PROVINZ BOZEN</p>	<p>MODELLO / TYPE BARBERA STRADALE CLASSE H2 / STRASSENENTWÄHNUNG KLASSE H2 PAB H2 TE - BORDO LATERALE / STRASSENÄNDER ASSIEME / GEBÄUDE</p>
<p>ISOR 20-E-SYS</p>	<p>PRBZLAS00A303</p>
<p>20-07-2000</p>	<p>1</p>