

A

1. Was bedeuten die Abkürzungen E.Z. – K.G. – Bp. – mat. Ant., was wird dabei identifiziert?	1. Che significato hanno le sigle P.T. - C.C. - p.ed, - p.m. e cosa identificano?
2. Was ist Stahl? Aus welchen zwei chemischen Elementen besteht es hauptsächlich?	2. Che cos'è l'acciaio? Quali sono i due principali elementi chimici che lo compongono?
3. Was versteht man unter Upload- und was unter Download- Geschwindigkeit? In welcher Maßeinheit wird diese meistens angegeben?	3. Cosa si intende con il termine di velocità di upload e velocità di download? In che unità di misura viene generalmente indicata?
4. Welche Räume müssen in einer Wohnung mit mindestens einem Fenster versehen sein, das sich öffnen lässt?	4. Quali vani di un appartamento devono essere provvisti di minimo una finestra apribile?
5. Berechnen Sie die Konventionalfläche der Wohnung (siehe beigelegter Grundriss).	5. Calcoli la superficie convenzionale dell'appartamento (vedi pianta allegata).
6. Stellen Sie sich vor sie müssen in einem Condominium, das über keinen Aufzug verfügt, einen neuen Aufzug planen. Welche Mindestmaße müssen vorgesehen werden für: a) Breite der Aufzugstür? b) Tiefe des Innenraums im Fahrkorb? c) Verbindungsfläche (Verteilungsfläche) vor den Aufzugstüren?	6. Si immagini di progettare un ascensore nuovo in un condominio che ne è sprovvisto. Quali dimensioni minime devono essere rispettate per: a) la larghezza della porta ascensore? b) la profondità vano cabina interno? c) lo spazio di distribuzione antistante alla porta dell'ascensore?
7. Welche Voraussetzungen müssen Gebäude haben, um im Zuge einer energetischen Sanierung eine Erweiterung der bestehenden Baumasse (Kubatur), den sogenannten „Energiebonus“, nutzen zu können?	7. Quali presupposti devono sussistere in un edificio per potere ampliare la cubatura esistente nel corso di una ristrutturazione energetica sfruttando il cosiddetto "bonus energia"?
8. Einsätze der Wohnbauförderung: Worum handelt es sich bei einem G-Gesuch?	8. Categorie di interventi nell' edilizia agevolata: Cos'è una domanda G?
9. Was versteht man unter den gesetzlichen Baukosten und was unter dem Konventionalwert einer Wohnung?	9. Cosa si intende per i costi convenzionali e cosa è il valore convenzionale di un appartamento?

The image shows three handwritten signatures. One is in black ink, another is in blue ink, and a third is in black ink. They are located in the lower right quadrant of the page.

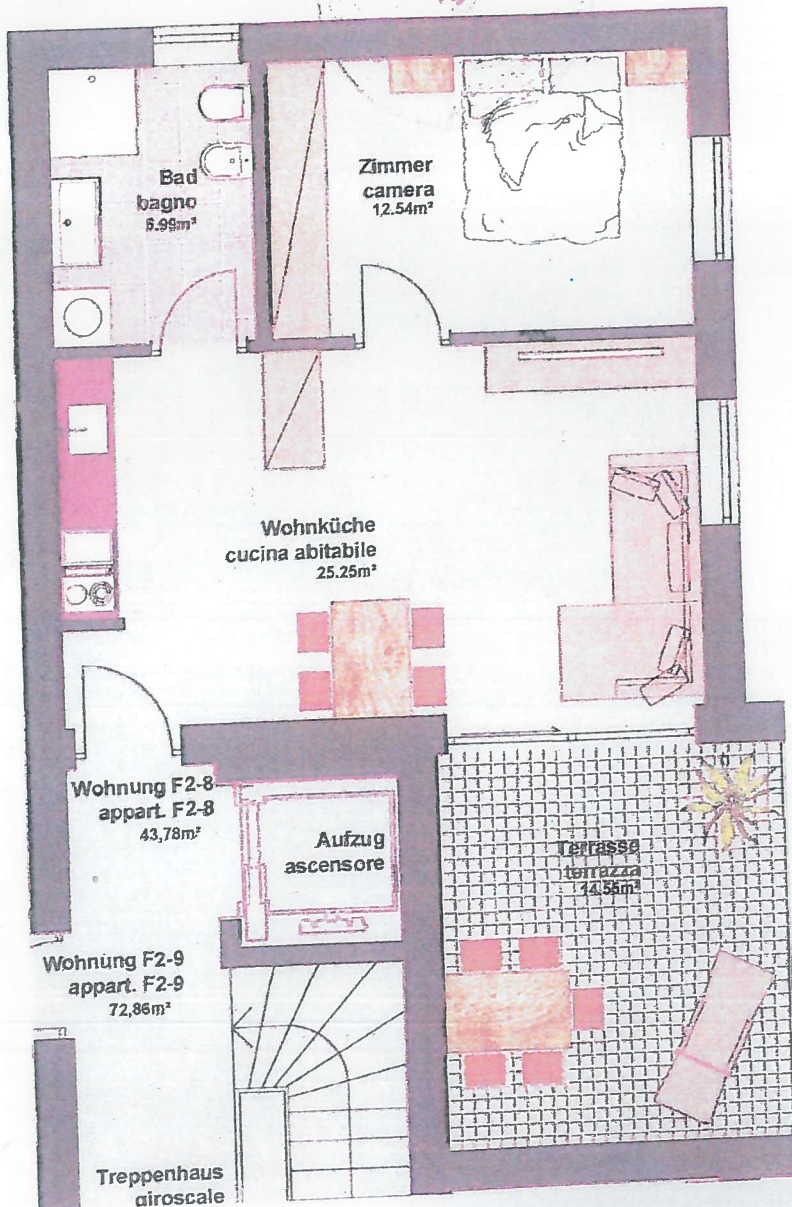
*[Handwritten signatures and scribbles]*

A

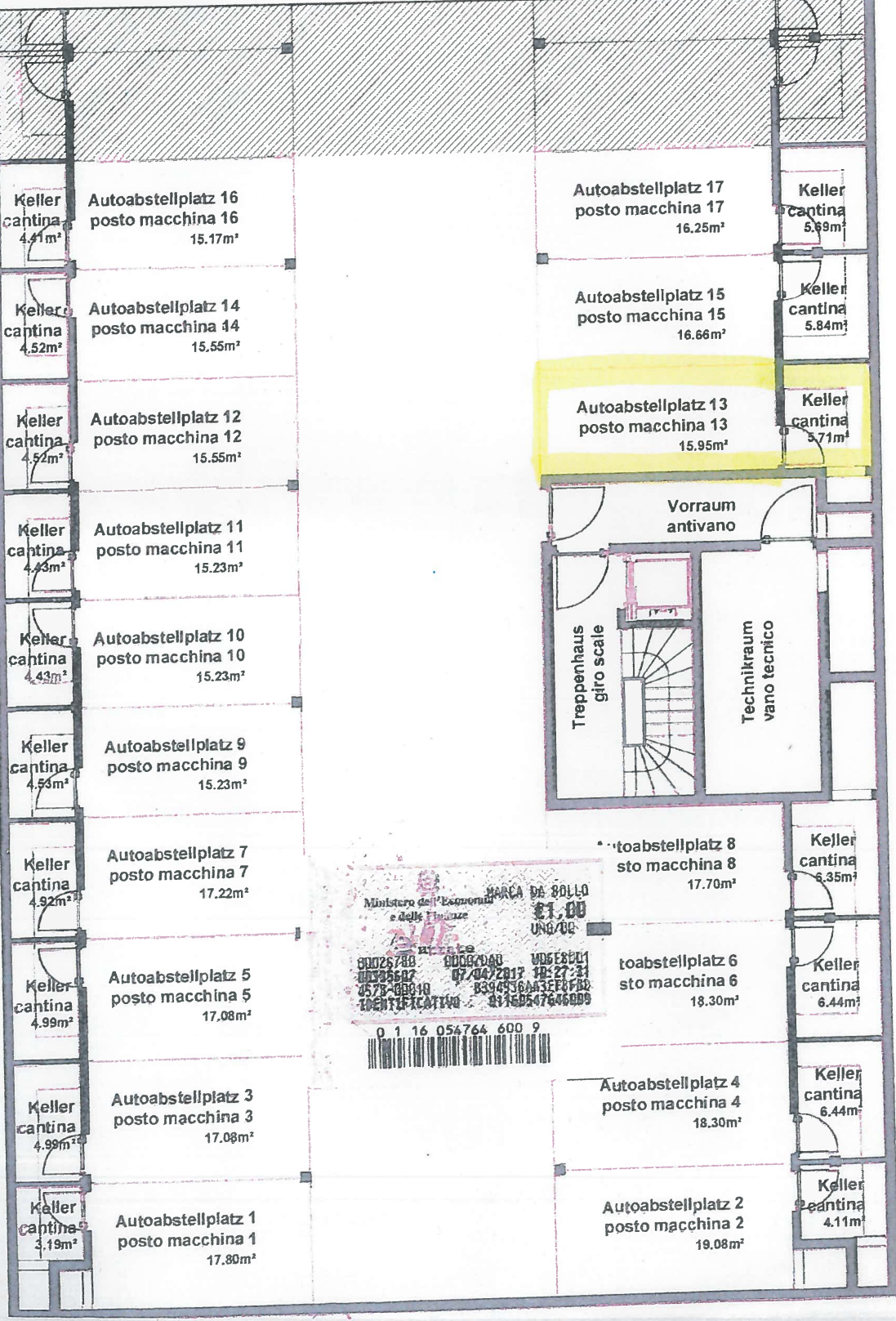
Ministero dell'Economia e delle Finanze  
ARCA DA BOLLO  
€1,00  
UNG/BB

Intrate  
000267ED 00007DAB 006E8001  
00335685 07/04/2017 18:27:26  
4578-00010 CB73021227E0905A  
IDENTIFICATIVO : 0116004764610

0 1 16 034764 601 0



3



Ministero dell'Economia e delle Finanze  
MARCA DA BOLLO  
€1,00  
UNG/00

00026780 00000000 00000000  
00000000 07/04/2017 10:27:21  
0578-00010 8394936AA3E8F8D  
IDENTIFICATIVO 83160547646009

0 1 16 054764 600 9